



Trygghet, grönska och trevliga grannar

Trygga Hem i Höör





Ett nytt sätt att bo och leva

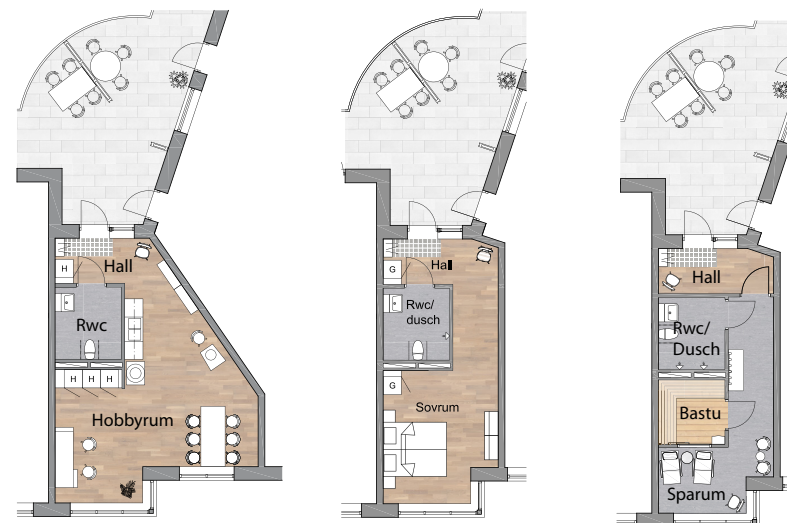
Om några år kan du som fyllt 65 år flytta in i en kooperativ hyresrätt med extra allt på Västra stationsområdet. Och bo mitt i Höör, nära tågstationen och med grönskan runt hörnet, bara fem minuters promenad från Tjurasjön.

Bangårdsterrassen i Höör är ett trygghetsboende. Huset är utformat för en större gemenskap och chansen är stor att du hittar nya vänner bland grannarna. Att göra saker tillsammans är förstås helt frivilligt. När ni känner för det kan ni ta en promenad, se en film eller lyssna på musik. Eller hitta på något helt annat.

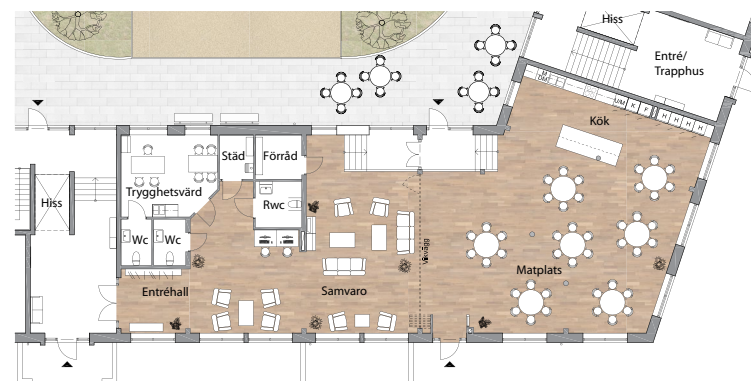
Frihet för dig som fyllt 65 år

Bangårdsterrassen har flera gemensamma rum för dem som vill träffas då och då. På entréplan ligger ett stort allrum med gott om sittplatser för dem som vill äta tillsammans. Högre upp i huset finns både hobbyrum och ett sparum med bastu och fin utsikt över stan. När vänner eller familj hälsar på finns ett gäst- rum som du kan boka om de vill stanna över natten.

Husets balkonger är vända mot den gröna innergården. Stora delar av året kan du njuta av boulebana, orangeri, pergola och utekök. Eller gårdens odlingslådor om du gillar färska örter och har gröna fingrar.



Trevliga hörnor. Bangårdsterrassen kommer bland annat att ha hobbyrum, gästlägenhet och sparum.



Den stora gemensamhetslokalen ligger på plan 1.



Tjurasjön ligger bara 200 meter bort. Parkens gångvägar är tillgänglighetsanpassade och hela stråket är belyst kvällstid.

En meningsfull vardag

Trygghetsboende är ett ganska nytt koncept i Sverige. Många äldre känner att det är ett bra alternativ till att bo helt själva. Här har man sin egen hyreslägenhet samtidigt som man får ett rikare socialt liv.

Förutsättningarna kan se något olika ut, men grundtanken är att det finns gemensamma rum i huset och en trygghetsvärd knuten till boendet. I Höör kommer man att kunna flytta in i trygghetsboendet Bangårdsterrassen när man fyllt 65, på en del andra ställen ska man vara över 70 år för att få en hyreslägenhet.

Eva Olsson jobbar som hälsokoordinator och trygghetsvärd i Höörs kommun och har varit med om att planera det nya trygghetsboendet Bangårdsterrassen.

– Jag är glad att det ska byggas ett nytt trygghetsboende. Jag vet att många är nyfikna och gillar tanken. Vi har valt att

satsa på saker som vi tycker är viktiga för ett bra liv. På den gemensamma gården kommer det att finnas orangeri, utekök och odlingslådor och i huset blir det bland annat hobbyrum, övernattningsrum, ett litet spa med bastu och ett stort allrum där man kan fika och laga mat. De flesta människor mår mycket bättre av att göra saker tillsammans. Här blir det en naturlig del av livet.

Carina Edvardsson som är trygghetsvärd på trygghetsboendet Pynten i Bromölla, beskriver sin roll:

– Jag brukar kalla mig för fritidsledare för äldre. Mitt jobb går inte ut på att servera kaffe, utan jag ska hitta saker som de boende kan organisera själva, som boule, gympa, gemensamma promenader och annat man vill göra på fritiden. Det handlar om att skapa en meningsfull vardag tillsammans.



Carina Edvardsson



Evá Olsson

Bra balans i livet

Det kooperativa trygghetsboendet Pynten i Bromölla öppnade våren 2017. Vi har träffat några av hyresgästerna och frågat hur de trivs i sina nya hem.



Med lite hjälp går det bra

”Efter det att jag skadade höften blev huset jag hade för mycket för mig. Så jag hade redan bestämt mig för att flytta när jag kom hit tillsammans med min son på den första visningen. Jag valde en lägenhet med balkong mot sjön och jag tycker mycket om den.

Här är helt underbart. Det bästa är nog att jag aldrig känner mig ensam. Vi gör lunch tillsammans ibland och dricker ofta kaffe ihop på eftermiddagarna. Vår trygghetsvärd Carina är så trevlig. Jag är med på så många aktiviteter som jag orkar. Jag tycker om att röra på mig och att hålla igång både huvudet och kroppen. Jag sköter en del själv men det är skönt med lite hjälp också.”

– Birgit Munge

Man måste ju göra något med sitt liv

”Jag tycker det mesta har blivit lite lättare sedan jag flyttade hit. Vi hade ett hus med stor tomt vid Immeln och det var alldeles för mycket jobb med att ta hand om det. Det fanns ingen affär i närheten så jag var tvungen att ha bil för att åka och handla.

Här håller jag på med allt från gympa och styrketräning till matlag och bingo-kvällar och det finns fantastiskt fina promenadvägar precis utanför. Här är väldigt trivsamt. Det är jättebra att bo så här om man blir äldre och känner sig ensam. För det behöver man inte vara. Jag gillar min lägenhet och har inrett den så att det passar mig, jag tycker om när det är öppet och rymligt och vill inte ha så många saker längre. Jag sköter det mesta själv och har skaffat mig en smidig liten robotdammsugare.”

– Gerd Olli





Jag är glad att jag flyttade hit

”Jag sålde huset och flyttade till en lägenhet när jag blev änka. Sedan bestämde jag mig snabbt för det här trygghetsboendet, när det var nybyggt för två år sedan. Det är glad jag för. Jag känner alla grannar och tycker mycket om vår trygghetsvärd Carina. Min dotter bor i en stor stad i Mellansverige och har fullt upp med forskning och familj. Men jag vill bo på en mindre ort och vara nära naturen. Jag går ner till sjön på bara sex minuter och tar en tur till simhallen ett par gånger i veckan.”

– Emilia Meret

Alla som fyllt 70 år skulle få bo så här

”Jag och min fru Brita saknar inte huslivet. Framför allt är det skönt att slippa sköta den 90 meter långa häcken runt tomten. För oss är det viktigt att vi träffar folk och lever här och nu. Livet går inte i repris.

Vår lägenhet är lagom stor och väldigt ljus, så vi bor bra och saknar ingenting. Det finns alltid något att göra. När vädret är bra spelar vi boule eller kubb och om det är ruggigt blir det minigolf inne i stället. De som gillar trav eller att titta på fotboll kan göra det, andra lagar mat tillsammans eller spelar kort.”

– Veijo Weston



Gemenskapen betyder mycket

”Jag är änklings och har bott här i ett drygt år nu. Det allra bästa är gemenskapen, att vi har så trevligt tillsammans. Vi är några som har firat påsk, midsommar och jul ihop. I julas beställde vi julbord och var 40 personer som hade jättetrevligt tillsammans. Andra gånger har vi matlag och det tycker jag är väldigt roligt, eftersom jag jobbat som kock tidigare. Och i helgen var vi ett gäng som tittade på fotboll. Vissa aktiviteter som gympa och minigolf har vi fasta tider för.

Det är upp till var och en att bestämma hur mycket man vill umgås. Man är bara med när man känner för det. Så ibland tar jag det lugnt på egen hand. Men jag tycker om att engagera mig.”

– Jan Andersson

Praktiska tvåor och treor

Huset har 33 lägenheter, de flesta tvåor och några treor, från 52 till 80 kvadratmeter. Köken är fullt utrustade och har diskmaskin och mikro som standard. Det rymliga badrummet är kaklat runt dusch och handfat. Lägenheterna är tillgängliga, med breda dörröppningar och det finns inga trösklar.

Alla lägenheter har uteplats eller loftgångsbalkong i västerläge mot den gröna innergården. Det finns garage i källaren som också förberedd för mobilitetslösningar som laddplatser för elbil, elrullstol och elcyklar.





Gott om plats för fritid



Kortspel är en favorit hos Emilia Meret och Margita Hörvin.



Vännerna Viola Rischel och Mats Hörvin spelar gärna boules på den gemensamma gården.



Alla lägenheter har egen balkong i anslutning till loftgången. Den gröna gården har västerläge och kvällssol.



Gympa tillsammans är ett skönt sätt att börja veckan.



På Pynten har man en egen minigolfbana som man lägger ut då och då.

Stationsnära med naturen runt knuten

Bangårdsterrassen blir den första etappen av Västra Stationsområdet och byggs enligt många på Höörs bästa läge. Västra station kommer att bidra med livskraft till centrum och blir en attraktiv plats att bo på. Huset kommer att ligga granne med stationen, nära ett nytt torg som ska byggas vid Kvarnen.

I Höör hittar du ett mysigt småstadsliv, samtidigt som du enkelt kan ta dig till allt som Skåne har att erbjuda på mindre än en timme. Inom en kvart kan du stå mitt i naturen och andas in den friska luften och titta ut över någon av de vackra sjöarna. Och vill du ha storstadspuls mellan varven sätter du dig bara på tåget till Lund, Malmö, Köpenhamn eller Kastrup.



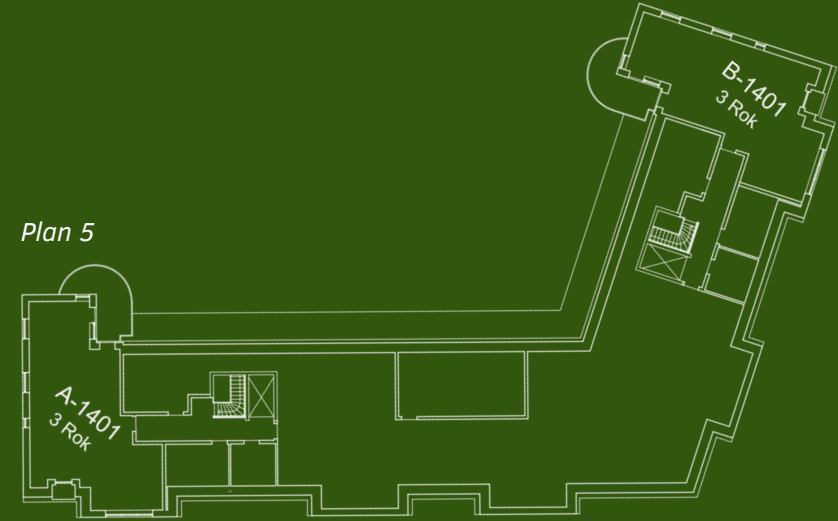
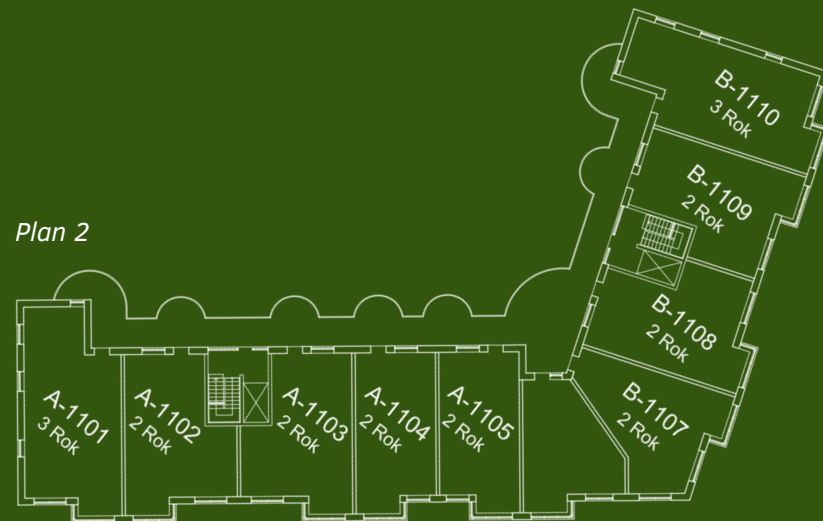
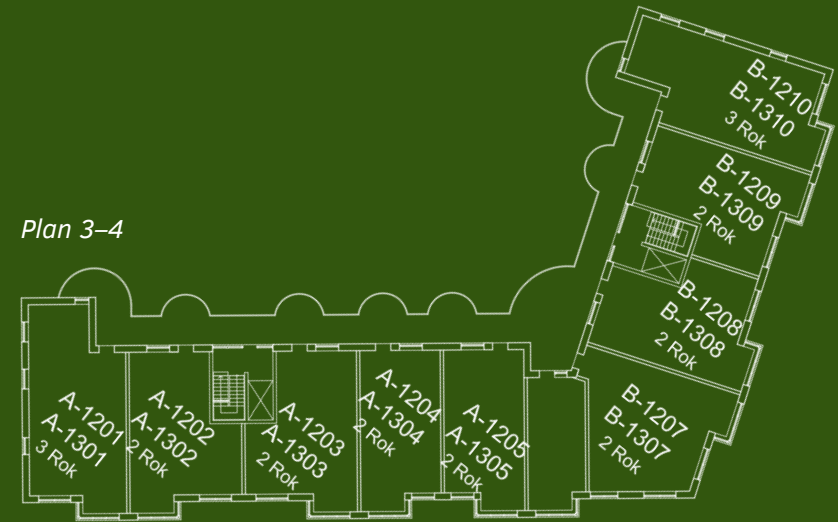
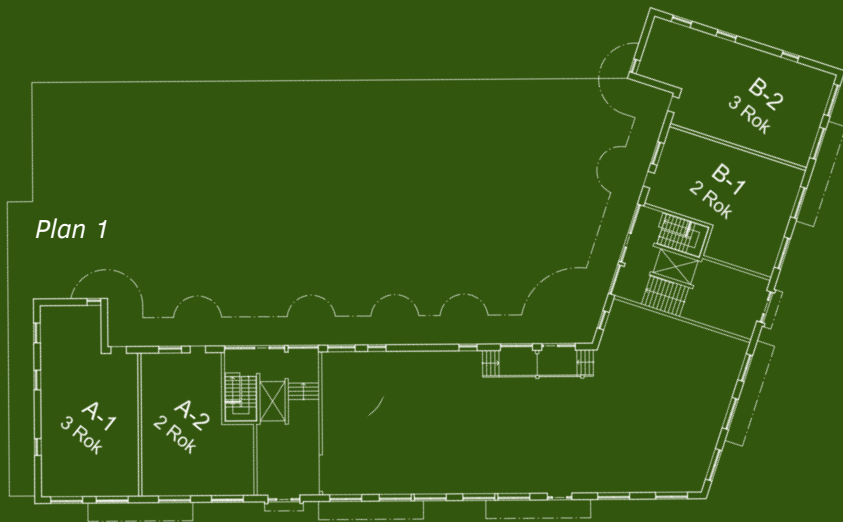
Det gamla stationshuset byggdes 1858 och moderniserades på 1930-talet.



Hantelträning med trygghetsvärden.



Våningsplan och lägenheter



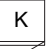


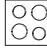


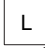
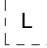
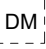
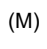

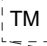
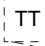
2 RoK 52 m²

Preliminär hyresnivå 2023: 9 061 kr

För placering i huset, se orienteringsplan på sidan 17.

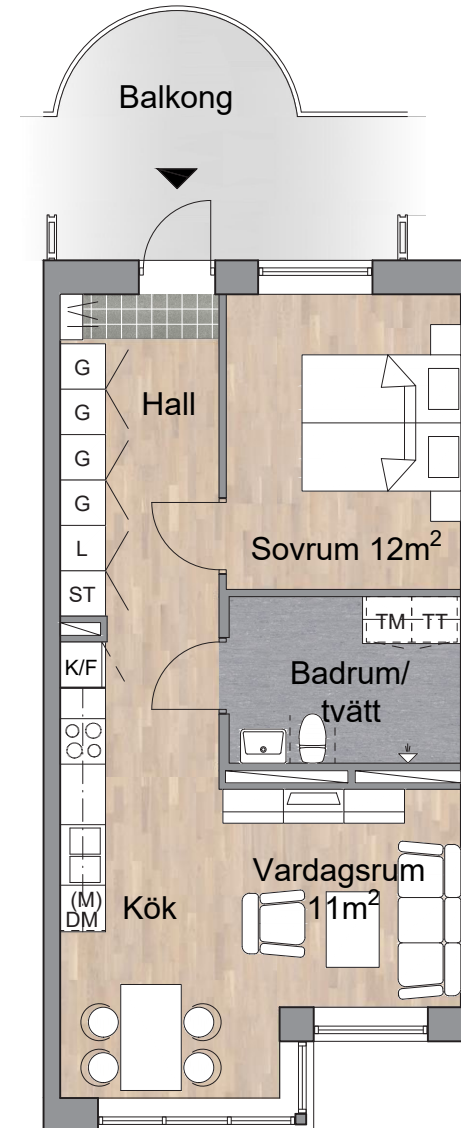
- Plan 2** A-1104 med balkong mot nordväst
A-1105 spegelvänd med balkong mot nordväst
- Plan 3** A-1204 med balkong mot nordväst
A-1205 spegelvänd med balkong mot nordväst
- Plan 4** A-1304 med balkong mot nordväst
A-1305 spegelvänd med balkong mot nordväst

Teckenförklaring

 K Kyl	 F Frys	 K/F Kyl/Frys	 Spis/Ugn
 G Garderob	 ST Städsåp	 L Linnesåp	 Linnesåpsinredning
 DM Diskmaskin	 (M) Plats för micro i väggsåp		
 Klädstång	 TM Tvättmaskin	 TT Torktumlare	

0 5 m

Skala 1:100

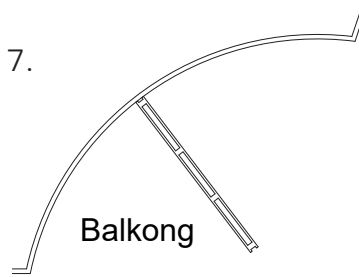


2 RoK 55 m²

Preliminär hyresnivå 2023: 9 584 kr

För placering i huset, se orienteringsplan på sidan 17.

Plan 2 B-1107 med balkong mot väst

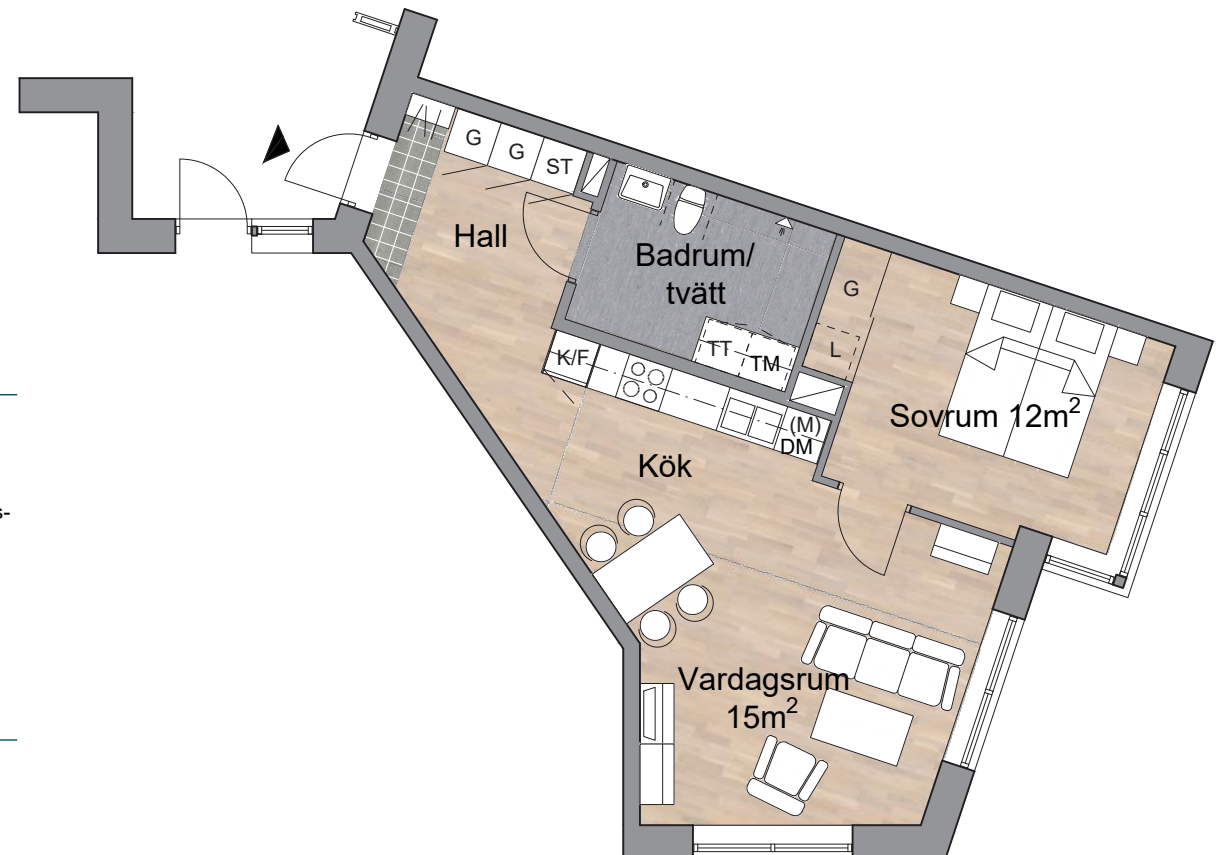


Teckenförklaring

K Kyl	F Frys	K/F Kyl/Frys	Spis/Ugn
G Garderob	ST Städskåp	L Linneskåp	Linneskåps-inredning
DM Diskmaskin	(M) Plats för micro i väggskåp		
Klädstång	TM Tvättmaskin	TT Torktumlare	

0 5 m

Skala 1:100



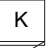
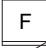




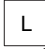
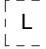
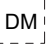
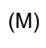

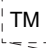
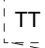
2 RoK 59 m²

Preliminär hyresnivå 2023: 10 281 kr

För placering i huset, se orienteringsplan på sidan 17.

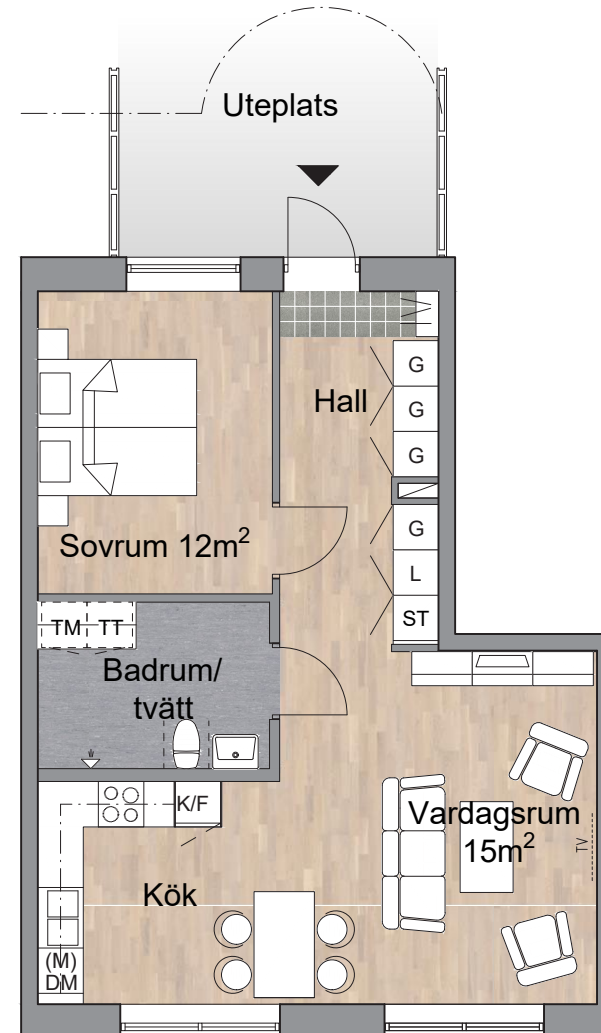
Plan 1 A-2 med uteplats mot nordväst
B-1 spegelvänd med uteplats mot sydväst

Teckenförklaring

 K Kyl	 F Frys	 K/F Kyl/Frys	 Spis/Ugn
 G Garderob	 ST Städsåp	 L Linnesåp	 Linnesåpsinredning
 DM Diskmaskin	 (M) Plats för micro i väggsåp		
 Klädstång	 TM Tvättmaskin	 TT Torktumlare	

0 5 m

Skala 1:100



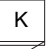





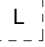
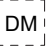
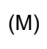

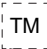

2 RoK 61,5 m²

Preliminär hyresnivå 2023: 10 716 kr

För placering i huset, se orienteringsplan på sidan 17.

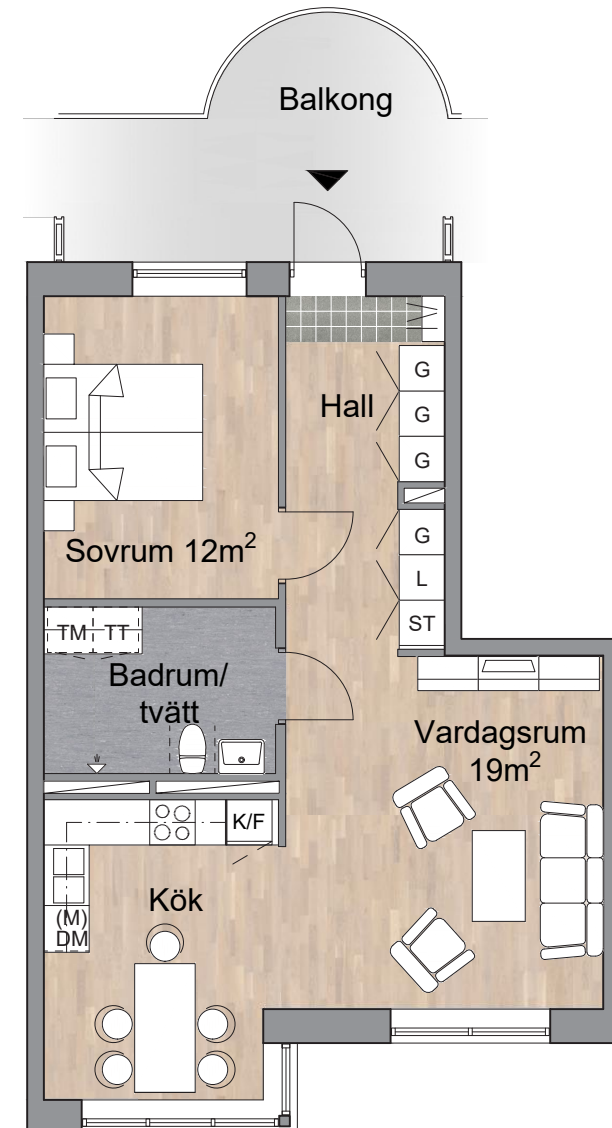
- Plan 2** A-1102 med balkong mot nordväst
A-1103 spegelvänd med balkong mot nordväst
B-1108 med balkong mot väst
B-1109 spegelvänd med balkong mot sydväst
- Plan 3** A-1202 med balkong mot nordväst
A-1203 spegelvänd med balkong mot nordväst
B-1208 med balkong mot väst
B-1209 spegelvänd med balkong mot sydväst
- Plan 4** A-1302 med balkong mot nordväst
A-1303 spegelvänd med balkong mot nordväst
B-1308 med balkong mot väst
B-1309 spegelvänd med balkong mot sydväst

Teckenförklaring

 Kyl	 Frys	 Kyl/Frys	 Spis/Ugn
 Garderob	 Städsåp	 Linneskåp	 Linneskåpsinredning
 Diskmaskin	 (M) Plats för micro i väggskåp		
 Klädstång	 TM Tvättmaskin	 TT Torktumlare	

0 5 m

Skala 1:100



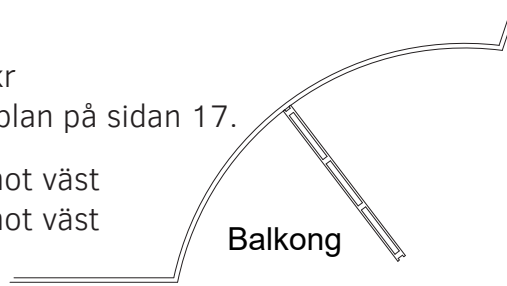
2 RoK 68 m²

Preliminär hyresnivå 2023: 11 849 kr

För placering i huset, se orienteringsplan på sidan 17.

Plan 3 B-1207 med balkong mot väst

Plan 4 B-1307 med balkong mot väst

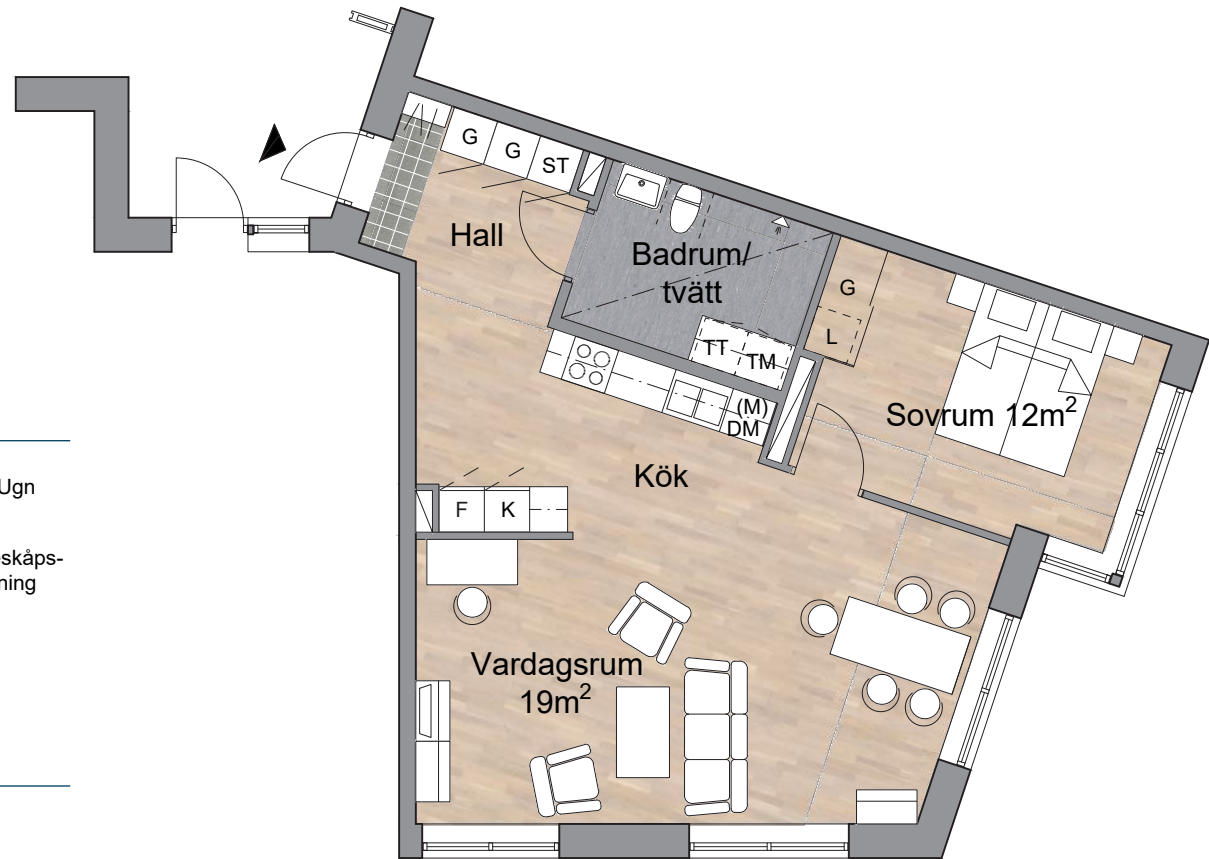


Teckenförklaring

K Kyl	F Frys	K/F Kyl/Frys	Spis/Ugn
G Garderob	ST Städsåp	L Linnesåp	Linnesåps-inredning
DM Diskmaskin	(M) Plats för micro i väggsåp		
Klädstång	TM Tvättmaskin	TT Torktumlare	

0 5 m

Skala 1:100






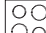








3 RoK 71,5 m²

Preliminär hyresnivå 2023: 12 459 kr

För placering i huset, se orienteringsplan på sidan 17.

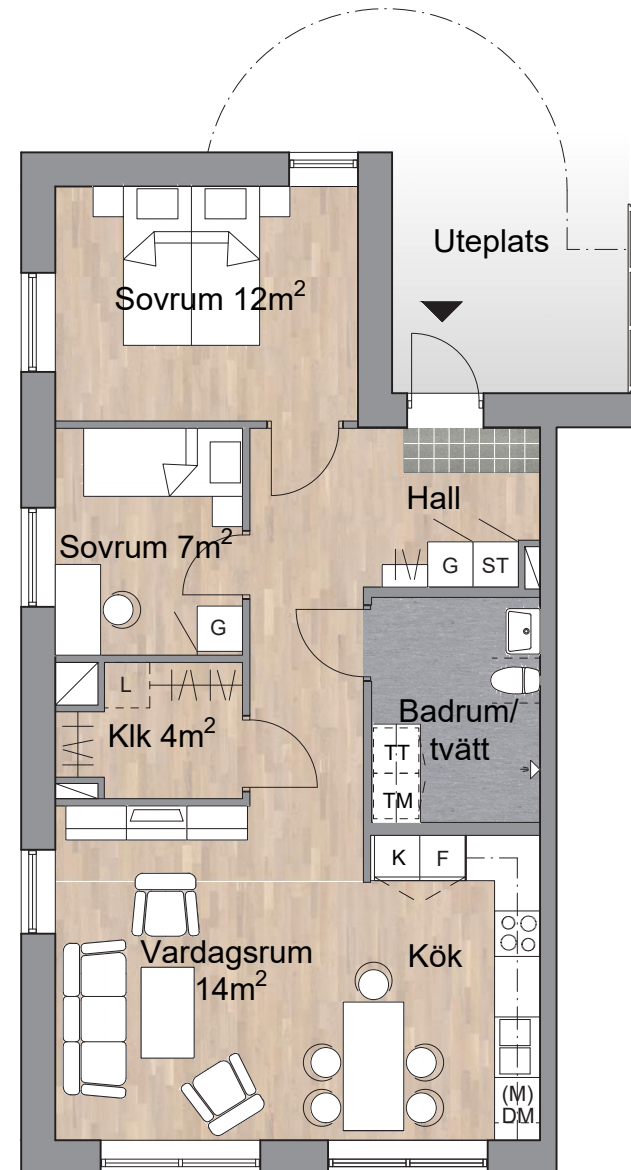
Plan 1 A-1 med uteplats mot nordväst
B-2 spegelvänd med uteplats mot sydväst

Teckenförklaring

 K Kyl	 F Frys	 K/F Kyl/Frys	 Spis/Ugn
 G Garderob	 ST Städsåp	 L Linnesåp	 Linnesåpsinredning
 DM Diskmaskin	(M) Plats för micro i väggsåp		
 Klädstång	 TM Tvättmaskin	 TT Torktumlare	

0 5 m

Skala 1:100



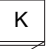






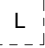
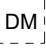
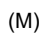

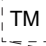

3 RoK 75 m²

Preliminär hyresnivå 2023: 13 069 kr

För placering i huset, se orienteringsplan på sidan 17.

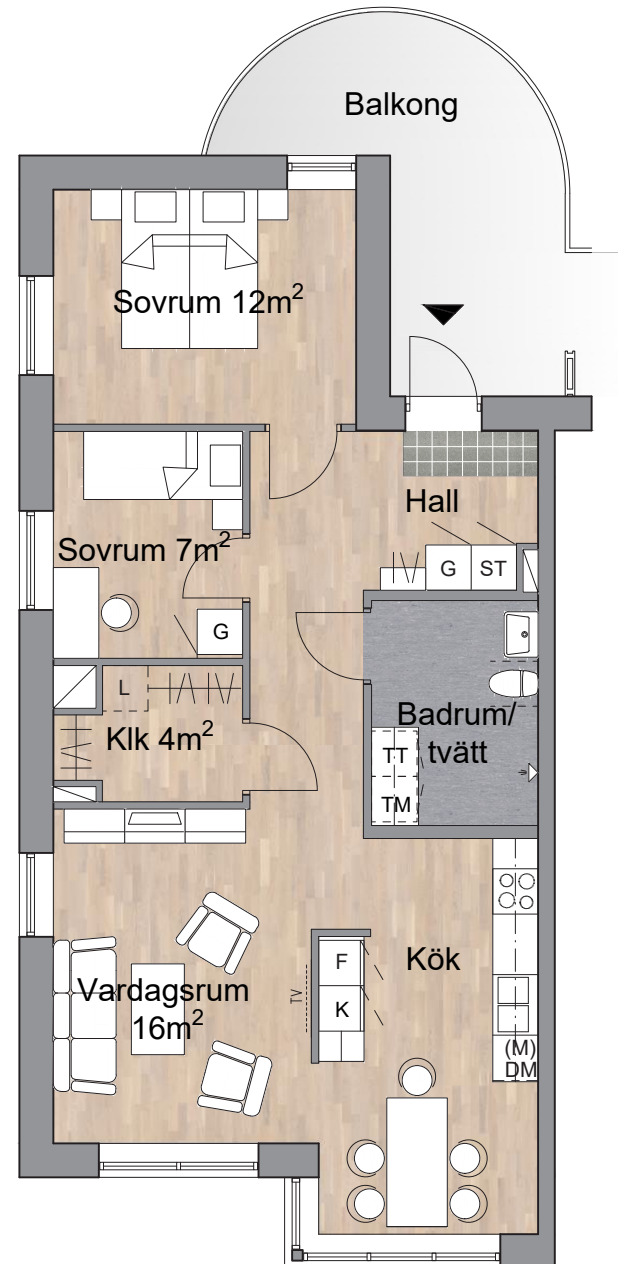
- Plan 2** A-1101 med balkong mot nordväst
B-1110 spegelvänd med balkong mot sydväst
- Plan 3** A-1201 med balkong mot nordväst
B-1210 spegelvänd med balkong mot sydväst
- Plan 4** A-1301 med balkong mot nordväst
B-1310 spegelvänd med balkong mot sydväst

Teckenförklaring

 Kyl	 Frys	 Kyl/Frys	 Spis/Ugn
 Garderob	 Städsåp	 Linnesåp	 Linnesåpsinredning
 Diskmaskin	 (M) Plats för micro i väggsåp		
 Klädstång	 TM Tvättmaskin	 TT Torktumlare	

0 5 m

Skala 1:100



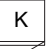


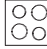


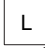
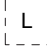
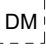

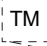
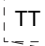
3 RoK 80 m²

Preliminär hyresnivå 2023: 13 940 kr

För placering i huset, se orienteringsplan på sidan 17.

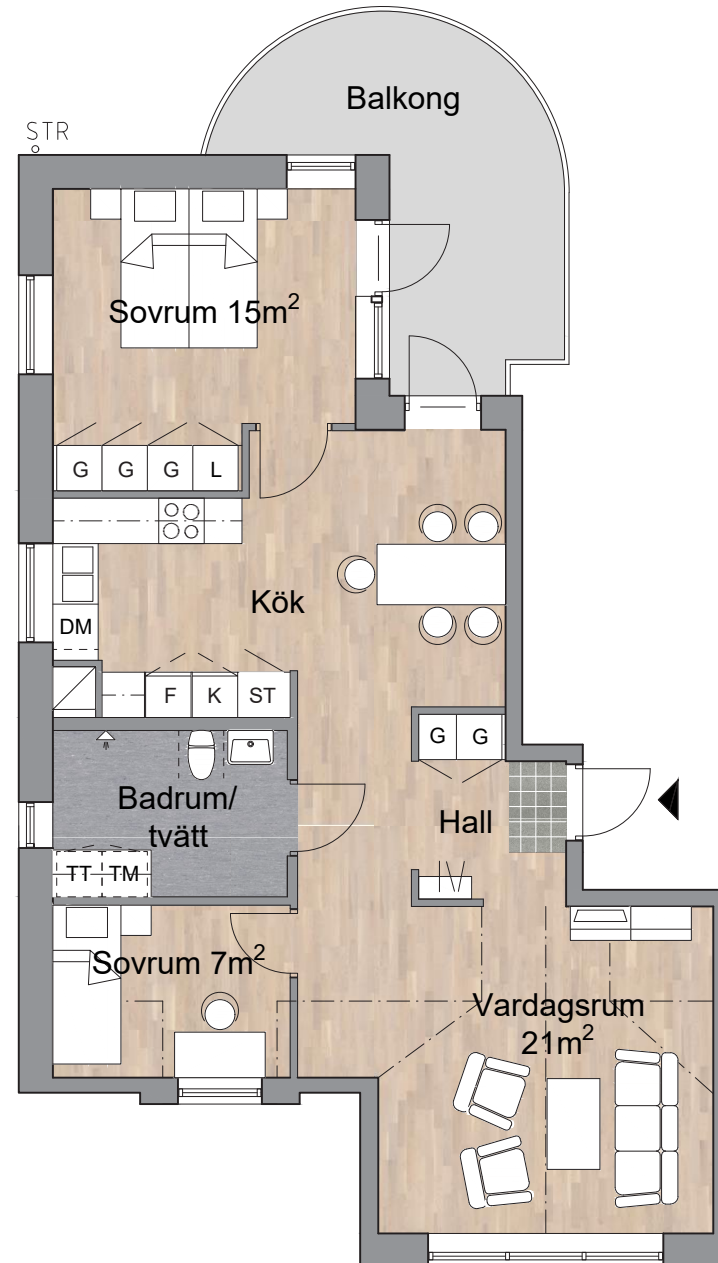
Plan 5 A-1401 med balkong mot nordväst
B-1401 spegelvänd med balkong mot sydväst

Teckenförklaring

 K	Kyl	 F	Frys	 K/F	Kyl/Frys		Spis/Ugn
 G	Garderob	 ST	Städsåp	 L	Linnesåp		Linnesåps-inredning
 DM	Diskmaskin	(M)	Plats för micro i väggsåp				
	Klädstång	 TM	Tvättmaskin	 TT	Torktumlare		

0 5 m

Skala 1:100



Som vanligt – och ovanligt


Att bo i en kooperativ hyresrätt har flera fördelar. Du får en tillgänglig och bekväm lägenhet utan att behöva satsa något eget kapital. Medlemsavgiften till föreningen är inte mer än 100 kronor. Genom medlemskapet i den kooperativa hyresrättsföreningen ges de boende inflytande över sitt eget boende. Ni bestämmer tillsammans vad som är viktigt för er i fastigheten.

Rätt till bostadstillägg

Om du har fyllt 65 år och bor i Sverige kan du få bostadstillägg som minskar dina bostadskostnader. Du måste själv ansöka om bostadstillägg och ta ut hela din pension för att få det. Beloppet varierar beroende på inkomst och förmögenhet.

En enkel regel är att du som ensamstående kan ha rätt till bostadstillägg.

Alla villkor hittar du hos Pensionsmyndigheten som också svarar på frågor, gärna hjälper dig med uträkningen och tar emot din ansökan. Du kan kontakta deras kundtjänst måndag–fredag klockan 8–16 på 0771-776 776.

A photograph of a dense forest. The foreground is dominated by several large, dark tree trunks. The background is filled with many thinner, lighter-colored tree trunks, creating a sense of depth. Sunlight is streaming through the trees from the right side, creating a warm, golden glow and casting long shadows. The overall atmosphere is serene and natural.

Bangårdsterrassen ligger granne med naturområdet Ravinen. Hälsans Stig, som är tillgänglighetsanpassad med bänkar längs stigen, går också förbi området. Hela slingan är fem kilometer lång och det finns en kortare sträckning på 2,5 kilometer.



Vill du veta mer?

Hör av dig till Riksbyggen Kundcenter på tel: 042-18 66 05,
e-post: kundcenter@riksbyggen.se
Eller besök www.framtidsläge.se för mer info och intresseanmälan.

Bangårdsterrassen byggdes av föreningen Trygga Hem i Hör i samarbete med:

