



Rum 2 rok
Yta 45 m²

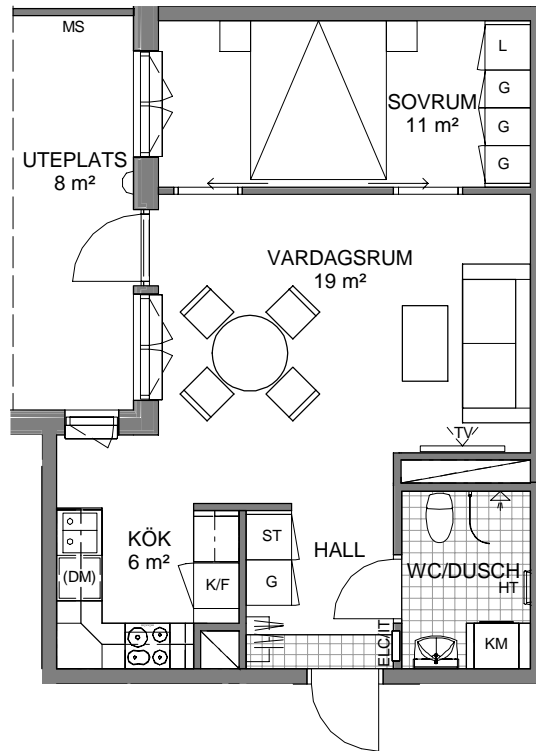
Lägenhet Våning

1-1001 Gårdsnivå

KV KROSSEN

Förvaltaren förbehåller sig rätten till ändringar i utförande. Lägenheterna är uppmätta på ritning och variation kan förekomma vid fysisk uppmätning. Areor är uppmätta enligt SS 21054:2009.

2017-10-02



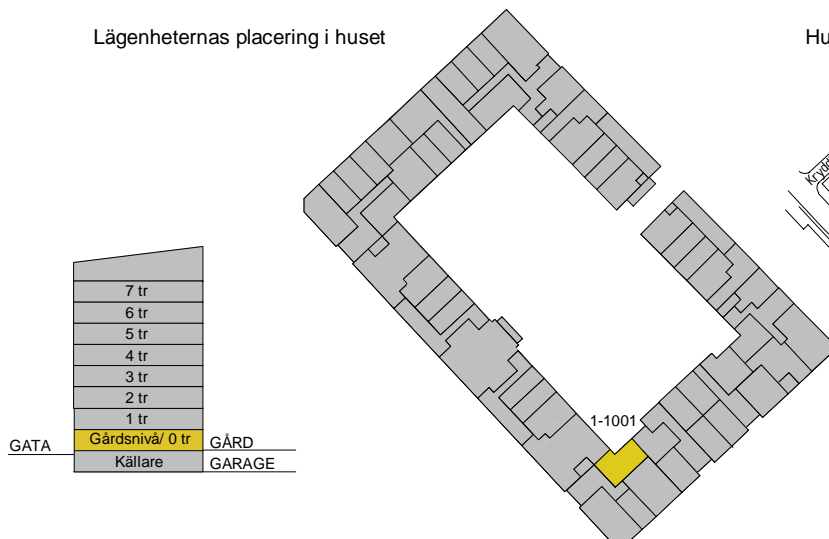
Förråd: ca 2 m² i källaren



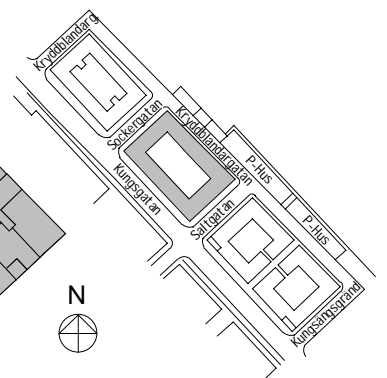
Teckenförklaringar

| | |
|--------|---------------------|
| G | Garderob |
| ST | Städskap |
| L | Linneskap |
| K/F | Kyl/frys |
| K | Kyl |
| F | Frys |
| (DM) | Diskmaskin monterad |
| TM | Tvättmaskin |
| TT | Torktumlare |
| KM | Kombitvättmaskin |
| HT | Handdukstork |
| KLK | Klädkammare |
| BS | Balkongskärm |
| MS | Markskärm |
| ELC/IT | Elcentral/it-skåp |

Lägenheternas placering i huset



Husets placering i området





KV KROSSEN

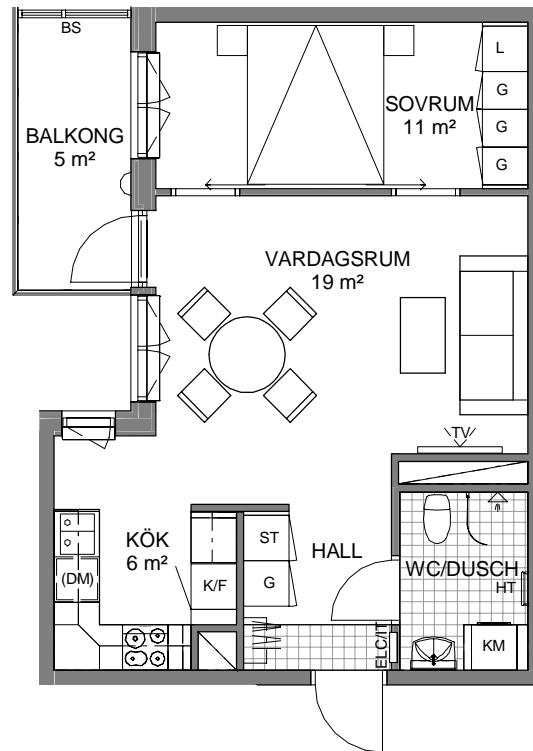
Förvaltaren förbehåller sig rätten till ändringar i utförande. Lägenheterna är uppmätta på ritning och variation kan förekomma vid fysisk uppmätning. Areor är uppmätta enligt SS 21054:2009.

2017-10-02

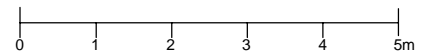
Rum **2 rok**
Yta **45 m²**

Lägenhet Våning

| | |
|--------|-----|
| 1-1102 | 1tr |
| 1-1202 | 2tr |
| 1-1302 | 3tr |
| 1-1402 | 4tr |
| 1-1502 | 5tr |
| 1-1602 | 6tr |
| 1-1702 | 7tr |



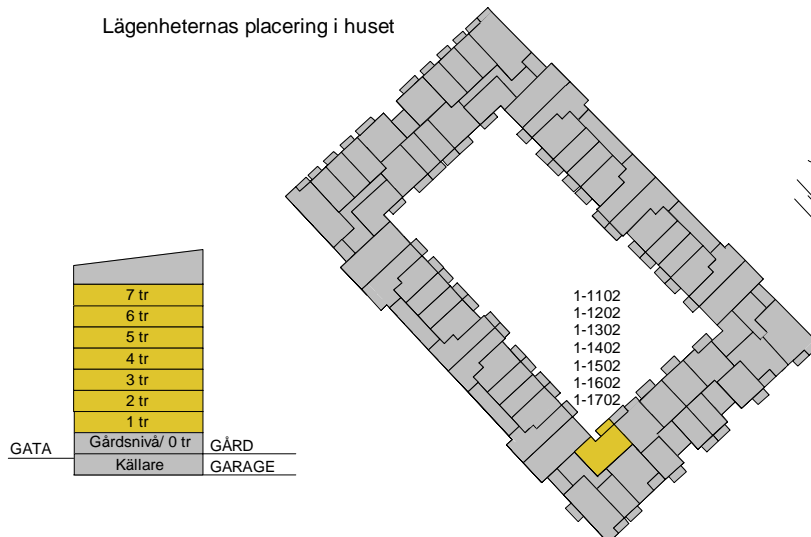
Förråd: ca 2 m² i källaren



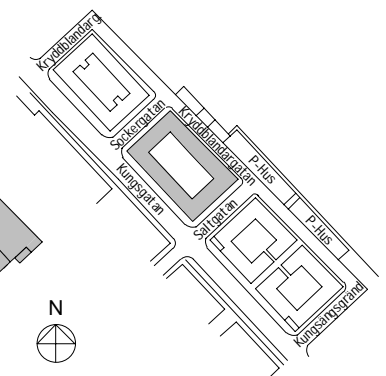
Teckenförklaringar

| | |
|--------|---------------------|
| G | Garderob |
| ST | Städskap |
| L | Linneskåp |
| K/F | Kyl/frys |
| K | Kyl |
| F | Frys |
| (DM) | Diskmaskin monterad |
| TM | Tvättmaskin |
| TT | Torktumlare |
| KM | Kombitvättmaskin |
| HT | Handdukstork |
| KLK | Klädkammare |
| BS | Balkongskärm |
| MS | Marksärm |
| ELC/IT | Elcentral/it-skåp |

Lägenheternas placering i huset



Husets placering i området



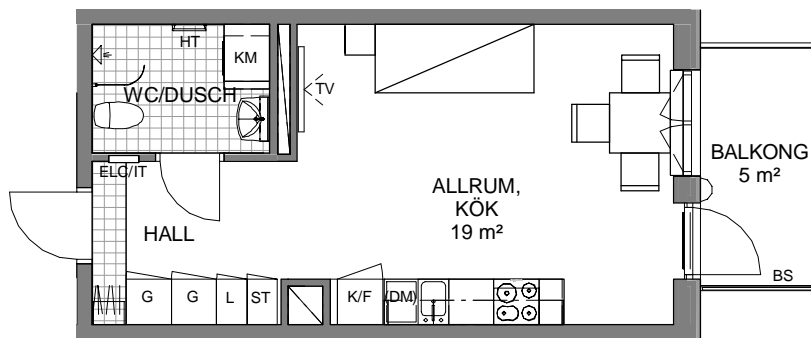


KV KROSSEN

Förvaltaren förbehåller sig rätten till ändringar i utförande. Lägenheterna är uppmätta på ritning och variation kan förekomma vid fysisk uppmätning. Areor är uppmätta enligt SS 21054:2009.

2017-10-02

| Rum | 1 rok |
|----------|-------------------|
| Yta | 29 m ² |
| Lägenhet | Våning |
| 1-1104 | 1tr |
| 1-1204 | 2tr |
| 1-1304 | 3tr |
| 1-1404 | 4tr |
| 1-1504 | 5tr |
| 1-1604 | 6tr |
| 1-1704 | 7tr |



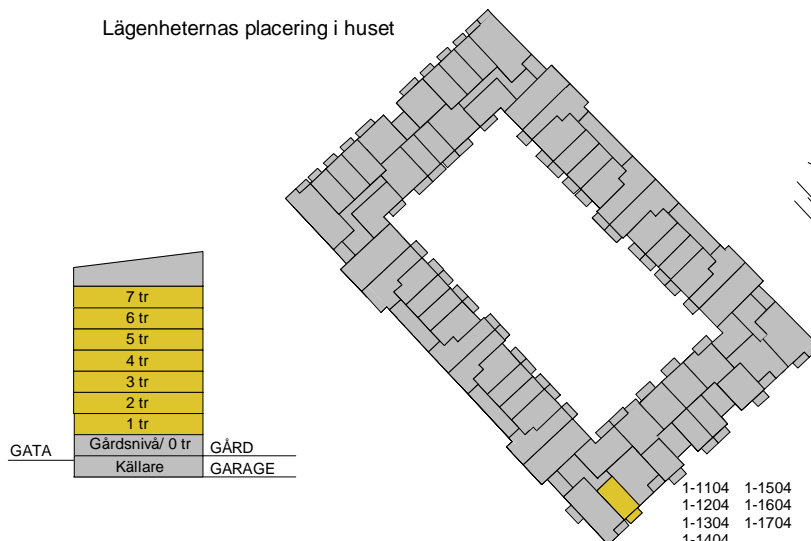
Förråd: ca 2 m² i källaren



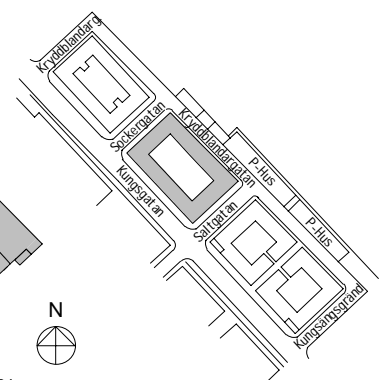
Teckenförklaringar

- G Garderob
- ST Städskåp
- L Linneskåp
- K/F Kyl/frys
- K Kyl
- F Frys
- (DM) Diskmaskin monterad
- TM Tvättmaskin
- TT Torktumlare
- KM Kombitvättmaskin
- HT Handdukstork
- KLK Klädkammare
- BS Balkongskärm
- MS Markskärm
- ELC/IT Elcentral/it-skåp

Lägenheternas placering i huset



Husets placering i området



| | | |
|------|-----------------|--------|
| GATA | Gårdsnivå/ 0 tr | GÅRD |
| | Källare | GARAGE |

- 1-1104 1-1504
- 1-1204 1-1604
- 1-1304 1-1704
- 1-1404

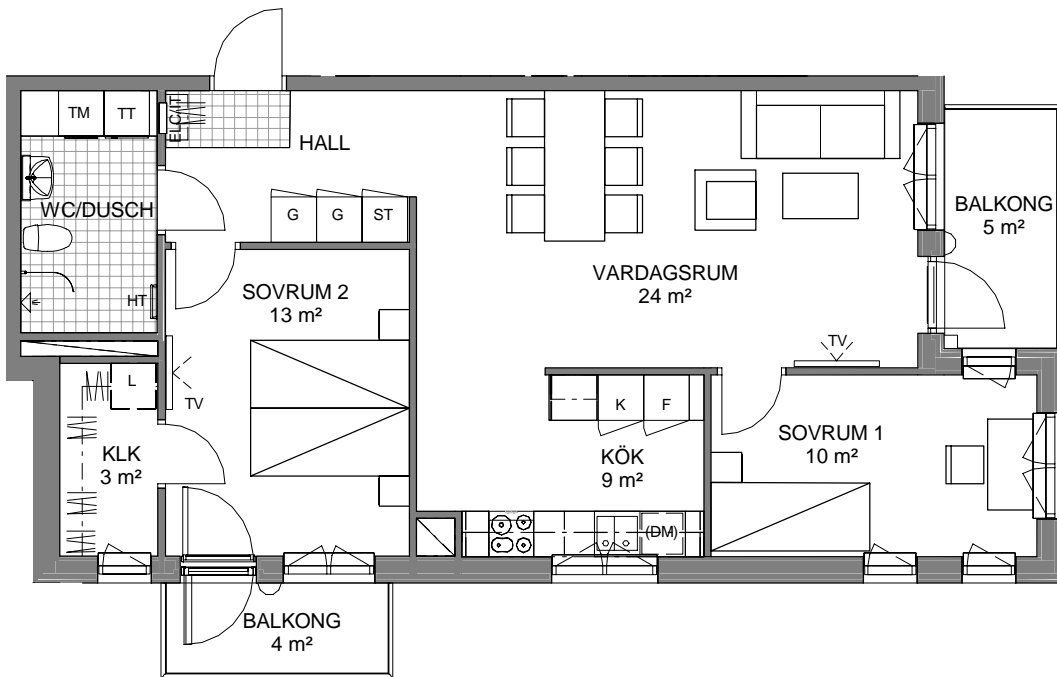


KV KROSSEN

Förvaltaren förbehåller sig rätten till ändringar i utförande. Lägenheterna är uppmätta på ritning och variation kan förekomma vid fysisk uppmätning. Areor är uppmätta enligt SS 21054:2009.

2017-10-02

| Rum | 3 rok |
|----------|-------------------|
| Yta | 74 m ² |
| Lägenhet | Våning |
| 1-1105 | 1tr |
| 1-1205 | 2tr |
| 1-1305 | 3tr |
| 1-1405 | 4tr |
| 1-1505 | 5tr |
| 1-1605 | 6tr |
| 1-1705 | 7tr |



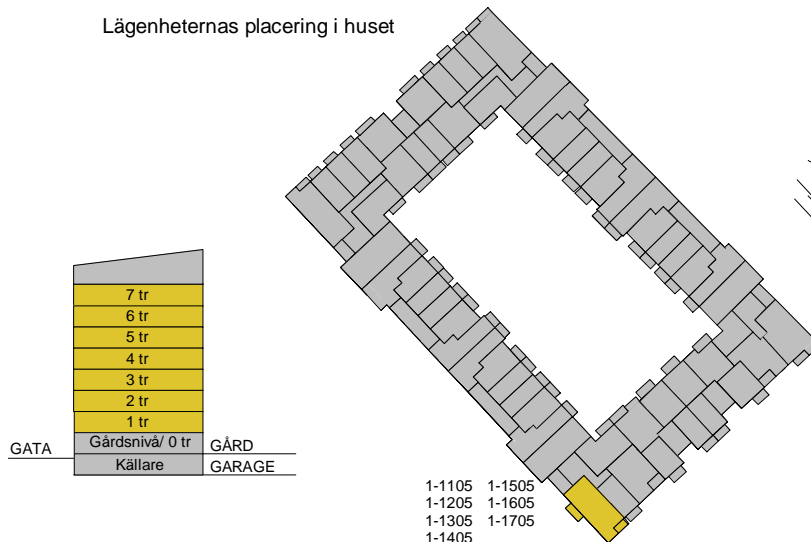
Förråd: ca 3 m² i källaren



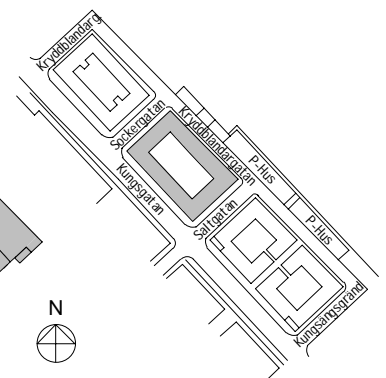
Teckenförklaringar

| | |
|--------|---------------------|
| G | Garderob |
| ST | Städsåp |
| L | Linneskåp |
| K/F | Kyl/frys |
| K | Kyl |
| F | Frys |
| (DM) | Diskmaskin monterad |
| TM | Tvättmaskin |
| TT | Torktumlare |
| KM | Kombivättmaskin |
| HT | Handdukstork |
| KLK | Klädskåp |
| BS | Balkongskärm |
| MS | Marksärm |
| ELC/IT | Elcentral/it-skåp |

Lägenheternas placering i huset



Husets placering i området



1-1105 1-1505
1-1205 1-1605
1-1305 1-1705
1-1405



KV KROSSEN

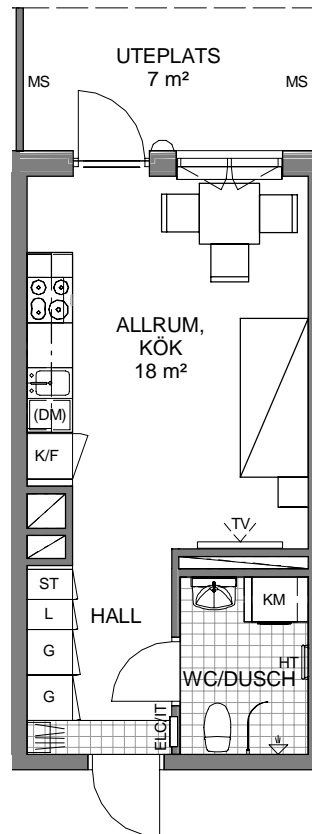
Förvaltaren förbehåller sig rätten till ändringar i utförande. Lägenheterna är uppmätta på ritning och variation kan förekomma vid fysisk uppmätning. Areor är uppmätta enligt SS 21054:2009.

2017-10-02

Rum 1 rok
Yta 27 m²

Lägenhet Våning

2-1002 Gårdsnivå
7-1003 Gårdsnivå



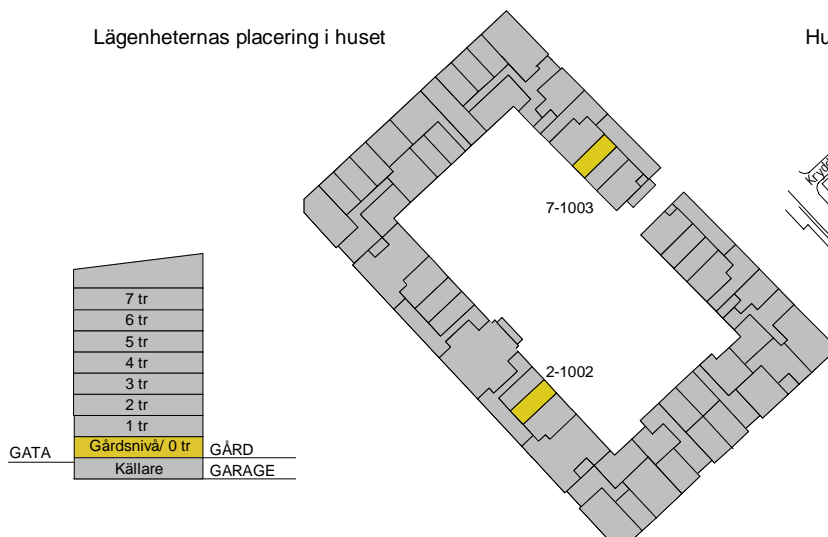
Förråd: ca 2 m² i källaren



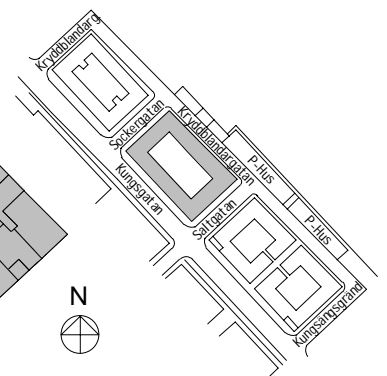
Teckenförklaringar

| | |
|--------|---------------------|
| G | Garderob |
| ST | Städskap |
| L | Linneskap |
| K/F | Kyl/frys |
| K | Kyl |
| F | Frys |
| (DM) | Diskmaskin monterad |
| TM | Tvättmaskin |
| TT | Torktumlare |
| KM | Kombitvättmaskin |
| HT | Handdukstork |
| KLK | Klädkammare |
| BS | Balkongskärm |
| MS | Markskärm |
| ELC/IT | Elcentral/it-skåp |

Lägenheternas placering i huset



Husets placering i området



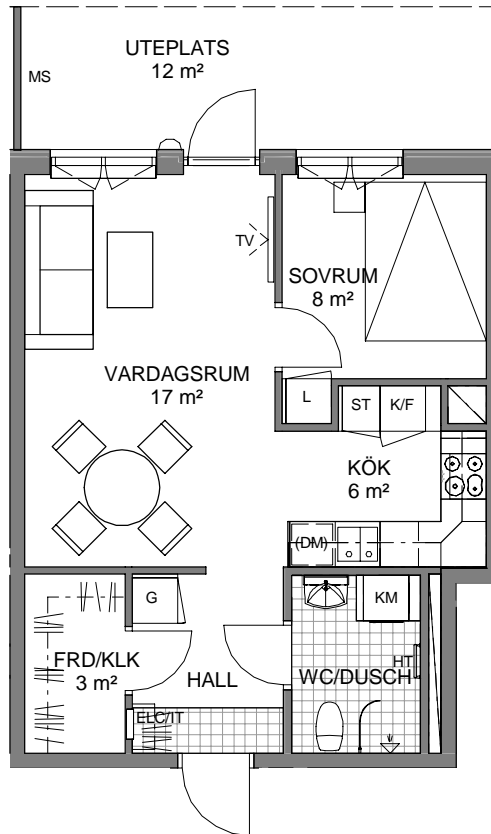


KV KROSSEN

Förvaltaren förbehåller sig rätten till ändringar i utförande. Lägenheterna är uppmätta på ritning och variation kan förekomma vid fysisk uppmätning. Areor är uppmätta enligt SS 21054:2009.

2017-10-02

Rum 2 rok
Yta 44 m²
Lägenhet Våning
2-1003 Gårdsnivå



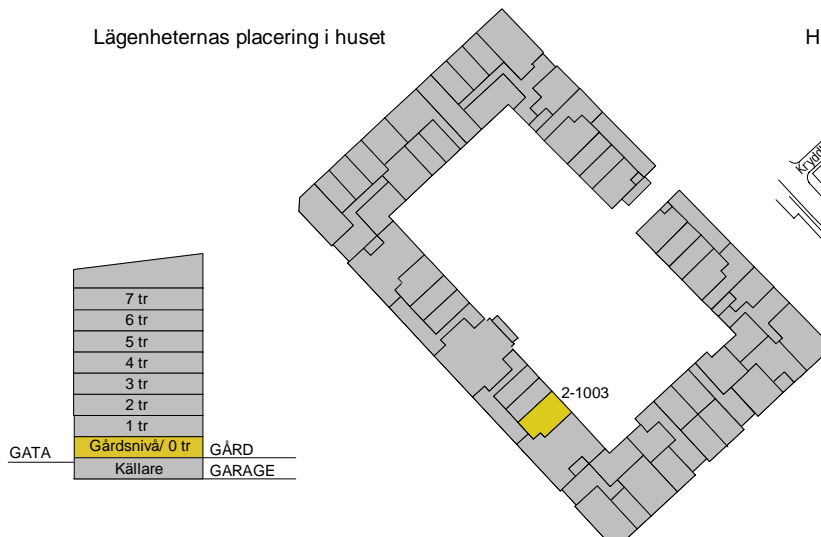
Förråd i lägenheten



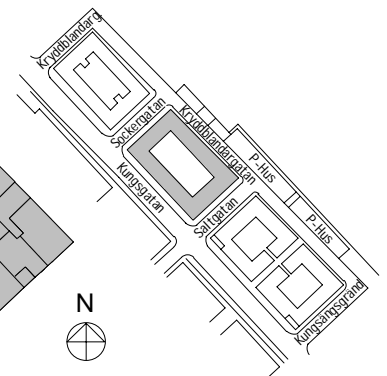
Teckenförklaringar

- G Garderob
- ST Städskåp
- L Linneskåp
- K/F Kyl/frys
- K Kyl
- F Frys
- (DM) Diskmaskin monterad
- TM Tvättmaskin
- TT Torktumlare
- KM Kombitvättmaskin
- HT Handdukstork
- KLK Klädkammare
- BS Balkongskärm
- MS Markskärm
- ELC/IT Elcentral/it-skåp

Lägenheternas placering i huset



Husets placering i området





KV KROSSEN

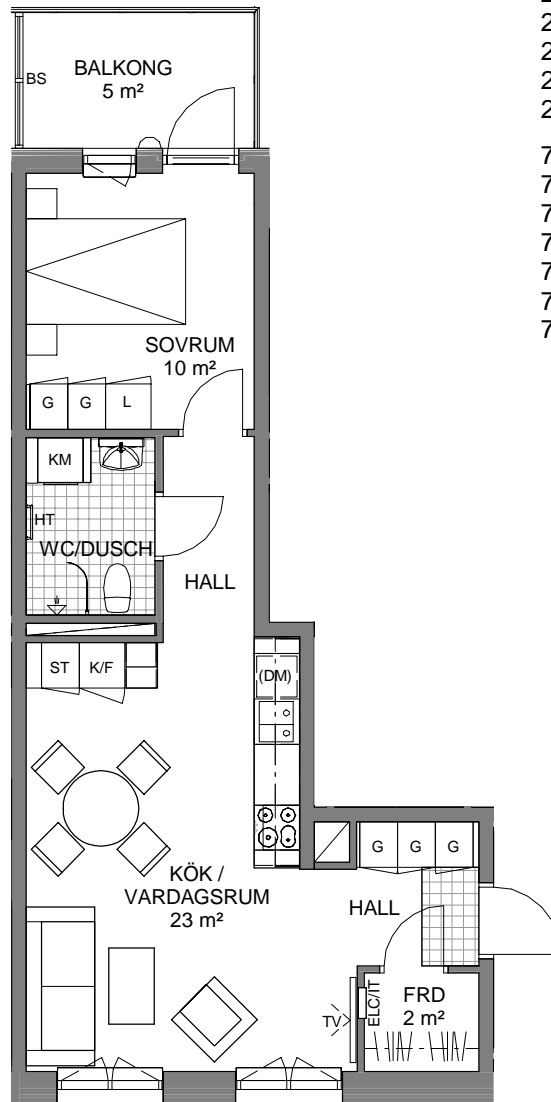
Förvaltaren förbehåller sig rätten till ändringar i utförande. Lägenheterna är uppmätta på ritning och variation kan förekomma vid fysisk uppmätning. Areor är uppmätta enligt SS 21054:2009.

2017-10-02

Rum **2 rok**
Yta **46 m²**

Lägenhet Våning

| | |
|--------|-----|
| 2-1101 | 1tr |
| 2-1201 | 2tr |
| 2-1301 | 3tr |
| 2-1401 | 4tr |
| 2-1501 | 5tr |
| 2-1601 | 6tr |
| 2-1701 | 7tr |
| 7-1101 | 1tr |
| 7-1201 | 2tr |
| 7-1301 | 3tr |
| 7-1401 | 4tr |
| 7-1501 | 5tr |
| 7-1601 | 6tr |
| 7-1701 | 7tr |



Förråd i lägenheten

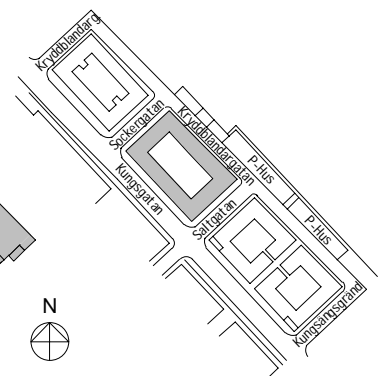
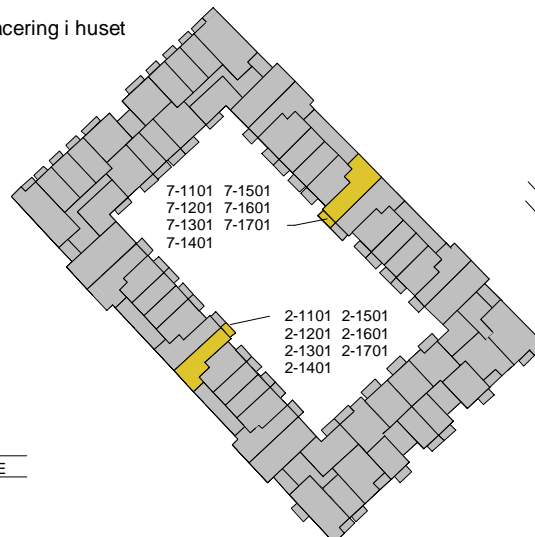
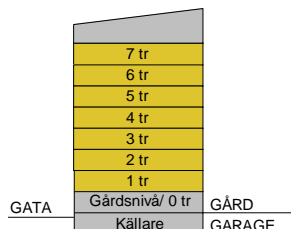


Teckenförklaringar

Lägenheternas placering i huset

Husets placering i området

- G Garderob
- ST Städskåp
- L Linneskåp
- K/F Kyl/frys
- K Kyl
- F Frys
- (DM) Diskmaskin monterad
- TM Tvättmaskin
- TT Torktumlare
- KM Kombitvättmaskin
- HT Handdukstork
- KLK Klädkammare
- BS Balkongskärm
- MS Markskärm
- ELC/IT Elcentral/it-skåp

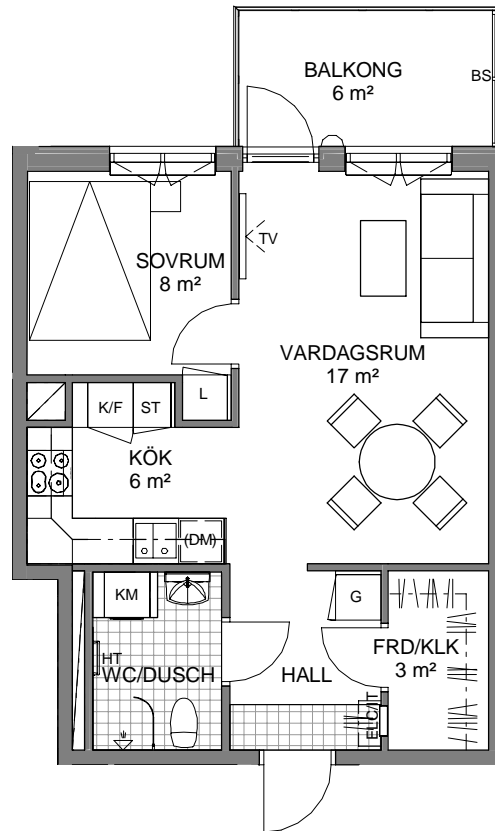




KV KROSSEN

Förvaltaren förbehåller sig rätten till ändringar i utförande. Lägenheterna är uppmätta på ritning och variation kan förekomma vid fysisk uppmätning. Areor är uppmätta enligt SS 21054:2009.

2017-10-02



| Rum Yta | 2 rok 44 m ² |
|----------|-------------------------|
| Lägenhet | Våning |
| 2-1102 | 1tr |
| 2-1202 | 2tr |
| 2-1302 | 3tr |
| 2-1402 | 4tr |
| 2-1502 | 5tr |
| 2-1602 | 6tr |
| 2-1702 | 7tr |
| 3-1102 | 1tr |
| 3-1202 | 2tr |
| 3-1302 | 3tr |
| 3-1402 | 4tr |
| 3-1502 | 5tr |
| 3-1602 | 6tr |
| 3-1702 | 7tr |
| 7-1102 | 1tr |
| 7-1202 | 2tr |
| 7-1302 | 3tr |
| 7-1402 | 4tr |
| 7-1502 | 5tr |
| 7-1602 | 6tr |
| 7-1702 | 7tr |
| 8-1102 | 1tr |
| 8-1202 | 2tr |
| 8-1302 | 3tr |
| 8-1402 | 4tr |
| 8-1502 | 5tr |
| 8-1602 | 6tr |
| 8-1702 | 7tr |

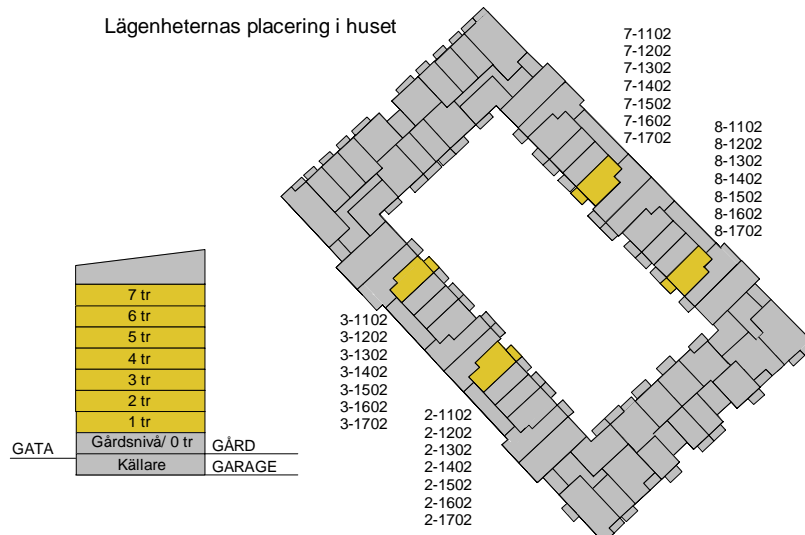
Förråd i lägenheten



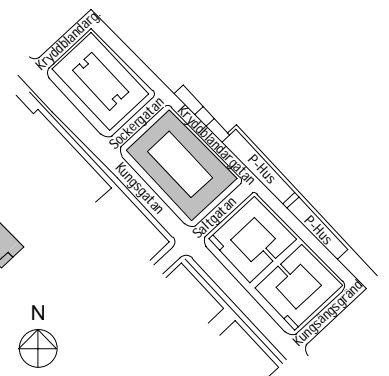
Teckenförklaringar

| | |
|--------|---------------------|
| G | Garderob |
| ST | Städskåp |
| L | Linneskåp |
| K/F | Kyl/frys |
| K | Kyl |
| F | Frys |
| (DM) | Diskmaskin monterad |
| TM | Tvättmaskin |
| TT | Torktumlare |
| KM | Kombitvättmaskin |
| HT | Handdukstork |
| KLK | Klädkammare |
| BS | Balkongskärm |
| MS | Markskärm |
| ELC/IT | Elcentral/it-skåp |

Lägenheternas placering i huset



Husets placering i området





KV KROSSEN

Förvaltaren förbehåller sig rätten till ändringar i utförande. Lägenheterna är uppmätta på ritning och variation kan förekomma vid fysisk uppmätning. Areor är uppmätta enligt SS 21054:2009.

2017-10-02

Rum
Yta

2 rok
44 m²

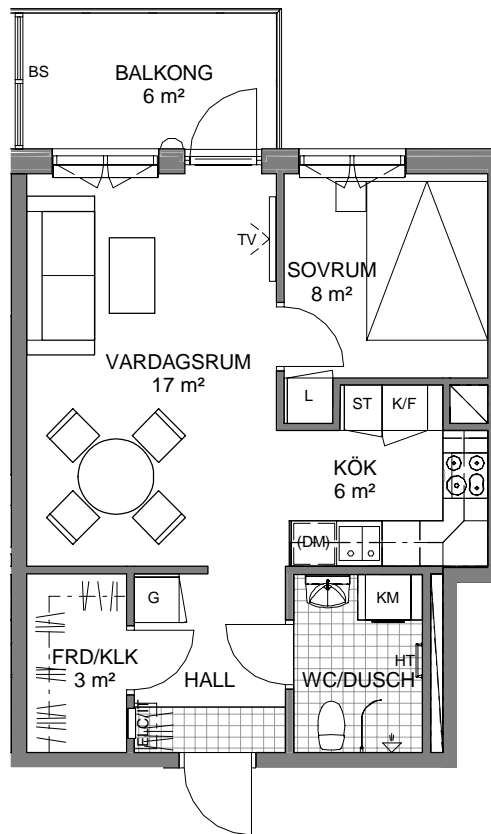
Lägenhet Våning

2-1105 1tr
2-1205 2tr
2-1305 3tr
2-1405 4tr
2-1505 5tr
2-1605 6tr
2-1705 7tr

3-1105 1tr
3-1205 2tr
3-1305 3tr
3-1405 4tr
3-1505 5tr
3-1605 6tr
3-1705 7tr

7-1105 1tr
7-1205 2tr
7-1305 3tr
7-1405 4tr
7-1505 5tr
7-1605 6tr
7-1705 7tr

8-1105 1tr
8-1205 2tr
8-1305 3tr
8-1405 4tr
8-1505 5tr
8-1605 6tr
8-1705 7tr



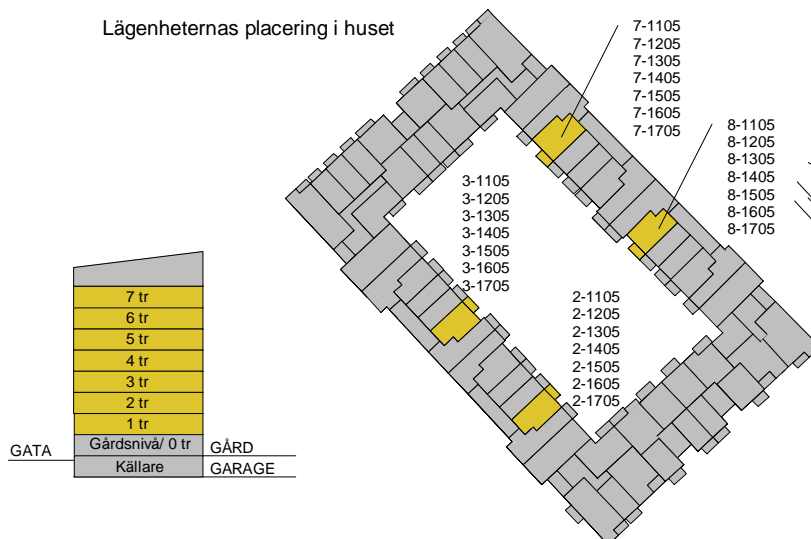
Förråd i lägenheten



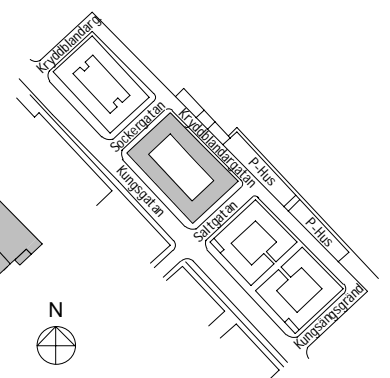
Teckenförklaringar

| | |
|--------|---------------------|
| G | Garderob |
| ST | Städskap |
| L | Linneskåp |
| K/F | Kyl/frys |
| K | Kyl |
| F | Frys |
| (DM) | Diskmaskin monterad |
| TM | Tvättmaskin |
| TT | Torktumlare |
| KM | Kombitvättmaskin |
| HT | Handdukstork |
| KLK | Klädskåp |
| BS | Balkongskärm |
| MS | Marksärm |
| ELC/IT | Elcentral/it-skåp |

Lägenheternas placering i huset



Husets placering i området





KV KROSSEN

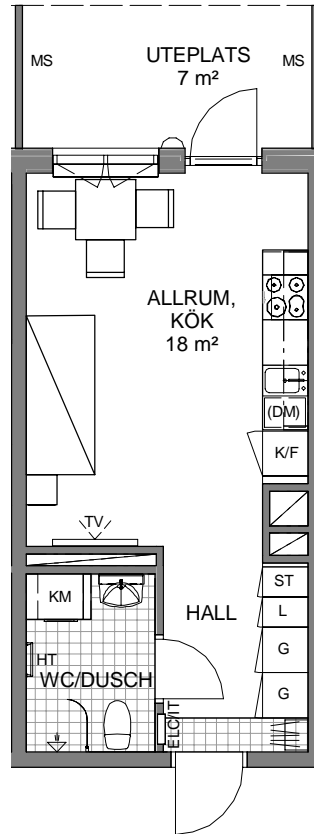
Förvaltaren förbehåller sig rätten till ändringar i utförande. Lägenheterna är uppmätta på ritning och variation kan förekomma vid fysisk uppmätning. Areor är uppmätta enligt SS 21054:2009.

2017-10-02

Rum 1 rok
Yta 27 m²

Lägenhet Våning

3-1002, Gårdsnivå
8-1003 Gårdsnivå



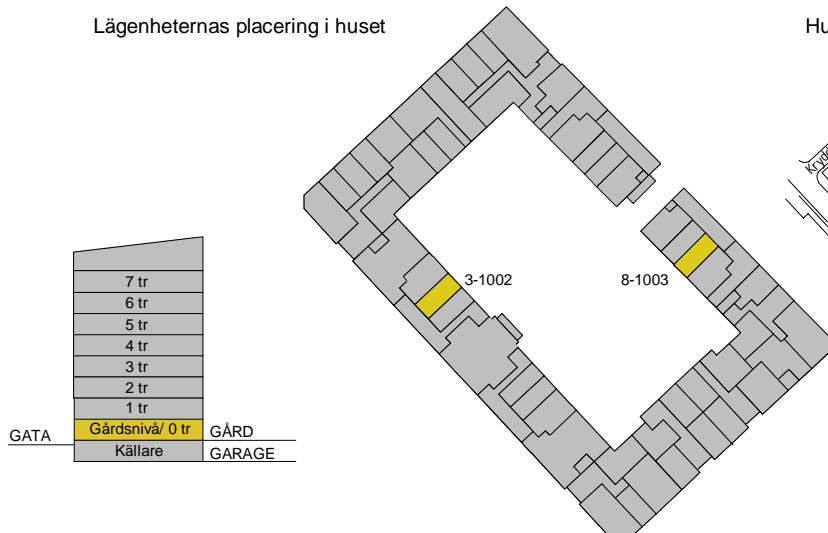
Förråd: ca 2 m² i källaren



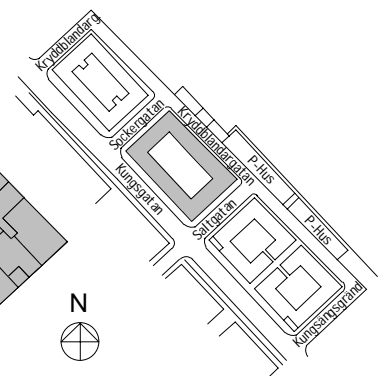
Teckenförklaringar

| | |
|--------|---------------------|
| G | Garderob |
| ST | Städskap |
| L | Linneskap |
| K/F | Kyl/frys |
| K | Kyl |
| F | Frys |
| (DM) | Diskmaskin monterad |
| TM | Tvättmaskin |
| TT | Torktumlare |
| KM | Kombivättmaskin |
| HT | Handdukstork |
| KLK | Klädkammare |
| BS | Balkongskärm |
| MS | Marksärm |
| ELC/IT | Elcentral/it-skåp |

Lägenheternas placering i huset



Husets placering i området



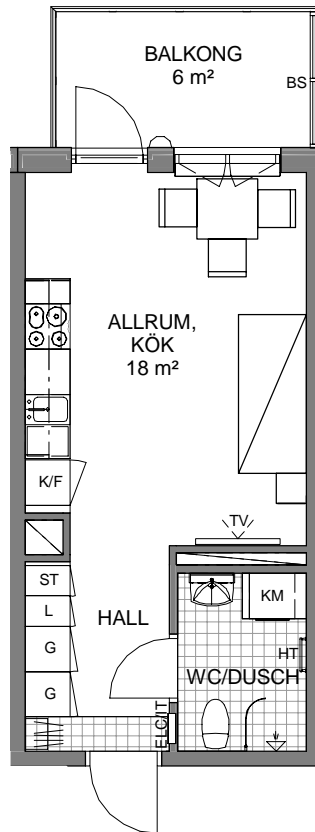


KV KROSSEN

Förvaltaren förbehåller sig rätten till ändringar i utförande. Lägenheterna är uppmätta på ritning och variation kan förekomma vid fysisk uppmätning. Areor är uppmätta enligt SS 21054:2009.

2017-10-02

| Rum | 1 rok |
|----------|-------------------|
| Yta | 27 m ² |
| Lägenhet | Våning |
| 3-1104 | 1tr |
| 3-1204 | 2tr |
| 3-1304 | 3tr |
| 3-1404 | 4tr |
| 3-1504 | 5tr |
| 3-1604 | 6tr |
| 3-1704 | 7tr |
| 8-1104 | 1tr |
| 8-1204 | 2tr |
| 8-1304 | 3tr |
| 8-1404 | 4tr |
| 8-1504 | 5tr |
| 8-1604 | 6tr |
| 8-1704 | 7tr |



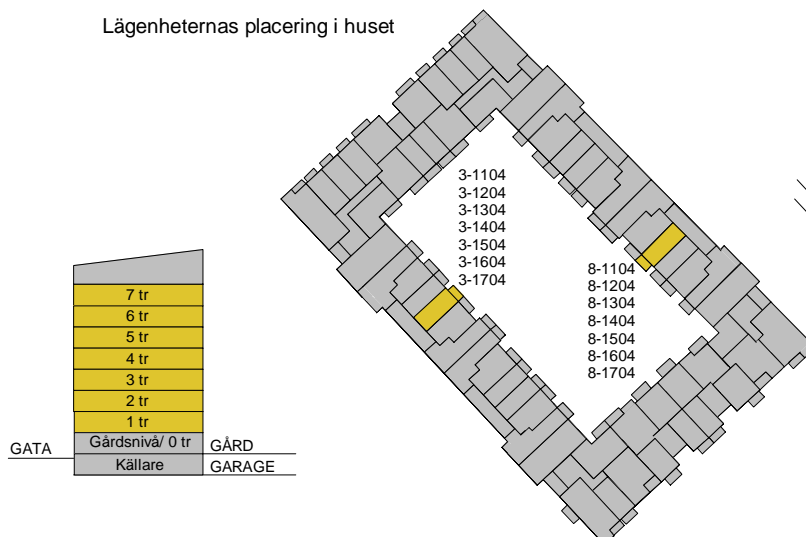
Förråd: ca 2 m² i källaren



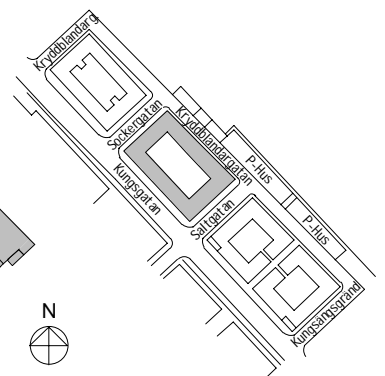
Teckenförklaringar

| | |
|--------|---------------------|
| G | Garderob |
| ST | Städskap |
| L | Linneskåp |
| K/F | Kyl/frys |
| K | Kyl |
| F | Frys |
| (DM) | Diskmaskin monterad |
| TM | Tvättmaskin |
| TT | Torktumlare |
| KM | Kombitvättmaskin |
| HT | Handdukstork |
| KLK | Klädskåp |
| BS | Balkongskärm |
| MS | Marksärm |
| ELC/IT | Elcentral/it-skåp |

Lägenheternas placering i huset



Husets placering i området

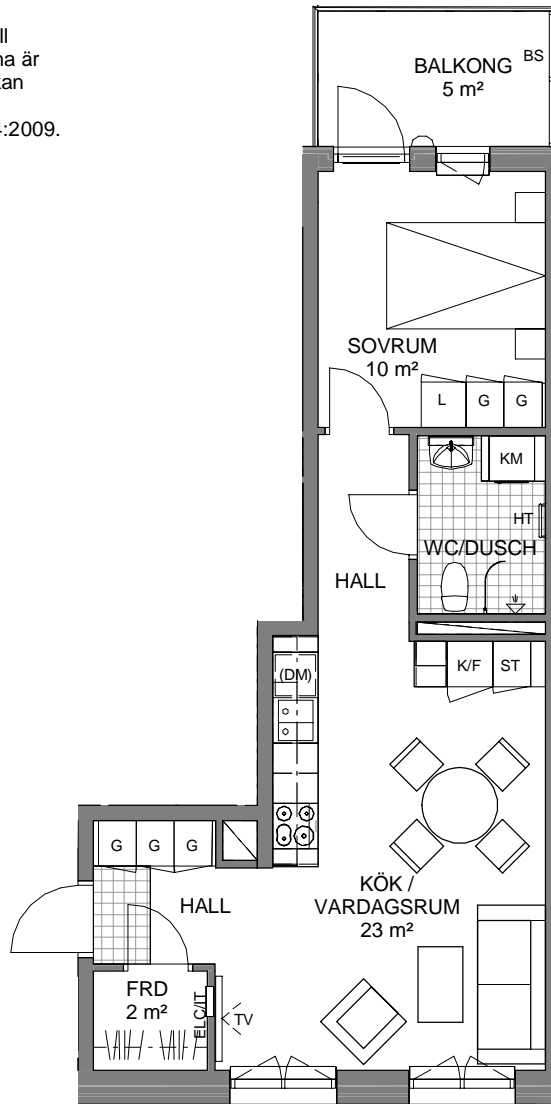




KV KROSSEN

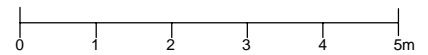
Förvaltaren förbehåller sig rätten till ändringar i utförande. Lägenheterna är uppmätta på ritning och variation kan förekomma vid fysisk uppmätning. Areor är uppmätta enligt SS 21054:2009.

2017-10-02



| Rum Yta | 2 rok 46 m ² |
|----------|-------------------------|
| Lägenhet | Våning |
| 3-1106 | 1tr |
| 3-1206 | 2tr |
| 3-1306 | 3tr |
| 3-1406 | 4tr |
| 3-1506 | 5tr |
| 3-1606 | 6tr |
| 3-1706 | 7tr |
| 8-1106 | 1tr |
| 8-1206 | 2tr |
| 8-1306 | 3tr |
| 8-1406 | 4tr |
| 8-1506 | 5tr |
| 8-1606 | 6tr |
| 8-1706 | 7tr |

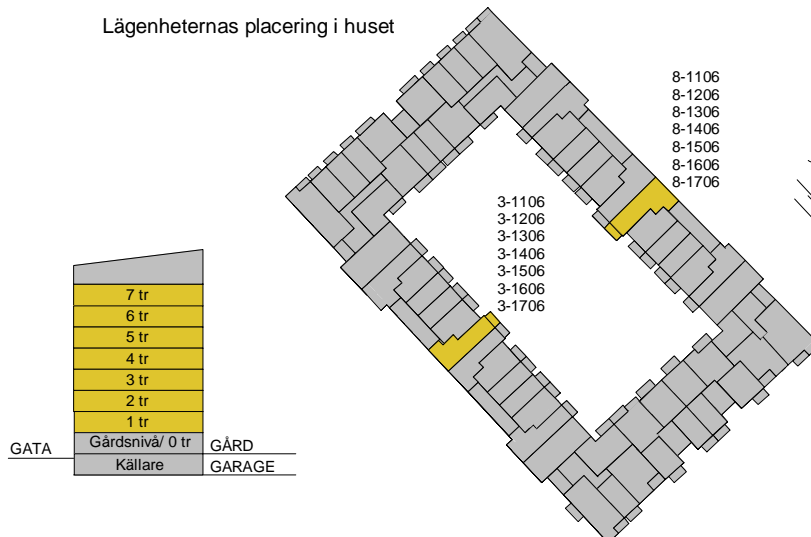
Förråd i lägenheten



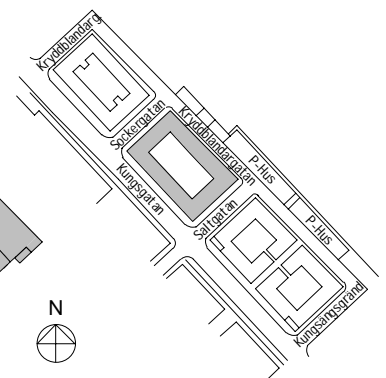
Teckenförklaringar

- G Garderob
- ST Städskap
- L Linneskåp
- K/F Kyl/frys
- K Kyl
- F Frys
- (DM) Diskmaskin monterad
- TM Tvättmaskin
- TT Torktumlare
- KM Kombivättmaskin
- HT Handdukstork
- KLK Klädkammare
- BS Balkongskärm
- MS Markskärm
- ELC/IT Elcentral/it-skåp

Lägenheternas placering i huset



Husets placering i området





KV KROSSEN

Förvaltaren förbehåller sig rätten till ändringar i utförande. Lägenheterna är uppmätta på ritning och variation kan förekomma vid fysisk uppmätning. Areor är uppmätta enligt SS 21054:2009.

2017-10-02

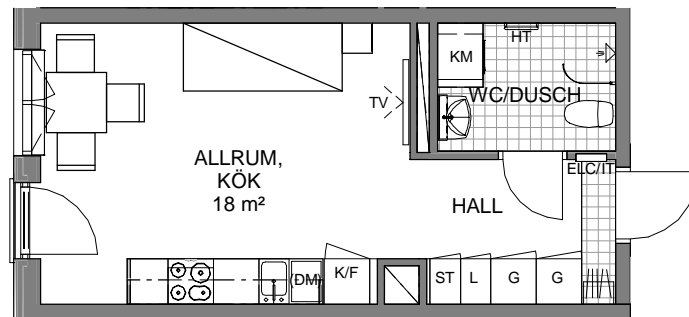
Rum **1 rok**
Yta **27 m²**

Lägenhet Våning

4-1001 Gårdsnivå

4-1002 Gårdsnivå

4-1003 Gårdsnivå



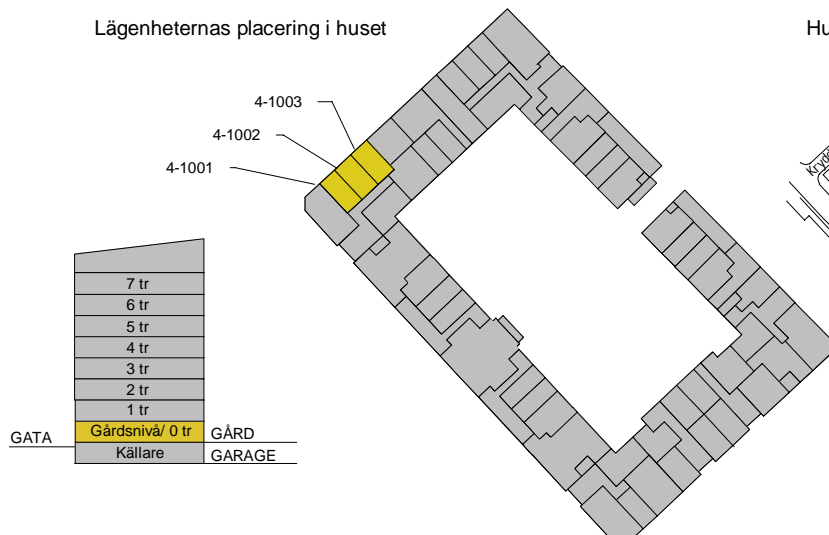
Förråd: ca 2 m² i källaren



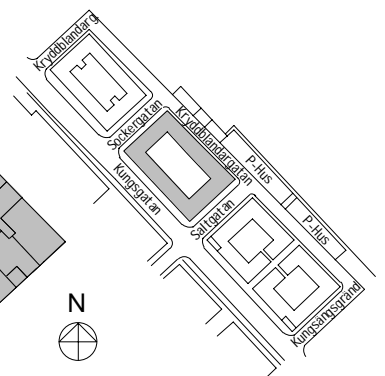
Teckenförklaringar

| | |
|--------|---------------------|
| G | Garderob |
| ST | Städskap |
| L | Linneskap |
| K/F | Kyl/frys |
| K | Kyl |
| F | Frys |
| (DM) | Diskmaskin monterad |
| TM | Tvättmaskin |
| TT | Torktumlare |
| KM | Kombitvättmaskin |
| HT | Handdukstork |
| KLK | Klädkammare |
| BS | Balkongskärm |
| MS | Marskärn |
| ELC/IT | Elcentral/it-skåp |

Lägenheternas placering i huset



Husets placering i området





KV KROSSEN

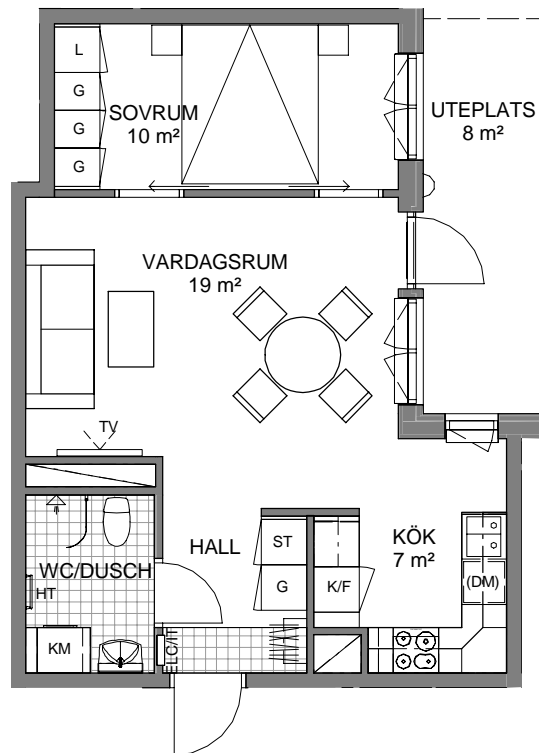
Förvaltaren förbehåller sig rätten till ändringar i utförande. Lägenheterna är uppmätta på ritning och variation kan förekomma vid fysisk uppmätning. Areor är uppmätta enligt SS 21054:2009.

2017-10-02

Rum 2 rok
Yta 44 m²

Lägenhet Våning

4-1005 Gårdsnivå



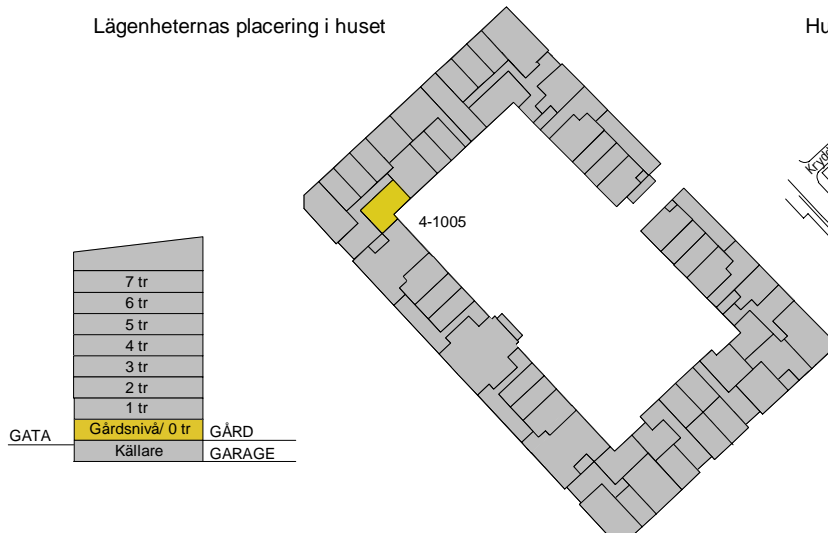
Förråd: ca 2 m² i källaren



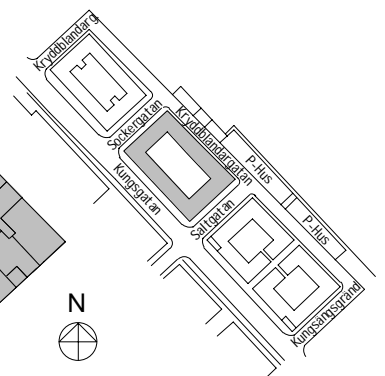
Teckenförklaringar

| | |
|--------|---------------------|
| G | Garderob |
| ST | Städskap |
| L | Linneskap |
| K/F | Kyl/frys |
| K | Kyl |
| F | Frys |
| (DM) | Diskmaskin monterad |
| TM | Tvättmaskin |
| TT | Torktumlare |
| KM | Kombitvättmaskin |
| HT | Handdukstork |
| KLK | Klädkammare |
| BS | Balkongskärm |
| MS | Marksärm |
| ELC/IT | Elcentral/it-skåp |

Lägenheternas placering i huset



Husets placering i området





KV KROSSEN

Förvaltaren förbehåller sig rätten till ändringar i utförande. Lägenheterna är uppmätta på ritning och variation kan förekomma vid fysisk uppmätning. Areor är uppmätta enligt SS 21054:2009.

2017-10-02

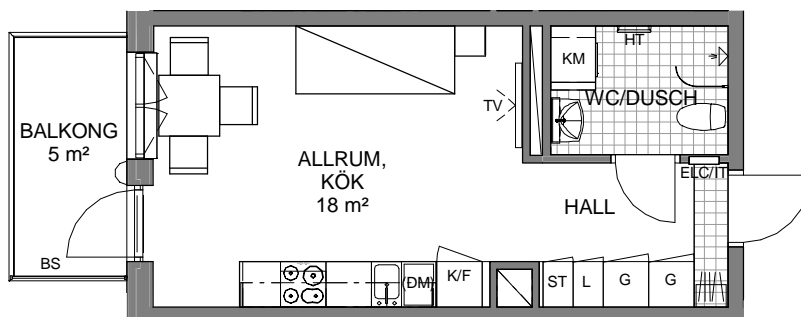
Rum Yta **1 rok 27 m²**

Lägenhet Våning

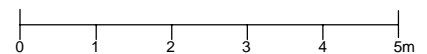
4-1102 1tr
4-1202 2tr
4-1302 3tr
4-1402 4tr
4-1502 5tr
4-1602 6tr
4-1702 7tr

4-1103 1tr
4-1203 2tr
4-1303 3tr
4-1403 4tr
4-1503 5tr
4-1603 6tr
4-1703 7tr

4-1104 1tr
4-1204 2tr
4-1304 3tr
4-1404 4tr
4-1504 5tr
4-1604 6tr
4-1704 7tr



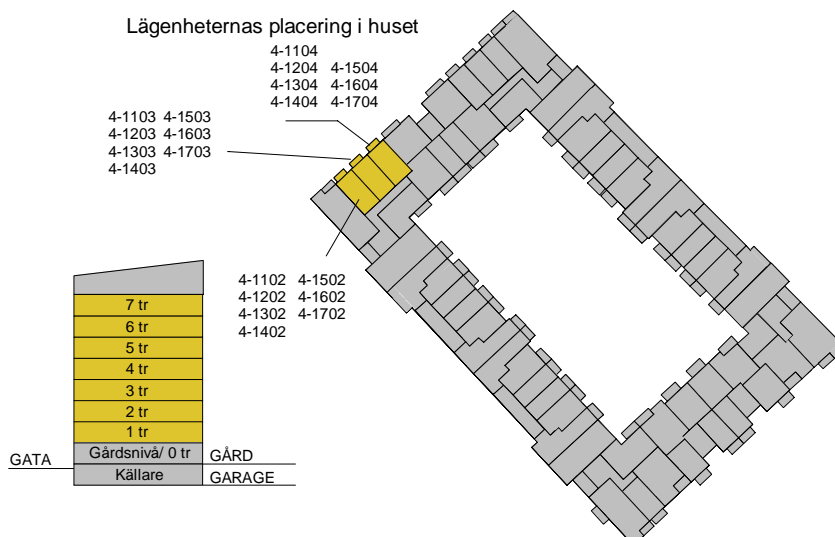
Förråd: ca 2 m² i källaren



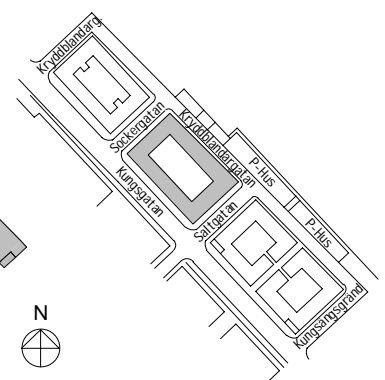
Teckenförklaringar

G Garderob
ST Städskåp
L Linneskåp
K/F Kyl/frys
K Kyl
F Frys
(DM) Diskmaskin monterad
TM Tvättmaskin
TT Torktumlare
KM Kombitvättmaskin
HT Handdukstork
KLK Klädkammare
BS Balkongskärm
MS Markskärm
ELC/IT Elcentral/it-skåp

Lägenheternas placering i huset



Husets placering i området





KV KROSSEN

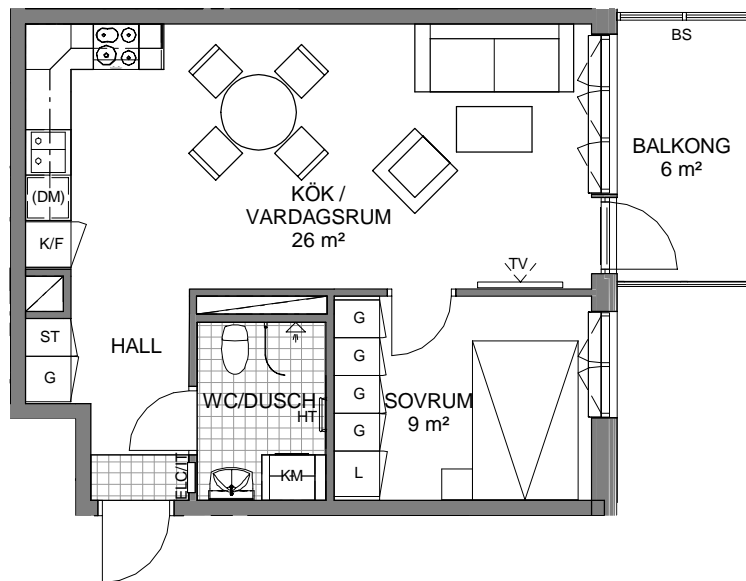
Förvaltaren förbehåller sig rätten till ändringar i utförande. Lägenheterna är uppmätta på ritning och variation kan förekomma vid fysisk uppmätning. Areor är uppmätta enligt SS 21054:2009.

2017-10-02

Rum **2 rok**
Yta **45 m²**

Lägenhet Våning

| | |
|--------|-----|
| 4-1105 | 1tr |
| 4-1205 | 2tr |
| 4-1305 | 3tr |
| 4-1405 | 4tr |
| 4-1505 | 5tr |
| 4-1605 | 6tr |
| 4-1705 | 7tr |



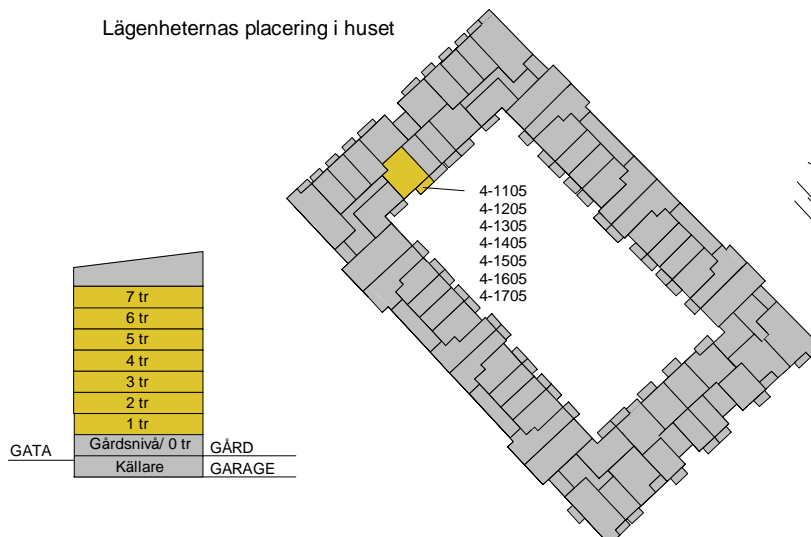
Förråd: ca 2 m² i källaren



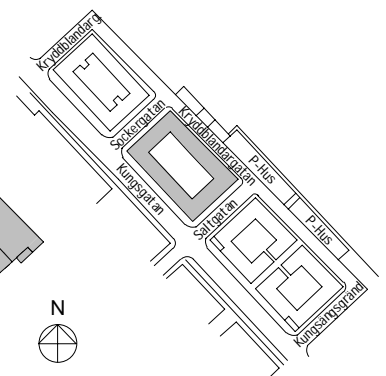
Teckenförklaringar

| | |
|--------|---------------------|
| G | Garderob |
| ST | Städskap |
| L | Linneskåp |
| K/F | Kyl/frys |
| K | Kyl |
| F | Frys |
| (DM) | Diskmaskin monterad |
| TM | Tvättmaskin |
| TT | Torktumlare |
| KM | Kombitvättmaskin |
| HT | Handdukstork |
| KLK | Klädkammare |
| BS | Balkongskärm |
| MS | Marksärm |
| ELC/IT | Elcentral/it-skåp |

Lägenheternas placering i huset



Husets placering i området





KV KROSSEN

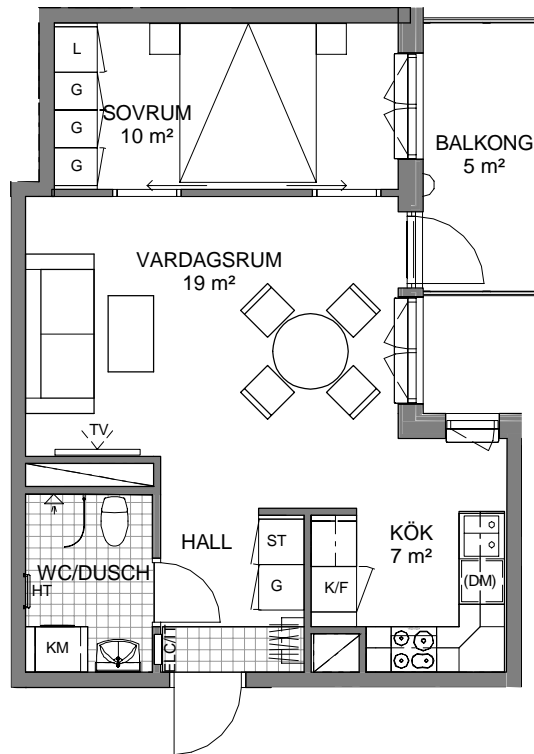
Förvaltaren förbehåller sig rätten till ändringar i utförande. Lägenheterna är uppmätta på ritning och variation kan förekomma vid fysisk uppmätning. Areor är uppmätta enligt SS 21054:2009.

2017-10-02

Rum **2 rok**
Yta **44 m²**

Lägenhet Våning

| | |
|--------|-----|
| 4-1106 | 1tr |
| 4-1206 | 2tr |
| 4-1306 | 3tr |
| 4-1406 | 4tr |
| 4-1506 | 5tr |
| 4-1606 | 6tr |
| 4-1706 | 7tr |



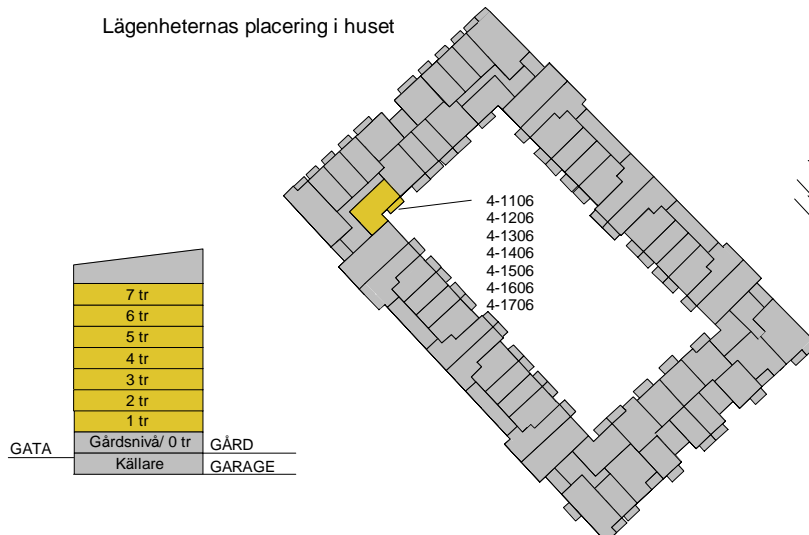
Förråd: ca 2 m² i källaren



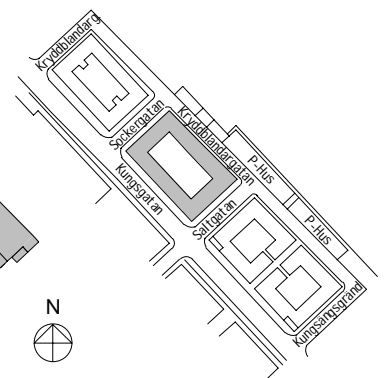
Teckenförklaringar

| | |
|--------|---------------------|
| G | Garderob |
| ST | Städskap |
| L | Linneskåp |
| K/F | Kyl/frys |
| K | Kyl |
| F | Frys |
| (DM) | Diskmaskin monterad |
| TM | Tvättmaskin |
| TT | Torktumlare |
| KM | Kombivättmaskin |
| HT | Handdukstork |
| KLK | Klädskåp |
| BS | Balkongskärm |
| MS | Marksärm |
| ELC/IT | Elcentral/it-skåp |

Lägenheternas placering i huset



Husets placering i området



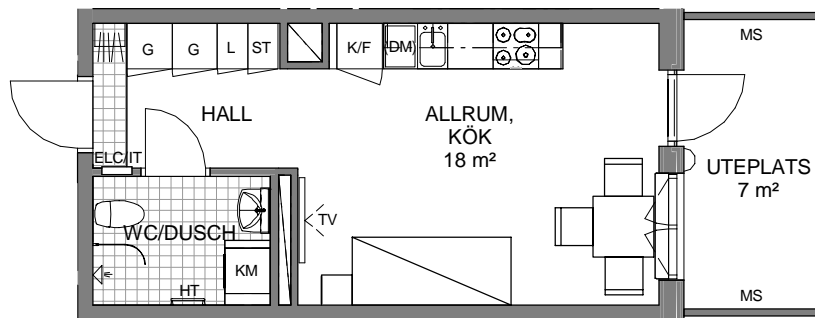


Rum 1 rok
Yta 27 m²
Lägenhet Våning
5-1002 Gårdsnivå

KV KROSSEN

Förvaltaren förbehåller sig rätten till ändringar i utförande. Lägenheterna är uppmätta på ritning och variation kan förekomma vid fysisk uppmätning. Areor är uppmätta enligt SS 21054:2009.

2017-10-02



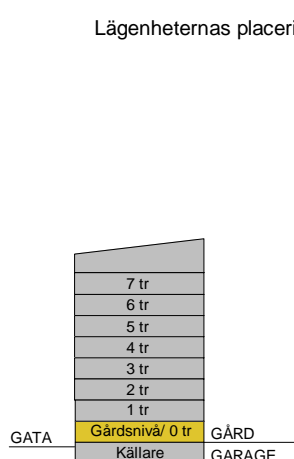
Förråd: ca 2 m² i källaren



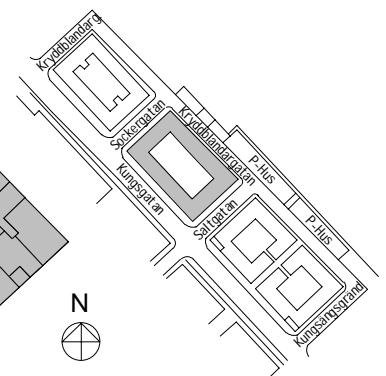
Teckenförklaringar

| | |
|--------|---------------------|
| G | Garderob |
| ST | Städskap |
| L | Linneskap |
| K/F | Kyl/frys |
| K | Kyl |
| F | Frys |
| (DM) | Diskmaskin monterad |
| TM | Tvättmaskin |
| TT | Torktumlare |
| KM | Kombitvättmaskin |
| HT | Handdukstork |
| KLK | Klädkammare |
| BS | Balkongskärm |
| MS | Marksärm |
| ELC/IT | Elcentral/it-skåp |

Lägenheternas placering i huset



Husets placering i området



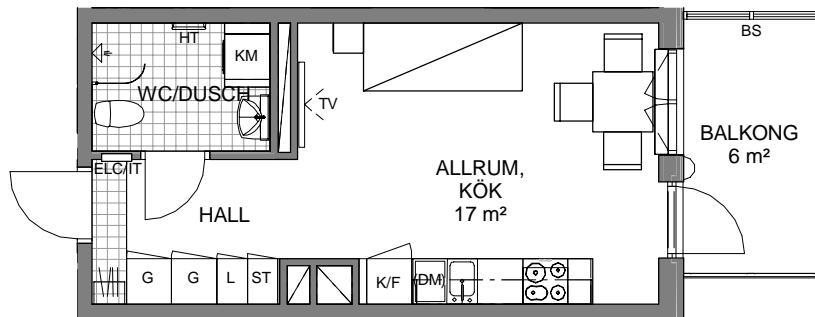


KV KROSSEN

Förvaltaren förbehåller sig rätten till ändringar i utförande. Lägenheterna är uppmätta på ritning och variation kan förekomma vid fysisk uppmätning. Areor är uppmätta enligt SS 21054:2009.

2017-10-02

| Rum | 1 rok |
|----------|-------------------|
| Yta | 27 m ² |
| Lägenhet | Våning |
| 5-1102 | 1tr |
| 5-1202 | 2tr |
| 5-1302 | 3tr |
| 5-1402 | 4tr |
| 5-1502 | 5tr |
| 5-1602 | 6tr |
| 5-1702 | 7tr |



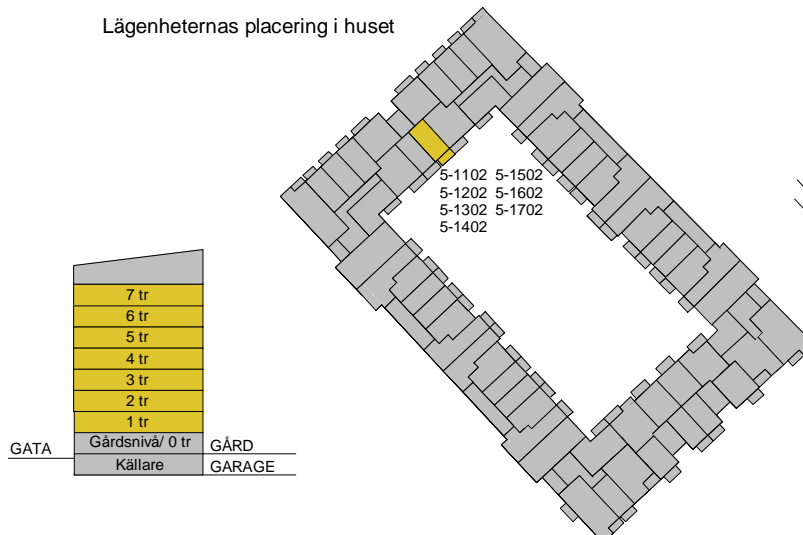
Förråd: ca 2 m² i källaren



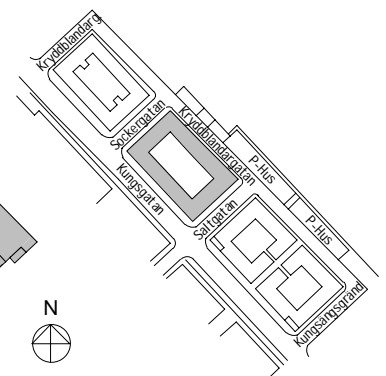
Teckenförklaringar

| | |
|--------|---------------------|
| G | Garderob |
| ST | Städsåp |
| L | Linnesåp |
| K/F | Kyl/frys |
| K | Kyl |
| F | Frys |
| (DM) | Diskmaskin monterad |
| TM | Tvättmaskin |
| TT | Torktumlare |
| KM | Kombitvättmaskin |
| HT | Handdukstork |
| KLK | Klädskåp |
| BS | Balkongskärm |
| MS | Marksåp |
| ELC/IT | Elcentral/it-skåp |

Lägenheternas placering i huset



Husets placering i området



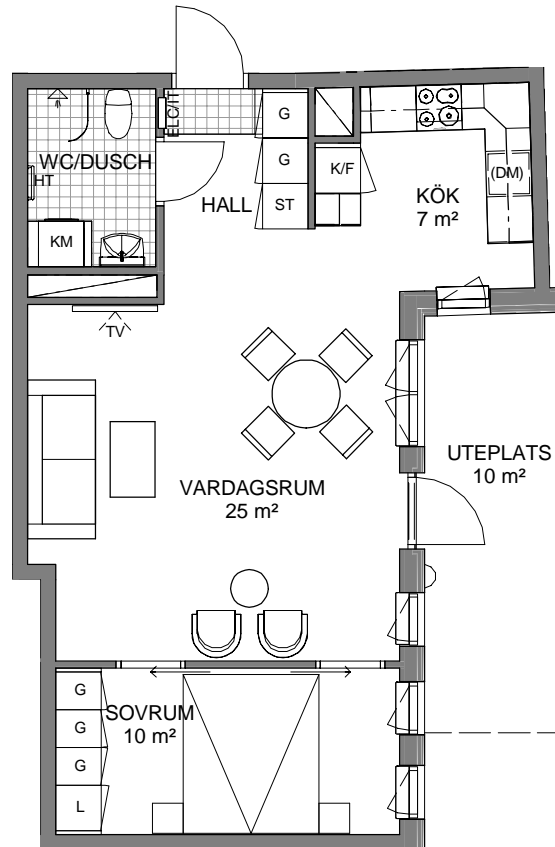


Rum 2 rok
Yta 51 m²
Lägenhet Våning
6-1001 Gårdsnivå

KV KROSSEN

Förvaltaren förbehåller sig rätten till ändringar i utförande. Lägenheterna är uppmätta på ritning och variation kan förekomma vid fysisk uppmätning. Areor är uppmätta enligt SS 21054:2009.

2017-10-02



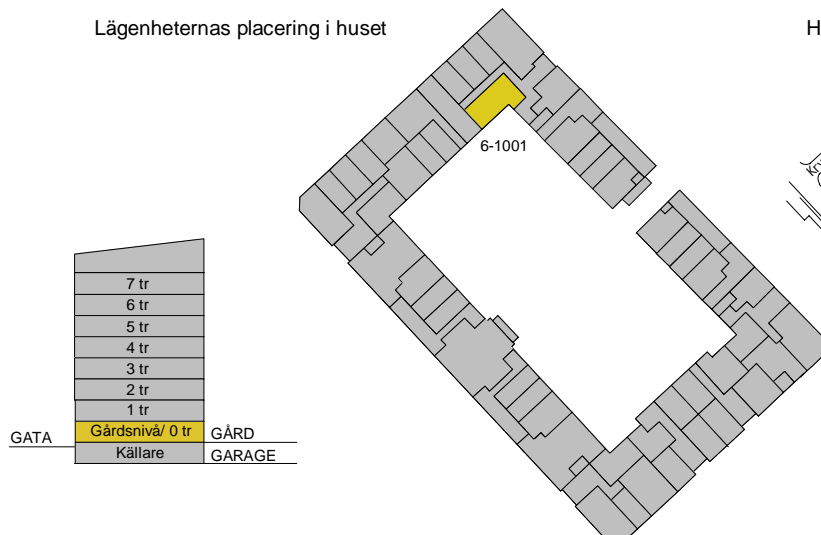
Förråd: ca 2 m² i källaren



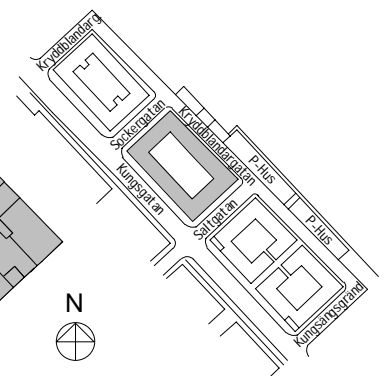
Teckenförklaringar

| | |
|--------|---------------------|
| G | Garderob |
| ST | Städskap |
| L | Linneskåp |
| K/F | Kyl/frys |
| K | Kyl |
| F | Frys |
| (DM) | Diskmaskin monterad |
| TM | Tvättmaskin |
| TT | Torktumlare |
| KM | Kombitvättmaskin |
| HT | Handdukstork |
| KLK | Klädkammare |
| BS | Balkongskärm |
| MS | Marksärm |
| ELC/IT | Elcentral/it-skåp |

Lägenheternas placering i huset



Husets placering i området





KV KROSSEN

Förvaltaren förbehåller sig rätten till ändringar i utförande. Lägenheterna är uppmätta på ritning och variation kan förekomma vid fysisk uppmätning. Areor är uppmätta enligt SS 21054:2009.

2017-10-02

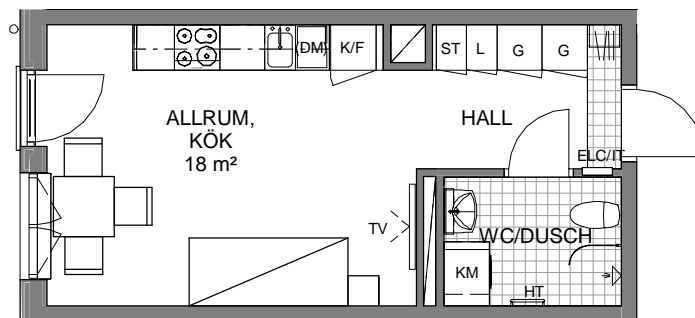
Rum **1 rok**
Yta **27 m²**

Lägenhet Våning

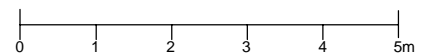
6-1002 Gårdsnivå

6-1003 Gårdsnivå

6-1004 Gårdsnivå



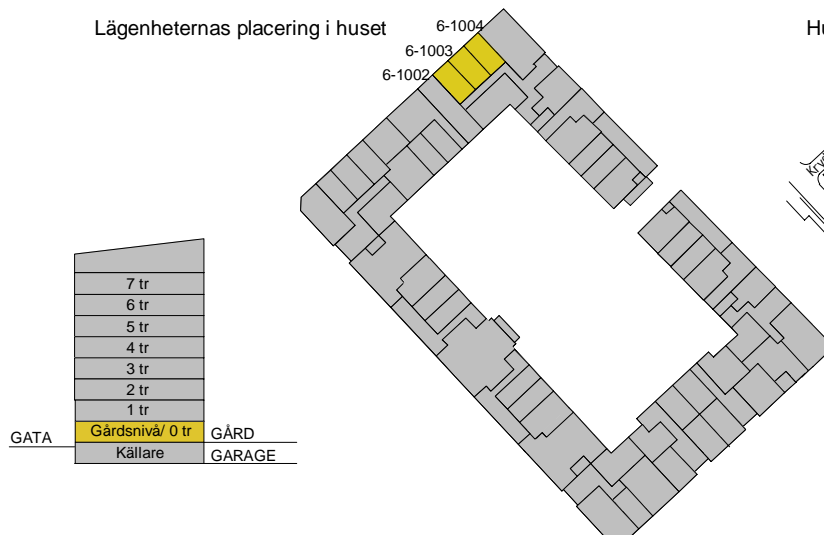
Förråd: ca 2 m² i källaren



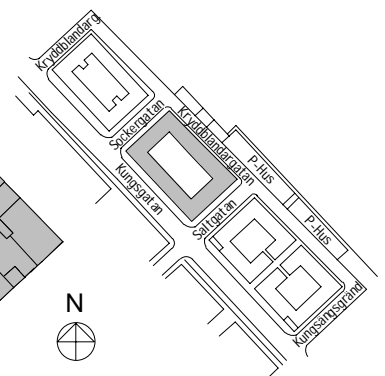
Teckenförklaringar

| | |
|--------|---------------------|
| G | Garderob |
| ST | Städskap |
| L | Linneskap |
| K/F | Kyl/frys |
| K | Kyl |
| F | Frys |
| (DM) | Diskmaskin monterad |
| TM | Tvättmaskin |
| TT | Torktumlare |
| KM | Kombitvättmaskin |
| HT | Handdukstork |
| KLK | Klädkammare |
| BS | Balkongskärm |
| MS | Marskärn |
| ELC/IT | Elcentral/it-skåp |

Lägenheternas placering i huset



Husets placering i området



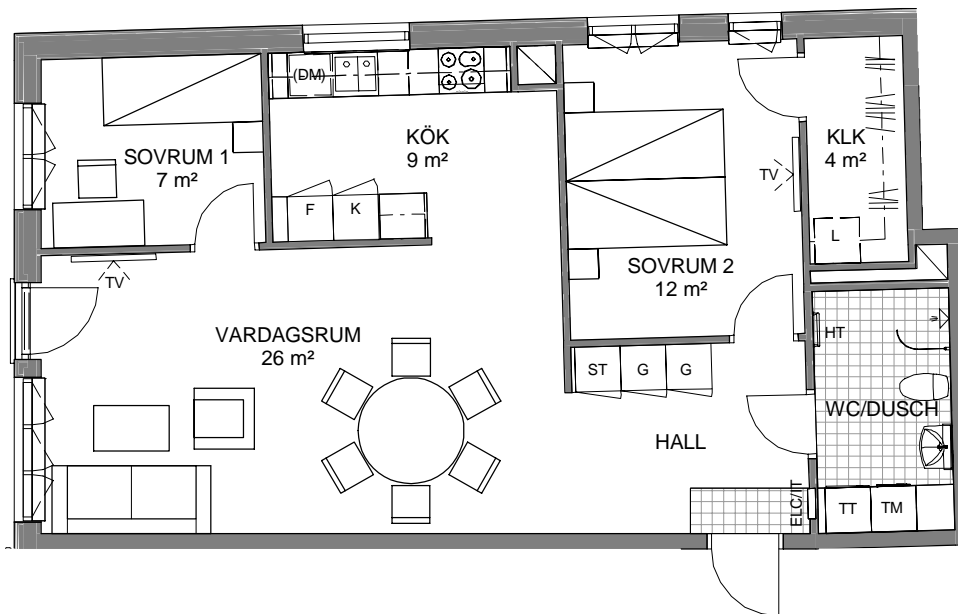


Rum 3 rok
Yta 74 m²
Lägenhet Våning
6-1005 Gårdsnivå

KV KROSSEN

Förvaltaren förbehåller sig rätten till ändringar i utförande. Lägenheterna är uppmätta på ritning och variation kan förekomma vid fysisk uppmätning. Areor är uppmätta enligt SS 21054:2009.

2017-10-02



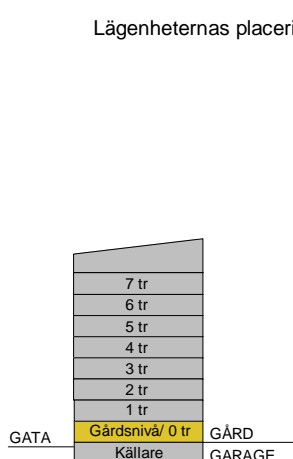
Förråd: ca 3 m² i källaren



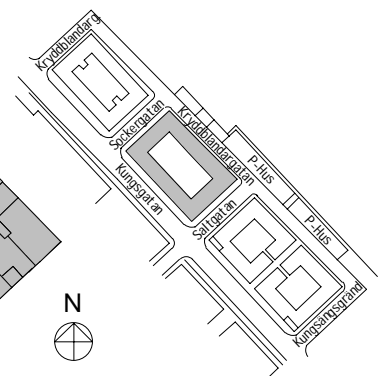
Teckenförklaringar

- G Garderob
- ST Städskåp
- L Linneskåp
- K/F Kyl/frys
- K Kyl
- F Frys
- (DM) Diskmaskin monterad
- TM Tvättmaskin
- TT Torktumlare
- KM Kombitvättmaskin
- HT Handdukstork
- KLK Klädkammare
- BS Balkongskärm
- MS Markskärm
- ELC/IT Elcentral/it-skåp

Lägenheternas placering i huset



Husets placering i området



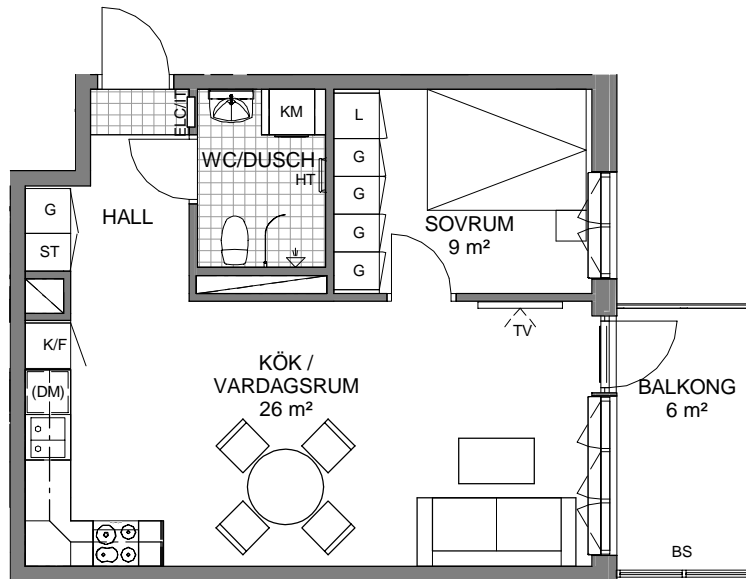


KV KROSSEN

Förvaltaren förbehåller sig rätten till ändringar i utförande. Lägenheterna är uppmätta på ritning och variation kan förekomma vid fysisk uppmätning. Areor är uppmätta enligt SS 21054:2009.

2017-10-02

| Rum | 2 rok |
|----------|-------------------|
| Yta | 45 m ² |
| Lägenhet | Våning |
| 6-1103 | 1tr |
| 6-1203 | 2tr |
| 6-1303 | 3tr |
| 6-1403 | 4tr |
| 6-1503 | 5tr |
| 6-1603 | 6tr |
| 6-1703 | 7tr |



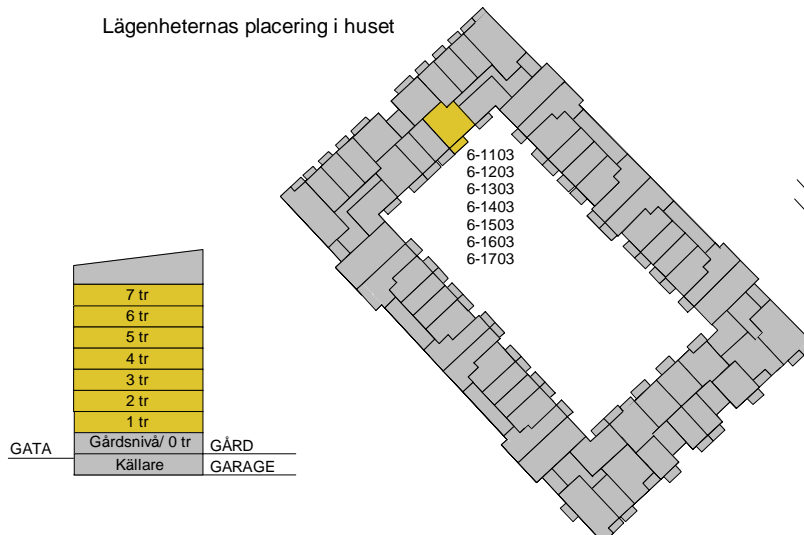
Förråd: ca 2 m² i källaren



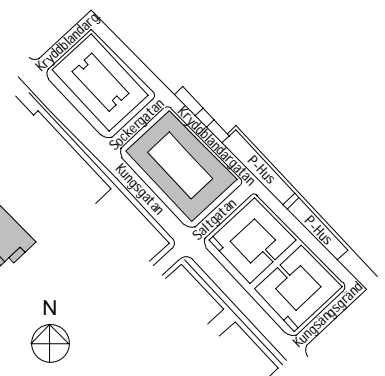
Teckenförklaringar

| | |
|--------|---------------------|
| G | Garderob |
| ST | Städsåp |
| L | Linnesåp |
| K/F | Kyl/frys |
| K | Kyl |
| F | Frys |
| (DM) | Diskmaskin monterad |
| TM | Tvåttmaskin |
| TT | Torktumlare |
| KM | Kombitvåttmaskin |
| HT | Handdukstork |
| KLK | Klädkammare |
| BS | Balkongsårm |
| MS | Marksårm |
| ELC/IT | Elcentral/it-skåp |

Lägenheternas placering i huset



Husets placering i området





KV KROSSEN

Förvaltaren förbehåller sig rätten till ändringar i utförande. Lägenheterna är uppmätta på ritning och variation kan förekomma vid fysisk uppmätning. Areor är uppmätta enligt SS 21054:2009.

2017-10-02

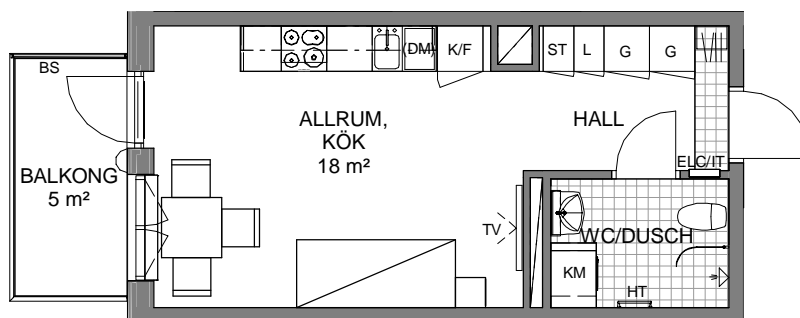
Rum
Yta

Lägenhet **Våning**

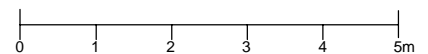
6-1104 1tr
6-1204 2tr
6-1304 3tr
6-1404 4tr
6-1504 5tr
6-1604 6tr
6-1704 7tr

6-1105 1tr
6-1205 2tr
6-1305 3tr
6-1405 4tr
6-1505 5tr
6-1605 6tr
6-1705 7tr

6-1106 1tr
6-1206 2tr
6-1306 3tr
6-1406 4tr
6-1506 5tr
6-1606 6tr
6-1706 7tr



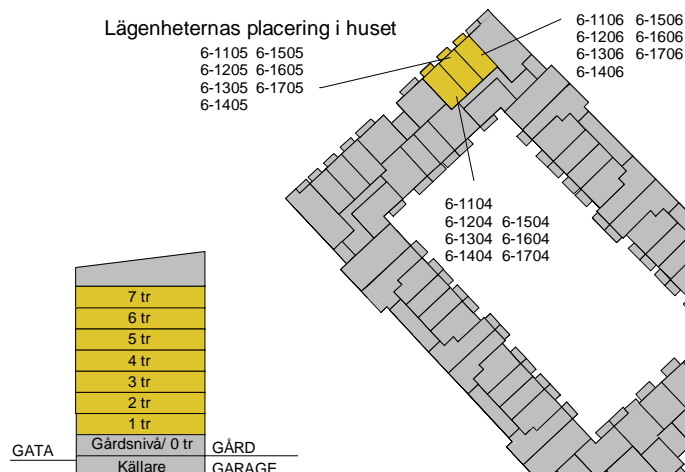
Förråd: ca 2 m² i källaren



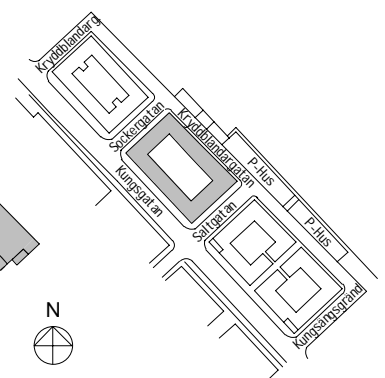
Teckenförklaringar

- G Garderob
- ST Städskåp
- L Linneskåp
- K/F Kyl/frys
- K Kyl
- F Frys
- (DM) Diskmaskin monterad
- TM Tvättmaskin
- TT Torktumlare
- KM Kombitvättmaskin
- HT Handdukstork
- KLK Klädkammare
- BS Balkongskärm
- MS Markskärm
- ELC/IT Elcentral/it-skåp

Lägenheternas placering i huset



Husets placering i området



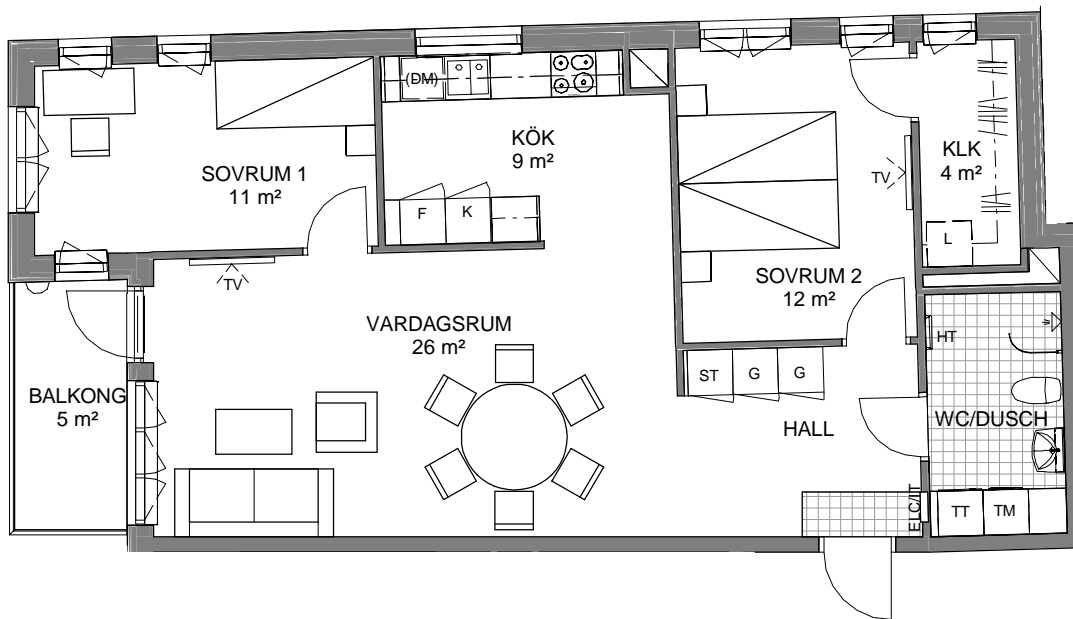


KV KROSSEN

Förvaltaren förbehåller sig rätten till ändringar i utförande. Lägenheterna är uppmätta på ritning och variation kan förekomma vid fysisk uppmätning. Areor är uppmätta enligt SS 21054:2009.

2017-10-02

| Rum | 3 rok |
|----------|-------------------|
| Yta | 78 m ² |
| Lägenhet | Våning |
| 6-1107 | 1tr |
| 6-1207 | 2tr |
| 6-1307 | 3tr |
| 6-1407 | 4tr |
| 6-1507 | 5tr |
| 6-1607 | 6tr |
| 6-1707 | 7tr |



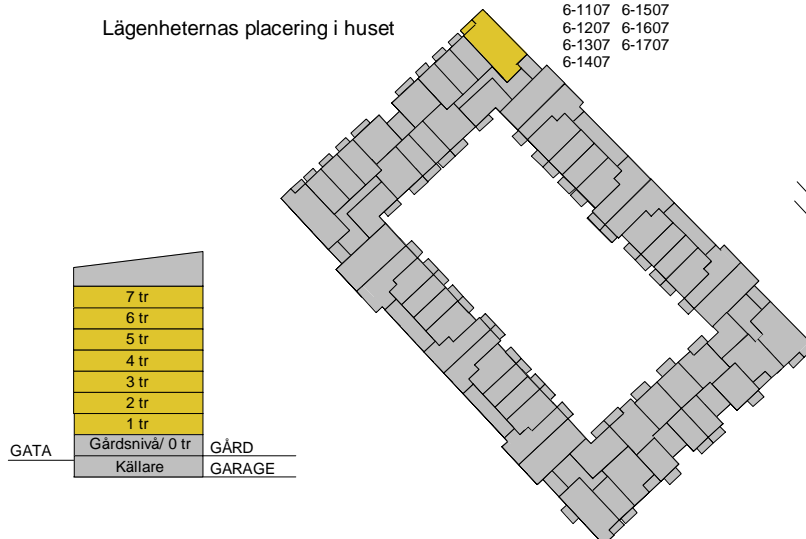
Förråd: ca 3 m² i källaren



Teckenförklaringar

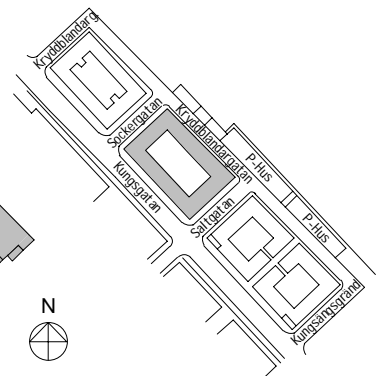
- G Garderob
- ST Städskap
- L Linneskap
- K/F Kyl/frys
- K Kyl
- F Frys
- (DM) Diskmaskin monterad
- TM Tvättmaskin
- TT Torktumlare
- KM Kombitvättmaskin
- HT Handdukstork
- KLK Klädkammare
- BS Balkongskärm
- MS Markskärm
- ELC/IT Elcentral/it-skåp

Lägenheternas placering i huset



6-1107 6-1507
6-1207 6-1607
6-1307 6-1707
6-1407

Husets placering i området





KV KROSSEN

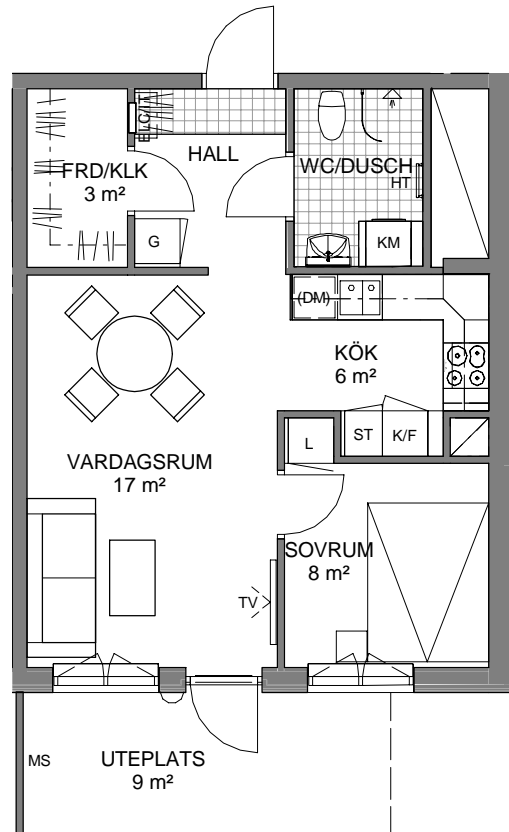
Förvaltaren förbehåller sig rätten till ändringar i utförande. Lägenheterna är uppmätta på ritning och variation kan förekomma vid fysisk uppmätning. Areor är uppmätta enligt SS 21054:2009.

2017-10-02

Rum 2 rok
Yta 44 m²

Lägenhet Våning

7-1001 Gårdsnivå



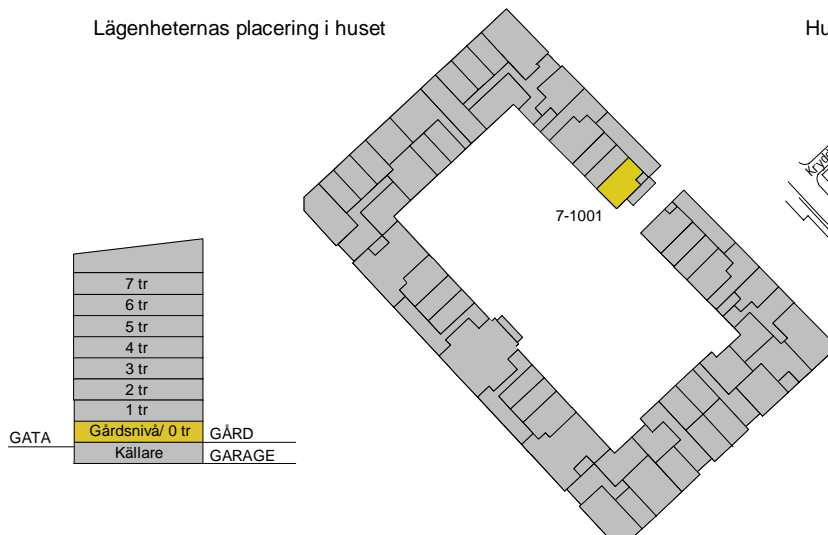
Förråd i lägenheten



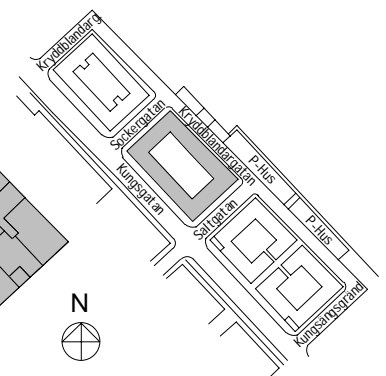
Teckenförklaringar

| | |
|--------|---------------------|
| G | Garderob |
| ST | Städskap |
| L | Linneskap |
| K/F | Kyl/frys |
| K | Kyl |
| F | Frys |
| (DM) | Diskmaskin monterad |
| TM | Tvättmaskin |
| TT | Torktumlare |
| KM | Kombitvättmaskin |
| HT | Handdukstork |
| KLK | Klädkammare |
| BS | Balkongskärm |
| MS | Marksärm |
| ELC/IT | Elcentral/it-skåp |

Lägenheternas placering i huset



Husets placering i området



| |
|-----------------|
| 7 tr |
| 6 tr |
| 5 tr |
| 4 tr |
| 3 tr |
| 2 tr |
| 1 tr |
| Gårdsnivå/ 0 tr |
| Källare |
| GÅRD |
| GARAGE |

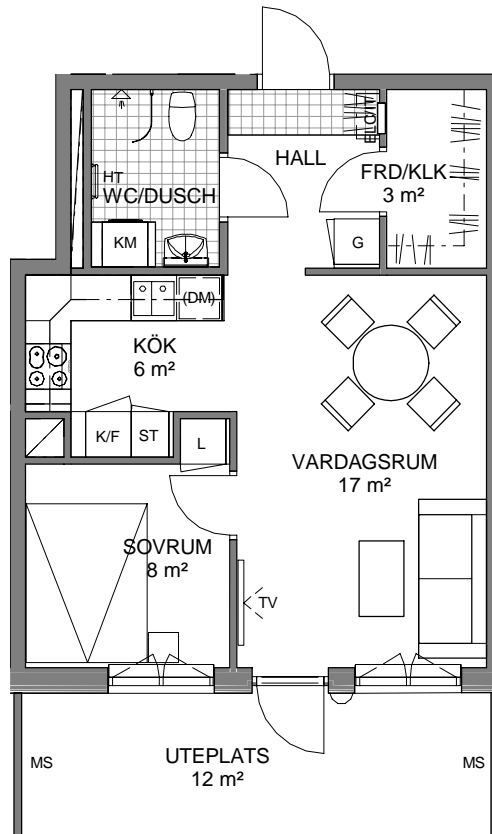


Rum 2 rok
Yta 44 m²
Lägenhet Våning
7-1004 Gärdsnivå

KV KROSSEN

Förvaltaren förbehåller sig rätten till ändringar i utförande. Lägenheterna är uppmätta på ritning och variation kan förekomma vid fysisk uppmätning. Areor är uppmätta enligt SS 21054:2009.

2017-10-02



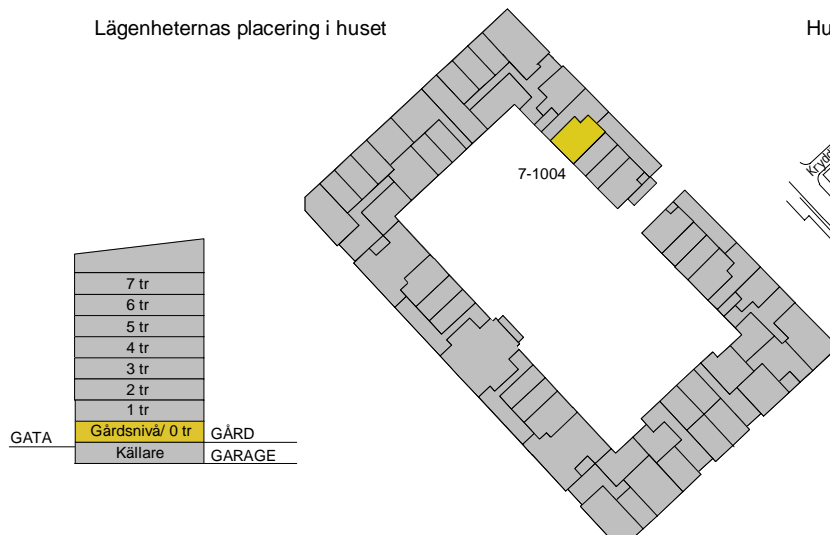
Förråd i lägenheten



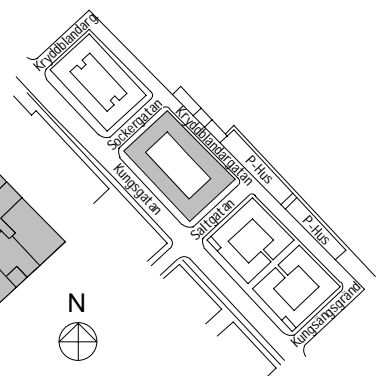
Teckenförklaringar

- G Garderob
- ST Städskap
- L Linneskåp
- K/F Kyl/frys
- K Kyl
- F Frys
- (DM) Diskmaskin monterad
- TM Tvättmaskin
- TT Torktumlare
- KM Kombitvättmaskin
- HT Handdukstork
- KLK Klädkammare
- BS Balkongskärm
- MS Markskärm
- ELC/IT Elcentral/it-skåp

Lägenheternas placering i huset



Husets placering i området



| | | |
|------|-----------------|--------|
| | 7 tr | |
| | 6 tr | |
| | 5 tr | |
| | 4 tr | |
| | 3 tr | |
| | 2 tr | |
| | 1 tr | |
| GATA | Gärdsnivå/ 0 tr | GÅRD |
| | Källare | GARAGE |

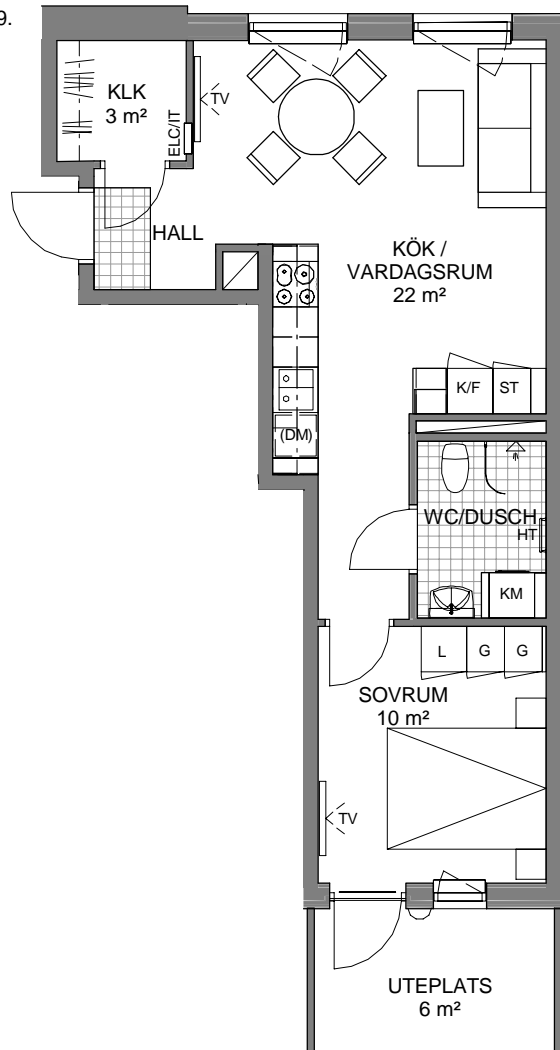


Rum 2 rok
Yta 44 m²
Lägenhet Våning
8-1001 Gårdsnivå

KV KROSSEN

Förvaltaren förbehåller sig rätten till ändringar i utförande. Lägenheterna är uppmätta på ritning och variation kan förekomma vid fysisk uppmätning. Areor är uppmätta enligt SS 21054:2009.

2017-10-02



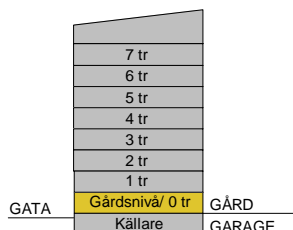
Förråd: ca 2 m² i källaren



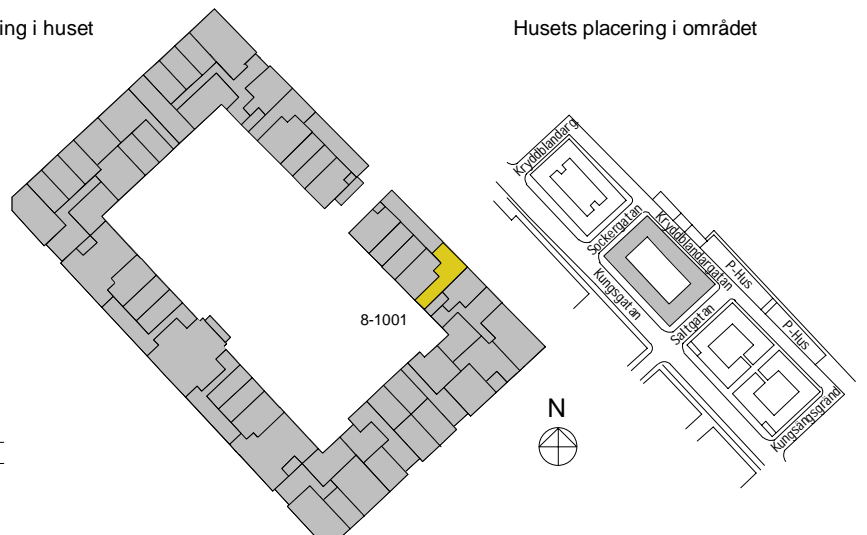
Teckenförklaringar

- G Garderob
- ST Städskap
- L Linneskap
- K/F Kyl/frys
- K Kyl
- F Frys
- (DM) Diskmaskin monterad
- TM Tvättmaskin
- TT Torktumlare
- KM Kombitvättmaskin
- HT Handdukstork
- KLK Klädkammare
- BS Balkongskärm
- MS Markskärm
- ELC/IT Elcentral/it-skåp

Lägenheternas placering i huset



Husets placering i området





KV KROSSEN

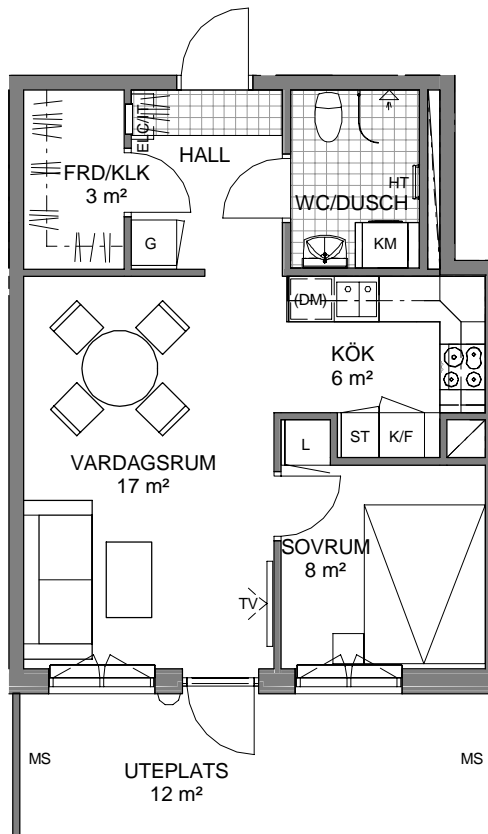
Förvaltaren förbehåller sig rätten till ändringar i utförande. Lägenheterna är uppmätta på ritning och variation kan förekomma vid fysisk uppmätning. Areor är uppmätta enligt SS 21054:2009.

2017-10-02

Rum 2 rok
Yta 44 m²

Lägenhet Våning

8-1002 Gårdsnivå



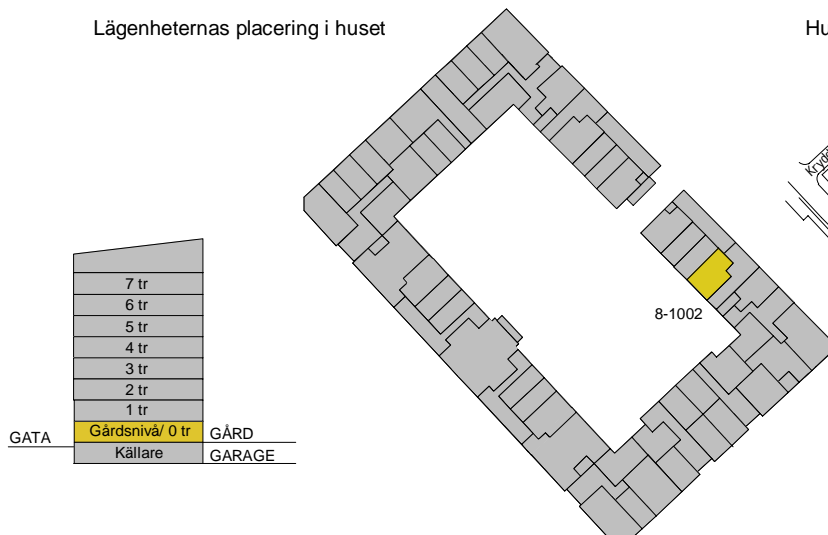
Förråd i lägenheten



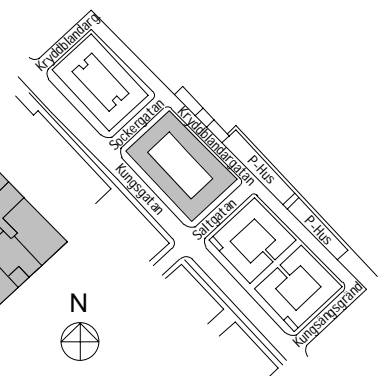
Teckenförklaringar

| | |
|--------|---------------------|
| G | Garderob |
| ST | Städskap |
| L | Linneskåp |
| K/F | Kyl/frys |
| K | Kyl |
| F | Frys |
| (DM) | Diskmaskin monterad |
| TM | Tvättmaskin |
| TT | Torktumlare |
| KM | Kombitvättmaskin |
| HT | Handdukstork |
| KLK | Klädkammare |
| BS | Balkongskärm |
| MS | Marksärm |
| ELC/IT | Elcentral/it-skåp |

Lägenheternas placering i huset



Husets placering i området



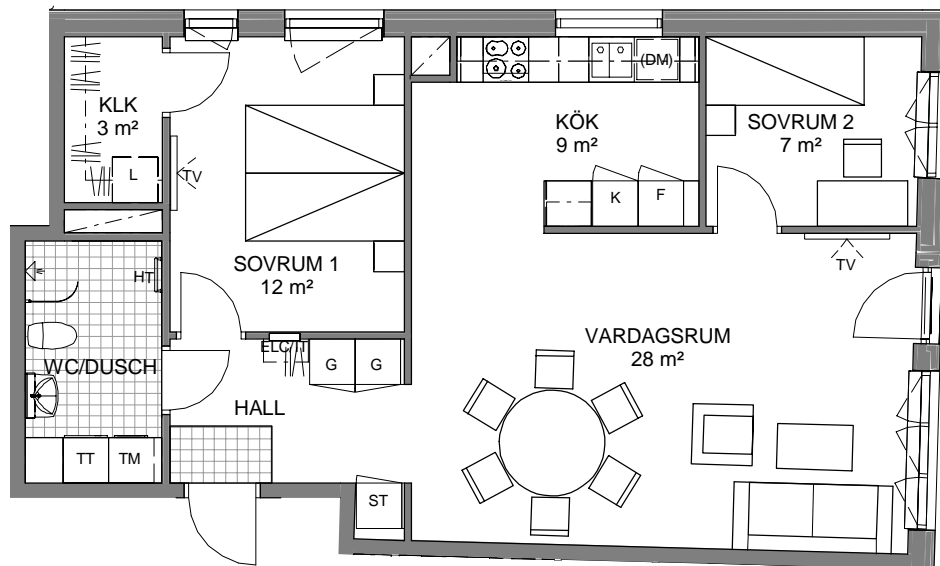


Rum 3 rok
Yta 73 m²
Lägenhet Våning
9-1001 Gårdsnivå

KV KROSSEN

Förvaltaren förbehåller sig rätten till ändringar i utförande. Lägenheterna är uppmätta på ritning och variation kan förekomma vid fysisk uppmätning. Areor är uppmätta enligt SS 21054:2009.

2017-10-02



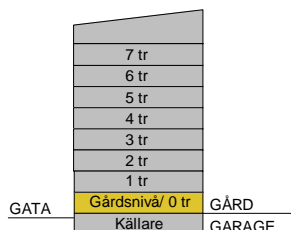
Förråd: ca 3 m² i källaren



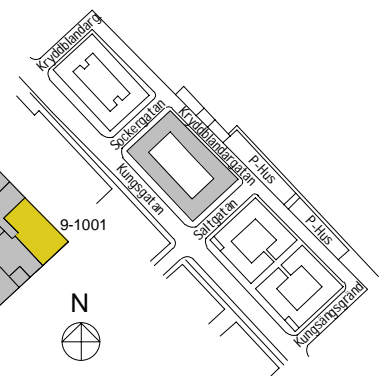
Teckenförklaringar

- G Garderob
- ST Städskåp
- L Linneskåp
- K/F Kyl/frys
- K Kyl
- F Frys
- (DM) Diskmaskin monterad
- TM Tvättmaskin
- TT Torktumlare
- KM Kombivättmaskin
- HT Handdukstork
- KLK Klädkammare
- BS Balkongskärm
- MS Markskärm
- ELC/IT Elcentral/it-skåp

Lägenheternas placering i huset



Husets placering i området



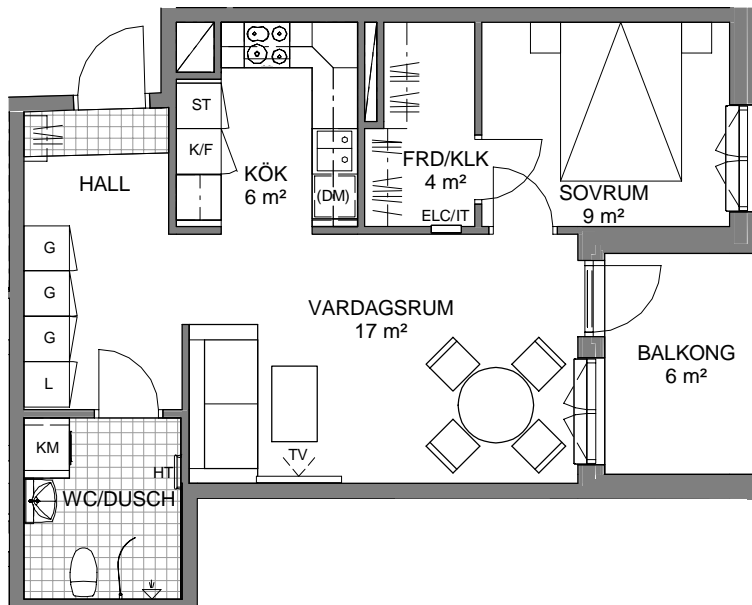


Rum 2 rok
Yta 50 m²
 Lägenhet Våning
 9-1002 Gårdsnivå

KV KROSSEN

Förvaltaren förbehåller sig rätten till ändringar i utförande. Lägenheterna är uppmätta på ritning och variation kan förekomma vid fysisk uppmätning. Areor är uppmätta enligt SS 21054:2009.

2017-10-02



Förråd i lägenheten

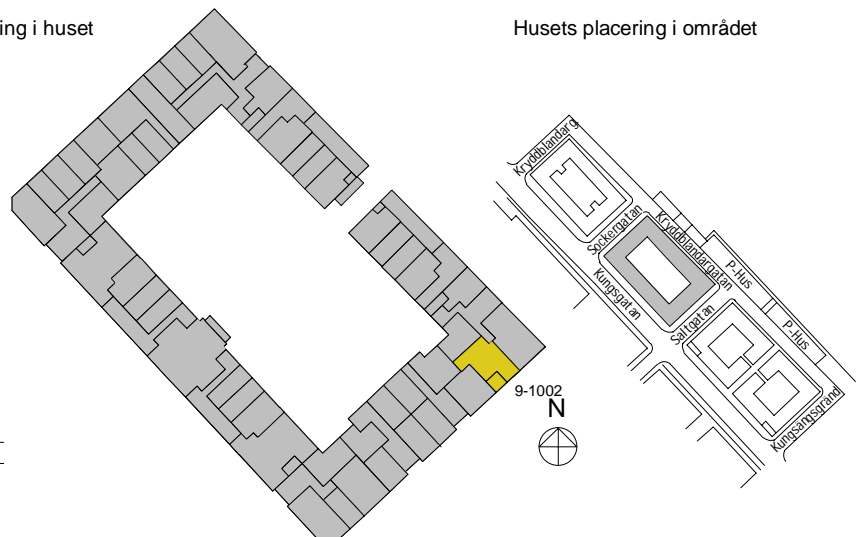
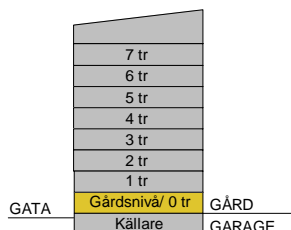


Teckenförklaringar

Lägenheternas placering i huset

Husets placering i området

- G Garderob
- ST Städskap
- L Linneskap
- K/F Kyl/frys
- K Kyl
- F Frys
- (DM) Diskmaskin monterad
- TM Tvättmaskin
- TT Torktumlare
- KM Kombitvättmaskin
- HT Handdukstork
- KLK Klädkammare
- BS Balkongskärm
- MS Markskärm
- ELC/IT Elcentral/it-skåp





KV KROSSEN

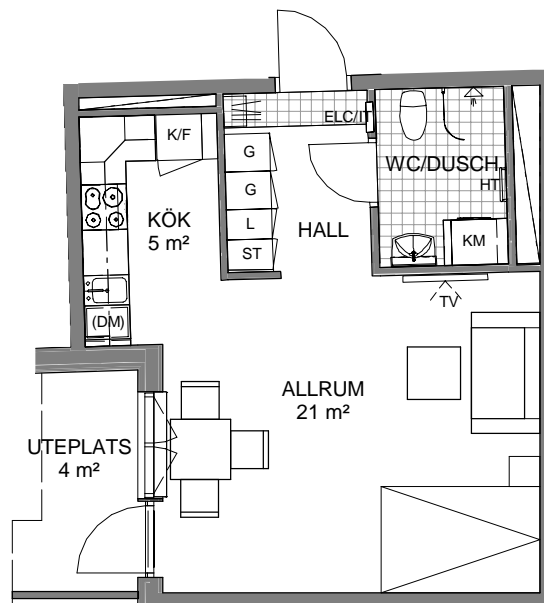
Förvaltaren förbehåller sig rätten till ändringar i utförande. Lägenheterna är uppmätta på ritning och variation kan förekomma vid fysisk uppmätning. Areor är uppmätta enligt SS 21054:2009.

2017-10-02

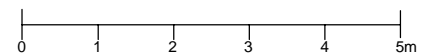
Rum 1 rok
Yta 35 m²

Lägenhet Våning

9-1003 Gårdsnivå



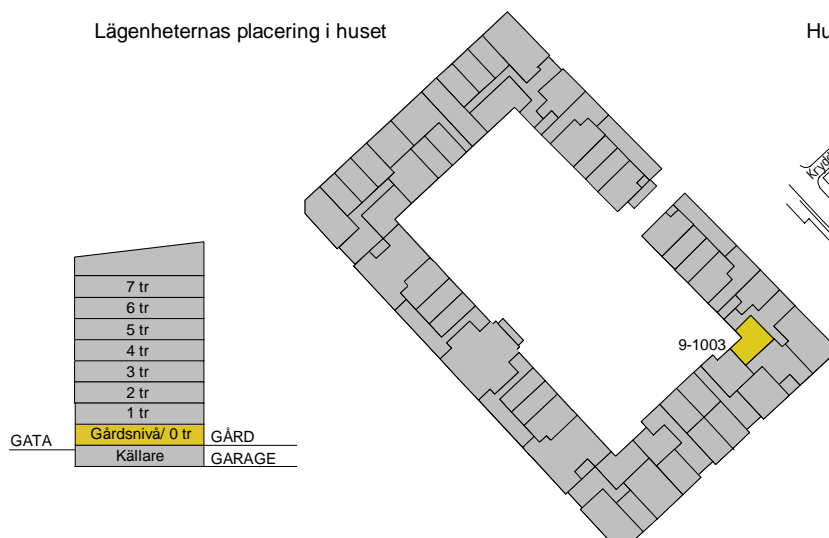
Förråd: ca 2 m² i källaren



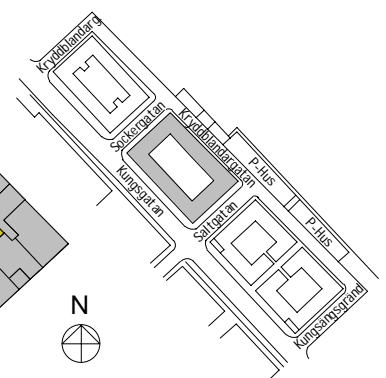
Teckenförklaringar

| | |
|--------|---------------------|
| G | Garderob |
| ST | Städskap |
| L | Linneskap |
| K/F | Kyl/frys |
| K | Kyl |
| F | Frys |
| (DM) | Diskmaskin monterad |
| TM | Tvättmaskin |
| TT | Torktumlare |
| KM | Kombitvättmaskin |
| HT | Handdukstork |
| KLK | Klädkammare |
| BS | Balkongskärm |
| MS | Marksärm |
| ELC/IT | Elcentral/it-skåp |

Lägenheternas placering i huset



Husets placering i området



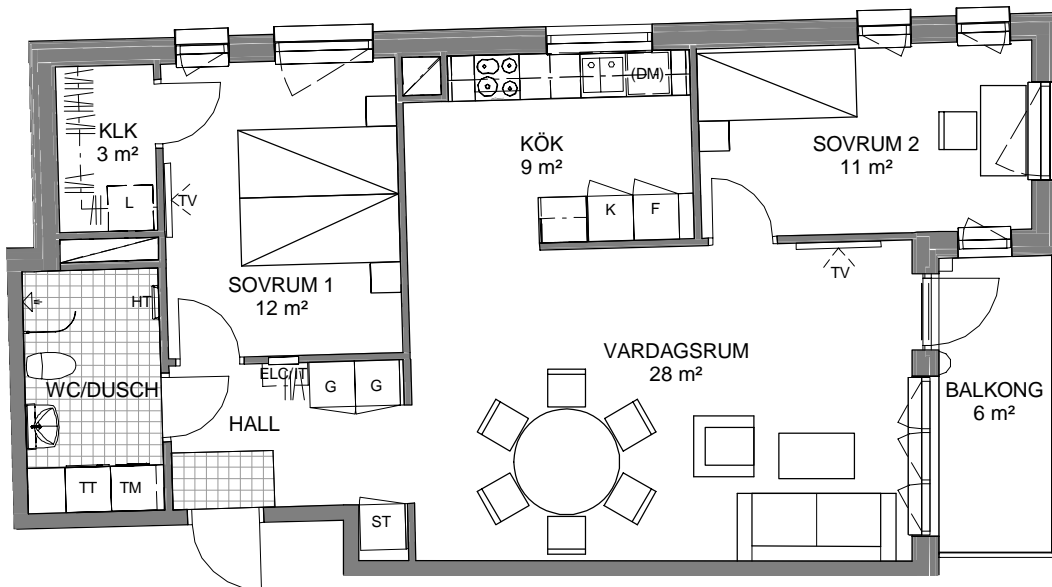


KV KROSSEN

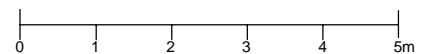
Förvaltaren förbehåller sig rätten till ändringar i utförande. Lägenheterna är uppmätta på ritning och variation kan förekomma vid fysisk uppmätning. Areor är uppmätta enligt SS 21054:2009.

2017-10-02

| Rum | 3 rok |
|----------|-------------------|
| Yta | 77 m ² |
| Lägenhet | Våning |
| 9-1101 | 1tr |
| 9-1201 | 2tr |
| 9-1301 | 3tr |
| 9-1401 | 4tr |
| 9-1501 | 5tr |
| 9-1601 | 6tr |
| 9-1701 | 7tr |



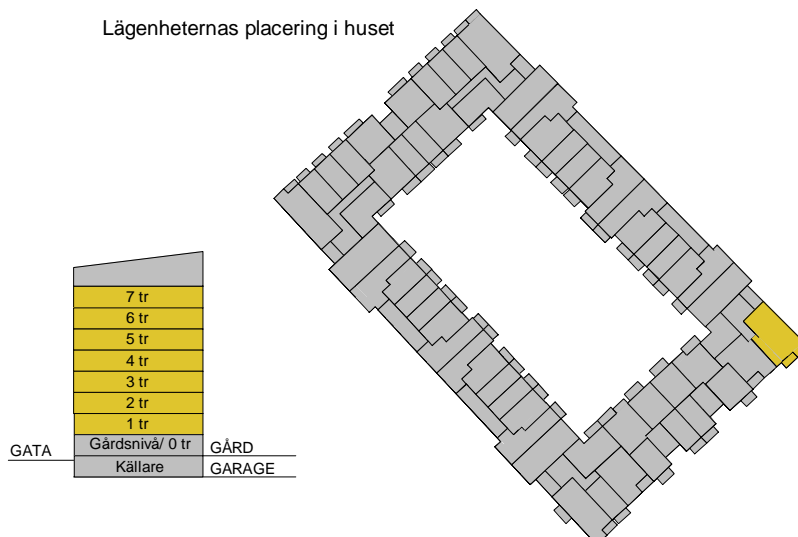
Förråd: ca 3 m² i källaren



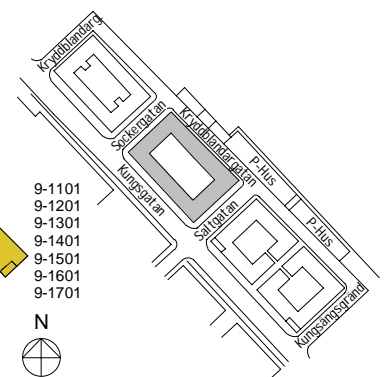
Teckenförklaringar

| | |
|--------|---------------------|
| G | Garderob |
| ST | Städsåp |
| L | Linneskåp |
| K/F | Kyl/frys |
| K | Kyl |
| F | Frys |
| (DM) | Diskmaskin monterad |
| TM | Tvättmaskin |
| TT | Torktumlare |
| KM | Kombitvättmaskin |
| HT | Handdukstork |
| KLK | Klädskåp |
| BS | Balkongskärm |
| MS | Marksåp |
| ELC/IT | Elcentral/it-skåp |

Lägenheternas placering i huset



Husets placering i området



| |
|---------|
| 7 tr |
| 6 tr |
| 5 tr |
| 4 tr |
| 3 tr |
| 2 tr |
| 1 tr |
| GÅRD |
| GATA |
| Källare |
| GÅRD |
| GARAGE |



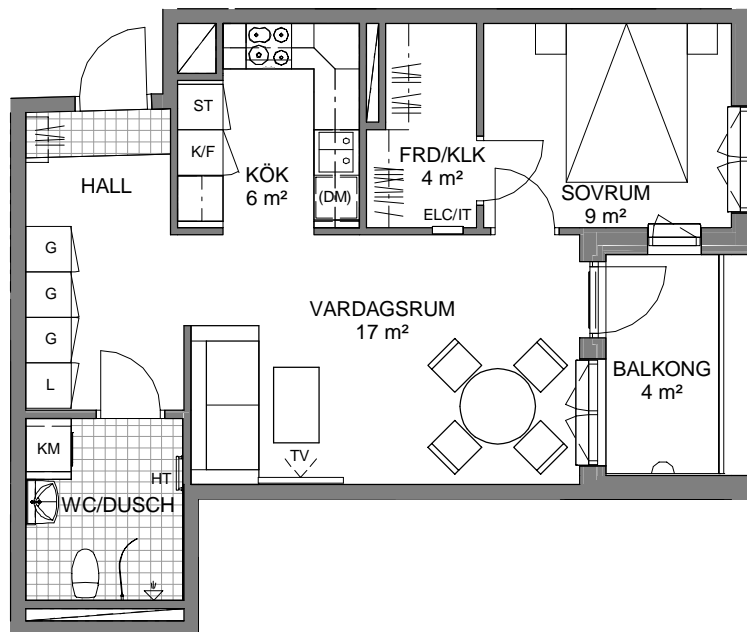


KV KROSSEN

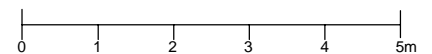
Förvaltaren förbehåller sig rätten till ändringar i utförande. Lägenheterna är uppmätta på ritning och variation kan förekomma vid fysisk uppmätning. Areor är uppmätta enligt SS 21054:2009.

2017-10-02

| Rum | 2 rok |
|----------|-------------------|
| Yta | 50 m ² |
| Lägenhet | Våning |
| 9-1102 | 1tr |
| 9-1202 | 2tr |
| 9-1302 | 3tr |
| 9-1402 | 4tr |
| 9-1502 | 5tr |
| 9-1602 | 6tr |
| 9-1702 | 7tr |



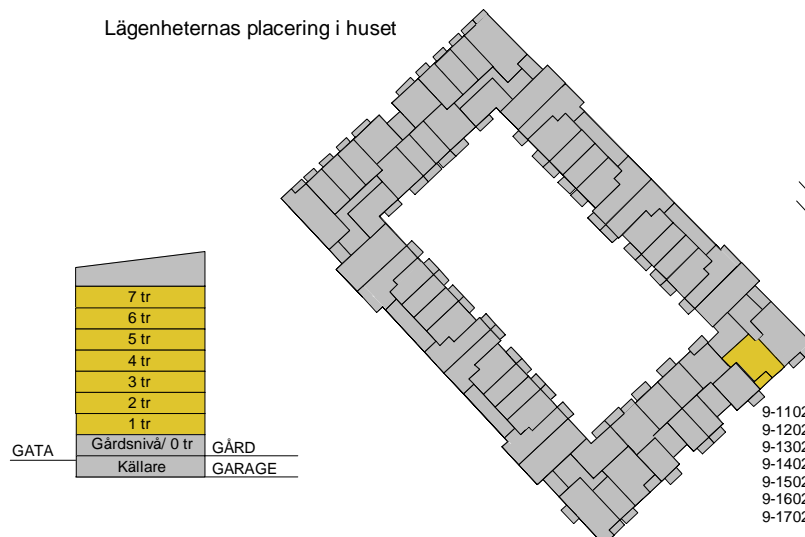
Förråd i lägenheten



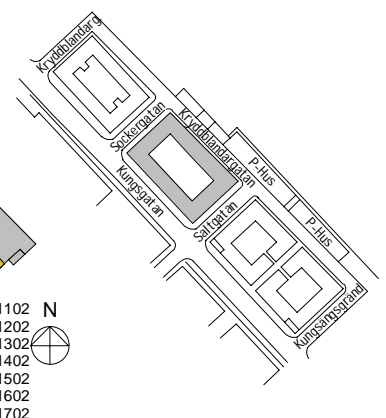
Teckenförklaringar

| | |
|--------|---------------------|
| G | Garderob |
| ST | Städskåp |
| L | Linneskåp |
| K/F | Kyl/frys |
| K | Kyl |
| F | Frys |
| (DM) | Diskmaskin monterad |
| TM | Tvättmaskin |
| TT | Torktumlare |
| KM | Kombivättmaskin |
| HT | Handdukstork |
| KLK | Klädkammare |
| BS | Balkongskärm |
| MS | Marksärm |
| ELC/IT | Elcentral/it-skåp |

Lägenheternas placering i huset



Husets placering i området



9-1102 N
9-1202
9-1302
9-1402
9-1502
9-1602
9-1702

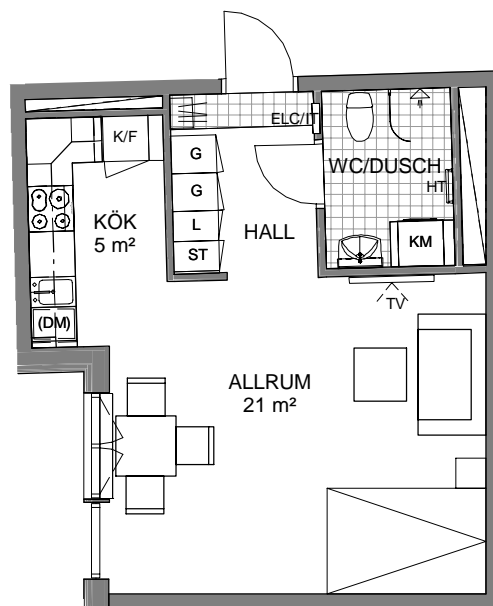


KV KROSSEN

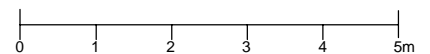
Förvaltaren förbehåller sig rätten till ändringar i utförande. Lägenheterna är uppmätta på ritning och variation kan förekomma vid fysisk uppmätning. Areor är uppmätta enligt SS 21054:2009.

2017-10-02

| Rum | 1 rok |
|----------|-------------------|
| Yta | 35 m ² |
| Lägenhet | Våning |
| 9-1103 | 1tr |
| 9-1203 | 2tr |
| 9-1303 | 3tr |
| 9-1403 | 4tr |
| 9-1503 | 5tr |
| 9-1603 | 6tr |
| 9-1703 | 7tr |



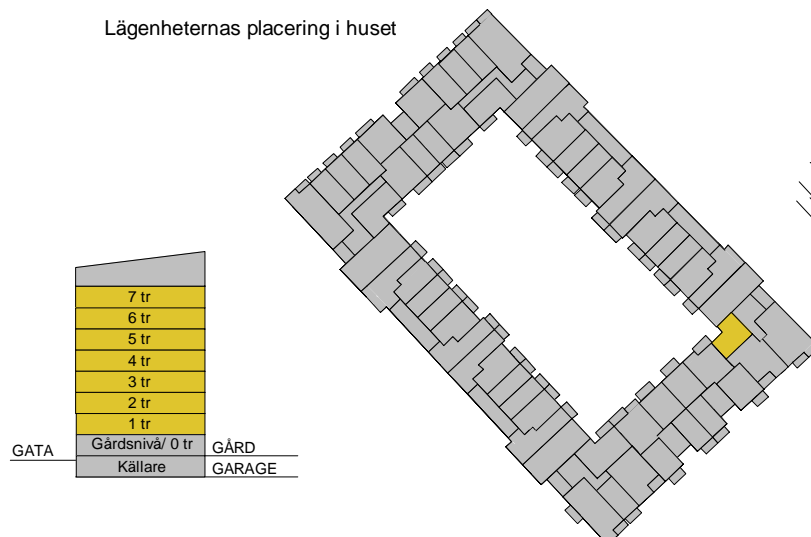
Förråd: ca 2 m² i källaren



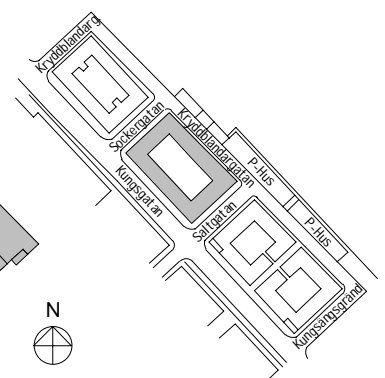
Teckenförklaringar

| | |
|--------|---------------------|
| G | Garderob |
| ST | Städs-skåp |
| L | Linneskåp |
| K/F | Kyl/frys |
| K | Kyl |
| F | Frys |
| (DM) | Diskmaskin monterad |
| TM | Tvättmaskin |
| TT | Torktumlare |
| KM | Kombivätsmaskin |
| HT | Handdukstork |
| KLK | Klädskåp |
| BS | Balkongskärm |
| MS | Marks-kärm |
| ELC/IT | Elcentral/it-skåp |

Lägenheternas placering i huset



Husets placering i området



| | | |
|------|-----------------|--------|
| GATA | Gårdsnivå/ 0 tr | GÅRD |
| | Källare | GARAGE |

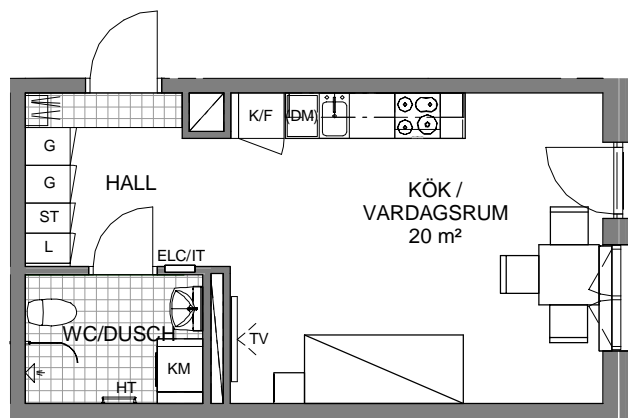


Rum 1 rok
Yta 30 m²
Lägenhet Våning
10-1001 Gärdsnivå

KV KROSSEN

Förvaltaren förbehåller sig rätten till ändringar i utförande. Lägenheterna är uppmätta på ritning och variation kan förekomma vid fysisk uppmätning. Areor är uppmätta enligt SS 21054:2009.

2017-10-02



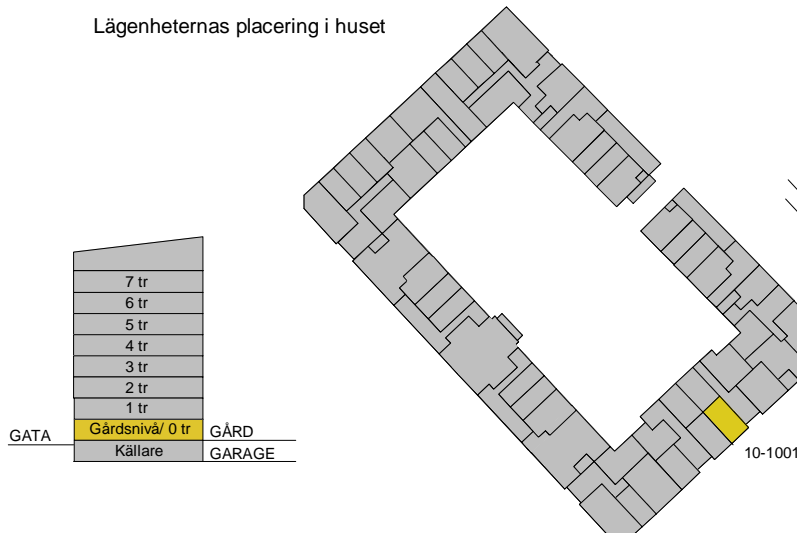
Förråd: ca 2 m² i källaren



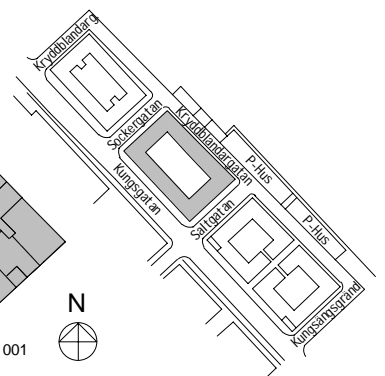
Teckenförklaringar

- G Garderob
- ST Städskap
- L Linneskåp
- K/F Kyl/frys
- K Kyl
- F Frys
- (DM) Diskmaskin monterad
- TM Tvättmaskin
- TT Torktumlare
- KM Kombitvättmaskin
- HT Handdukstork
- KLK Klädkammare
- BS Balkongskärm
- MS Markskärm
- ELC/IT Elcentral/it-skåp

Lägenheternas placering i huset



Husets placering i området





Rum 1 rok
Yta 30 m²

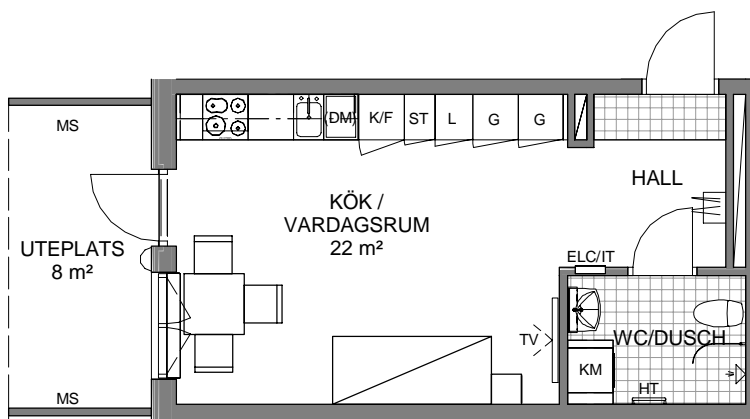
Lägenhet Våning

10-1002 Gårdsnivå

KV KROSSEN

Förvaltaren förbehåller sig rätten till ändringar i utförande. Lägenheterna är uppmätta på ritning och variation kan förekomma vid fysisk uppmätning. Areor är uppmätta enligt SS 21054:2009.

2017-10-02



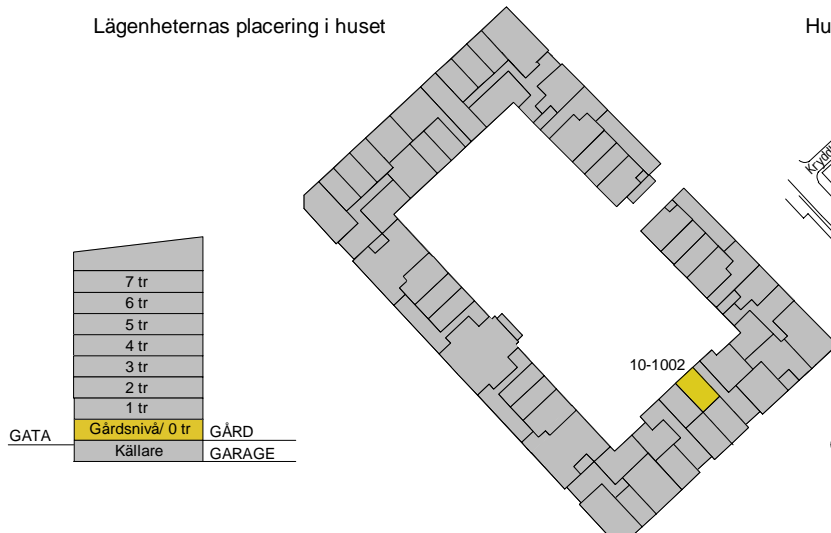
Förråd: ca 2 m² i källaren



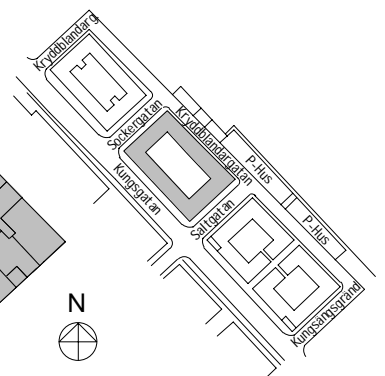
Teckenförklaringar

| | |
|--------|---------------------|
| G | Garderob |
| ST | Städskap |
| L | Linneskap |
| K/F | Kyl/frys |
| K | Kyl |
| F | Frys |
| (DM) | Diskmaskin monterad |
| TM | Tvättmaskin |
| TT | Torktumlare |
| KM | Kombitvättmaskin |
| HT | Handdukstork |
| KLK | Klädkammare |
| BS | Balkongskärm |
| MS | Marskärn |
| ELC/IT | Elcentral/it-skåp |

Lägenheternas placering i huset



Husets placering i området





Rum 2 rok
Yta 46 m²

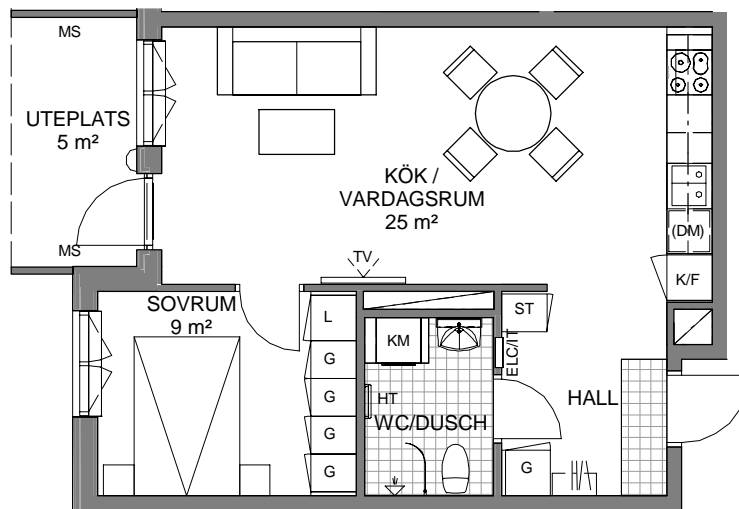
Lägenhet Våning

10-1003 Gårdsnivå

KV KROSSEN

Förvaltaren förbehåller sig rätten till ändringar i utförande. Lägenheterna är uppmätta på ritning och variation kan förekomma vid fysisk uppmätning. Areor är uppmätta enligt SS 21054:2009.

2017-10-02



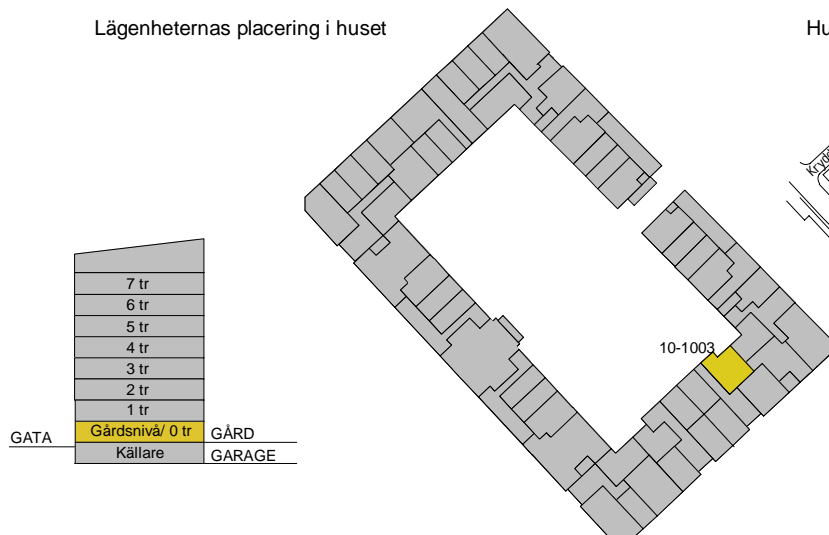
Förråd: ca 2 m² i källaren



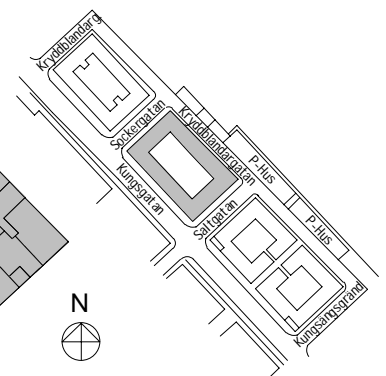
Teckenförklaringar

| | |
|--------|---------------------|
| G | Garderob |
| ST | Städskap |
| L | Linneskap |
| K/F | Kyl/frys |
| K | Kyl |
| F | Frys |
| (DM) | Diskmaskin monterad |
| TM | Tvättmaskin |
| TT | Torktumlare |
| KM | Kombitvättmaskin |
| HT | Handdukstork |
| KLK | Klädkammare |
| BS | Balkongskärm |
| MS | Marksärm |
| ELC/IT | Elcentral/it-skåp |

Lägenheternas placering i huset



Husets placering i området





KV KROSSEN

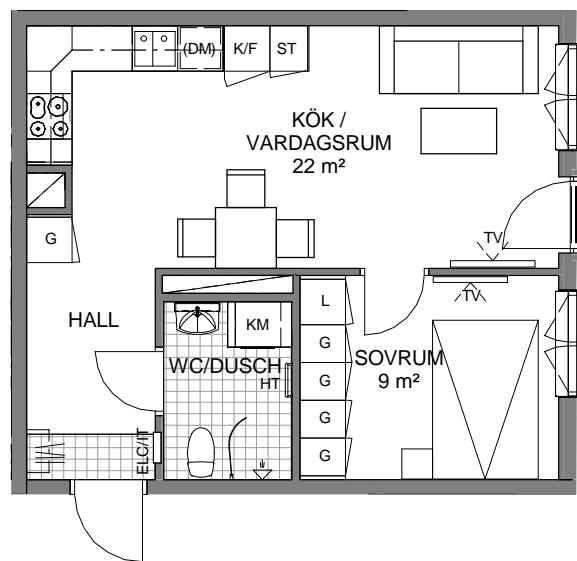
Förvaltaren förbehåller sig rätten till ändringar i utförande. Lägenheterna är uppmätta på ritning och variation kan förekomma vid fysisk uppmätning. Areor är uppmätta enligt SS 21054:2009.

2017-10-02

Rum 2 rok
Yta 42 m²

Lägenhet Våning

10-1004 Gårdsnivå



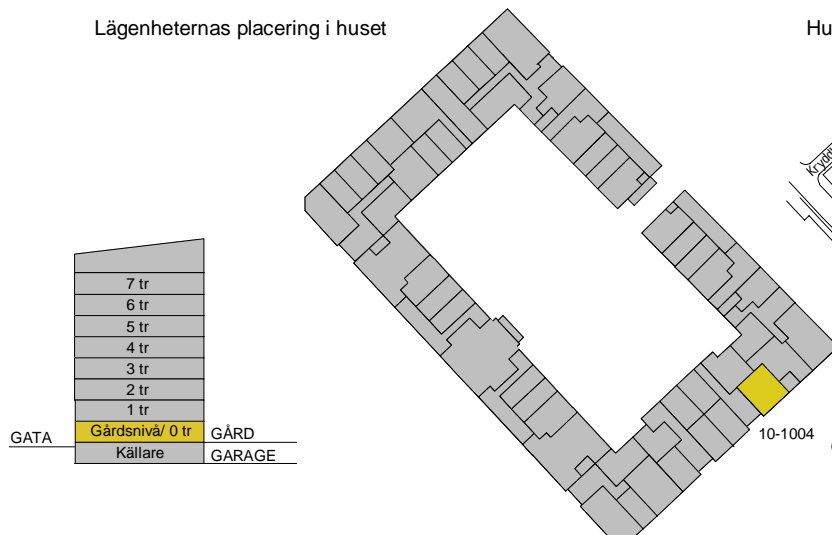
Förråd: ca 2 m² i källaren



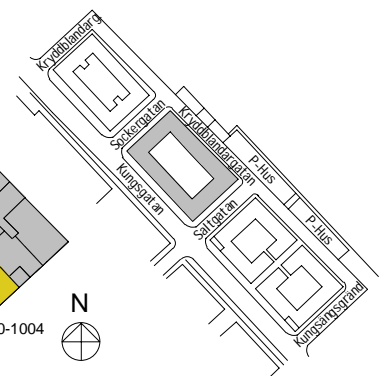
Teckenförklaringar

| | |
|--------|---------------------|
| G | Garderob |
| ST | Städskap |
| L | Linneskap |
| K/F | Kyl/frys |
| K | Kyl |
| F | Frys |
| (DM) | Diskmaskin monterad |
| TM | Tvättmaskin |
| TT | Torktumlare |
| KM | Kombitvättmaskin |
| HT | Handdukstork |
| KLK | Klädkammare |
| BS | Balkongskärm |
| MS | Marskärn |
| ELC/IT | Elcentral/it-skåp |

Lägenheternas placering i huset



Husets placering i området



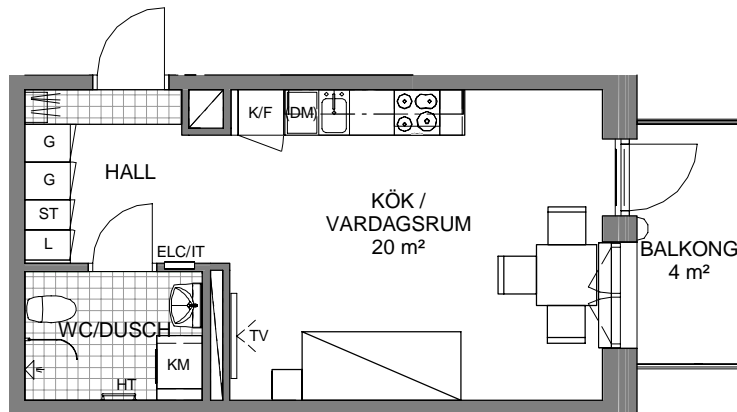


KV KROSSEN

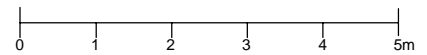
Förvaltaren förbehåller sig rätten till ändringar i utförande. Lägenheterna är uppmätta på ritning och variation kan förekomma vid fysisk uppmätning. Areor är uppmätta enligt SS 21054:2009.

2017-10-02

| Rum | 1 rok |
|----------|-------------------|
| Yta | 30 m ² |
| Lägenhet | Våning |
| 10-1101 | 1tr |
| 10-1201 | 2tr |
| 10-1301 | 3tr |
| 10-1401 | 4tr |
| 10-1501 | 5tr |
| 10-1601 | 6tr |
| 10-1701 | 7tr |



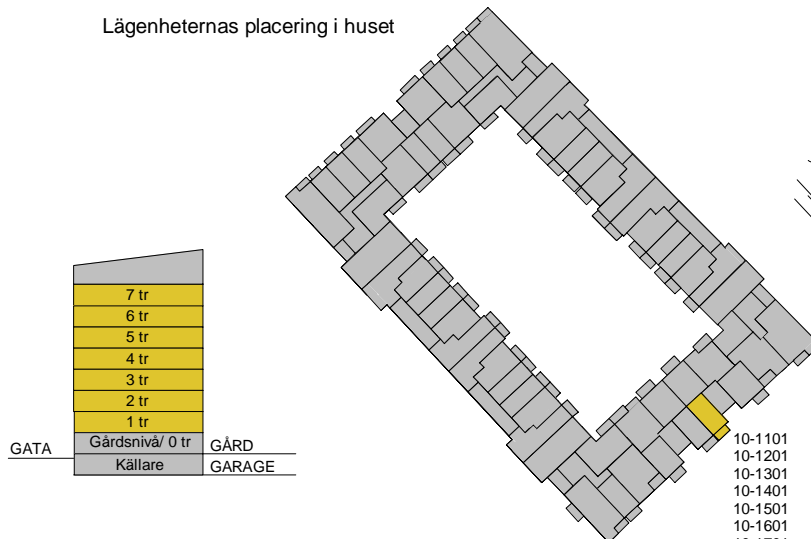
Förråd: ca 2 m² i källaren



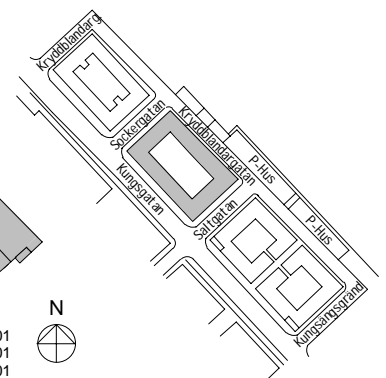
Teckenförklaringar

| | |
|--------|---------------------|
| G | Garderob |
| ST | Städskap |
| L | Linneskap |
| K/F | Kyl/frys |
| K | Kyl |
| F | Frys |
| (DM) | Diskmaskin monterad |
| TM | Tvättmaskin |
| TT | Torktumlare |
| KM | Kombitvättmaskin |
| HT | Handdukstork |
| KLK | Klädskåp |
| BS | Balkongskärm |
| MS | Marksärm |
| ELC/IT | Elcentral/it-skåp |

Lägenheternas placering i huset



Husets placering i området



10-1101
10-1201
10-1301
10-1401
10-1501
10-1601
10-1701

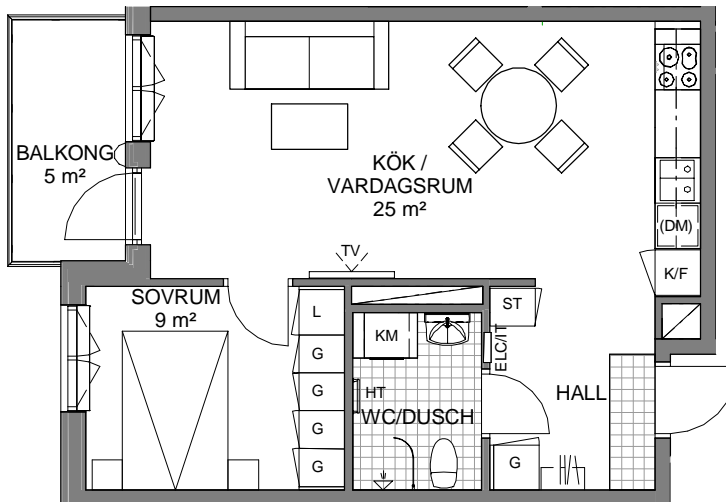


KV KROSSEN

Förvaltaren förbehåller sig rätten till ändringar i utförande. Lägenheterna är uppmätta på ritning och variation kan förekomma vid fysisk uppmätning. Areor är uppmätta enligt SS 21054:2009.

2017-10-02

| Rum | 2 rok |
|----------|-------------------|
| Yta | 46 m ² |
| Lägenhet | Våning |
| 10-1103 | 1tr |
| 10-1203 | 2tr |
| 10-1303 | 3tr |
| 10-1403 | 4tr |
| 10-1503 | 5tr |
| 10-1603 | 6tr |
| 10-1703 | 7tr |



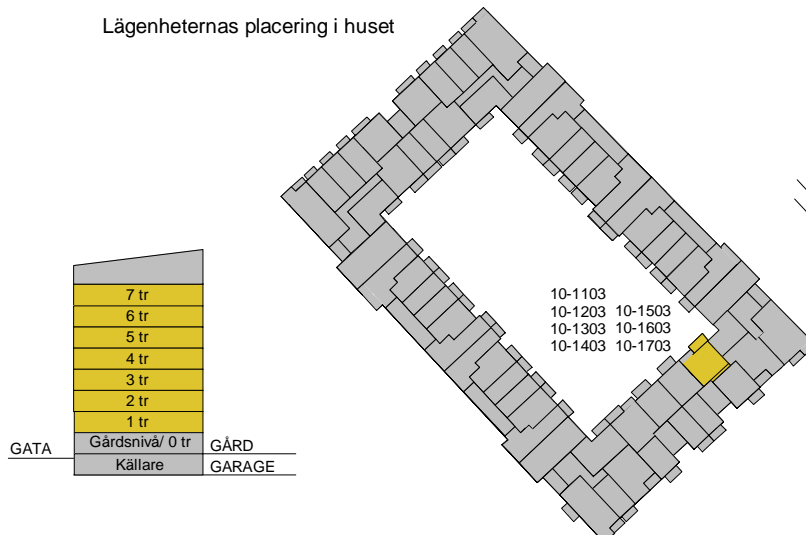
Förråd: ca 2 m² i källaren



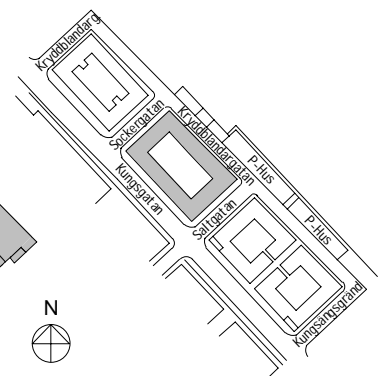
Teckenförklaringar

| | |
|--------|---------------------|
| G | Garderob |
| ST | Städsåp |
| L | Linneskåp |
| K/F | Kyl/frys |
| K | Kyl |
| F | Frys |
| (DM) | Diskmaskin monterad |
| TM | Tvättmaskin |
| TT | Torktumlare |
| KM | Kombitvättmaskin |
| HT | Handdukstork |
| KLK | Klädskåp |
| BS | Balkongskärm |
| MS | Marksärm |
| ELC/IT | Elcentral/it-skåp |

Lägenheternas placering i huset



Husets placering i området



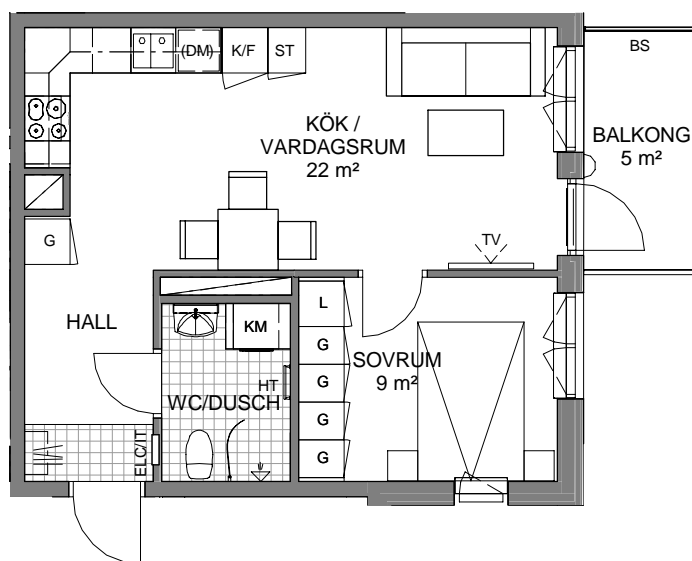


KV KROSSEN

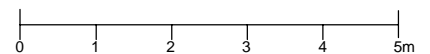
Förvaltaren förbehåller sig rätten till ändringar i utförande. Lägenheterna är uppmätta på ritning och variation kan förekomma vid fysisk uppmätning. Areor är uppmätta enligt SS 21054:2009.

2017-10-02

| Rum Yta | 2 rok 42 m ² |
|----------|-------------------------|
| Lägenhet | Våning |
| 10-1104 | 1tr |
| 10-1204 | 2tr |
| 10-1304 | 3tr |
| 10-1404 | 4tr |
| 10-1504 | 5tr |
| 10-1604 | 6tr |
| 10-1704 | 7tr |



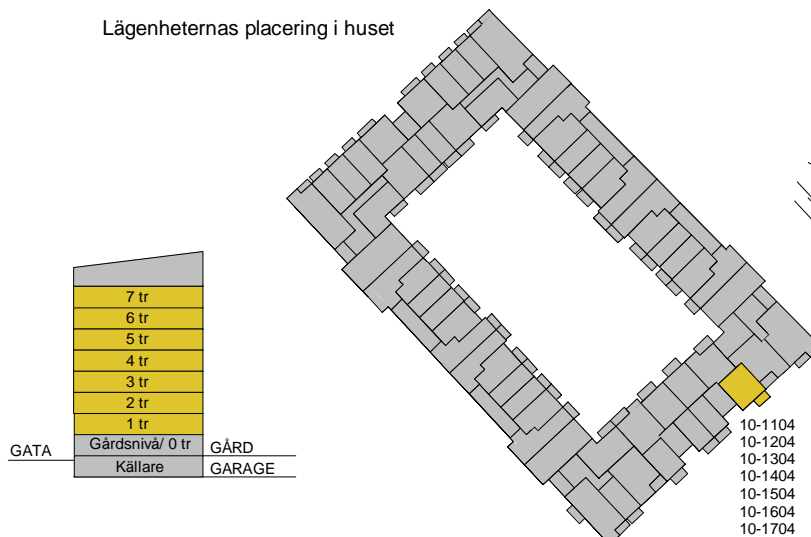
Förråd: ca 2 m² i källaren



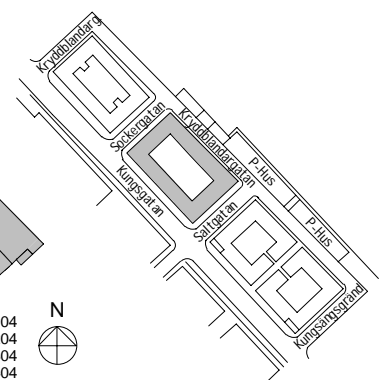
Teckenförklaringar

| | |
|--------|---------------------|
| G | Garderob |
| ST | Städskåp |
| L | Linneskåp |
| K/F | Kyl/frys |
| K | Kyl |
| F | Frys |
| (DM) | Diskmaskin monterad |
| TM | Tvättmaskin |
| TT | Torktumlare |
| KM | Kombitvättmaskin |
| HT | Handdukstork |
| KLK | Klädkammare |
| BS | Balkongskärm |
| MS | Marksärm |
| ELC/IT | Elcentral/it-skåp |

Lägenheternas placering i huset



Husets placering i området



10-1104
10-1204
10-1304
10-1404
10-1504
10-1604
10-1704



KV KROSSEN

Förvaltaren förbehåller sig rätten till ändringar i utförande. Lägenheterna är uppmätta på ritning och variation kan förekomma vid fysisk uppmätning. Areor är uppmätta enligt SS 21054:2009.

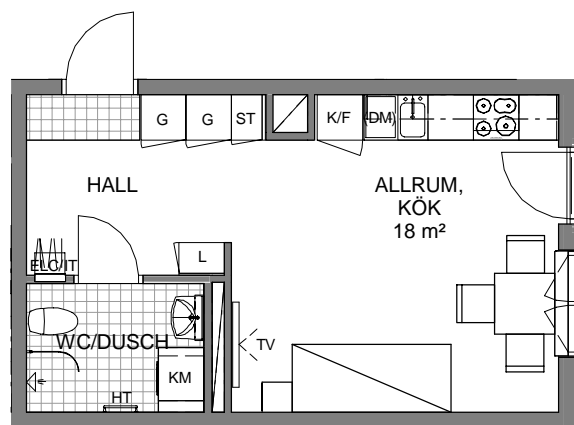
2017-10-02

Rev. 2018-01-29

Rum 1 rok
Yta 29 m²

Lägenhet Våning

11-1001 Gårdsnivå



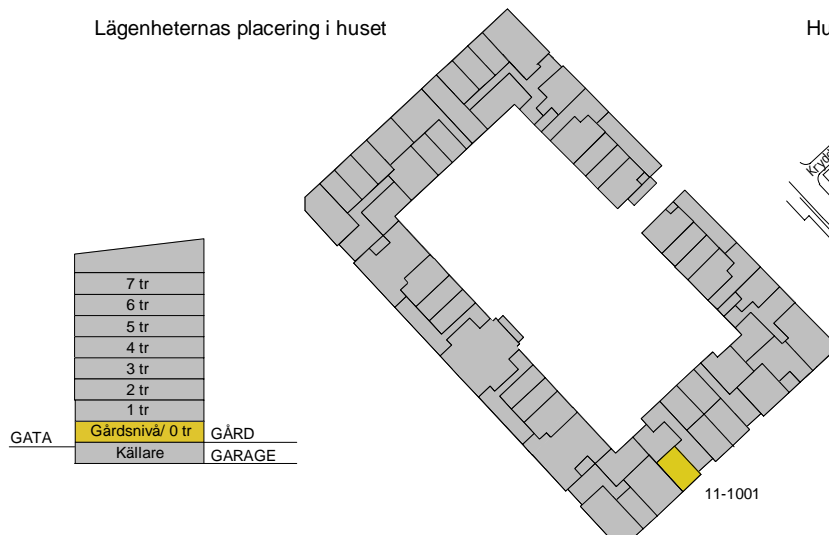
Förråd: ca 2 m² i källaren



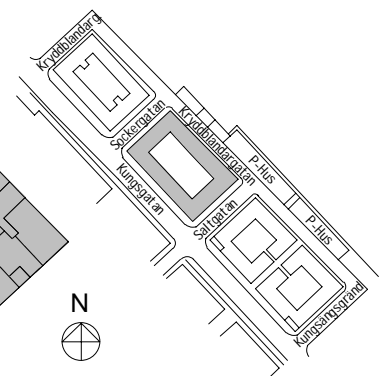
Teckenförklaringar

| | |
|--------|---------------------|
| G | Garderob |
| ST | Städskap |
| L | Linneskåp |
| K/F | Kyl/frys |
| K | Kyl |
| F | Frys |
| (DM) | Diskmaskin monterad |
| TM | Tvättmaskin |
| TT | Torktumlare |
| KM | Kombitvättmaskin |
| HT | Handdukstork |
| KLK | Klädkammare |
| BS | Balkongskärm |
| MS | Marskärn |
| ELC/IT | Elcentral/it-skåp |

Lägenheternas placering i huset



Husets placering i området



11-1001

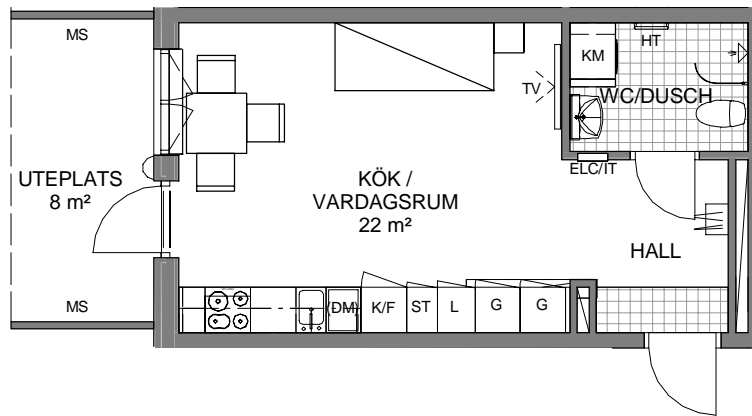


Rum 1 rok
Yta 30 m²
Lägenhet Våning
11-1003 Gårdsnivå

KV KROSSEN

Förvaltaren förbehåller sig rätten till ändringar i utförande. Lägenheterna är uppmätta på ritning och variation kan förekomma vid fysisk uppmätning. Areor är uppmätta enligt SS 21054:2009.

2017-10-02



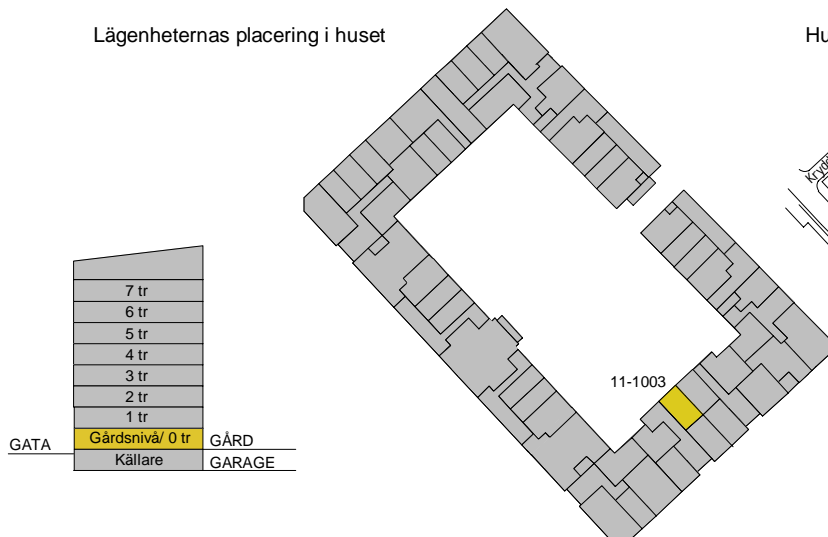
Förråd: ca 3 m² i källaren



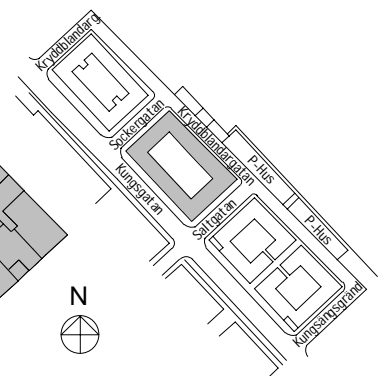
Teckenförklaringar

| | |
|--------|---------------------|
| G | Garderob |
| ST | Städskap |
| L | Linneskap |
| K/F | Kyl/frys |
| K | Kyl |
| F | Frys |
| (DM) | Diskmaskin monterad |
| TM | Tvättmaskin |
| TT | Torktumlare |
| KM | Kombitvättmaskin |
| HT | Handdukstork |
| KLK | Klädkammare |
| BS | Balkongskärm |
| MS | Marksärm |
| ELC/IT | Elcentral/it-skåp |

Lägenheternas placering i huset



Husets placering i området



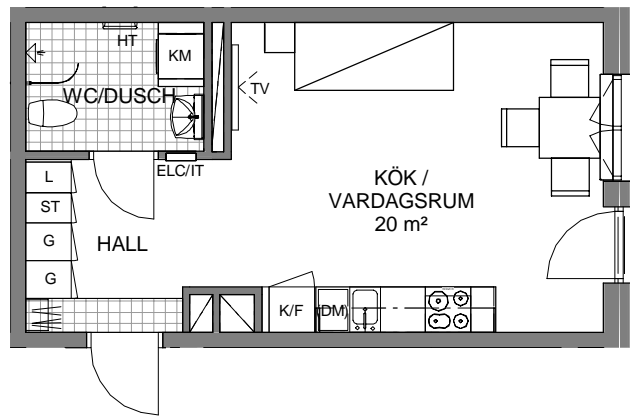


Rum 1 rok
 Yta 30 m²
 Lägenhet Våning
 11-1004 Gårdsnivå

KV KROSSEN

Förvaltaren förbehåller sig rätten till ändringar i utförande. Lägenheterna är uppmätta på ritning och variation kan förekomma vid fysisk uppmätning. Areor är uppmätta enligt SS 21054:2009.

2017-10-02



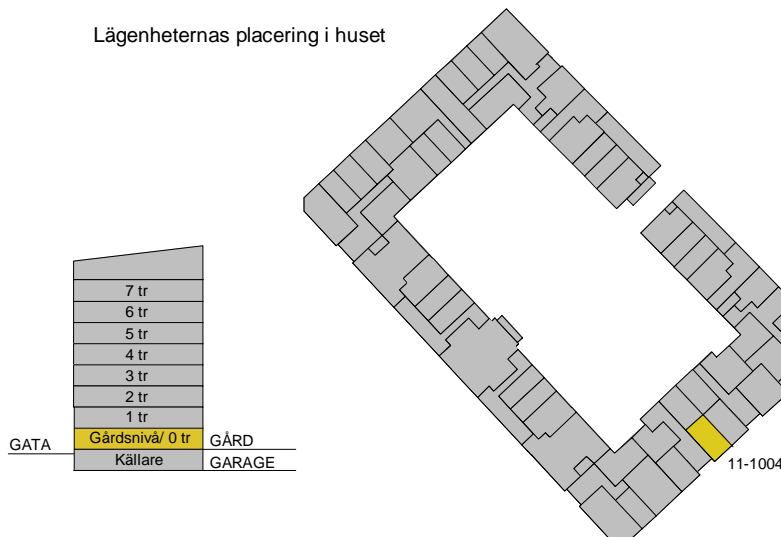
Förråd: ca 2 m² i källaren



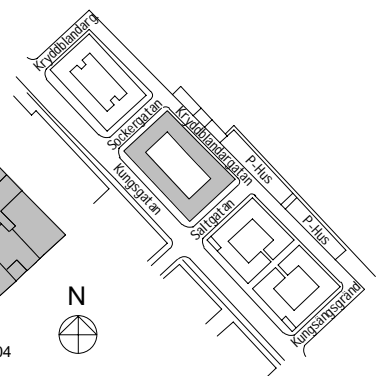
Teckenförklaringar

- G Garderob
- ST Städskåp
- L Linneskåp
- K/F Kyl/frys
- K Kyl
- F Frys
- (DM) Diskmaskin monterad
- TM Tvättmaskin
- TT Torktumlare
- KM Kombivättmaskin
- HT Handdukstork
- KLK Klädkammare
- BS Balkongskärm
- MS Markskärm
- ELC/IT Elcentral/it-skåp

Lägenheternas placering i huset



Husets placering i området





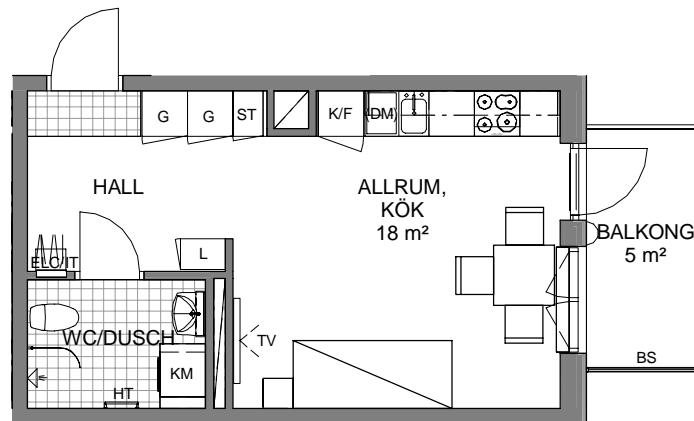
KV KROSSEN

Förvaltaren förbehåller sig rätten till ändringar i utförande. Lägenheterna är uppmätta på ritning och variation kan förekomma vid fysisk uppmätning. Areor är uppmätta enligt SS 21054:2009.

2017-10-02

Rev. 2018-01-29

| Rum | 1 rok |
|----------|-------------------|
| Yta | 29 m ² |
| Lägenhet | Våning |
| 11-1101 | 1tr |
| 11-1201 | 2tr |
| 11-1301 | 3tr |
| 11-1401 | 4tr |
| 11-1501 | 5tr |
| 11-1601 | 6tr |
| 11-1701 | 7tr |



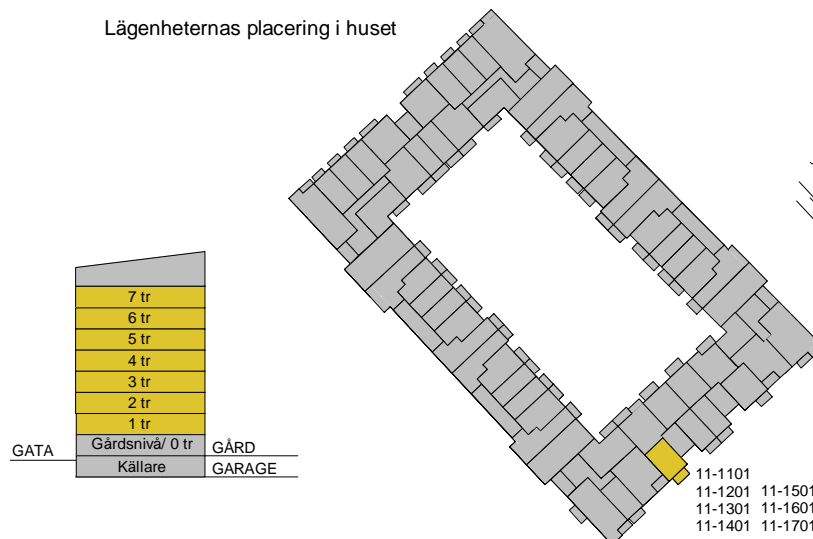
Förråd: ca 2 m² i källaren



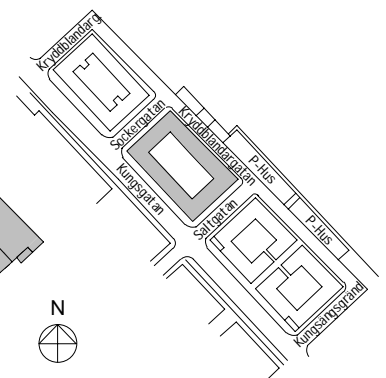
Teckenförklaringar

| | |
|--------|---------------------|
| G | Garderob |
| ST | Städsåp |
| L | Linnesåp |
| K/F | Kyl/frys |
| K | Kyl |
| F | Frys |
| (DM) | Diskmaskin monterad |
| TM | Tvättmaskin |
| TT | Torktumlare |
| KM | Kombitvättmaskin |
| HT | Handdukstork |
| KLK | Klädskåp |
| BS | Balkongskärm |
| MS | Marksåp |
| ELC/IT | Elcentral/it-skåp |

Lägenheternas placering i huset



Husets placering i området



11-1101
11-1201 11-1501
11-1301 11-1601
11-1401 11-1701

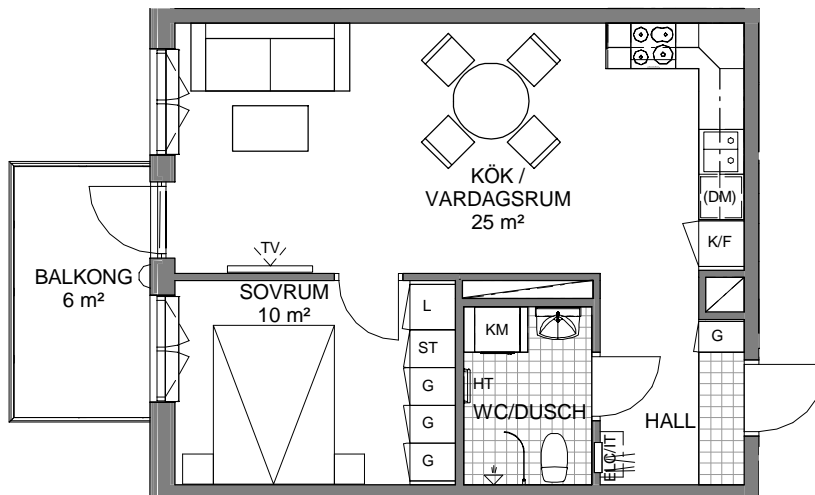


KV KROSSEN

Förvaltaren förbehåller sig rätten till ändringar i utförande. Lägenheterna är uppmätta på ritning och variation kan förekomma vid fysisk uppmätning. Areor är uppmätta enligt SS 21054:2009.

2017-10-02

| Rum Yta | 2 rok 45 m ² |
|----------|-------------------------|
| Lägenhet | Våning |
| 11-1103 | 1tr |
| 11-1203 | 2tr |
| 11-1303 | 3tr |
| 11-1403 | 4tr |
| 11-1503 | 5tr |
| 11-1603 | 6tr |
| 11-1703 | 7tr |



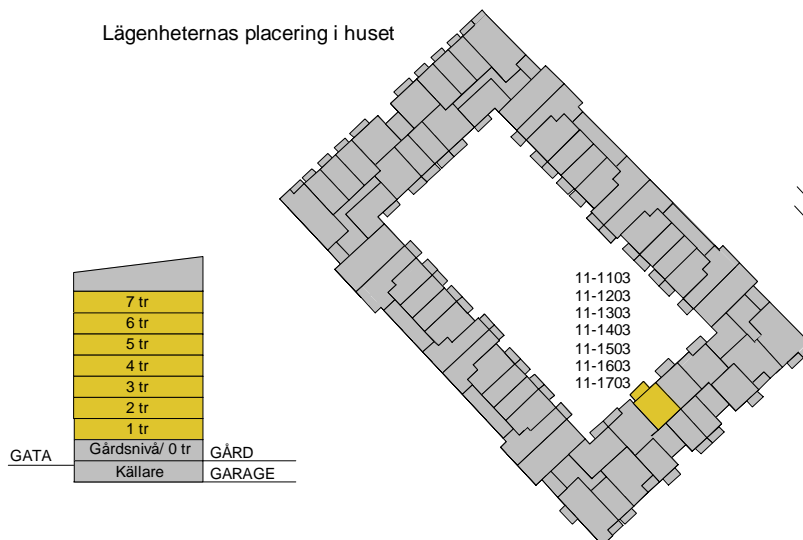
Förråd: ca 2 m² i källaren



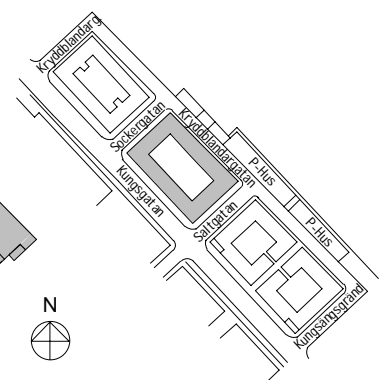
Teckenförklaringar

| | |
|--------|---------------------|
| G | Garderob |
| ST | Städsåp |
| L | Linnesåp |
| K/F | Kyl/frys |
| K | Kyl |
| F | Frys |
| (DM) | Diskmaskin monterad |
| TM | Tvåttmaskin |
| TT | Torktumlare |
| KM | Kombivåttmaskin |
| HT | Handdukstork |
| KLK | Klädåp |
| BS | Balkongskåp |
| MS | Marksåp |
| ELC/IT | Elcentral/it-skåp |

Lägenheternas placering i huset



Husets placering i området



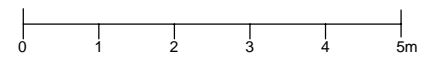
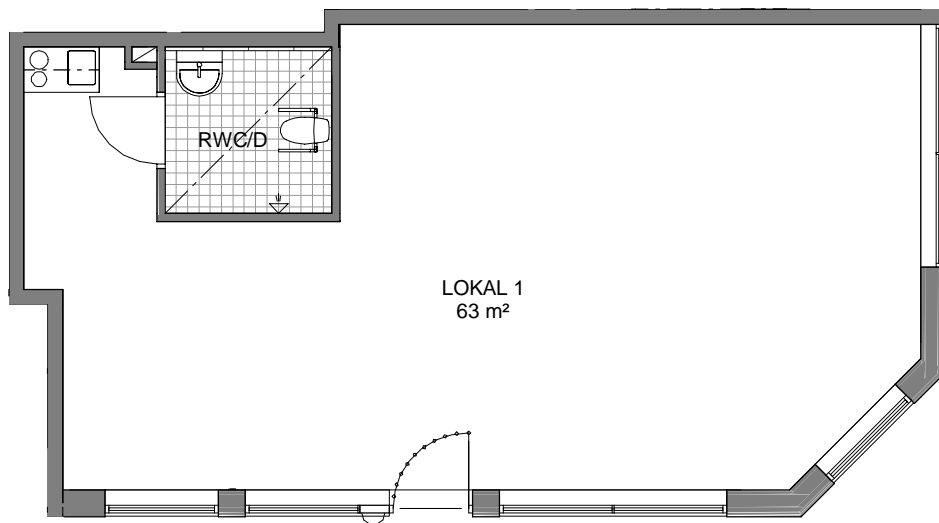


Yta **69 m²**
Lokal Våning
1 Gatunivå

KV KROSSEN

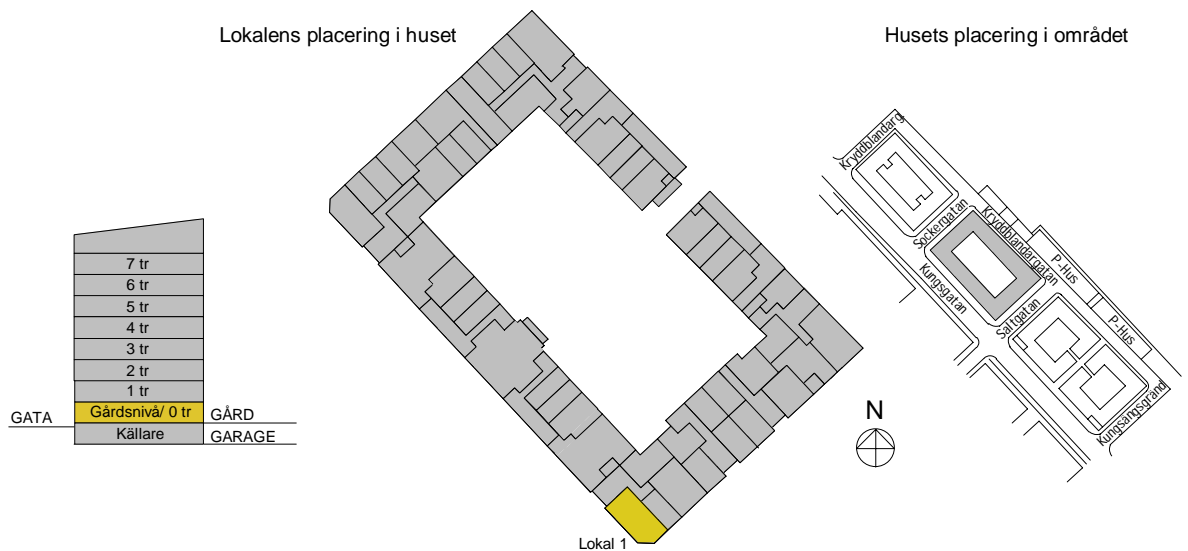
Förvaltaren förbehåller sig rätten till ändringar i utförande. Lägenheterna är uppmätta på ritning och variation kan förekomma vid fysisk uppmätning. Areor är uppmätta enligt SS 21054:2009.

2017-10-02



Lokalens placering i huset

Husets placering i området



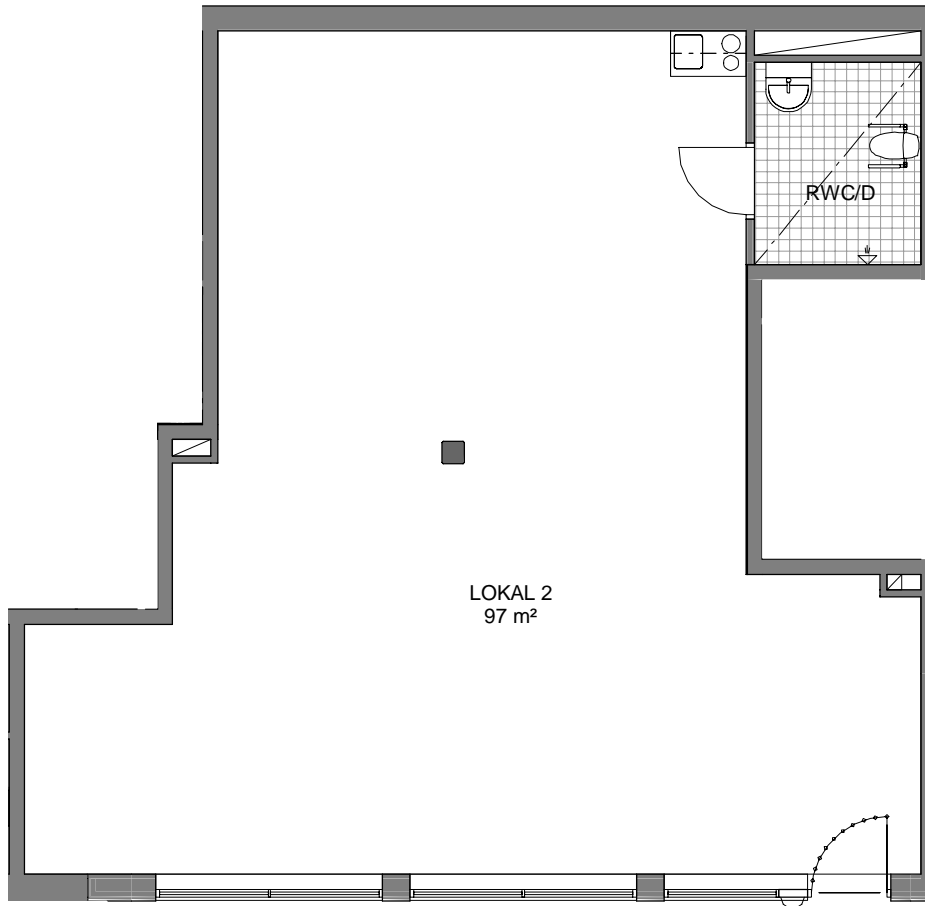


Yta **103 m²**
Lokal Våning
2 Gatunivå

KV KROSSEN

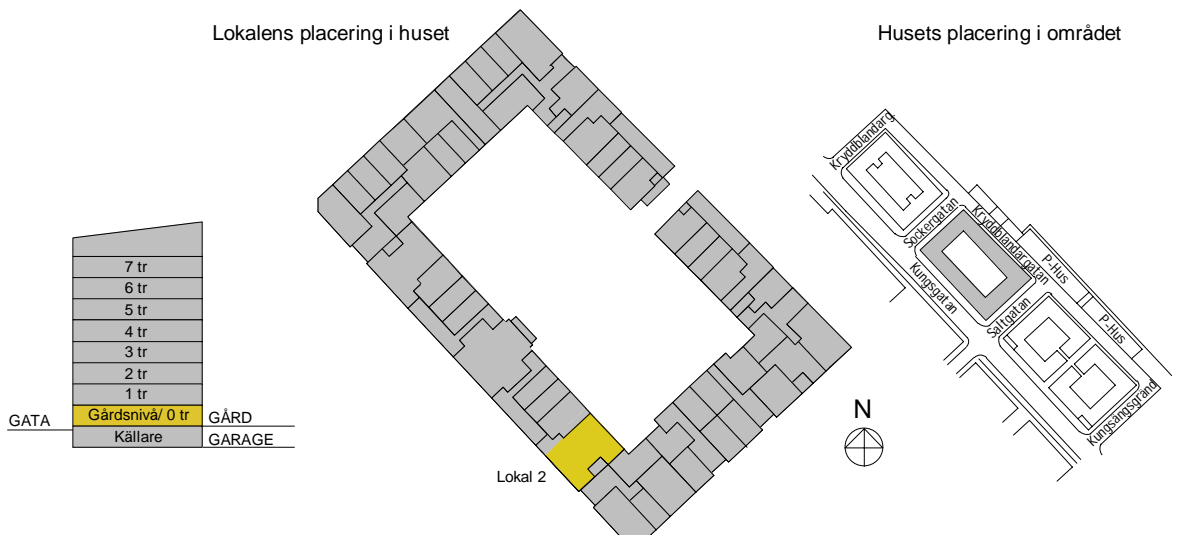
Förvaltaren förbehåller sig rätten till ändringar i utförande. Lägenheterna är uppmätta på ritning och variation kan förekomma vid fysisk uppmätning. Areor är uppmätta enligt SS 21054:2009.

2017-10-02



Lokalens placering i huset

Husets placering i området



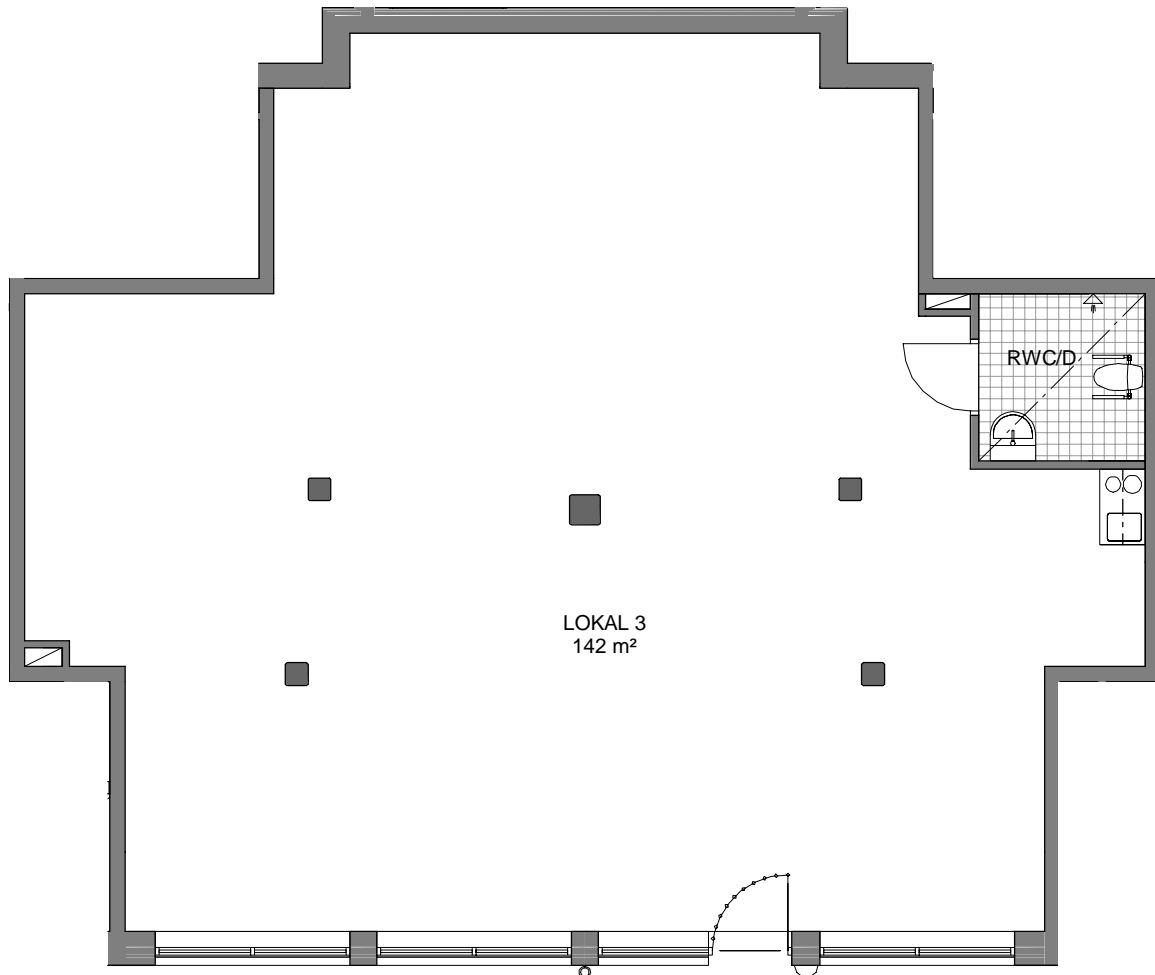


Yta 147 m²
Lokal Våning
3 Gatunivå

KV KROSSEN

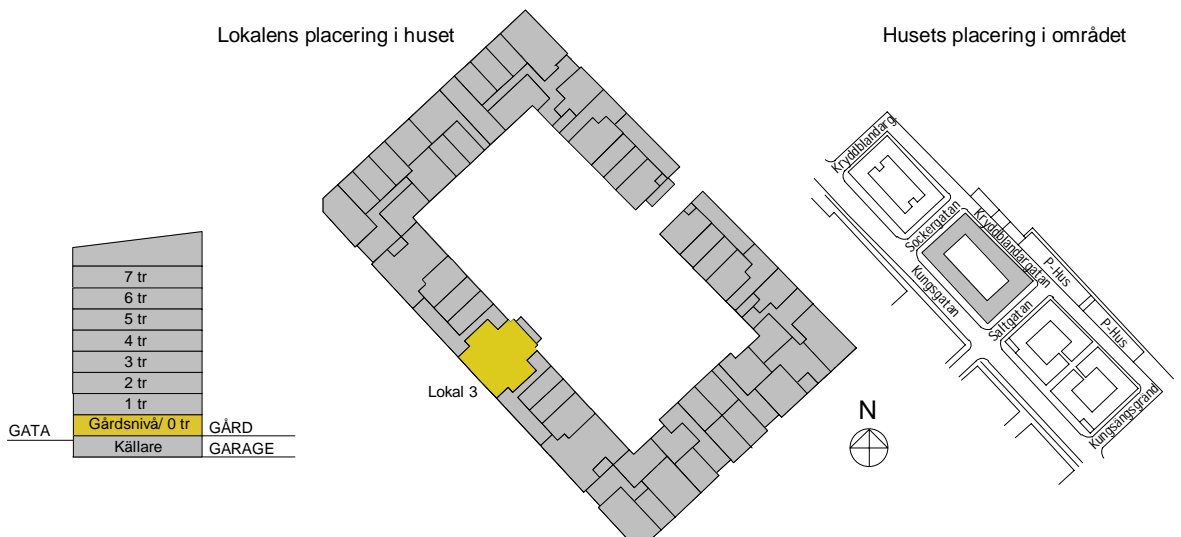
Förvaltaren förbehåller sig rätten till ändringar i utförande. Lägenheterna är uppmätta på ritning och variation kan förekomma vid fysisk uppmätning. Areor är uppmätta enligt SS 21054:2009.

2017-10-02



Lokalens placering i huset

Husets placering i området



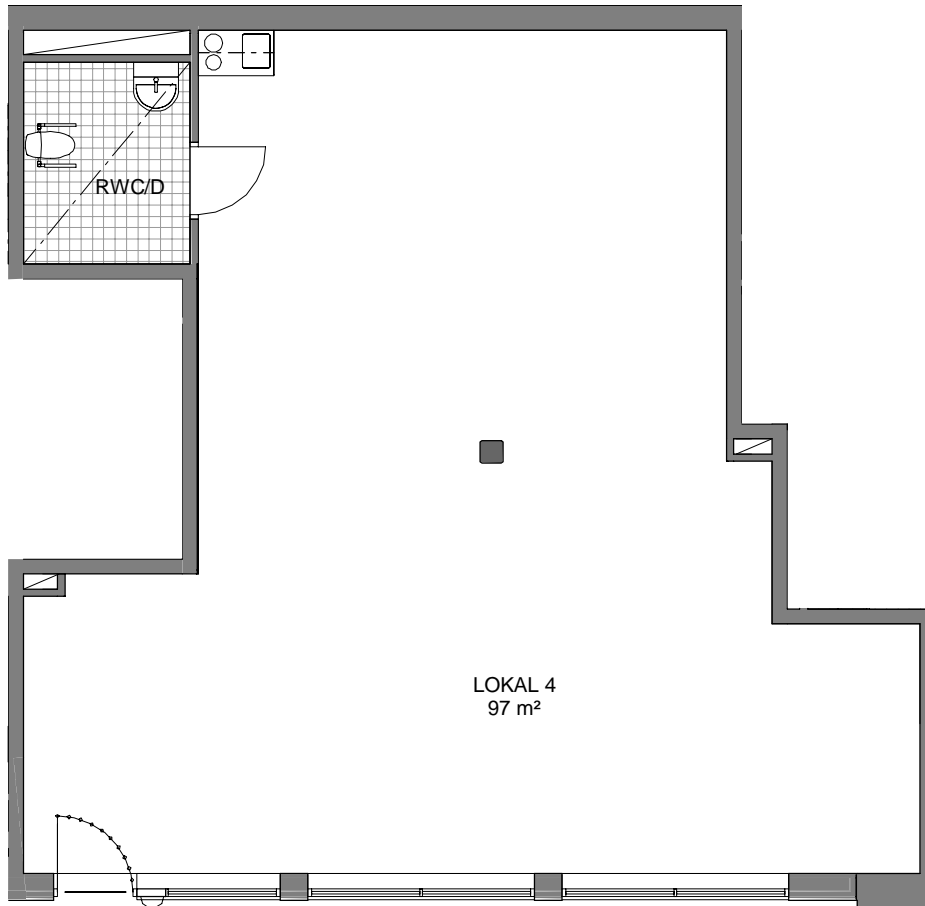


Yta 103 m²
Lokal Våning
4 Gatunivå

KV KROSSEN

Förvaltaren förbehåller sig rätten till ändringar i utförande. Lägenheterna är uppmätta på ritning och variation kan förekomma vid fysisk uppmätning. Areor är uppmätta enligt SS 21054:2009.

2017-10-02



Lokalens placering i huset

Husets placering i området

