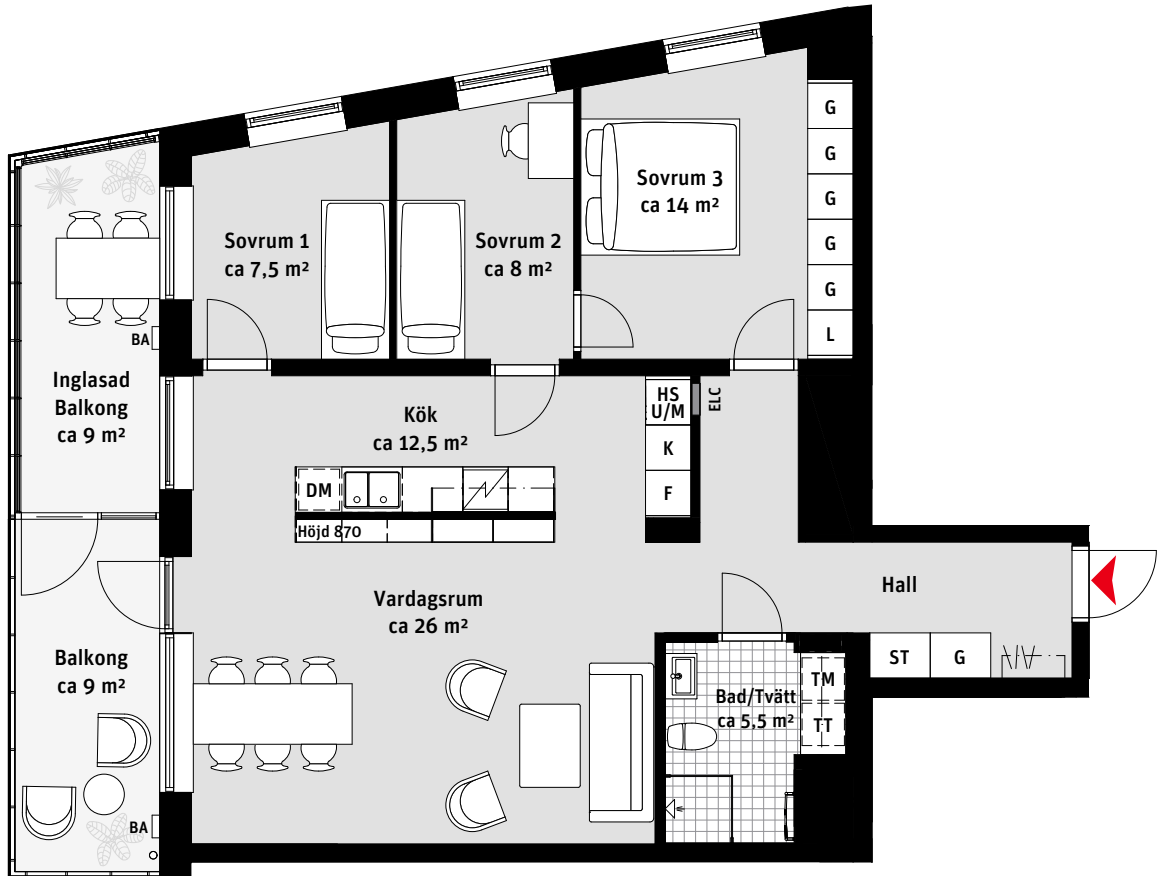


4 RoK, ca 88,5 m²

Kv Triangeln

Lgh 1104, 1304, 1504, 1704,
1904, 2104, 2304, 2504



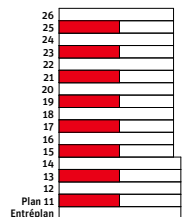
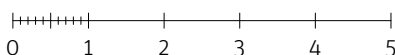
- | | | | |
|-----|----------------|-----|--------------|
| K | Kylskåp | [| Handdukstork |
| F | Frys | G | Garderob |
| | Inbyggnadshäll | ST | Städsåp |
| U/M | Ugn/Mikro | HS | Högsåp |
| DM | Diskmaskin | L | Linnesåp |
| | Översåp | ELC | Elcentral |
| TM | Tvåttmaskin | BA | Belysning |
| TT | Torktumlare | | Kapphylla |

OBS Schackstens storlek kan variera mellan våningsplanen och kan påverka den totala lägenhetsarean samt utformningen av den fasta inredningen något.

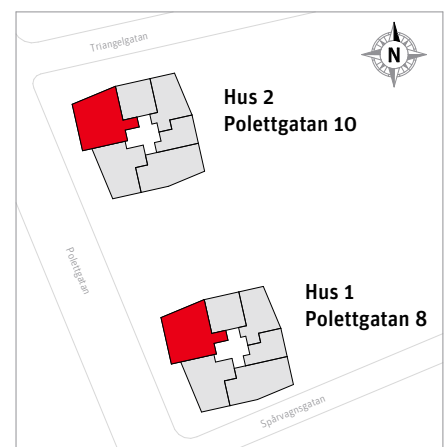
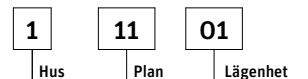
RUMSHÖJD

Ca 2.5 m om inget annat anges.

1:100

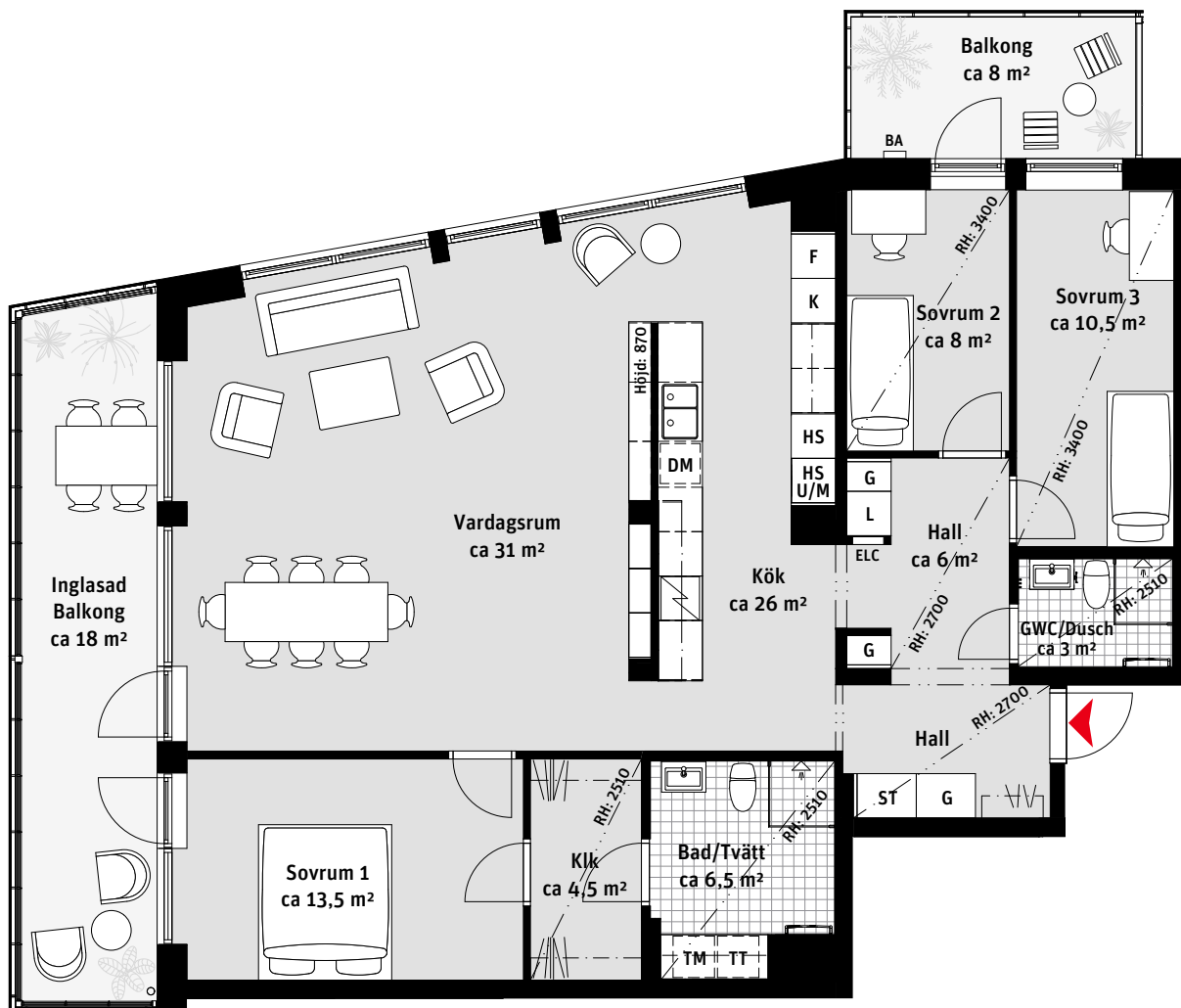


LÄGENHETSNUMRERING



4 RoK, ca 120 m²

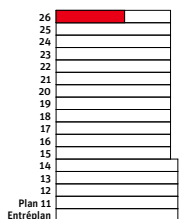
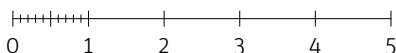
Kv Triangeln Lgh 2603



- | | | | |
|------------|-----------------------|------------|--------------------|
| K | Kylskåp | G | Garderob |
| F | Frys | ST | Städsåp |
| | Inbyggnadshäll | HS | Högsåp |
| U/M | Ugn/Mikro | L | Linnesåp |
| DM | Diskmaskin | Klk | Klädkammare |
| | Översåp | ELC | Elcentral |
| TM | Tvåttmaskin | BA | Belysning |
| TT | Torktumlare | RH | Rumshöjd |
| | Handdukstork | | Kapphylla |

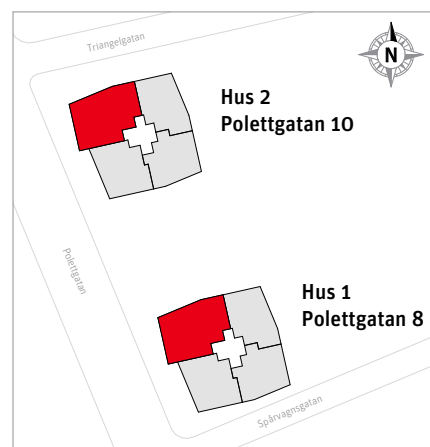
RUMSHÖJD
Ca 3.5 m om inget annat anges.

1:100



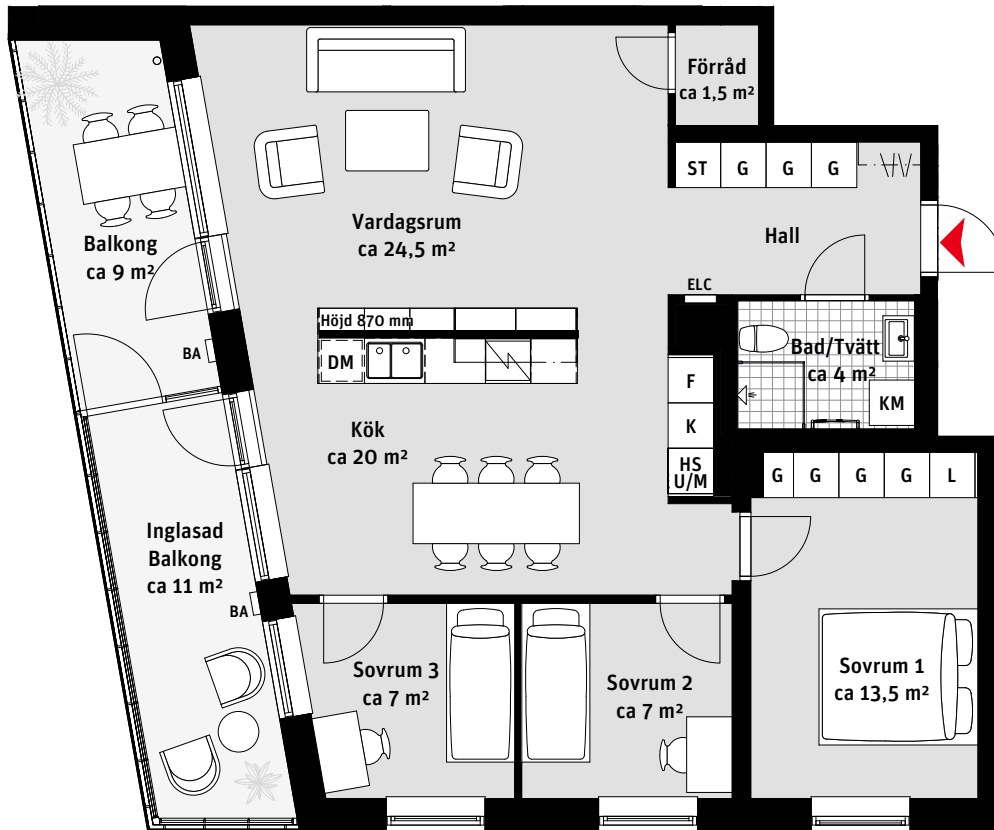
LÄGENHETSNUMRERING

1	11	01
Hus	Plan	Lägenhet



4 RoK, ca 89,5 m²

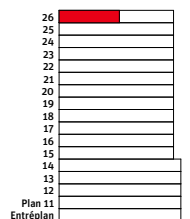
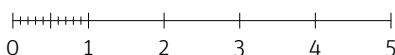
Kv Triangeln
Lgh 2602



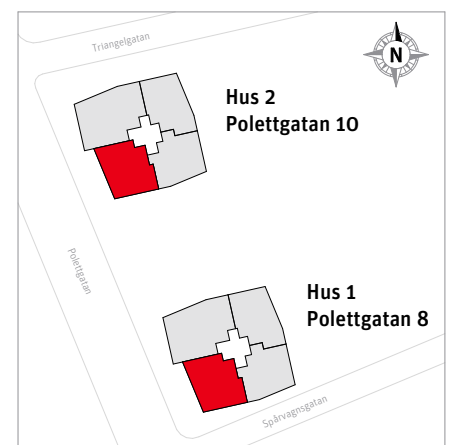
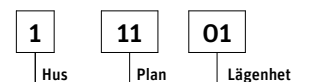
- | | | | |
|-----|----------------|-----|-----------|
| K | Kylskåp | ST | Städsåp |
| F | Frys | HS | Högsåp |
| | Inbyggnadshäll | L | Linnesåp |
| U/M | Ugn/Mikro | ELC | Elcentral |
| DM | Diskmaskin | BA | Belysning |
| | Översåp | RH | Rumshöjd |
| | Handdukstork | | Kapphylla |
| KM | Kombimaskin | | |
| G | Garderob | | |

RUMSHÖJD
Ca 2.5 m om inget annat anges.

1:100



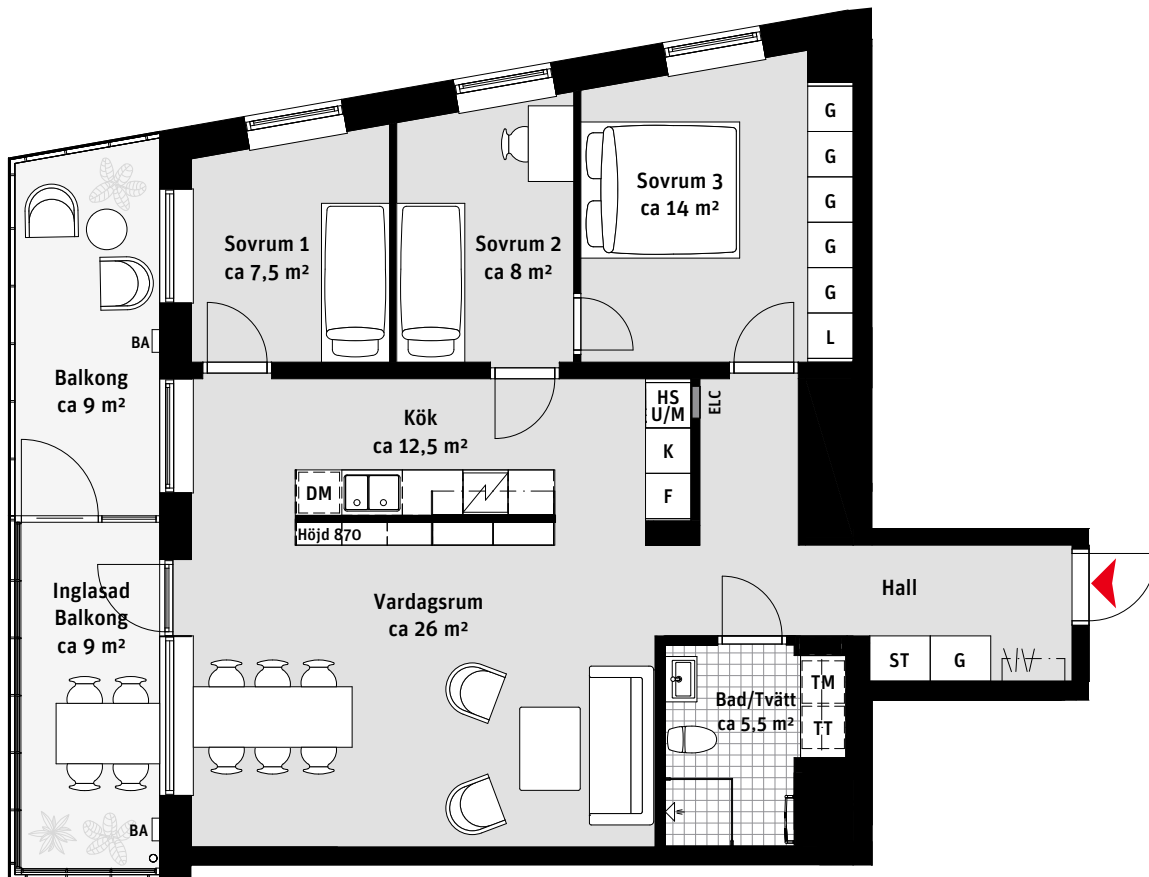
LÄGENHETSNUMRERING



4 RoK, ca 88,5 m²

Kv Triangeln

Lgh 1204, 1404, 1604,
1804, 2004, 2204, 2404,



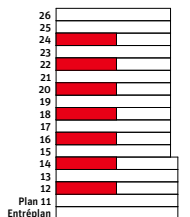
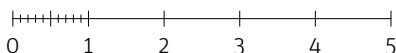
K	Kylskåp	[Handdukstork
F	Frys	G	Garderob
	Inbyggnadshäll	ST	Städsåp
U/M	Ugn/Mikro	HS	Högsåp
DM	Diskmaskin	L	Linnesåp
	Översåp	ELC	Elcentral
TM	Tvåttmaskin	BA	Belysning
TT	Torktumlare		Kapphylla

OBS Schackstens storlek kan variera mellan våningsplanen och kan påverka den totala lägenhetsarean samt utformningen av den fasta inredningen något.

RUMSHÖJD

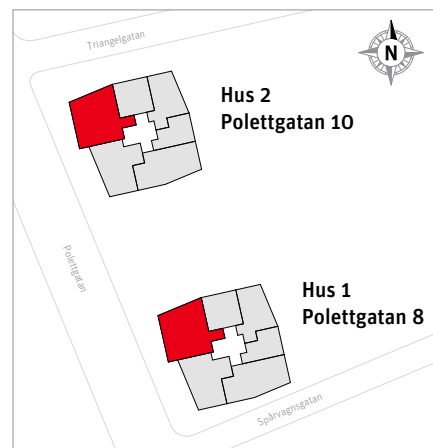
Ca 2.5 m om inget annat anges.

1:100



LÄGENHETSNUMRERING

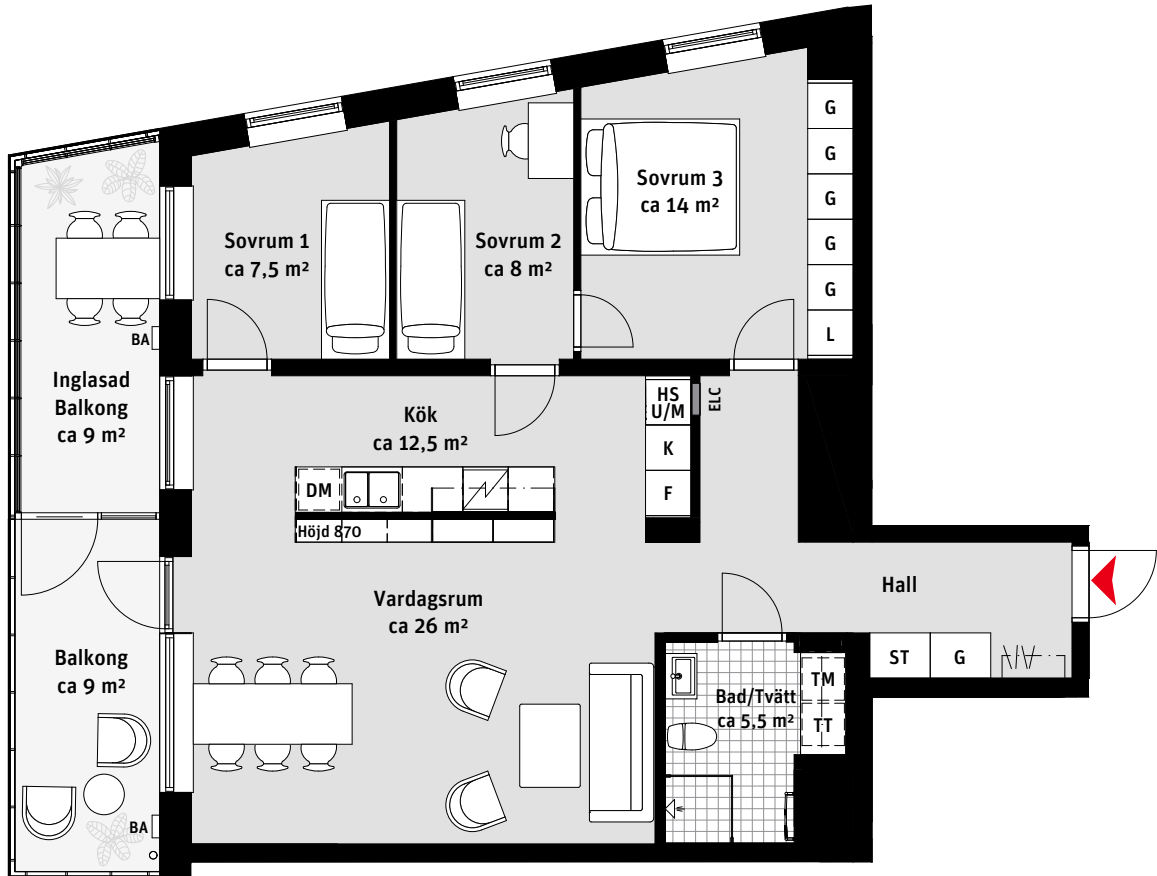
1	11	01
Hus	Plan	Lägenhet



4 RoK, ca 88,5 m²

Kv Triangeln

Lgh 1104, 1304, 1504, 1704,
1904, 2104, 2304, 2504



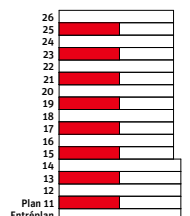
- | | | | |
|-----|----------------|-----|--------------|
| K | Kylskåp | [| Handdukstork |
| F | Frys | G | Garderob |
| | Inbyggnadshäll | ST | Städsåp |
| U/M | Ugn/Mikro | HS | Högsåp |
| DM | Diskmaskin | L | Linnesåp |
| | Översåp | ELC | Elcentral |
| TM | Tvåttmaskin | BA | Belysning |
| TT | Torktumlare | | Kapphylla |

OBS Schackstens storlek kan variera mellan våningsplanen och kan påverka den totala lägenhetsarean samt utformningen av den fasta inredningen något.

RUMSHÖJD

Ca 2.5 m om inget annat anges.

1:100



LÄGENHETSNUMRERING

