

Drift och underhållsinstruktion

Epecon panelradiatorer

Maj 2017
Sid 1/2

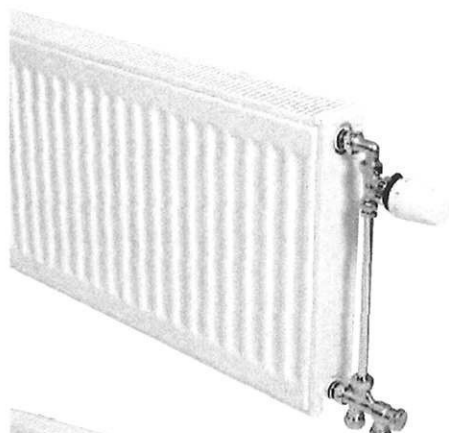
Modul Compact, Modul Compact Plan, Integra40, Integra40 Plan, Modul Mittkopplad, Modul4, Modul4 Plan, Pre-radiator, Pre Plan-radiator, Pre-serie, Pre Plan-serie, Modul Flex, Modul Compact Hygien, Integra40 Hygien, Modul Compact Hygien, Modul Compact Vertikal.

Radiatorns funktion och utseende

Radiatorn är avsedd att värma rumsluften till önskad temperatur genom att varmt vatten cirkulerar genom radiatorns paneler. Värmeavgivningen sker både genom konvektion och strålning. På vissa modeller svetsas konvektionsplåtar på baksidan av radiatorn för att förstärka effektavgivelsen ytterligare. Vissa modeller har toppgaller och sidoplåtar, andra modeller kan sakna dessa.

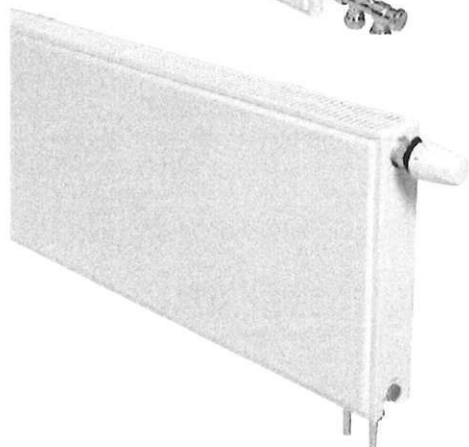
Termostatventil

För att reglera rumsluften till önskad temperatur utrustas radiatorn oftast med reglerventil och termostat eller ställdon. Ventilen kan sitta inbyggd i ett externt koppel eller vara integrerad i radiatorn. På ventilen finns möjlighet till inställning av kv-värde alternativt flöde. Denna inställning görs vid igångsättningen av radiatoranläggningen och utförs alltid av en fackman. Observera att en felaktigt inställd ventil kan leda till störningar i den aktuella radiatorn likväl som i andra radiatorer i anläggningen.



Externt koppel

Består av utanpåliggande fördelare och utanpåliggande reglerventil. Fördelare och reglerventil är förbundna med ett vertikalt rör. Fördelaren finns både för 1-rörs system och 2-rörssystem. I fördelaren sitter också en avstängning som stänger vattnet till radiatorn.



Integrerad ventil

I vissa typer av radiatorer är radiatorventilen inbyggd i radiatorn. Avstängningsventil finns ej inbyggd i radiatorn.

Termostat

På termostaten ställs önskad rumstemperatur in. Termostaten reglerar radiatorventilen så att inställd rumstemperatur uppnås. Observera att gardiner som hänger framför termostaten eller större möbler som placeras framför termostaten kan påverka rumstemperaturen.