

GUIDE FÖR DIN AVFALLSHANTERING

En guide med allt du behöver veta för
att hantera ditt avfall på rätt sätt.



KRETSLOPP
SYDOST

Bli en cirkulent och bidra till att resurserna räcker längre!

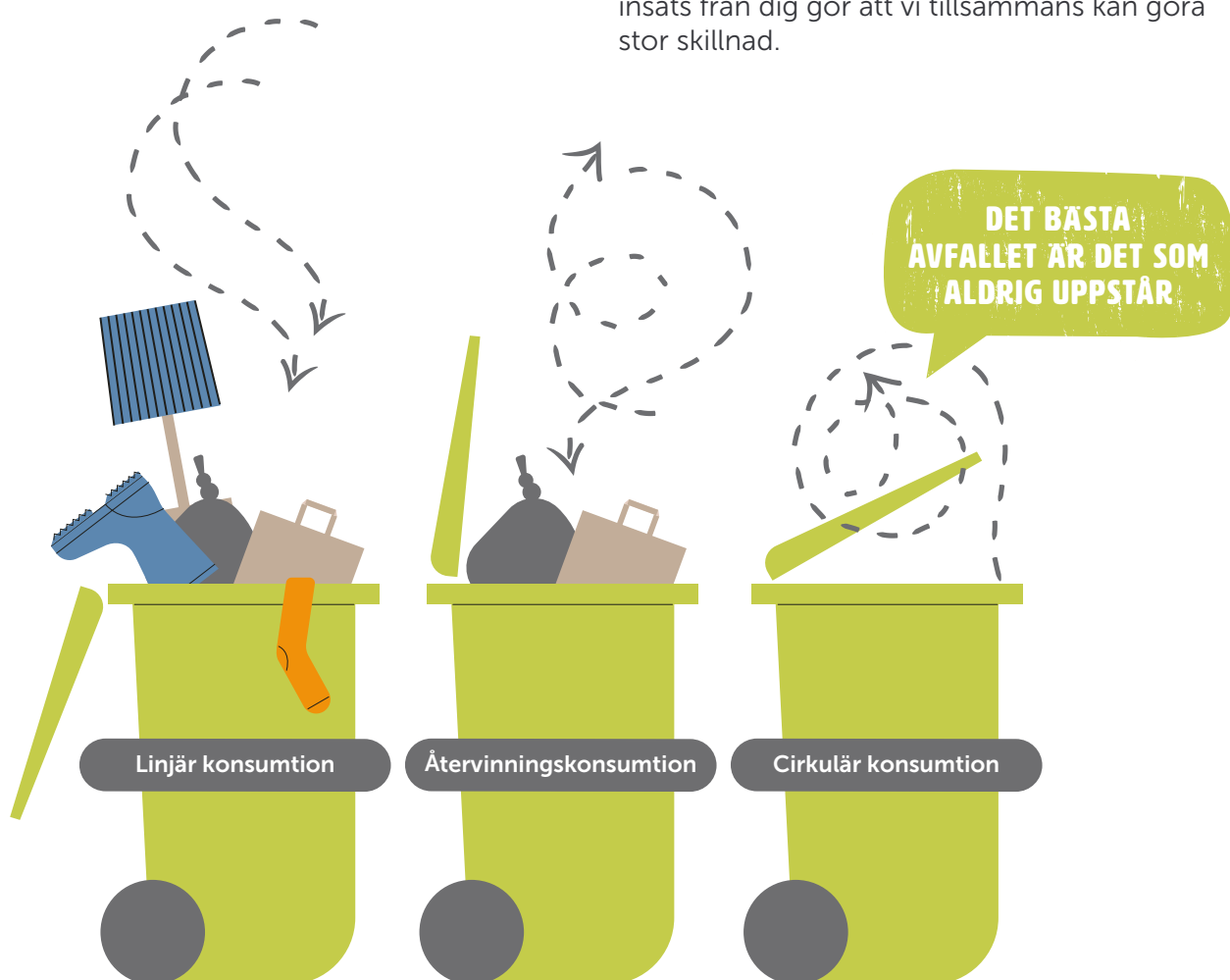
Vi har alla ett ansvar för jordens ändliga resurser. Det som du lägger i soppåsen eller i det så kallade restavfallet brinner bara en gång, men det som återvinns får nytt liv flera gånger. Tillsammans strävar vi mot ett cirkulärt samhälle, där allt avfall ses som en resurs. Men det absolut bästa är förstås om du kan minska mängden avfall eftersom den bästa återvinningen är den som aldrig behöver uppstå.

TÄNK CIRKULÄRT

Många av de saker som lätt hamnar i soppåsen kan egentligen göra nytta flera gånger. Ditt gamla mjölkpaket kan bli julens chokladask och kapsylen på läskflaskan kan hamna i järnvägsrälsen – det enda du behöver göra är att sortera var sak på sin plats.

EN LITEN INSATS GÖR STOR SKILLNAD

Om vi alla hjälps åt att ta hand om avfallet och källsorterar, kan vi få till ett cirkulärt samhälle där resurserna räcker mycket längre. Exempelvis kan glasflaskor, konservburkar och kaviartuber återvinnas hur många gånger som helst. Papper kan återvinnas upp till sju gånger utan att kvaliteten försämras. En liten insats från dig gör att vi tillsammans kan göra stor skillnad.



Rätt avfall på rätt plats

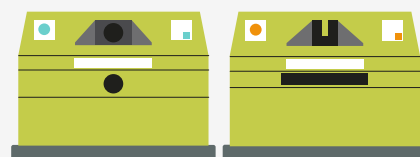
En lathund som hjälper dig att sortera ditt avfall på rätt plats. På vår hemsida hittar du även vår digitala sorteringsguide.

Förpackningar

Förpackningar ska lämnas på återvinningsstationen. Där kan du också lämna tidningar.



ÅTERVINNINGSTATION (ÅVS)



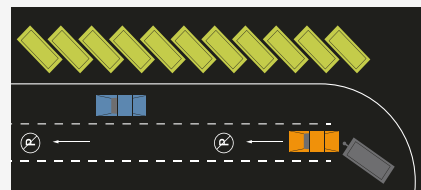
Grovavfall och farligt avfall

Grovavfall lämnas på återvinningscentralen.

Farligt avfall som sprayflaskor, kemikalier hör också hemma här.



ÅTERVINNINGSCENTRAL (ÅVC)



Matavfall

Matavfall är allt som blir över och inte kan sparas när du lagat eller ätit mat.

Matavfall slänger du i den gröna påsen. Där lägger du även tepåsar, kaffefilter, ben och äggskal.



GRÖNA PÅSEN (ALLTID DUBBELKNUT)

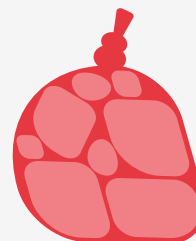


Restavfall

Restavfall är avfall som inte går att återanvända eller återvinna på annat sätt än genom energiåtervinning. Har du sorterat ut allt som går att sortera ut så ska det inte bli så mycket kvar i restavfallet.

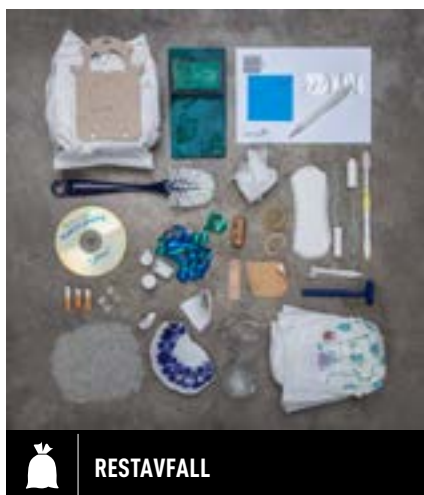


RÖDAPÅSEN / VALFRI PLASTPÅSE (ALLTID DUBBELKNUT)

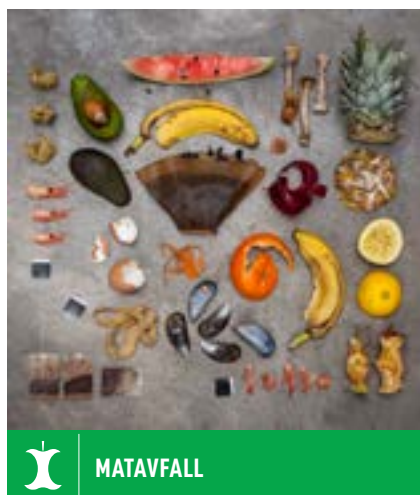


Sorteringsguide:

Mat - och restavfall & förpackningar


RESTAVFALL

Snus, blöjor, diskborstar tops, tamponger, kuvert och kattsand.


MATAVFALL

Frukt- och potatisskal, äggskal, kaffefilter, tepåsar och benrester.

Påfyllning av påsar?

Flerfamiljshus

Din fastighetsägare ser till att påsar finns tillgängliga.

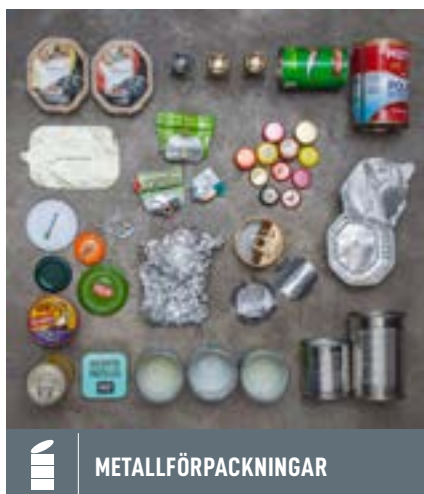
Villa

Knyt en påse på sopkärlets handtag, så får du nya vid nästa tömning:

- Röd påse – ny rulle röda påsar
- Grön eller valfri annan påse – ny rulle gröna påsar

Hämta på återvinningscentralen

Du är välkommen att hämta påsar på våra återvinningscentraler.


METALLFÖRPACKNINGAR

Konservburkar, kapsyler, metallock, metallclips och metalltuber.


PLASTFÖRPACKNINGAR

Frigolit, bubbelplast, medicinkartor, plastburkar, flaskor och plastlock.


TIDNINGAR

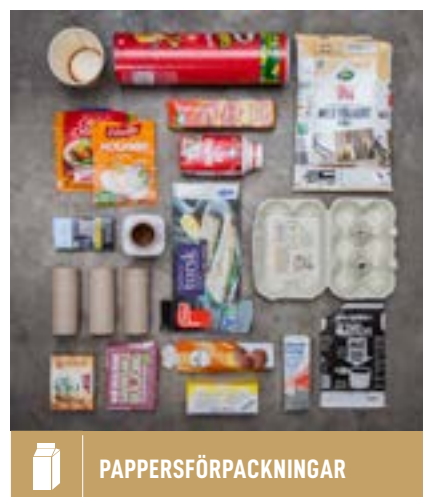
Tidningar, reklam, kontospapper, kataloger och pocketböcker.


FÄRGADE GLASFÖRPACKNINGAR

Färgade glasflaskor och glasburkar.


OFÄRGADE GLASFÖRPACKNINGAR

Ofärgade glasflaskor och glasburkar.


PAPPERSFÖRPACKNINGAR

Wellpapp, mjölkpaket, pappmuggar, toarullar och papperskassar.

Sorteringsguide:

Grovavfall & farligt avfall



ENERGIÅTERVINNING

Skumgummi, mattor, tapeter, plastföremål, tapeter och pärmar.



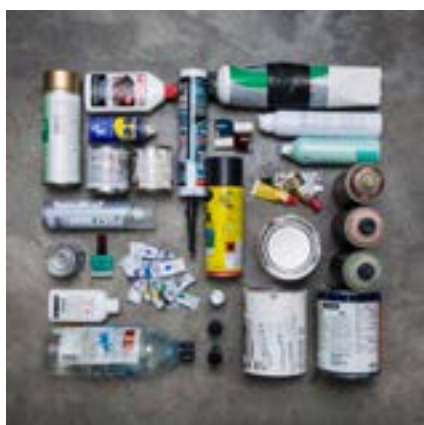
LJUSKÄLLOR

Lågenergilampor, ledlampor, halogenlampor och glödlampor.



SMÅELEKTRONIK

Eltandborste, rakapparat, mobiltelefon och sladdar.



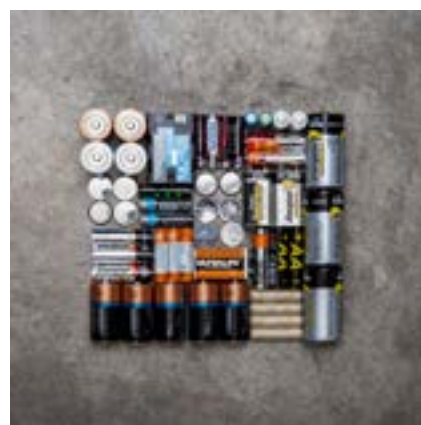
FARLIGT AVFALL

Sprayburkar, nagellack, lösningsmedel, färg- och lackrester.



TRÄDGÅRDAVFALL

Löv, fallfrukt, gräs, häckklipp, kvistar och ris.



BATTERIER

Stavbatterier, fyrkantiga batterier och knappcells-batterier.



ÅTERBRUK

Hela och brukbara saker.



TEXTIL

Kläder, accessoarer, skor, lakan, dukar, gardiner och handdukar.



METALL

Järnskrot, grillar, brassestolar, badkar, cyklar och gräsklippare.

Hitta din närmaste återvinningscentral

Du hittar öppettider & adresser på [vår hemsida](#) eller i [vår APP!](#)

1. Kalmar **Bemannad**
2. Oskarshamn **Bemannad**
3. Färjestaden **Bemannad**
4. Nybro **Bemannad**
5. Torsås **Bemannad**
6. Mörbylånga **Bemannad**
7. Läckeby **Bemannad**
8. Melltorp **Bemannad / Självservice**
9. Linneberga **Bemannad**
10. Flishult **Bemannad**
11. Vrigstad **Bemannad**
12. Figeholm **Självservice**
13. Alsterbro **Självservice**
14. Kristdala **Självservice**



Checklista inför sophämtning

- Allt avfall läggs i påsar med dubbelknut och locket på kärlet ska vara stängt.
- Kärlet ska vara framställt senast kl. 06.00 på hämtdagen och stå kvar tills det är tomt.
- Kärlet ställs med handtaget ut mot hämtplatsen, max 3 meter in från tomtgräns.
- Kärlet ska vara lättåtkomligt fritt från grenar och hinder. Väg mellan sopbil och kärll får inte blockeras.
- Vintertid ska vägen mellan sopbil och kärll vara skottad och sandad. Kärlet ska vara fritt från snö.

VÅRA E-TJÄNSTER

Utför dina ärenden via våra t-tjänster på vår hemsida - beställ tilläggstjänster, anmäl ändringar, se ditt abonnemang och mycket mer.



TIPS! VÅR APP:

- Se dina hämtdagar
- Påminnelse dagen innan
- Notis vid avvikelser
- Notis vid driftstörning



info@kretsloppsydost.se

kretsloppsydost.se

**KRETSLÖPP
SYDOST**

Kretslopp Sydost

@kretsloppsydost

Kretslopp Sydost