

SKUGGSTUDIE

KORSEBERG FJÄRD, VÄNERSBORG

2020-09-04



Bild: tmrw

Skuggstudien redovisar i vilken ungefärlig utsträckning trädvegetation inom angränsande naturmark skuggar bostadshuset. Trädvegetationen har förutsatts vara 15-18 m hög i naturmarken. Nya träd inom planområdet är 6 m höga.

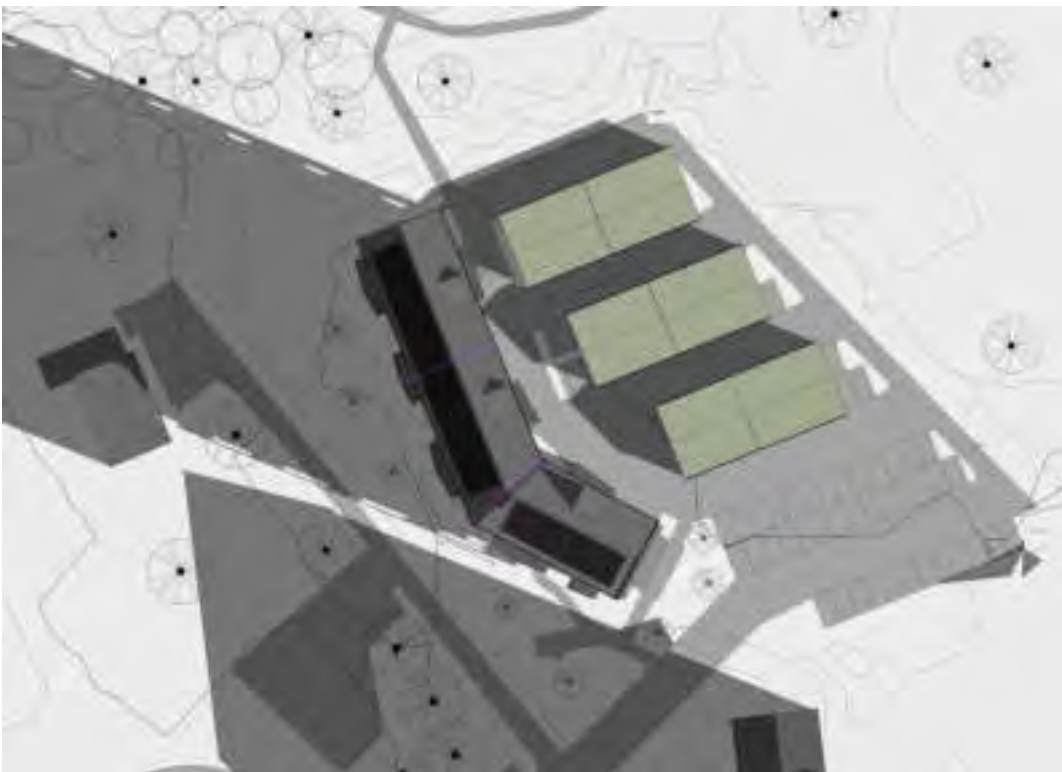
Hänsyn är tagen till marknivåer. Studien tar inte hänsyn till att trädkronorna i verkligheten har olika mycket lövverk under olika delar av året.

VY FRÅN SYDVÄST



20 mars 9.00

SITUATIONSPLAN



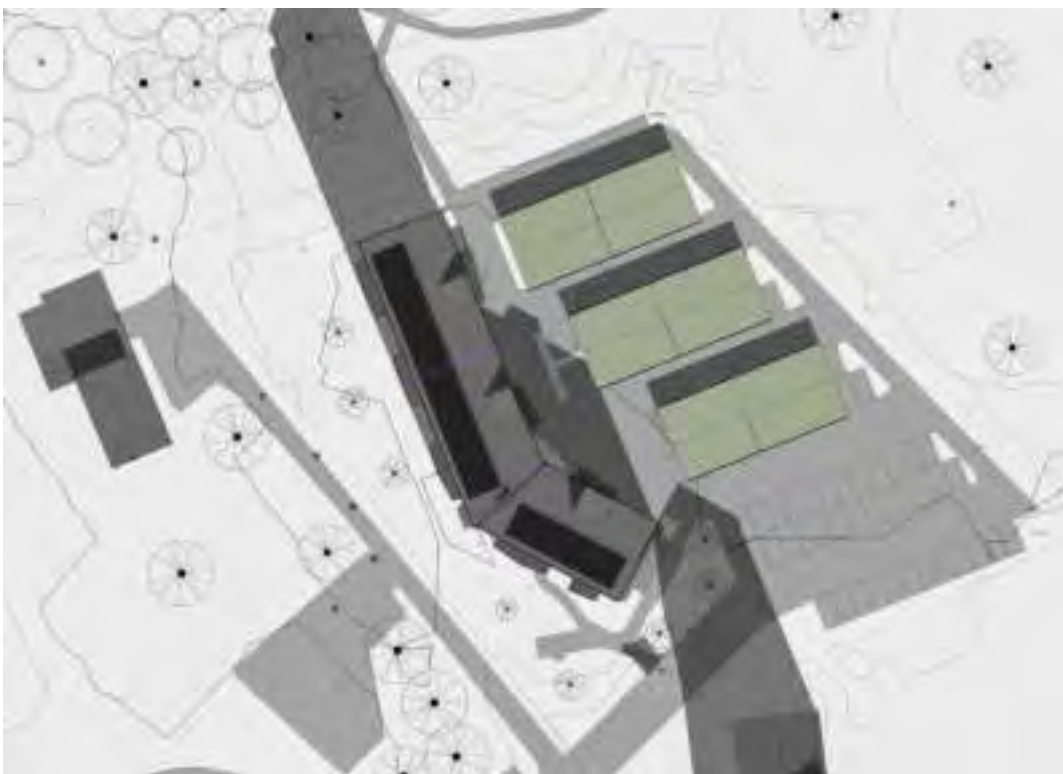
20 mars 9.00

VY FRÅN SYDVÄST



20 mars 12.00

SITUATIONSPLAN



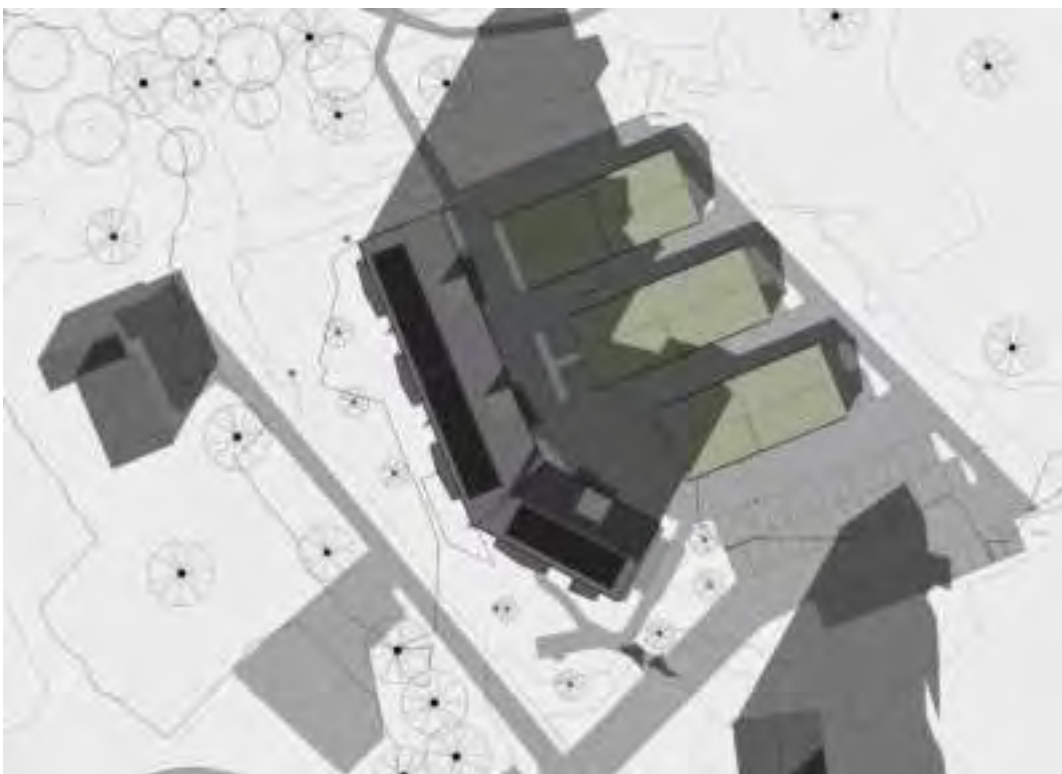
20 mars 12.00

VY FRÅN SYDVÄST



20 mars 15.00

SITUATIONSPLAN



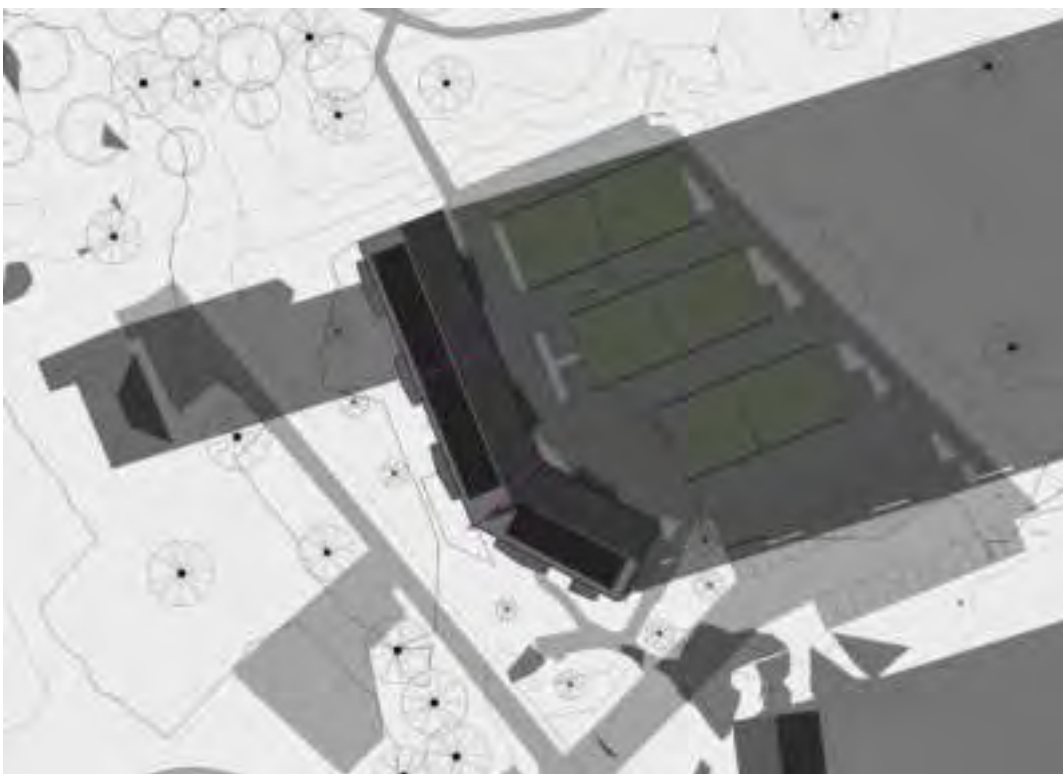
20 mars 15.00

VY FRÅN SYDVÄST



20 mars 18.00

SITUATIONSPLAN



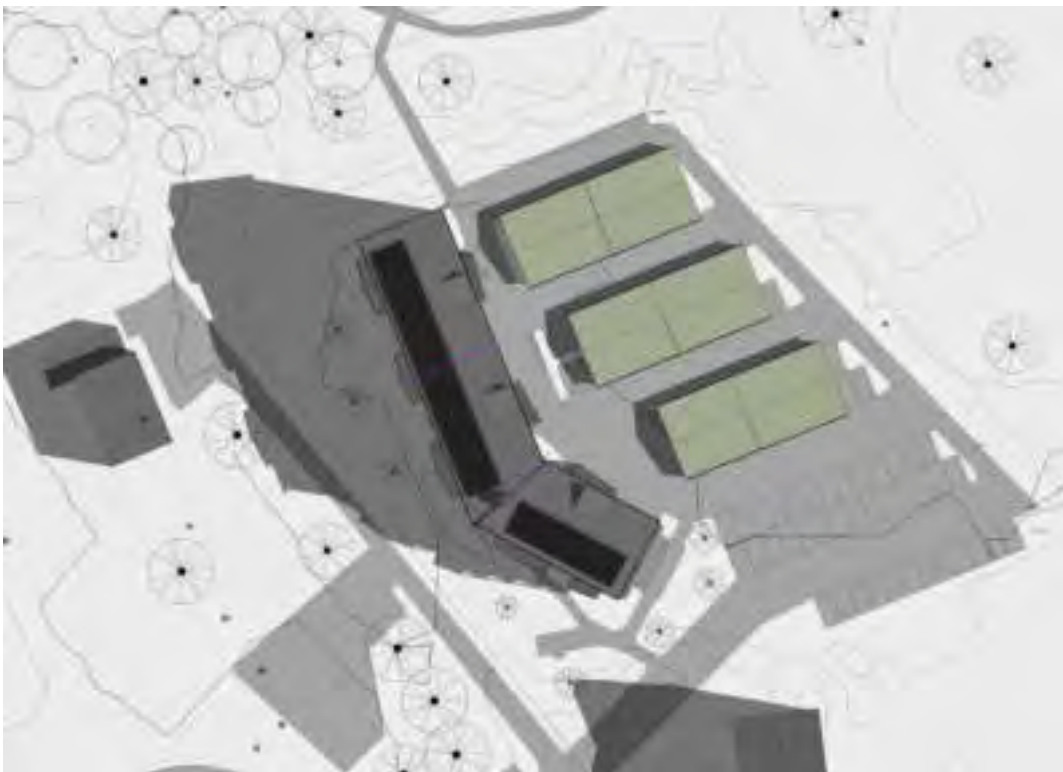
20 mars 18.00

VY FRÅN SYDVÄST



26 juni 9.00

SITUATIONSPLAN



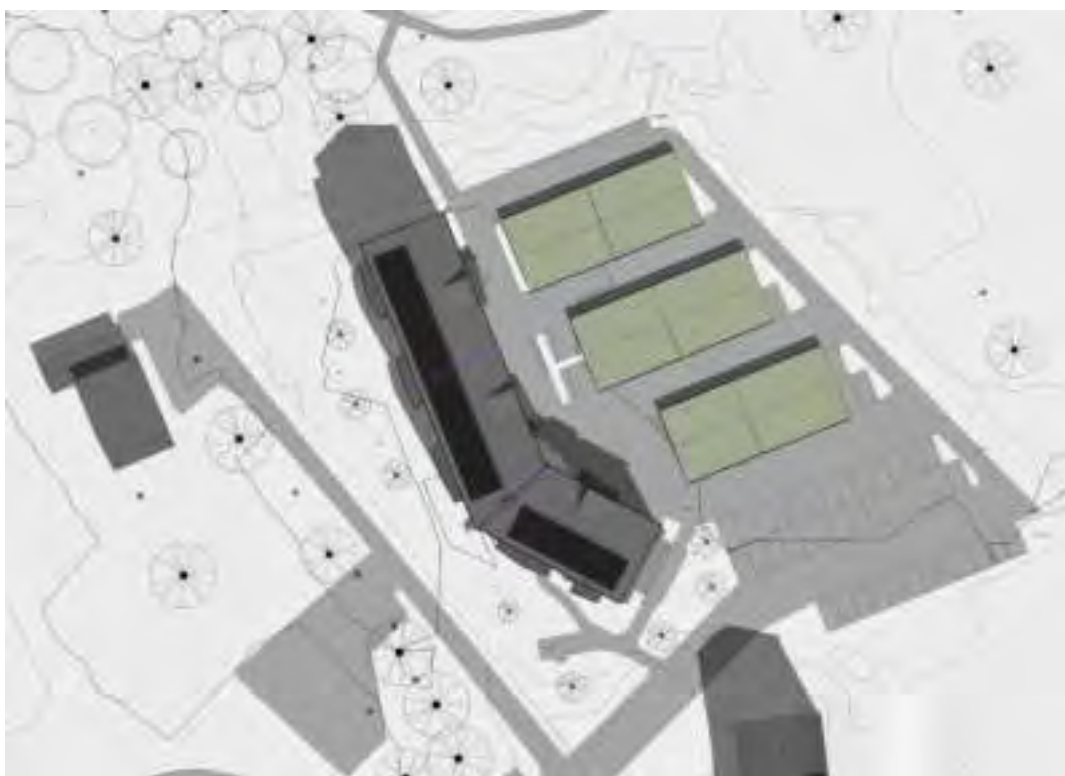
26 juni 9.00

VY FRÅN SYDVÄST



26 juni 12.00

SITUATIONSPLAN



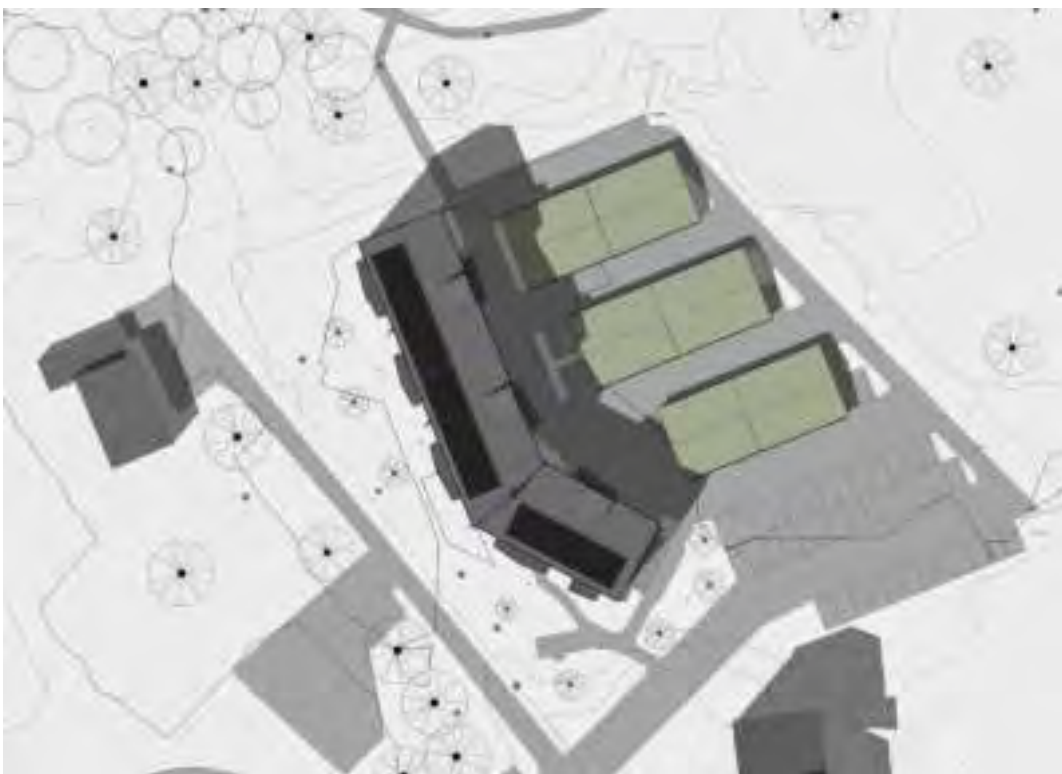
26 juni 12.00

VY FRÅN SYDVÄST



26 juni 15.00

SITUATIONSPLAN



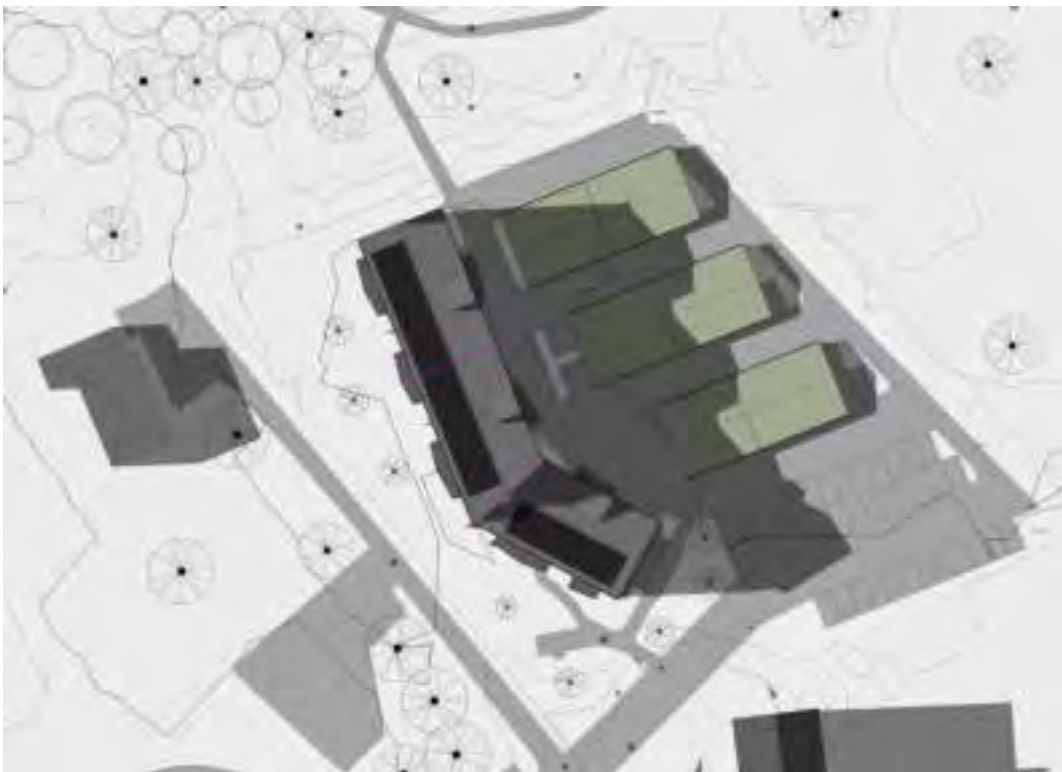
26 juni 15.00

VY FRÅN SYDVÄST



26 juni 18.00

SITUATIONSPLAN



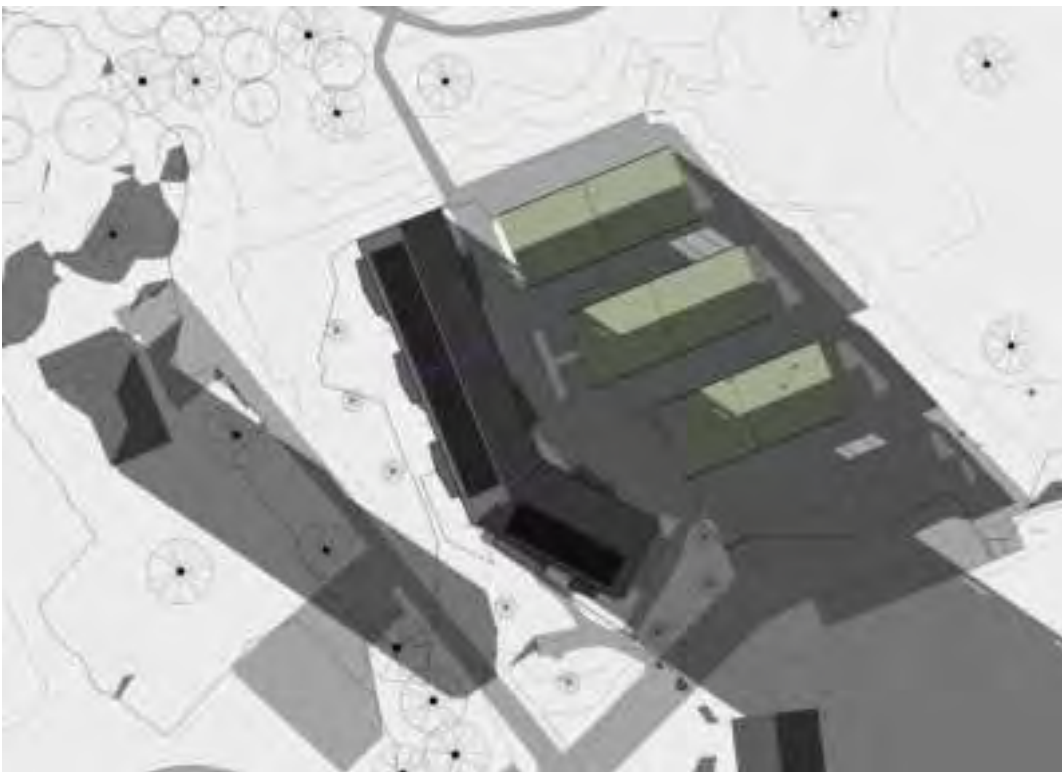
26 juni 18.00

VY FRÅN SYDVÄST



26 juni 21.00

SITUATIONSPLAN



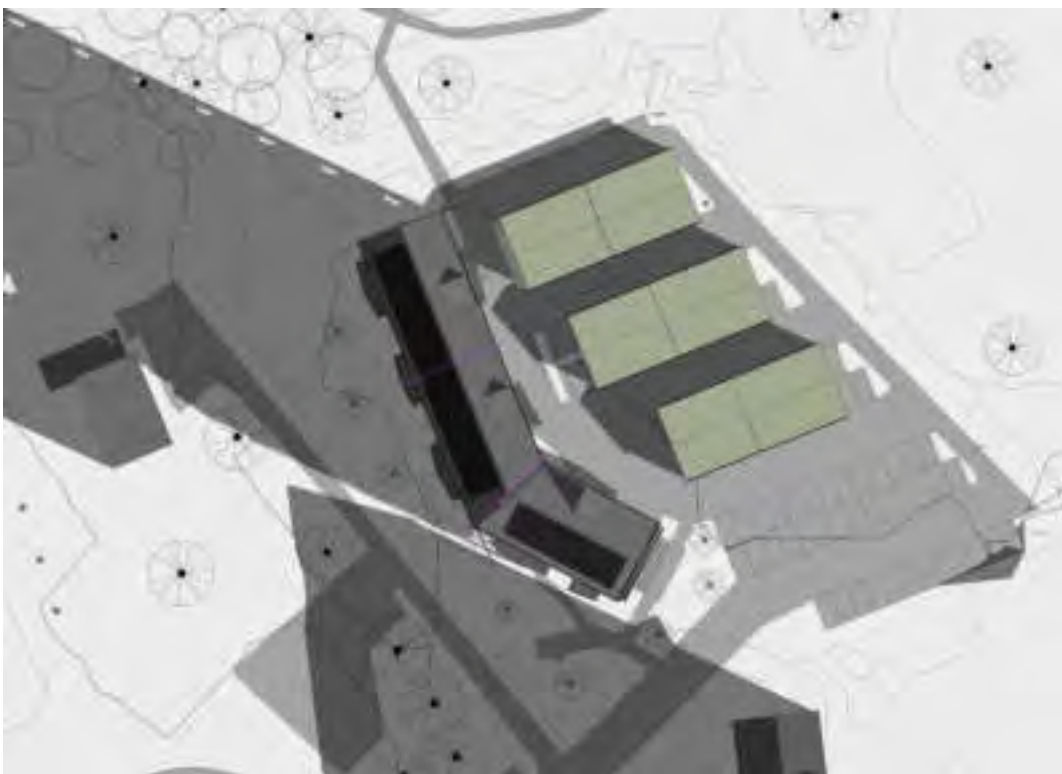
26 juni 21.00

VY FRÅN SYDVÄST



22 september 9.00

SITUATIONSPLAN



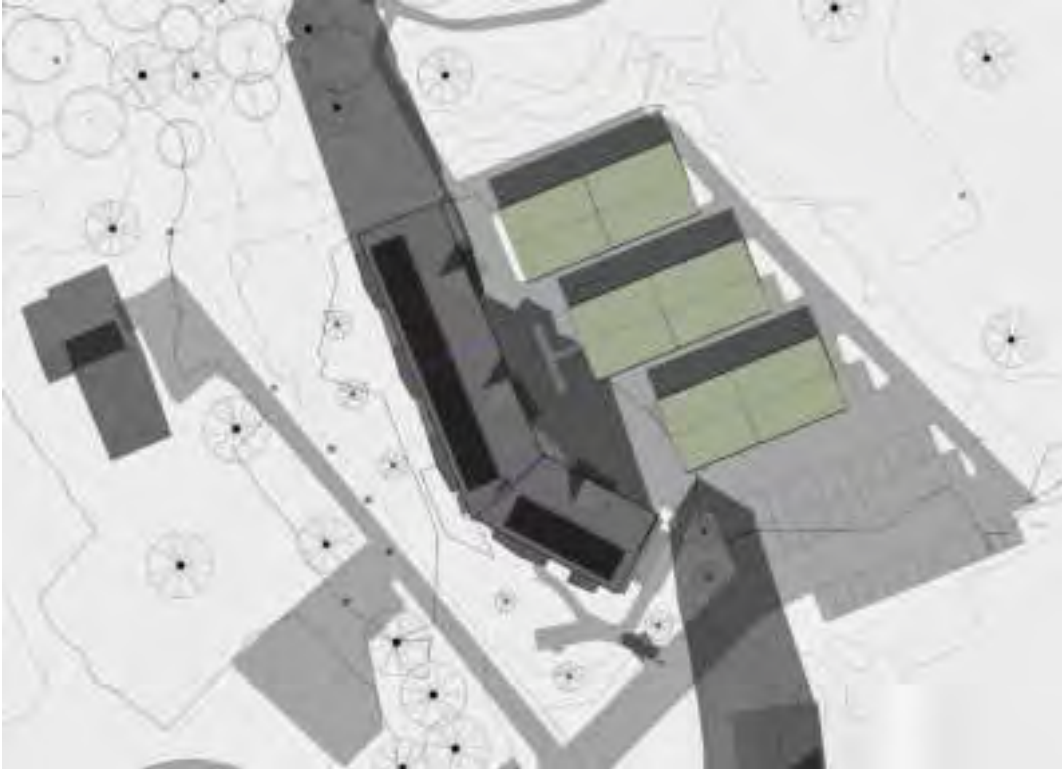
22 september 9.00

VY FRÅN SYDVÄST



22 september 12.00

SITUATIONSPLAN



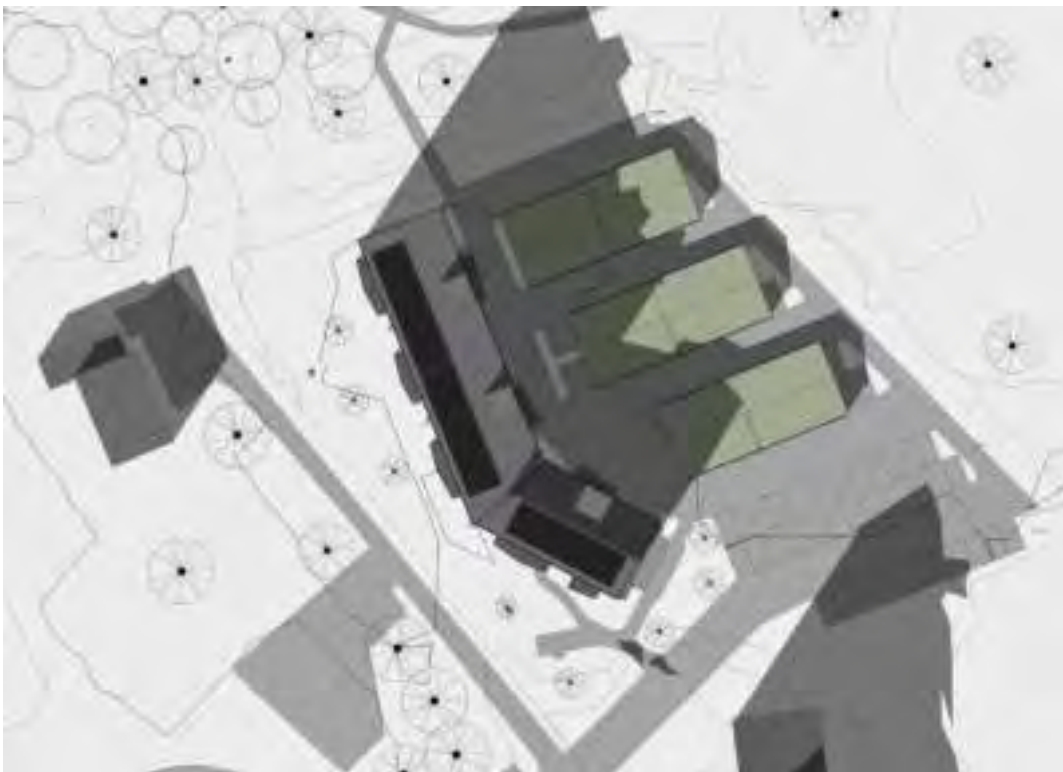
22 september 12.00

VY FRÅN SYDVÄST



22 september 15.00

SITUATIONSPLAN



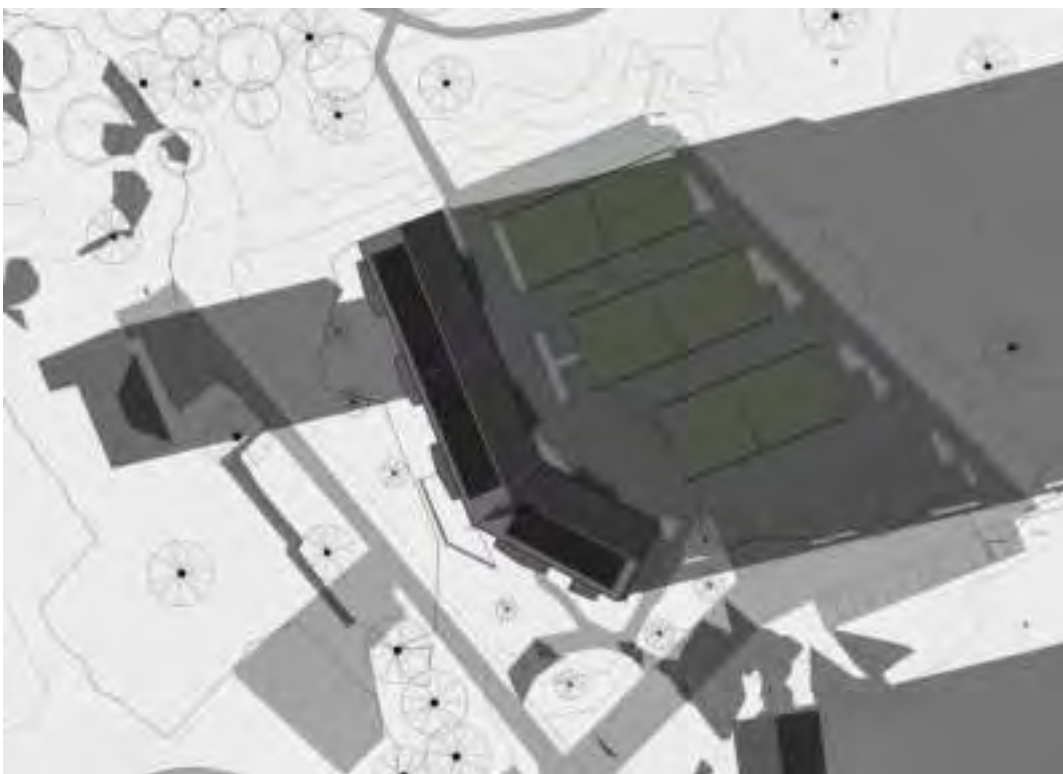
22 september 15.00

VY FRÅN SYDVÄST



22 september 18.00

SITUATIONSPLAN



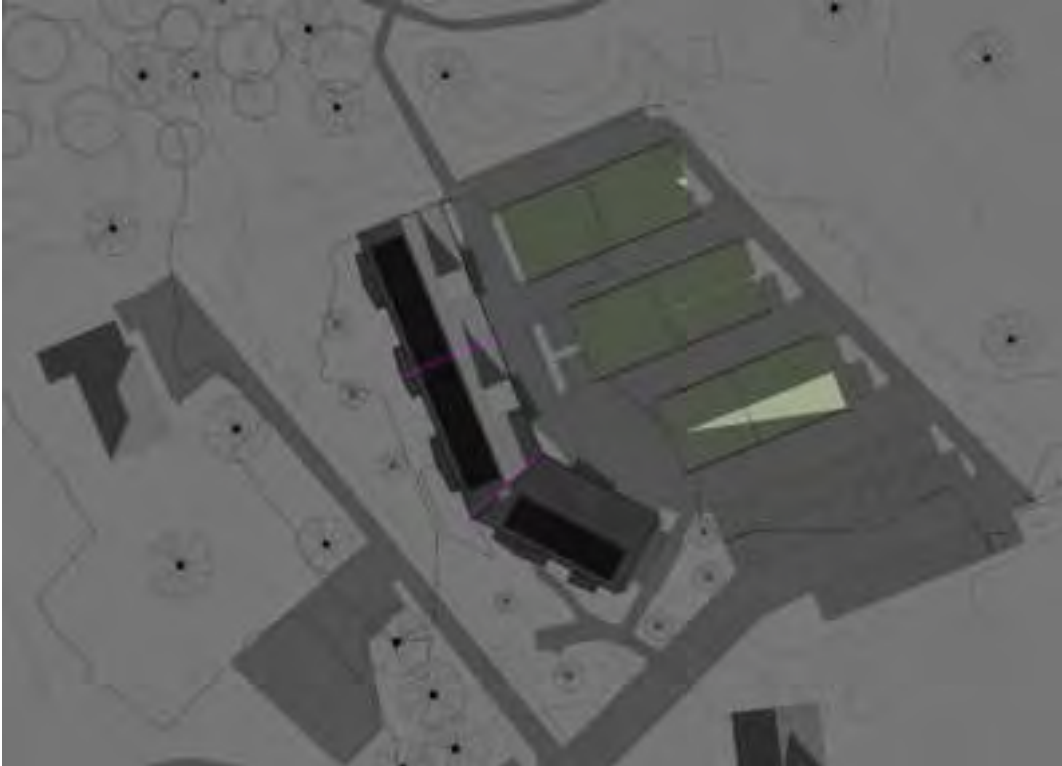
22 september 18.00

VY FRÅN SYDVÄST



21 december 9.00

SITUATIONSPLAN



21 december 9.00

VY FRÅN SYDVÄST



21 december 12.00

SITUATIONSPLAN



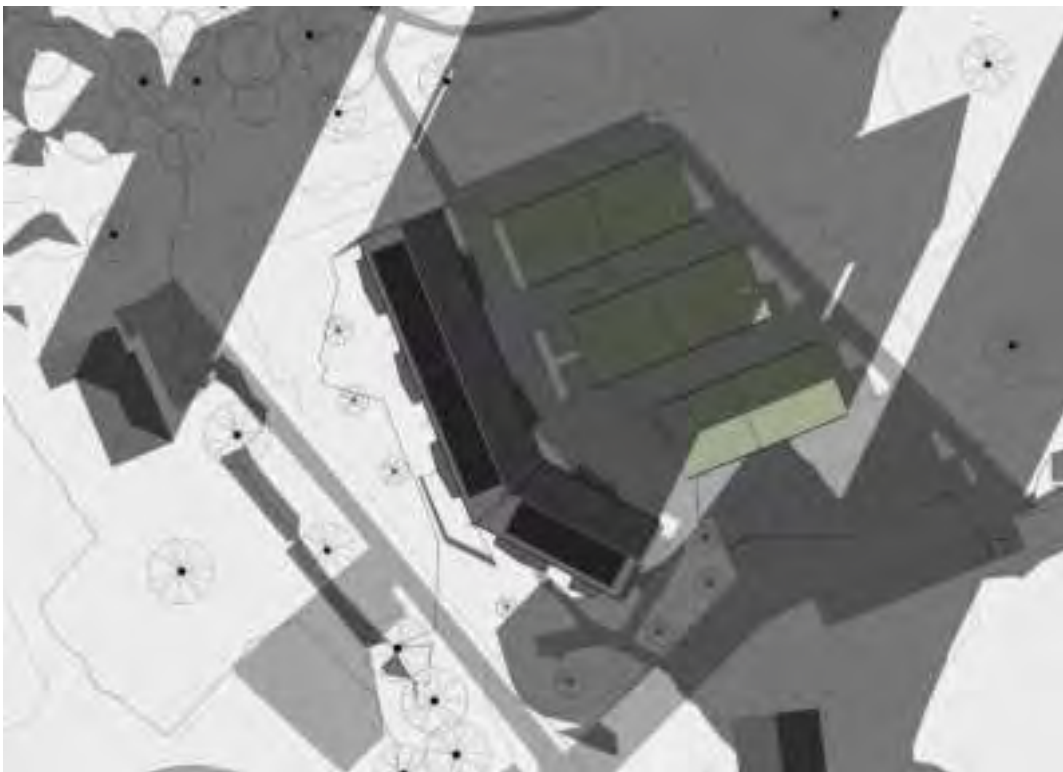
21 december 12.00

VY FRÅN SYDVÄST



21 december 15.00

SITUATIONSPLAN



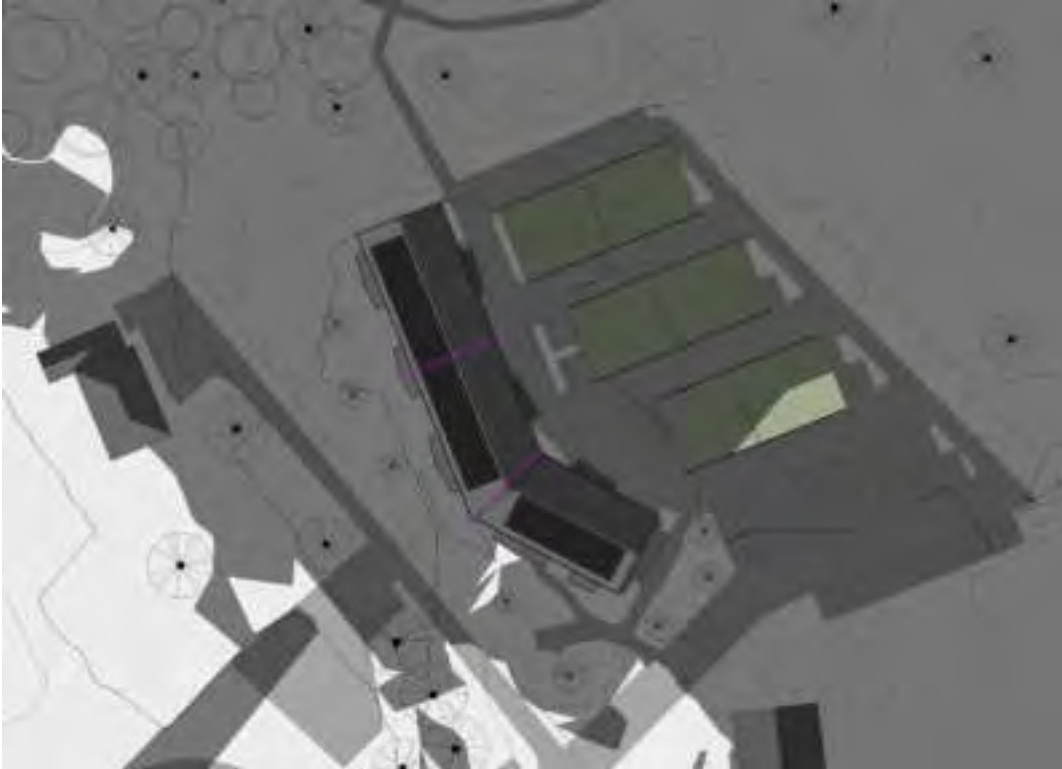
21 december 15.00

VY FRÅN SYDVÄST



21 december 18.00

SITUATIONSPLAN



21 december 18.00