



BRF

# NEO · DAVIDSHALL

---

VALBLANKETT  
– BRF NEO DAVIDSHALL

 **Riksbyggen**



# VALBLANKETT – BRF NEO DAVIDSHALL

*Följande sidor innehåller information om hur du väljer lägenhet i Brf Neo Davidshall. När du fyllt i dina personuppgifter och rangordnat dina val, glöm inte att spara dokumentet och maila senast 5 oktober 2018 till: davidshall@riksbyggen.se*

I denna blankett gör du dina lägenhetsval i Brf Neo Davidshall. Nedan finns all information du behöver för att fylla i blanketten. Planlösningar för respektive lägenhet hittar du på: [www.riksbyggen.se/davidshall](http://www.riksbyggen.se/davidshall)



*Gemensam takterrass.*



*Gemensambetslokal för alla boende.*



*Lägenhet 233, Polismästarens bostad, i gamla polishusets A del.*

**1. FÖRTUR FÖR MEDLEMMAR I RIKSBYGGEN FÖRTUR**  
För att kunna utnyttja förtur är det mycket viktigt att du anger om du är medlem i Riksbyggen Förtur samt att du fyller i personuppgiftsblanketten. Förturspoäng ger förtur om detta anges på denna blankett.

**2. RANGORDNA DINA VAL**  
Markera ditt förstahandsval som alternativ 1 på blanketten "Val av lägenhet". Rangordna därefter dina följande val i fallande skala (andra-, tredje- och fjärdehandsval) som alternativ 2, 3 och så vidare.

*Observera:* Du gör klokt i att sätta upp flera lägenhetsalternativ. Som mest kan du rangordna 15 lägenheter. Genom att markera flera alternativ ökar du dina möjligheter att få ett erbjudande om köp.

Du kan inte lägga till fler lägenhetsval under förtursprocessen. Önskar du lägga till fler lägenhetsval hamnar dessa i en reservkö som hanteras efter att förtursprocessen avslutats och när det åter blir din tur att välja lägenhet.

**3. MAILA IN DINA VAL**  
Det är viktigt att du mailar in blanketten med "Personuppgifter" och "Val av lägenhet" i tid. Ditt val måste vara Riksbyggen tillhanda senast den 5 oktober 2018. Kom ihåg att ange om du är medlem i Riksbyggen Förtur.

Maila dina val och personuppgifter via e-post till:  
davidshall@riksbyggen.se

**4. TURORDNING FÖR FÖRSÄLJNING AV LÄGENHET I BRF NEO DAVIDSHALL**  
Försäljningen sker i upprättad kördning och efter den rangordning av lägenheter som respektive kund har mailat till Riksbyggen.

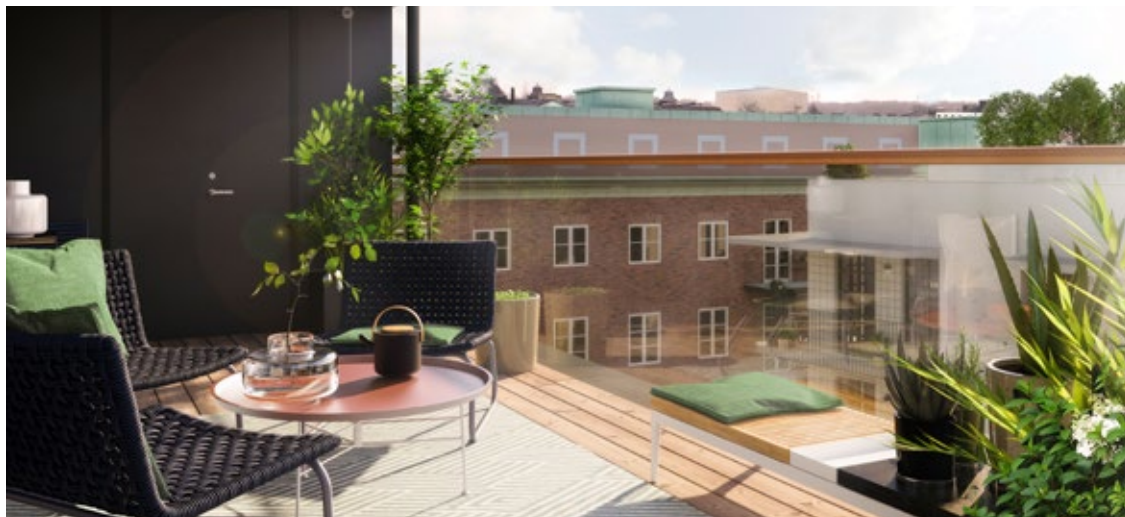
När det är din tur, dvs när vi når din köplats, görs en kreditupplysning och du får erbjudande om att köpa en lägenhet. Du kan inte välja bland dina rangordnade lägenheter, utan erbjudandet gäller den lägenhet som är högst rangordnad på din blankett och som inte erbjudits någon med bättre köplats. Därför är det viktigt att fundera igenom vilka lägenheter du väljer, och i vilken ordning du väljer att rangordna dessa.

På grund av det stora antalet intressenter måste vi be om ett omgående svar på vårt lägenhetserbjudande när du blir kontaktad. Tänk därför på att vara tillgänglig. Tänk också på att ha klart ett lånelöfte/intyg från banken.

**TURORDNING FÖR FÖRSÄLJNING**  
1. Medlemmar i Riksbyggen Förtur, efter antal poäng.  
2. För icke förtursmedlemmar gäller det klockslag och datum som rangordningsblanketten mailas in.

**5. SKRIVA KONTRAKT**  
Hur går köpet till? Först tecknar du ett förhandsavtal som innebär att lägenheten säljs till dig – du betalar då ett förskott på 75 000 kr. När föreningens ekonomiska plan är registrerad, och föreningen har fått Bolagsverkets tillstånd att upplåta lägenheten med bostadsrätt, tecknar du ett upplåtelseavtal och betalar 10 % av köpeskillingen. Tidigare erlagt förskott utgör en del av handpenningen och är avdraget på fakturan.

**6. TILLTRÄDET**  
På tillträdesdagen ska slutbetalningen vara gjord, även betalning för eventuella inredningsval. Du lämnar kvitto på inbetalda belopp och kvitterar sedan ut dina nycklar.



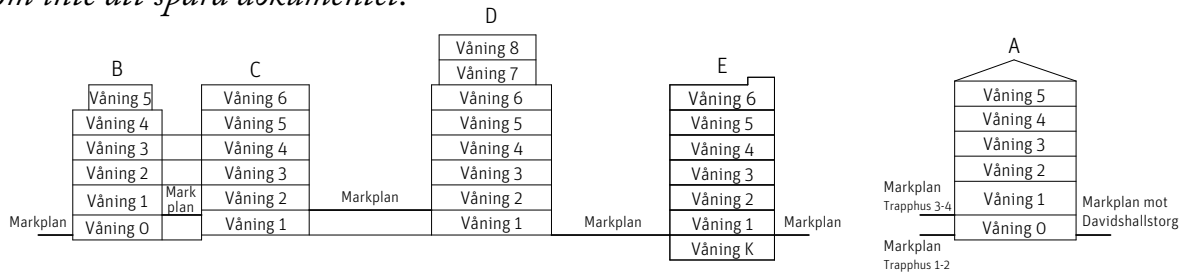
Lägenhet 772  
i Gärdshus D.



# PERSONUPPGIFTER BRF NEO DAVIDSHALL

*Nedan fyller du i dina personuppgifter och om du är medlem i Riksbyggen förtur. Glöm inte att spara dokumentet.*

MAILA DINA VAL SENAST DEN 5 OKTOBER 2018  
Maila dina val och personuppgifter via e-post till:  
davidshall@riksbyggen.se



NAMN (PERSON 1/KONTAKTPERSON)

NAMN (PERSON 2)

PERSONNUMMER

PERSONNUMMER

MEDLEM I RIKSBYGGEN FÖRTUR

MEDLEM I RIKSBYGGEN FÖRTUR

GATUADRESS

GATUADRESS

POSTNUMMER/POSTADRESS

POSTNUMMER/POSTADRESS

TEL 1

TEL 2

TEL 1

TEL 2

E-POST

E-POST

UNDERSKRIFT KONTAKTPERSON

ORT OCH DATUM



## VAL AV LÄGENHET

*Rangordna de lägenheter som du är intresserad av att köpa, i fallande skala – ditt förstahandsval är alternativ 1, ditt andrahandsval är alternativ 2 osv. Du kan som mest rangordna 15 lägenhetsval.*

### I MÅNADSAVGIFTEN INGÅR

- Värme och kallvatten ingår i månadsavgiften

### ÖVRIGA DRIFTKOSTNADER SOM TILLKOMMER

- Förbrukning av varmvatten (mäts individuellt)
- Förbrukning av hushållsel (mäts individuellt)
- Av Brf vald leverantör (bredband, grundutbud TV, avgift för fast telefoni)
- Total kostnad för dessa driftkostnader ligger på mellan 200–1 500 kr/mån beroende på storlek på lägenhet och levnadsvanor

### OBSERVERA

Blanketten måste vara Riksbyggen tillhanda via mail senast den 5 oktober 2018 för att din köplats ska gälla. Vi ser fram emot att höra av dig.

### INFORMATION OM BEHANDLING AV PERSONUPPGIFTER

De personuppgifter du lämnat i denna handling kommer Riksbyggen att behandla automatiskt med ändamål att informera dig om det aktuella projektet och andra likvärdiga projekt, men även för att kunna administrera intresseanmälningarna till projekten. Du har enligt personuppgiftslagen rätt att efter skriftlig ansökan få besked om vilka uppgifter Riksbyggen behandlar och hur de behandlas. Du har även rätt att begära rättelse av felaktiga uppgifter.

### RIKSBYGGEN SAMARBETAR MED BJURFORS FASTIGHETSMÄKLARE. FRÅGOR? KONTAKTA:



Conny Knutsson  
nyproduktion.skane  
@bjurfors.se  
0706-98 6634



Eric Swahn  
nyproduktion.skane  
@bjurfors.se  
0707-20 0754



Marie Wilhelmsson  
nyproduktion.skane  
@bjurfors.se  
0701-64 6728

### FÖR IN DINA VAL PÅ SIDORNA SOM FÖLJER

Insatser och månadsavgifter är preliminära (fram till dess att ekonomisk plan är fastställd).

### GAMLA POLISHUSET HUS A OCH B

OBJEKT NR	VÅNING	STORLEK	BOYTA (KVM)	MÅNADSAVG (KR)	INSATS (KR)	RANGORDNA HÄR!
0522	2	1	42,0 m <sup>2</sup>	3 213	2 245 000	
0532	3	1	42,5 m <sup>2</sup>	3 232	2 445 000	
0111	1	2	51,0 m <sup>2</sup>	3 557	2 795 000	
0413	1	2	52,5 m <sup>2</sup>	3 613	2 995 000	
0112	1	2	54,5 m <sup>2</sup>	3 730	2 795 000	
0511	1	2	54,5 m <sup>2</sup>	3 833	2 695 000	
0311	1	2	55,0 m <sup>2</sup>	3 707	2 995 000	
0213	1	2	57,5 m <sup>2</sup>	3 801	2 995 000	
0433	3	2	63,5 m <sup>2</sup>	4 026	3 395 000	
0443	4	2	63,5 m <sup>2</sup>	4 026	3 495 000	
0453	5	2	63,5 m <sup>2</sup>	4 026	3 695 000	
0423	2	2	65,0 m <sup>2</sup>	4 082	3 295 000	

FORTS GAMLA POLISHUSET HUS A OCH B

OBJEKT NR	VÅNING	STORLEK	BOYTA (KVM)	MÅNADSAVG (KR)	INSATS (KR)	RANGORDNA HÄR!
0241	4	2	66,0 m <sup>2</sup>	4 223	3 295 000	
0211	1	2	66,5 m <sup>2</sup>	4 139	2 995 000	
0221	2	2	66,5 m <sup>2</sup>	4 242	3 095 000	
0231	3	2	66,5 m <sup>2</sup>	4 242	3 195 000	
0251	5	2	67,0 m <sup>2</sup>	4 261	3 395 000	
0542	4	2	71,5 m <sup>2</sup>	4 807	5 295 000	
0223	2	2	74,0 m <sup>2</sup>	4 420	3 795 000	
0552	5	2	74,0 m <sup>2</sup>	4 736	5 295 000	
0321	2	2	76,0 m <sup>2</sup>	4 495	3 895 000	
0212	1	2	79,0 m <sup>2</sup>	4 650	3 695 000	
0521	2	2	86,5 m <sup>2</sup>	5 003	4 345 000	
0512	1	3	86,5 m <sup>2</sup>	5 120	4 395 000	
0523	2	3	87,0 m <sup>2</sup>	5 151	4 495 000	
0531	3	2	88,0 m <sup>2</sup>	5 059	4 395 000	
0533	3	3	88,5 m <sup>2</sup>	5 207	4 595 000	
0312	1	3	91,5 m <sup>2</sup>	5 467	4 695 000	
0541	4	3	93,5 m <sup>2</sup>	5 725	7 095 000	
0551	5	3	93,5 m <sup>2</sup>	5 705	7 095 000	
0222	2	3	94,0 m <sup>2</sup>	5 414	4 695 000	
0342	4	3	94,0 m <sup>2</sup>	5 526	5 095 000	
0322	2	3	95,0 m <sup>2</sup>	5 564	4 895 000	
0252	5	3	95,5 m <sup>2</sup>	5 470	5 495 000	
0352	5	3	96,0 m <sup>2</sup>	5 602	5 295 000	
0242	4	3	96,5 m <sup>2</sup>	5 508	5 295 000	
0351	5	3	99,5 m <sup>2</sup>	5 770	5 995 000	
0341	4	3	102,0 m <sup>2</sup>	5 864	5 695 000	
0411	1	3	106,0 m <sup>2</sup>	6 043	4 995 000	
0142	4	3	108,0 m <sup>2</sup>	5 939	6 195 000	
0421	2	3	108,5 m <sup>2</sup>	6 119	5 195 000	
0232	3	3	111,5 m <sup>2</sup>	6 221	5 795 000	
0431	3	3	112,0 m <sup>2</sup>	6 250	5 395 000	
0253	5	3	125,5 m <sup>2</sup>	6 746	7 395 000	
0243	4	3	127,5 m <sup>2</sup>	6 822	7 195 000	
0441	4	4	96,5 m <sup>2</sup>	6 088	7 395 000	
0451	5	4	99,0 m <sup>2</sup>	6 109	7 395 000	
0122	2	4	111,0 m <sup>2</sup>	6 315	5 795 000	
0331	3	4	112,5 m <sup>2</sup>	6 394	5 995 000	
0141	4	4	117,0 m <sup>2</sup>	6 578	6 995 000	

## FORTS GAMLA POLISHUSET HUS A OCH B

OBJEKT NR	VÅNING	STORLEK	BOYTA (KVM)	MÅNADSAVG (KR)	INSATS (KR)	RANGORDNA HÄR!
0121	2	4	118,0 m <sup>2</sup>	6 615	6 195 000	
0131	3	4	118,0 m <sup>2</sup>	6 615	6 395 000	
0412	1	4	120,0 m <sup>2</sup>	6 738	5 795 000	
0132	3	4	122,5 m <sup>2</sup>	6 784	6 395 000	
0422	2	4	123,0 m <sup>2</sup>	6 854	5 945 000	
0432	3	4	123,0 m <sup>2</sup>	6 854	6 295 000	
0442	4	4	123,0 m <sup>2</sup>	6 854	6 395 000	
0452	5	4	123,0 m <sup>2</sup>	6 854	6 495 000	
0151	5	4	124,0 m <sup>2</sup>	6 825	6 695 000	
0233	3	4	188,5 m <sup>2</sup>	9 512	11 995 000	

## GÅRDSHUSEN HUS C, D OCH E

OBJEKT NR	VÅNING	STORLEK	BOYTA (KVM)	MÅNADSAVG (KR)	INSATS (KR)	RANGORDNA HÄR!
0712	1	1	24,0 m <sup>2</sup>	2 408	1 595 000	
0713	1	1	27,0 m <sup>2</sup>	2 479	1 645 000	
0711	1	1	28,0 m <sup>2</sup>	2 566	1 695 000	
0714	1	1	34,0 m <sup>2</sup>	2 787	1 795 000	
0632	3	1	36,0 m <sup>2</sup>	2 947	2 095 000	
0642	4	1	36,0 m <sup>2</sup>	2 947	2 195 000	
0652	5	1	36,0 m <sup>2</sup>	2 947	2 295 000	
0662	6	1	36,0 m <sup>2</sup>	2 947	2 395 000	
0813	1	1	37,0 m <sup>2</sup>	2 996	1 995 000	
0721	2	1	40,0 m <sup>2</sup>	3 138	2 295 000	
0731	3	1	40,0 m <sup>2</sup>	3 138	2 395 000	
0741	4	1	40,0 m <sup>2</sup>	3 138	2 395 000	
0751	5	1	40,0 m <sup>2</sup>	3 138	2 495 000	
0761	6	1	40,0 m <sup>2</sup>	3 138	2 495 000	
0811	1	1	40,0 m <sup>2</sup>	3 060	2 195 000	
0224	2	2	53,0 m <sup>2</sup>	3 735	2 795 000	
0234	3	2	53,0 m <sup>2</sup>	3 735	2 895 000	
0244	4	2	53,0 m <sup>2</sup>	3 735	2 995 000	
0254	5	2	53,0 m <sup>2</sup>	3 735	3 095 000	
0812	1	2	53,0 m <sup>2</sup>	3 750	2 795 000	
0621	2	2	55,0 m <sup>2</sup>	3 864	2 895 000	
0633	3	2	55,0 m <sup>2</sup>	3 956	3 095 000	
0643	4	2	55,0 m <sup>2</sup>	3 956	3 195 000	
0653	5	2	55,0 m <sup>2</sup>	3 956	3 295 000	
0663	6	2	55,0 m <sup>2</sup>	3 956	3 395 000	
0722	2	2	68,0 m <sup>2</sup>	4 270	3 495 000	

FORTS GÅRDSHUSEN HUS C, D OCH E

OBJEKT NR	VÅNING	STORLEK	BOYTA (KVM)	MÅNADSAVG (KR)	INSATS (KR)	RANGORDNA HÄR!
0822	2	3	69,0 m <sup>2</sup>	4 657	3 695 000	
0832	3	3	69,0 m <sup>2</sup>	4 657	3 795 000	
0842	4	3	69,0 m <sup>2</sup>	4 657	3 895 000	
0852	5	3	69,0 m <sup>2</sup>	4 657	3 995 000	
0862	6	3	69,0 m <sup>2</sup>	4 657	4 095 000	
0631	3	3	79,0 m <sup>2</sup>	5 166	4 495 000	
0641	4	3	79,0 m <sup>2</sup>	5 166	4 595 000	
0651	5	3	79,0 m <sup>2</sup>	5 166	4 695 000	
0661	6	3	79,0 m <sup>2</sup>	5 166	4 795 000	
0732	3	3	79,0 m <sup>2</sup>	5 005	4 395 000	
0742	4	3	79,0 m <sup>2</sup>	5 005	4 495 000	
0752	5	3	79,0 m <sup>2</sup>	5 005	4 595 000	
0762	6	3	79,0 m <sup>2</sup>	5 005	4 695 000	
0724	2	3	80,0 m <sup>2</sup>	5 221	4 295 000	
0734	3	3	80,0 m <sup>2</sup>	5 221	4 295 000	
0744	4	3	80,0 m <sup>2</sup>	5 221	4 395 000	
0754	5	3	80,0 m <sup>2</sup>	5 221	4 495 000	
0764	6	3	80,0 m <sup>2</sup>	5 221	4 595 000	
0823	2	3	81,0 m <sup>2</sup>	5 210	4 495 000	
0833	3	3	81,0 m <sup>2</sup>	5 210	4 595 000	
0843	4	3	81,0 m <sup>2</sup>	5 210	4 695 000	
0853	5	3	81,0 m <sup>2</sup>	5 210	4 795 000	
0863	6	3	81,0 m <sup>2</sup>	5 210	4 895 000	
0723	2	4	93,0 m <sup>2</sup>	5 834	4 695 000	
0733	3	4	93,0 m <sup>2</sup>	5 989	4 795 000	
0743	4	4	93,0 m <sup>2</sup>	5 989	4 895 000	
0753	5	4	93,0 m <sup>2</sup>	5 989	4 995 000	
0763	6	4	93,0 m <sup>2</sup>	5 989	5 095 000	
0771	7	4	95,0 m <sup>2</sup>	6 203	9 695 000	
0821	2	4	96,0 m <sup>2</sup>	6 117	5 495 000	
0831	3	4	96,0 m <sup>2</sup>	6 117	5 595 000	
0841	4	4	96,0 m <sup>2</sup>	6 117	5 695 000	
0851	5	4	96,0 m <sup>2</sup>	6 117	5 795 000	
0861	6	4	96,0 m <sup>2</sup>	6 117	5 895 000	
0772	7	4	115,0 m <sup>2</sup>	6 840	10 995 000	
0781	8	5	169,0 m <sup>2</sup>	9 539	14 995 000	