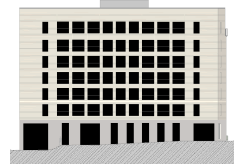


Brf Framsidan

2016-04-25

Haninge

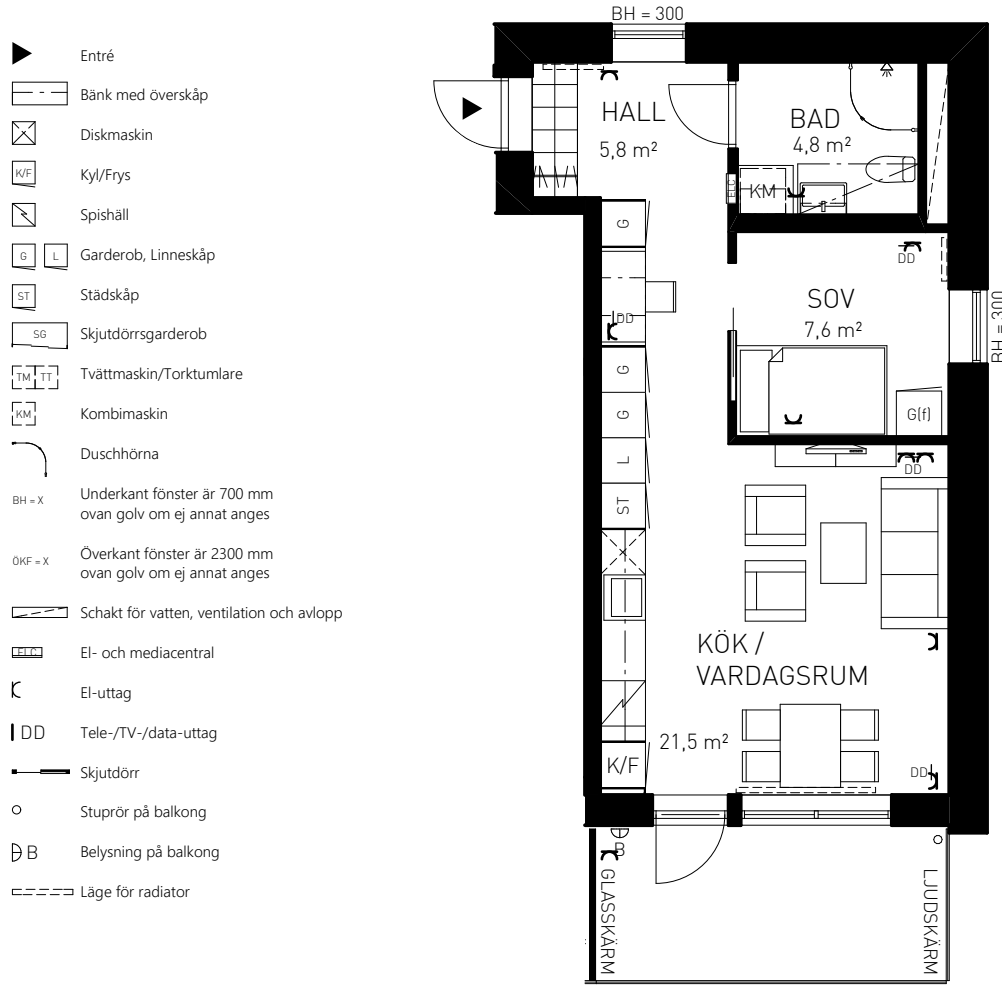
Fasader & lägenhets-
numrering Trapphus 4



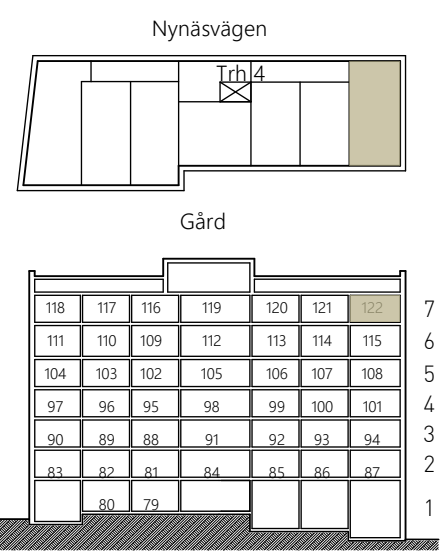
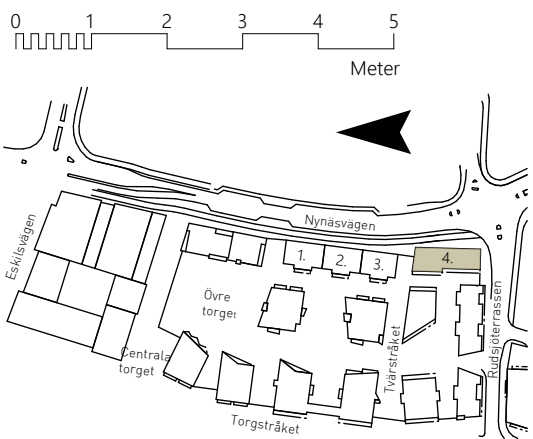
Takhöjd 2,5 m

| | | | | |
|---------------------------------|------------------------------|----------|-------|--------|
| 122 <small>LOPNUMMER</small> | 1607 <small>LM-NR</small> | 45,5 kvm | 2 RoK | Plan 7 |
|---------------------------------|------------------------------|----------|-------|--------|

Externt förråd



- ▶ Entré
- ▬ Bänk med överskåp
- ⊗ Diskmaskin
- K/F Kyl/Frys
- ☒ Spishäll
- G L Garderob, Linneskåp
- ST Städsåp
- SG Skjutdörrsgarderob
- TM TT Tvättmaskin/Torktumlare
- KM Kombimaskin
- ⌒ Duschhörna
- BH = X Underkant fönster är 700 mm ovan golv om ej annat anges
- OKF = X Överkant fönster är 2300 mm ovan golv om ej annat anges
- ⌒ Schakt för vatten, ventilation och avlopp
- ⌒ El- och mediacentral
- K El-uttag
- DD Tele-/TV-/data-uttag
- Skjutdörr
- Stuprör på balkong
- ⊕ Belysning på balkong
- ⌒ Läge för radiator



\\brunbergoforshed.se\root\Projekt2\Haningeterrassen\03 Bostäder (Framsidan)\3 PROJ\02 Layouter\HAN 03 Brf Framsidan Bofakta (Nils om länkadi).pln