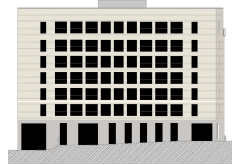


Brf Framsidan

2016-04-25

Haninge

Fasader & lägenhets-
numrering Trapphus 4

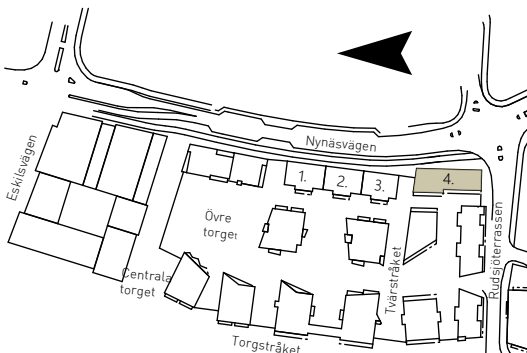
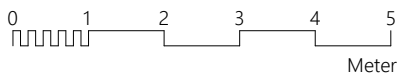
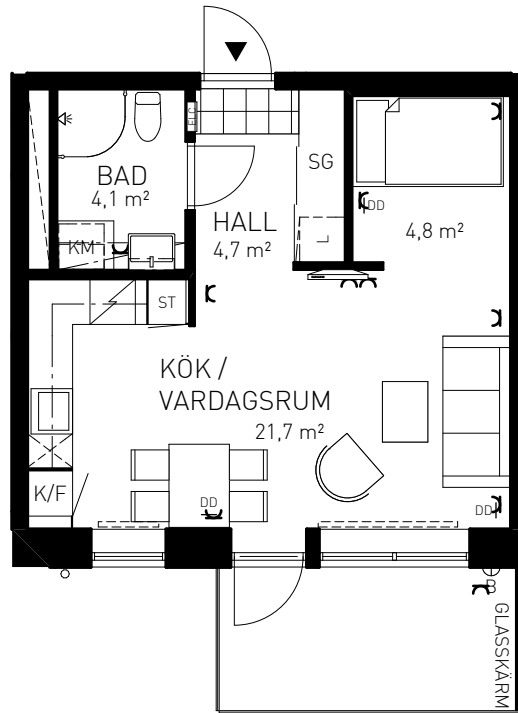


Takhöjd 2,5 m

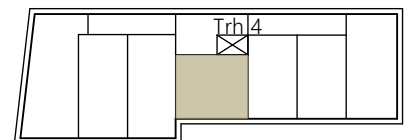
105 <small>LOPNUMMER</small>	1404 <small>LM-NR</small>	36,1 kvm	1 RoK	Plan 5
---------------------------------	------------------------------	----------	-------	--------

Externt förråd

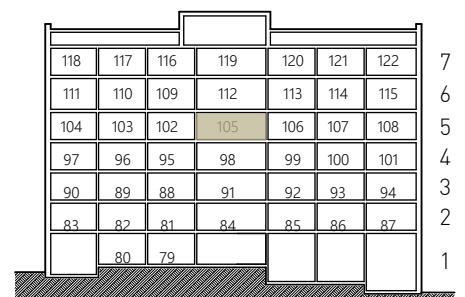
- ▶ Entré
- — — Bänk med överskåp
- ⊠ Diskmaskin
- K/F Kyl/Frys
- ⊠ Spishäll
- G L Garderob, Linneskåp
- ST Städskap
- SG Skjutsdörrsgarderob
- TM TT Tvättmaskin/Torktumlare
- KM Kombimaskin
- ⌒ Duschhörna
- BH = X Underkant fönster är 700 mm ovan golv om ej annat anges
- OKF = X Överkant fönster är 2300 mm ovan golv om ej annat anges
- ⌒ Schakt för vatten, ventilation och avlopp
- ⌒ El- och mediacentral
- ⌒ El-uttag
- DD Tele-/TV-/data-uttag
- Skjutsdörr
- Stuprör på balkong
- ⊕ Belysning på balkong
- ⌒ Läge för radiator



Nynäsvägen



Gård



\\brunbergforsshed.se\root\Projekt2\Haningeterrassen\03 Bostäder (Framsidan)\3 PROJ\02 Layouter\Framsidan\HAN 03 Brf Framsidan Bofakta [Nils om iänkad].pln