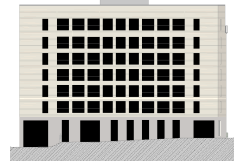


Brf Framsidan

2016-04-25

Haninge

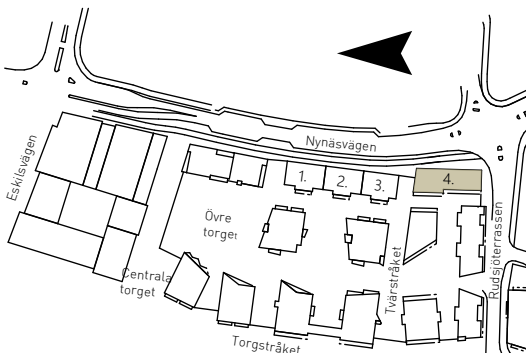
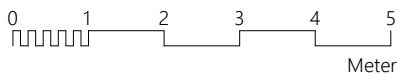
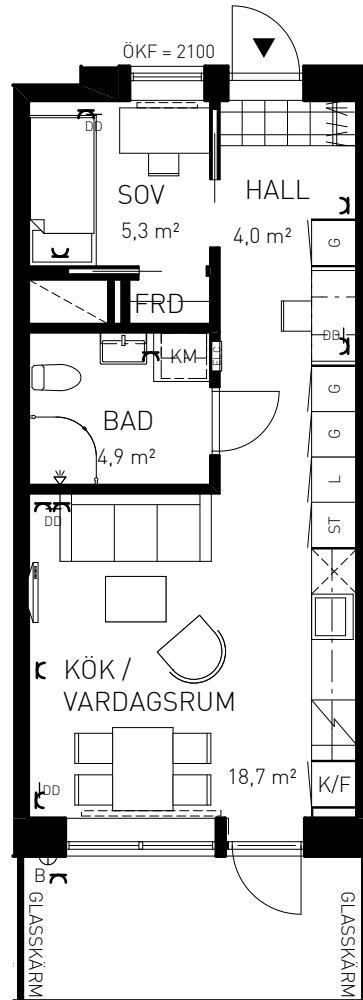
Fasader & lägenhets-
numrering Trapphus 4



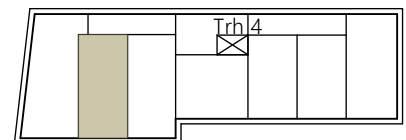
| | | | | |
|--------------------------|----------------------|----------|-------|--------|
| 089 | 1202 | 40,2 kvm | 1 RoK | Plan 3 |
| <small>LOPNUMMER</small> | <small>LM-NR</small> | | | |

Takhöjd 2,5 m

- ▶ Entré
- — Bänk med överskåp
- ⊗ Diskmaskin
- K/F Kyl/Frys
- ⊗ Spishäll
- G L Garderob, Linneskåp
- ST Städsåp
- SG Skjutdörrsgarderob
- TM TT Tvättmaskin/Torktumlare
- KM Kombimaskin
- ⌒ Duschkörna
- BH = X Underkant fönster är 700 mm ovan golv om ej annat anges
- OKF = X Överkant fönster är 2300 mm ovan golv om ej annat anges
- ⌒ Schakt för vatten, ventilation och avlopp
- ⌒ El- och mediacentral
- ⌒ El-uttag
- DD Tele-/TV-/data-uttag
- Skjutdörr
- Stuprör på balkong
- ⊕ Belysning på balkong
- ⌒ Läge för radiator



Nynäsvägen



Gård

