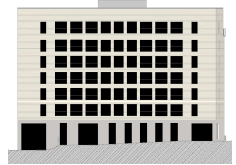


## Brf Framsidan

2016-04-25

Haninge

Fasader & lägenhets-  
numrering Trapphus 4

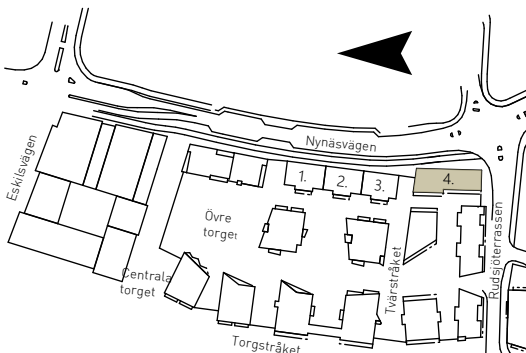
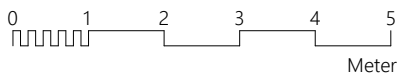
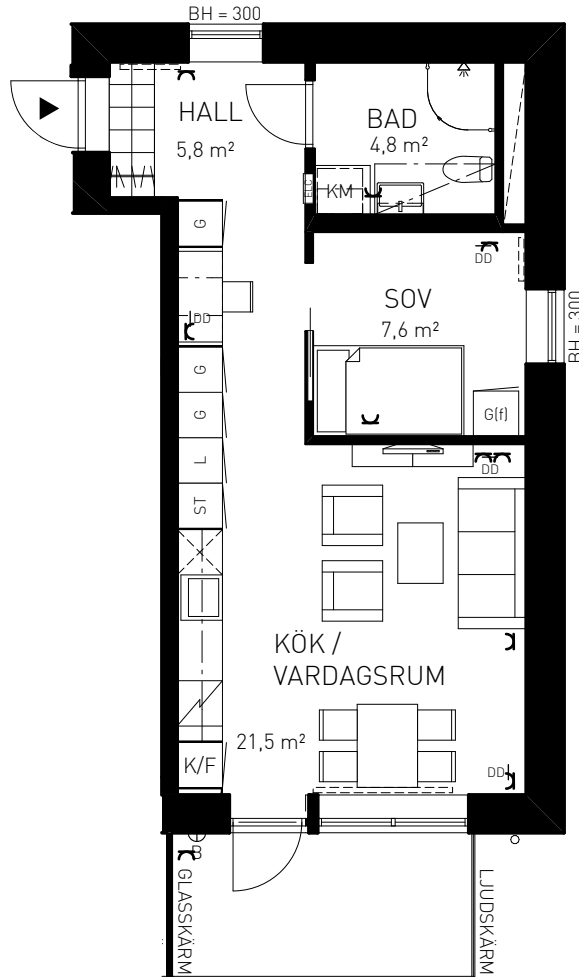


Takhöjd 2,5 m

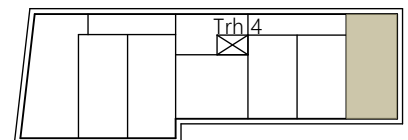
087	1107	45,5 kvm	2 RoK	Plan 2
<small>LOPNUMMER</small>	<small>LM-NR</small>			

Externert förråd

- ▶ Entré
- Bänk med överskåp
- ☒ Diskmaskin
- K/F Kyl/Frys
- ☒ Spishäll
- G L Garderob, Linneskåp
- ST Städsåp
- SG Skjutdörrsgarderob
- TM TT Tvättmaskin/Torktumlare
- KM Kombimaskin
- Duschhörna
- BH = X Underkant fönster är 700 mm ovan golv om ej annat anges
- OKF = X Överkant fönster är 2300 mm ovan golv om ej annat anges
- Schakt för vatten, ventilation och avlopp
- El- och mediacentral
- ⌂ El-uttag
- DD Tele-/TV-/data-uttag
- Skjutdörr
- Stuprör på balkong
- ⊕ Belysning på balkong
- Läge för radiator



Nynäsvägen



Gård

