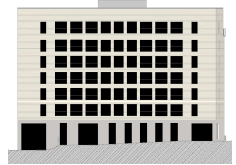


Brf Framsidan

2016-04-25

Haninge

Fasader & lägenhets-
numrering Trapphus 4

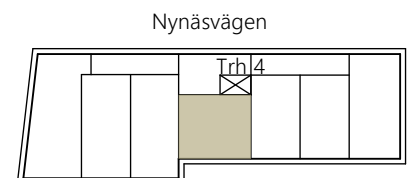
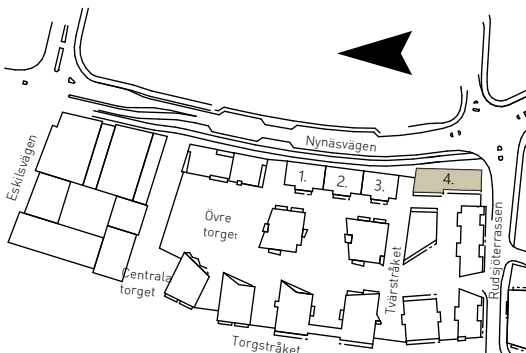
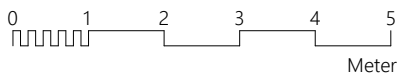
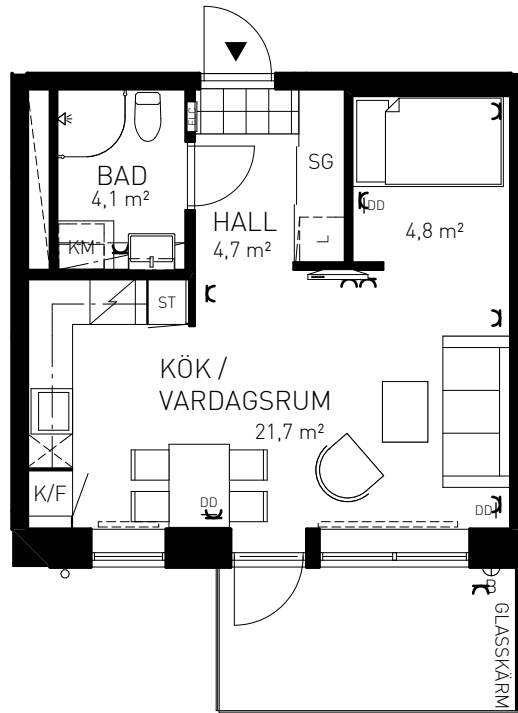


Takhöjd 2,5 m

084 <small>LOPNUMMER</small>	1104 <small>LM-NR</small>	36,1 kvm	1 RoK	Plan 2
---------------------------------	------------------------------	----------	-------	--------

Externt förråd

- ▶ Entré
- — — Bänk med överskåp
- ⊠ Diskmaskin
- K/F Kyl/Frys
- ⊠ Spishäll
- G L Garderob, Linneskåp
- ST Städskap
- SG Skjutsdörrsgarderob
- TM TT Tvättmaskin/Torktumlare
- KM Kombimaskin
- ⌒ Duschhörna
- BH = X Underkant fönster är 700 mm ovan golv om ej annat anges
- OKF = X Överkant fönster är 2300 mm ovan golv om ej annat anges
- ⌒ Schakt för vatten, ventilation och avlopp
- ⌒ El- och mediacentral
- ⌒ El-uttag
- DD Tele-/TV-/data-uttag
- Skjutsdörr
- Stuprör på balkong
- ⊕ Belysning på balkong
- ⌒ Läge för radiator



Gård

118	117	116	119	120	121	122	7
111	110	109	112	113	114	115	6
104	103	102	105	106	107	108	5
97	96	95	98	99	100	101	4
90	89	88	91	92	93	94	3
83	82	81	84	85	86	87	2
	80	79					1