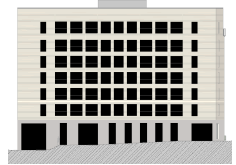


## Brf Framsidan

2016-04-25

Haninge

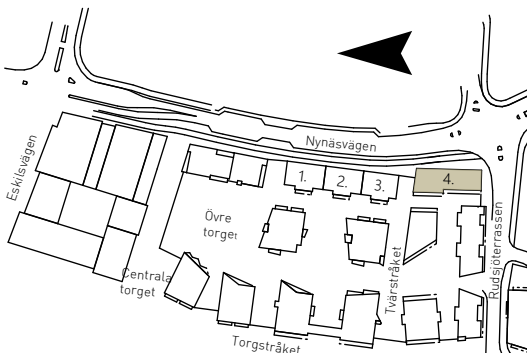
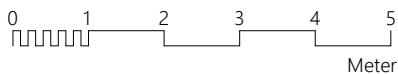
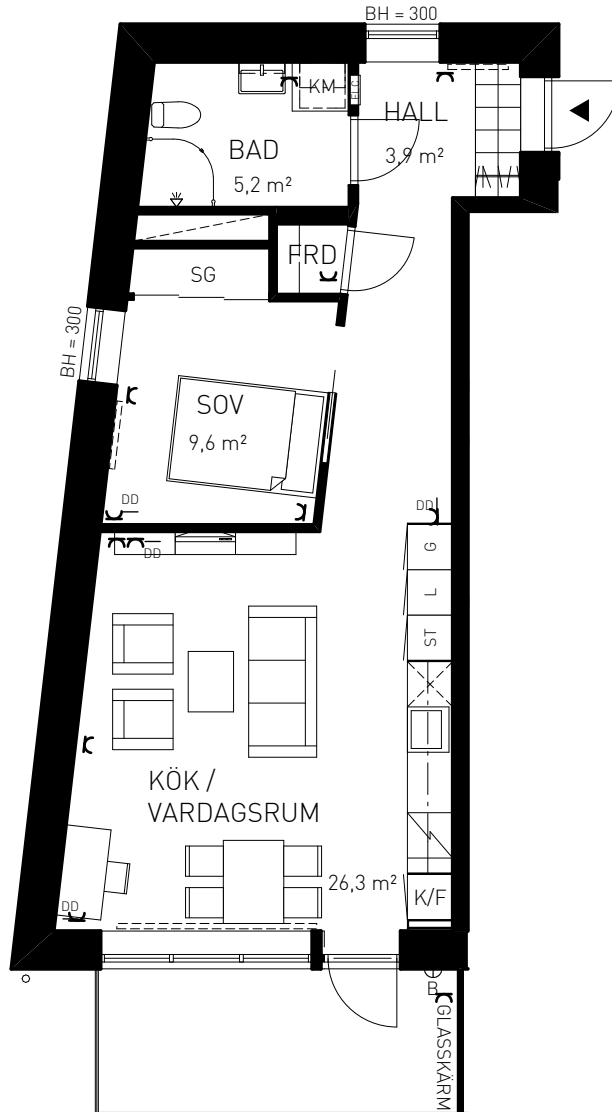
Fasader & lägenhets-  
numrering Trapphus 4



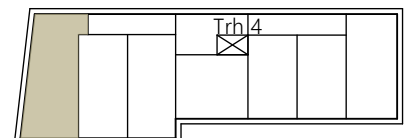
Takhöjd 2,5 m

|                          |                      |          |       |        |
|--------------------------|----------------------|----------|-------|--------|
| 083                      | 1103                 | 53,7 kvm | 2 RoK | Plan 2 |
| <small>LOPNUMMER</small> | <small>LM-NR</small> |          |       |        |

- ▶ Entré
- — — Bänk med överskåp
- ⊗ Diskmaskin
- K/F Kyl/Frys
- ⊠ Spishäll
- G L Garderob, Linneskåp
- ST Städskåp
- SG Skjutdörrsgarderob
- TM TT Tvättmaskin/Torktumlare
- KM Kombimaskin
- ⌒ Duschkörna
- BH = X Underkant fönster är 700 mm  
ovan golv om ej annat anges
- OKF = X Överkant fönster är 2300 mm  
ovan golv om ej annat anges
- ⌒ Schakt för vatten, ventilation och avlopp
- ⌒ El- och mediacentral
- ⌒ El-uttag
- DD Tele-/TV-/data-uttag
- Skjutdörr
- Stuprör på balkong
- ⊕ Belysning på balkong
- ⌒ Läge för radiator



Nynäsvägen



Gård

