

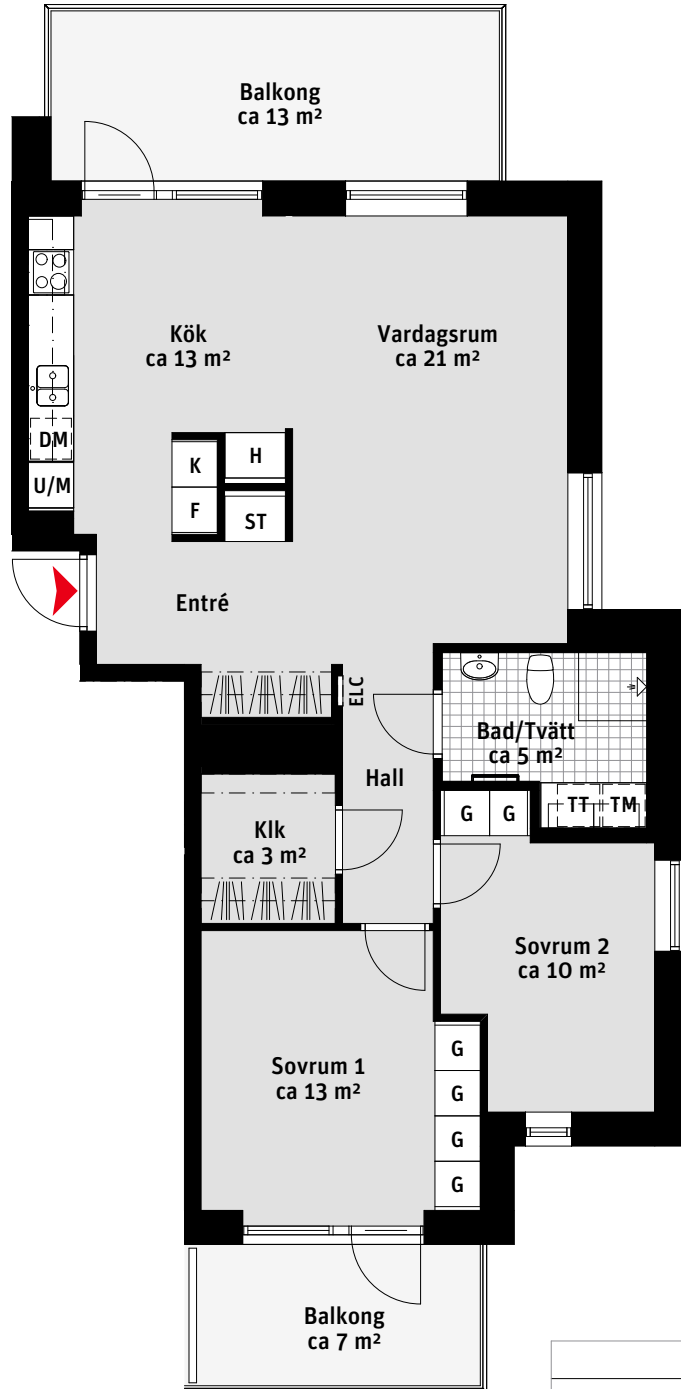
3 RoK, ca 80 m<sup>2</sup>

Brf Körsbärlunden  
Lgh 1102

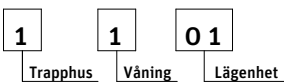


- K Kylskåp
- F Frys
- Inbyggnadshäll
- U/M Ugn/Mikro
- DM Diskmaskin
- Överskåp
- TM Tvättmaskin
- TT Torktumlare
- Handduktork
- G Garderob
- ST Städsåp
- H Högsåp
- Klk Klådkammare
- ELC Elcentral
- Kapphylla

Golvvärme standard i badrum.



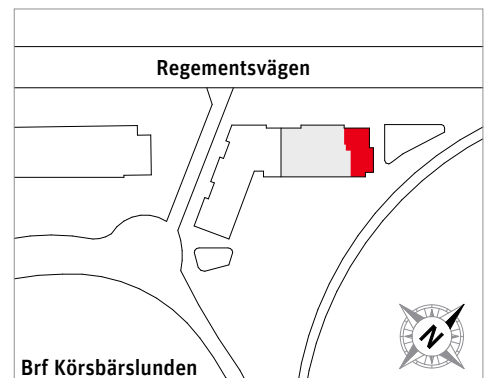
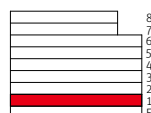
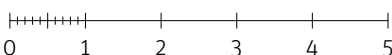
LÄGENHETSNUMRERING



RUMSHÖJD

Ca 2.3 m i Bad och WC i övrigt ca 2.5 m om inget annat anges.

1:100



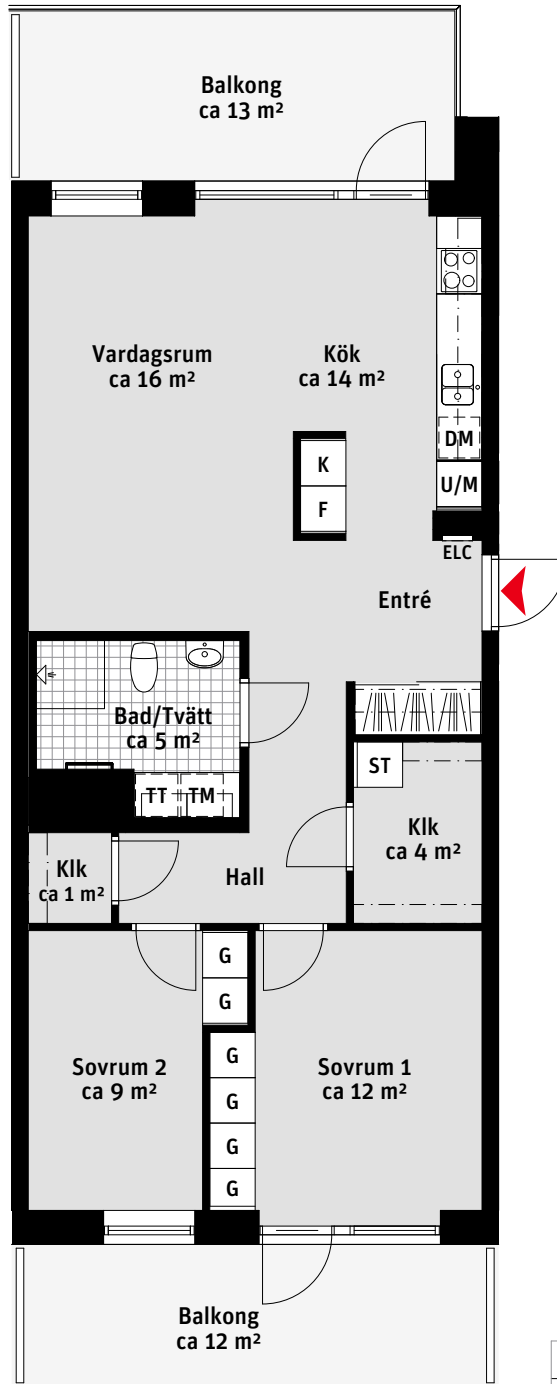
# 3 RoK, ca 78 m<sup>2</sup>

## Brf Körsbärlunden Lgh 1105

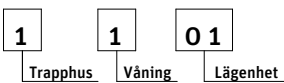


- K Kylskåp
- F Frys
- Inbyggnadshäll
- U/M Ugn/Mikro
- DM Diskmaskin
- Överskåp
- TM Tvättmaskin
- TT Torktumlare
- Handduktork
- G Garderob
- ST Städsåp
- Klk Klädkammare
- ELC Elcentral
- Kapphylla

Golvvärme standard i badrum.



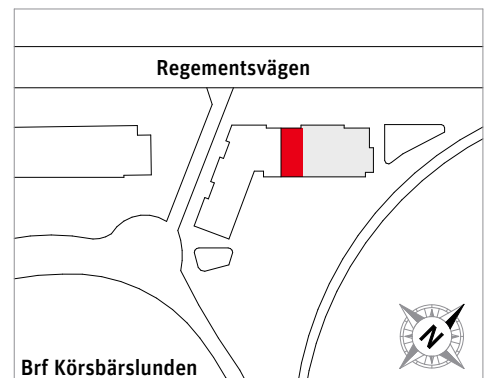
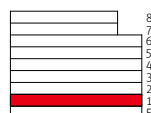
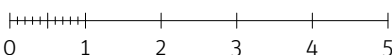
### LÄGENHETSNUMRERING



### RUMSHÖJD

Ca 2.3 m i Bad och WC i övrigt ca 2.5 m om inget annat anges.

1:100



# 3 RoK, ca 80 m<sup>2</sup>

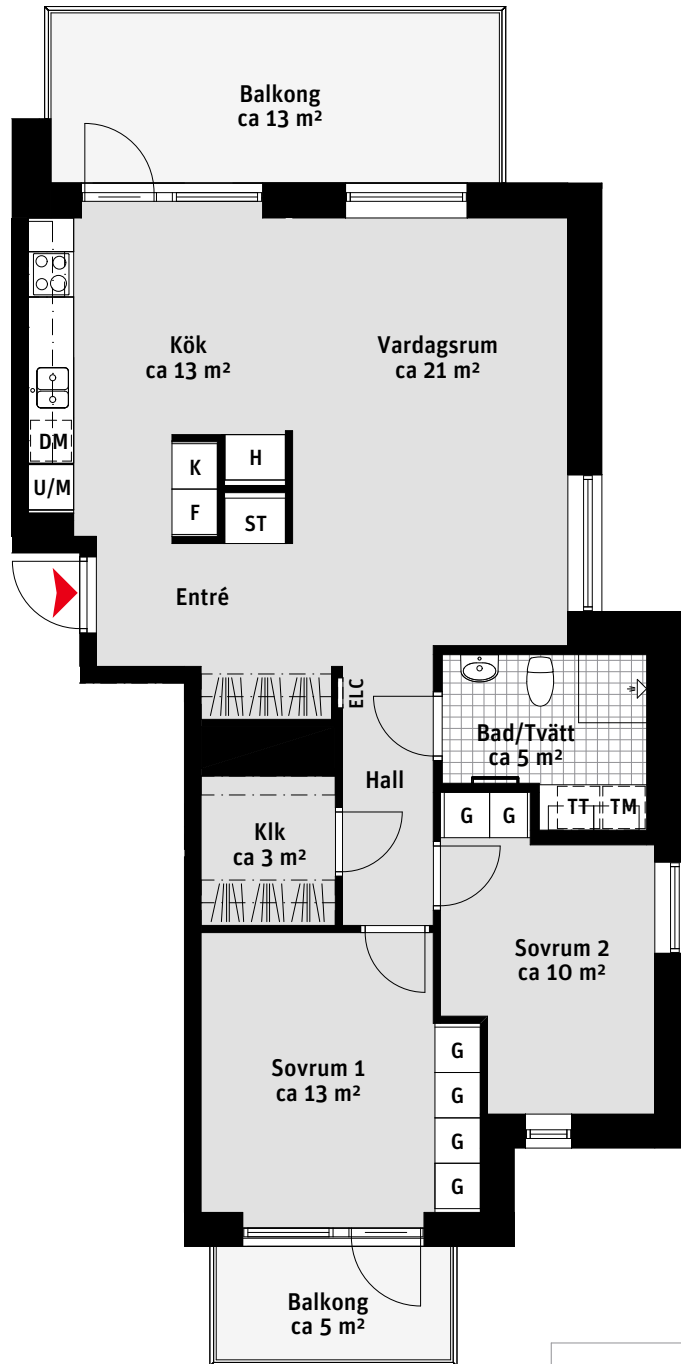
## Brf Körsbärlunden

Lgh 1202, 1302,  
1402, 1502, 1602

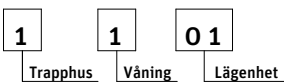


- K Kylskåp
- F Frys
- Inbyggnadshäll
- U/M Ugn/Mikro
- DM Diskmaskin
- Överskåp
- TM Tvättmaskin
- TT Torktumlare
- Handduktork
- G Garderob
- ST Städsåp
- H Högsåp
- Klk Klädåp
- ELC Elcentral
- Kapphylla

Golvvärme standard i badrum.



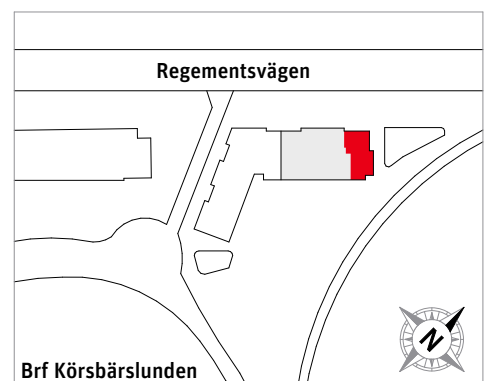
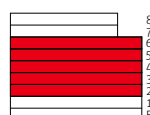
### LÄGENHETSNUMRERING



### RUMSHÖJD

Ca 2.3 m i Bad och WC i övrigt ca 2.5 m om inget annat anges.

1:100



# 3 RoK, ca 78 m<sup>2</sup>

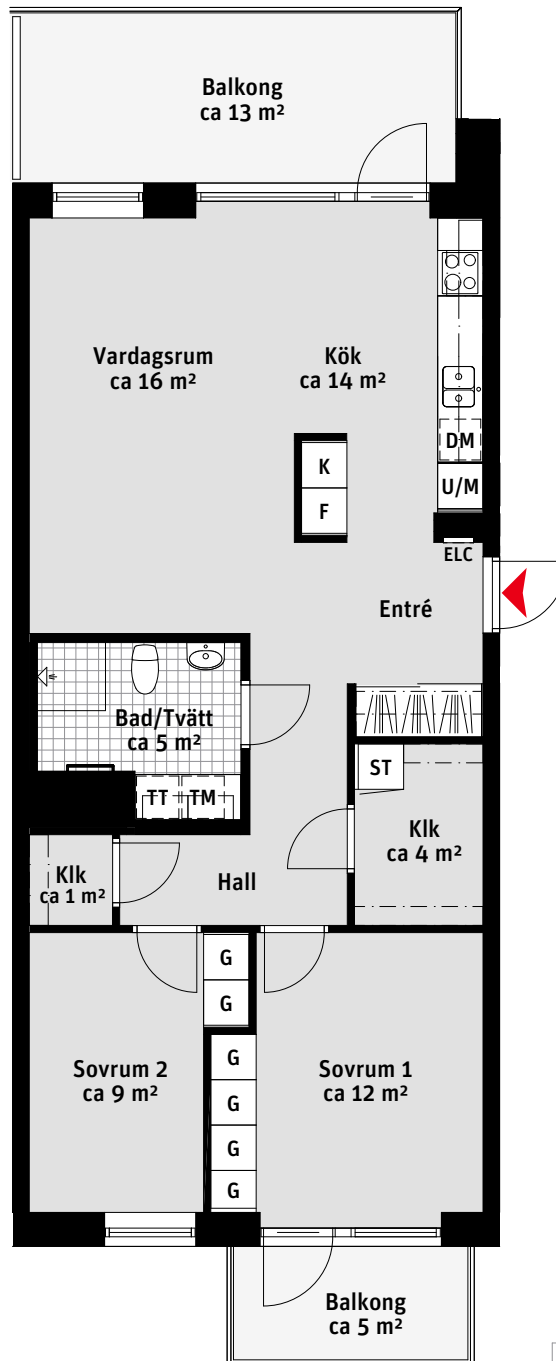
## Brf Körsbärlunden

Lgh 1205, 1305, 1405,  
1505, 1605, 1704, 1804

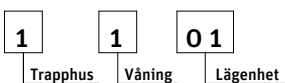


- K Kylskåp
- F Frys
-  Inbyggnadshäll
- U/M Ugn/Mikro
- DM Diskmaskin
-  Överskåp
- TM Tvättmaskin
- TT Torktumlare
-  Handdukstork
- G Garderob
- ST Städsåp
- Klk Klädkammare
- ELC Elcentral
-  Kapphylla

Golvvärme standard i badrum.



### LÄGENHETSNUMRERING



### RUMSHÖJD

Ca 2.3 m i Bad och WC i övrigt ca 2.5 m om inget annat anges.

1:100

