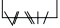



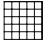



# 3 (4) RoK, ca 87 m<sup>2</sup>

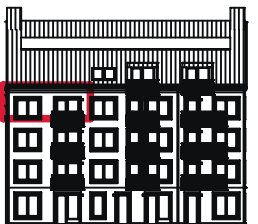
## Brf Odlingsslunden Hus 3, Lgh 3-0053

### Teckenförklaringar samtliga lägenheter

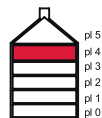
-  Kapphylla
- L Linneskåp
- G Garderob
- ST Städskåp
- KLK Klädkammare
-  Badkar (tillval)
-  Handdukstork (tillval)
- TK Takkupa
- BH Bröstningshöjd i meter
- K Kyl
- F Frys
- K/F Kyl/frys
-  Spishäll med ugn
-  Köksö
- DM Diskmaskin
-  Möjlig parsäng (160 cm)
-  Plats för TV (förstärkt vägg)
- FB Fransk balkong
- TF Takfönster
- TM Tvättmaskin
- TM Torktumlare
- KM Kombimaskin (TM/TT)
-  Klinkergolv
- - - - Överskåp/inklädnad tak
- M Micro i överskåp
-  Väggskåp
-  Badrumskommod (60/40 cm)
- ELC Mediacentral

### Orienteringsfigurer

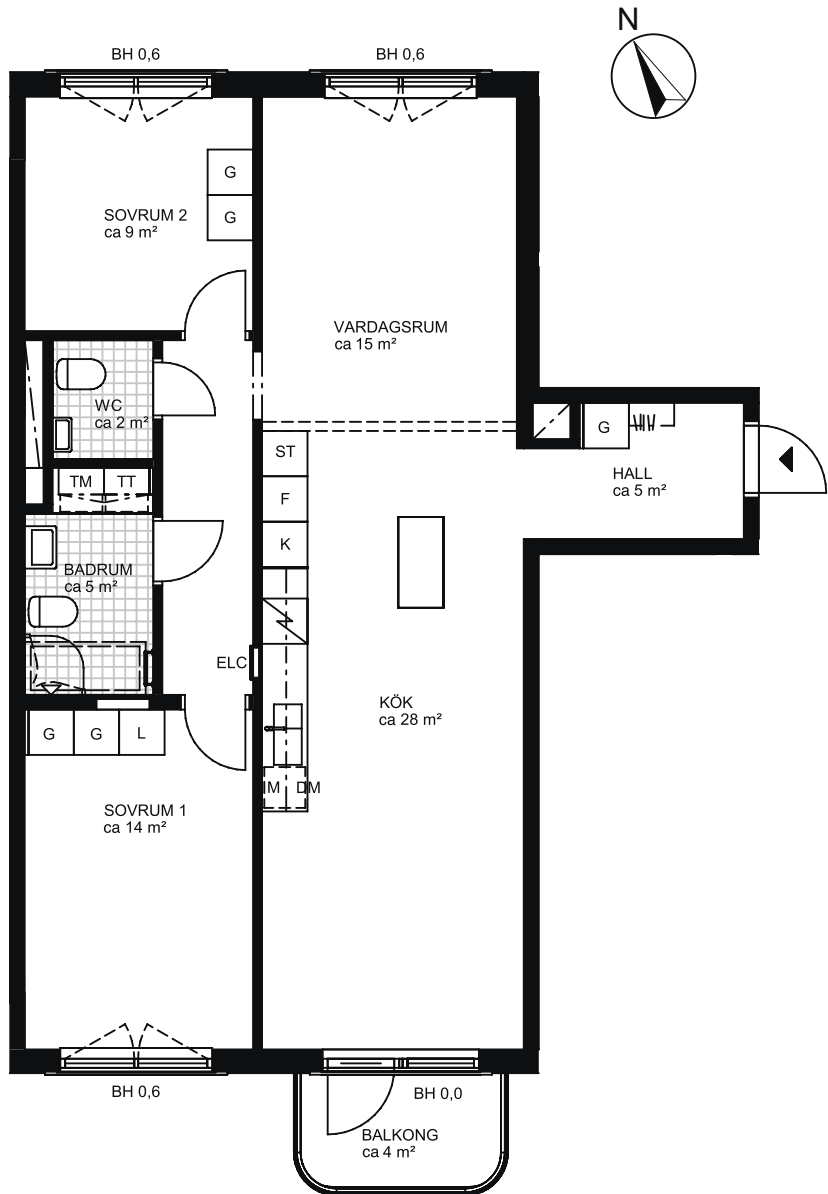
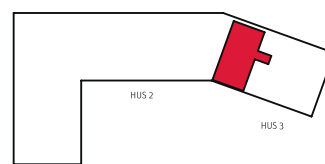
Fasad



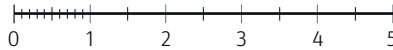
Sektion



Plan



METER SKALA 1:100



RUBRIK ANGER ANTAL RUM SOM UPPLÅTS AV BOSTADSRÄTTSFÖRENINGEN ENLIGT EKONOMISK PLAN. SIFFRAN INOM PARENTES I RUBRIKEN ANGER ANTAL RUM SOM PLANLÖSNINGEN KAN ÄNDRAS TILL GENOM KÖPARENS TILLVAL.

PARTERNA ÄR ÖVERENS OM ATT MINDRE FÖRÄNDRINGAR I LÄGENHETENS UTFORMNING, INKLUSIVE TAKHÖJD, SAMT MINDRE AVVIKELSE GÄLLANDE LÄGENHETSAREA INTE SKA KOSTNADSREGLERAS. OM TOTALA BOYTAN EFTER EVENTUELL OMMÄTNING MELLAN FÖRHANDS- OCH UPPLÅTELSEAVTAL SKILJER MED MER ÄN 5 % KORRIGERAS INSATSEN UTIFRÅN DEN DEL SOM ÖVERSTIGER 5 %.

240129 - RIKSBYGGEN RESERVERAR SIG FÖR EV. TRYCKFEL OCH FÖRBEHÅLLER SIG RÄTTEN TILL ÄNDRINGAR.



**Riksbyggen**  
Rum för hela livet