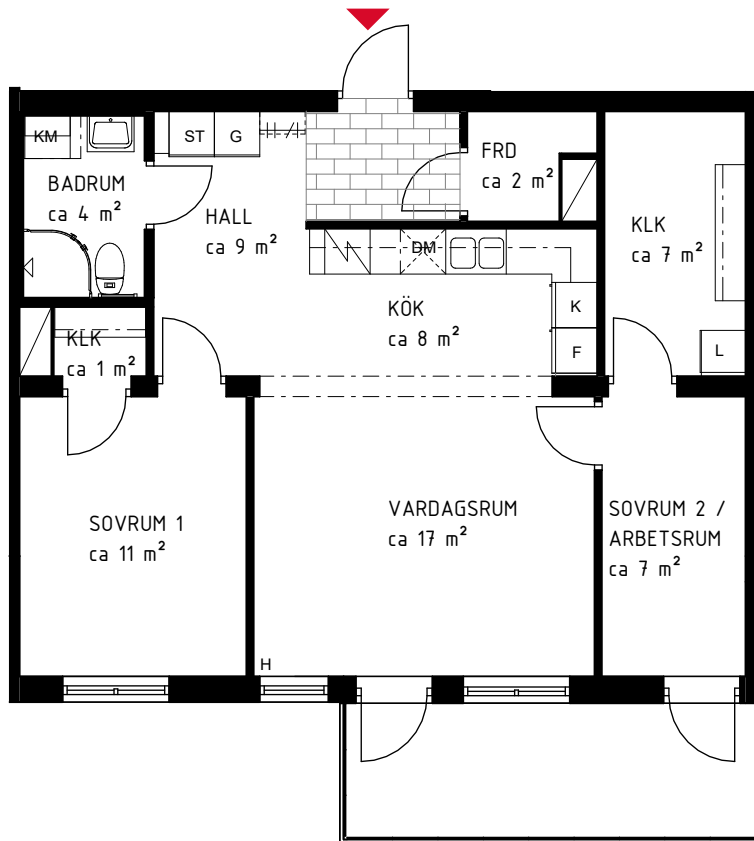


# 3 RoK

## ca 71 m<sup>2</sup>

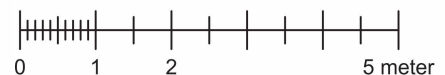
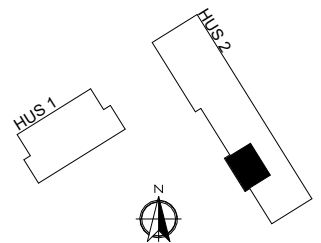
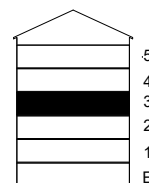
Brf Glasbjörken  
Hus 2, lgh 0333



<b>F</b> FRYSS	<b>G</b> GARDEROB	<b>TM</b> TVÄTTMASKIN	HATTHYLLA
<b>K</b> KYL	<b>ST</b> STÄDSKÅP	<b>TT</b> TORKTUMLARE	FÖRBERETT FÖR HANDDUKSTORK
<b>K</b> <b>F</b> KYL/FRYSS	HÄLL	<b>KM</b> KOMBIMASKIN	
<b>DM</b> DISKMASKIN	<b>UM</b> UGN/MICRO	INSPEKTIONSLUCKA I GOLV	

----- INFÄLLD BALK    H = HÖGERHÄNGT FÖNSTER  
 - - - - - VÄNSTERHÄNGT FÖNSTER

Bröstning för fönster är ca 600mm  
 Rumshöjder ca 2,5 meter och 2,3 meter i badrum  
 Lägenhetsförråd är placerat i lägenheten



PARTERNA ÄR ÖVERENS OM ATT MINDRE FÖRÄNDRINGAR I LÄGENHETENS UTFORMNING, INKLUSIVE TAKHÖJD, SAMT MINDRE AVVIKELSE GÄLLANDE LÄGENHETSAREÅ INTE SKA KOSTNADSREGLERAS. OM TOTALA BOYTAN EFTER EVENTUELL OMMÄTNING MELLAN FÖRHANDS- OCH UPPLÄTELSEAVTAL SKILJER MED MER ÄN 5 % KORRIGERAS INSATSEN UTIFRÅN DEN DEL SOM ÖVERSTIGER 5 %.

230526 - RIKSBYGGEN RESERVERAR SIG FÖR EV. TRYCKFEL OCH FÖRBEHÅLLER SIG RÄTTEN TILL ÄNDRINGAR.