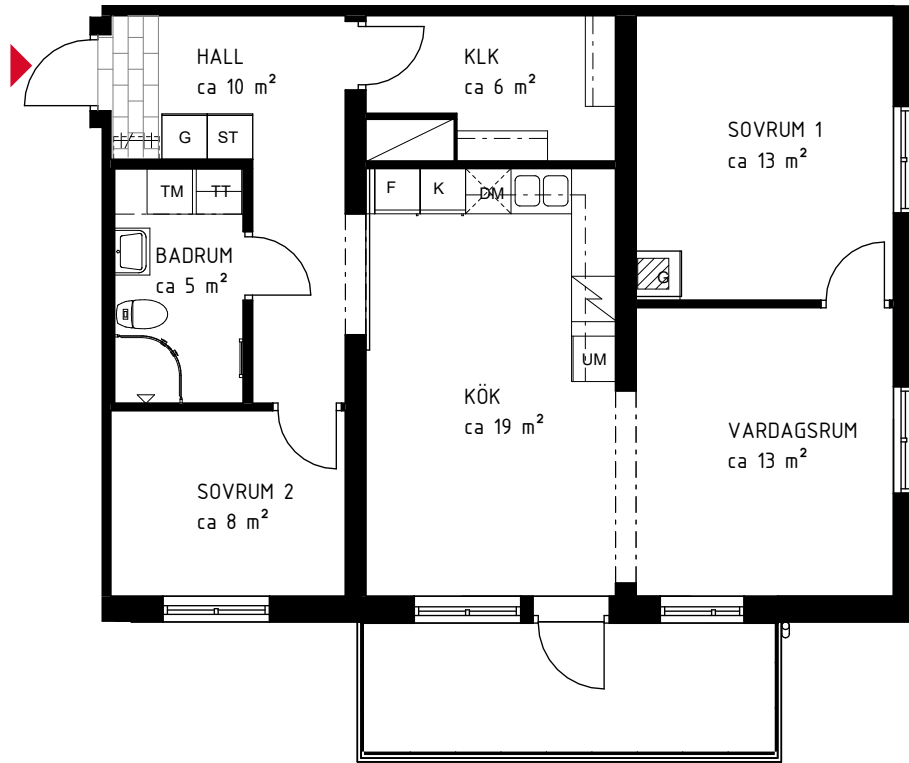


# 3 RoK

## ca 79 m<sup>2</sup>

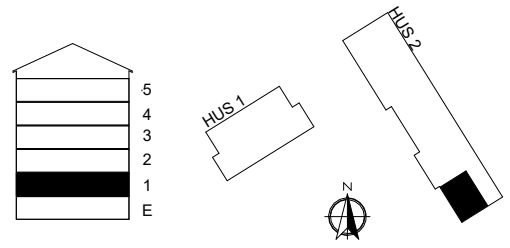
Brf Glasbjörken  
Hus 2, lgh 0312



- |                      |                     |                         |                           |
|----------------------|---------------------|-------------------------|---------------------------|
| <b>F</b> FRYSS       | <b>G</b> GARDEROB   | <b>TM</b> TVÄTTMASKIN   | HATTHYLLA                 |
| <b>K</b> KYL         | <b>ST</b> STÄDSKÅP  | <b>TT</b> TORKTUMLARE   | FÖRBERETT FÖR HANDDUKTORK |
| KYL/FRYSS            | HÄLL                | <b>KM</b> KOMBIMASKIN   |                           |
| <b>DM</b> DISKMASKIN | <b>UM</b> UGN/MICRO | INSPEKTIONSLUCKA I GOLV |                           |

--- INFÄLLD BALK    H = HÖGERHÄNGT FÖNSTER  
- - - - - V = VÄNSTERHÄNGT FÖNSTER

Bröstning för fönster är ca 600mm  
Rumshöjder ca 2,5 meter och 2,3 meter i badrum  
Lägenhetsförråd är placerat på kallvind



PARTERNA ÄR ÖVERENS OM ATT MINDRE FÖRÄNDRINGAR I LÄGENHETENS UTFORMNING, INKLUSIVE TAKHÖJD, SAMT MINDRE AVVIKELSE GÄLLANDE LÄGENHETSAREA INTE SKA KOSTNADSREGLERAS. OM TOTALA BOYTAN EFTER EVENTUELL OMMÄTNING MELLAN FÖRHANDS- OCH UPPLÄTELSEAVTAL SKILJER MED MER ÄN 5 % KORRIGERAS INSATSEN UTIFRÅN DEN DEL SOM ÖVERSTIGER 5 %.

230526 - RIKSBYGGEN RESERVERAR SIG FÖR EV. TRYCKFEL OCH FÖRBEHÅLLER SIG RÄTTEN TILL ÄNDRINGAR.

