

4 (3) RoK, ca 107 m²

Brf Humlen
Lägenhet 3033

FÖRKLARINGAR

BH BRÖSTNINGSHÖJD, MM

G GARDEROB

G TILLVALSGARDEROB

SKJUTDÖRRAR

SG SKJUTDÖRRSGARDEROB/KLK

X SKJUTDÖRR I VÄGG

SKRUVA/BORRA EJ
(Gäller båda sidor av vägg)

LF LINNEFÖRVARING

ST STÅDSKÅP **SF** STÄDFÖRVARING

DM DISKMASKIN

K KYLSKÅP **F** FRYSSKÅP

K/F KOMBINERAT KYL/FRYSSKÅP

o DISKHO **o** MINDRE HO

⚡ SPISHÄLL

M MIKRO I ÖVERSSKÅP

M/U MIKRO/UGN I HÖGSKÅP

— HANDDUKSTORK

TM TVÄTTMASKIN

TT TORKTUMMLARE

KM KOMBINERAD TVÄTTMASKIN/
TORKTUMMLARE

KL KLINKER

↻ DUSCH

⌊ TILLVAL BADKAR

FD FRÅNVAL DÖRR
TILLVAL VÄGG

/// HATTHYLLA **—** KLÄDSTÅNG

FRD FÖRRÅD

VS VATTENFÖRDELARSKÅP

UT UNDERTAK 2400MM
MED VATTENFÖRDELAR

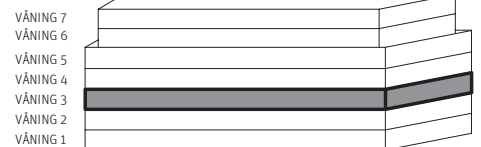
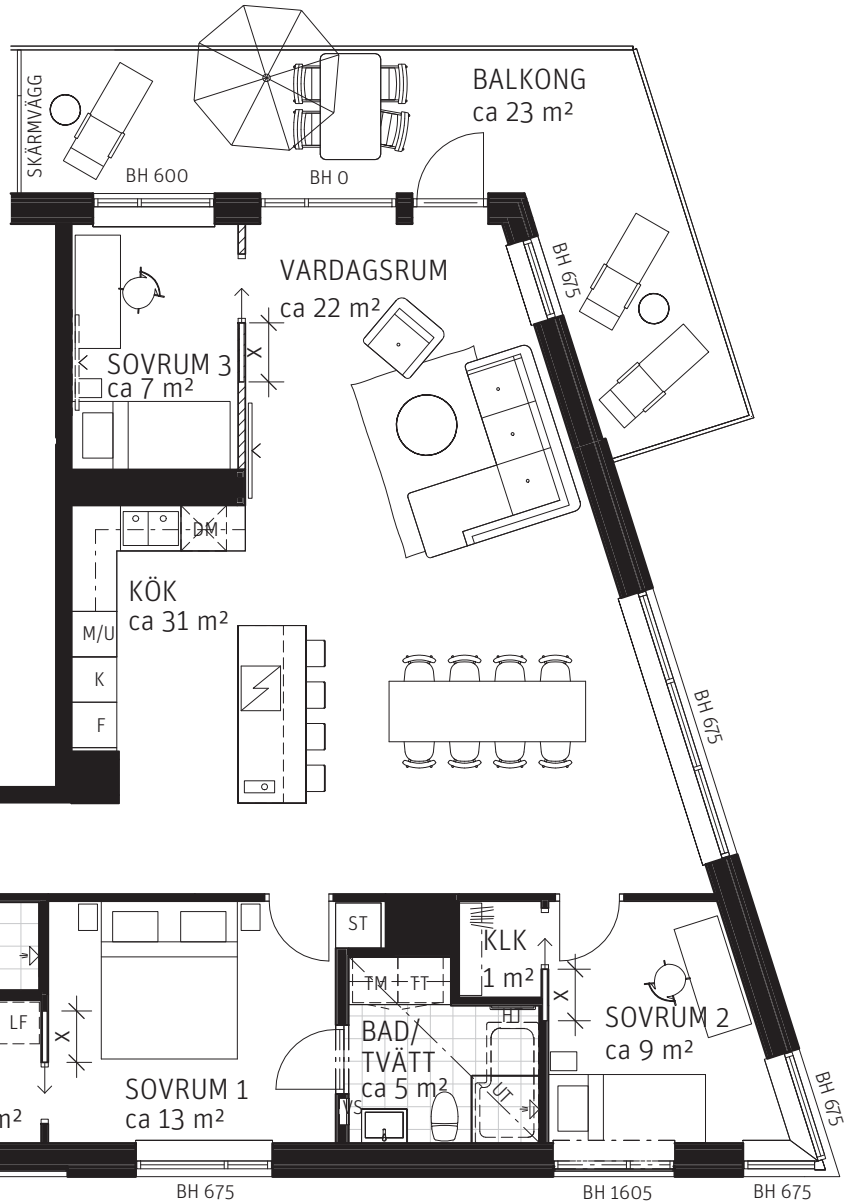
EL EL-CENTRAL

KL TILLVAL KLINKER

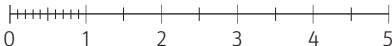
/// FRÅNVALSVÄGG

— FÖRSTÄRKT VÄGG/TV-PLACERING

== TV-PLACERING VID VAL AV FRÅNVALSVÄGG



METER SKALA 1:100



RUBRIK ANGER ANTAL RUM SOM UPPLÅTS AV BOSTADSRÄTTSFÖRENINGEN ENLIGT EKONOMISK PLAN. SIFFRAN INOM PARENTES I RUBRIKEN ANGER ANTAL RUM SOM PLANLÖSNINGEN KAN ÄNDRAS TILL GENOM KÖPARENS TILLVAL.

PARTERNA ÄR ÖVERENS OM ATT MINDRE FÖRÄNDRINGAR I LÄGENHETENS UTFORMNING, INKLUSIVE TAKHÖJD, SAMT MINDRE AVVIKELSE GÄLLANDE LÄGENHETSAREA INTE SKA KOSTNADSREGLERAS. OM TOTALA BOYTAN EFTER EVENTUELL OMMÄTNING MELLAN FÖRHANDS- OCH UPPLÅTELSEAVTAL SKILJER MED MER ÄN 5 % KORRIGERAS INSATSEN UTIFRÅN DEN DEL SOM ÖVERSTIGER 5 %.

240930 - RIKSBYGGGEN RESERVERAR SIG FÖR EV. TRYCKFEL OCH FÖRBEHÅLLER SIG RÄTTEN TILL ÄNDRINGAR.