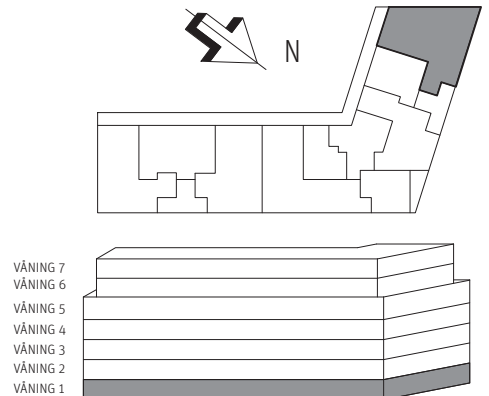
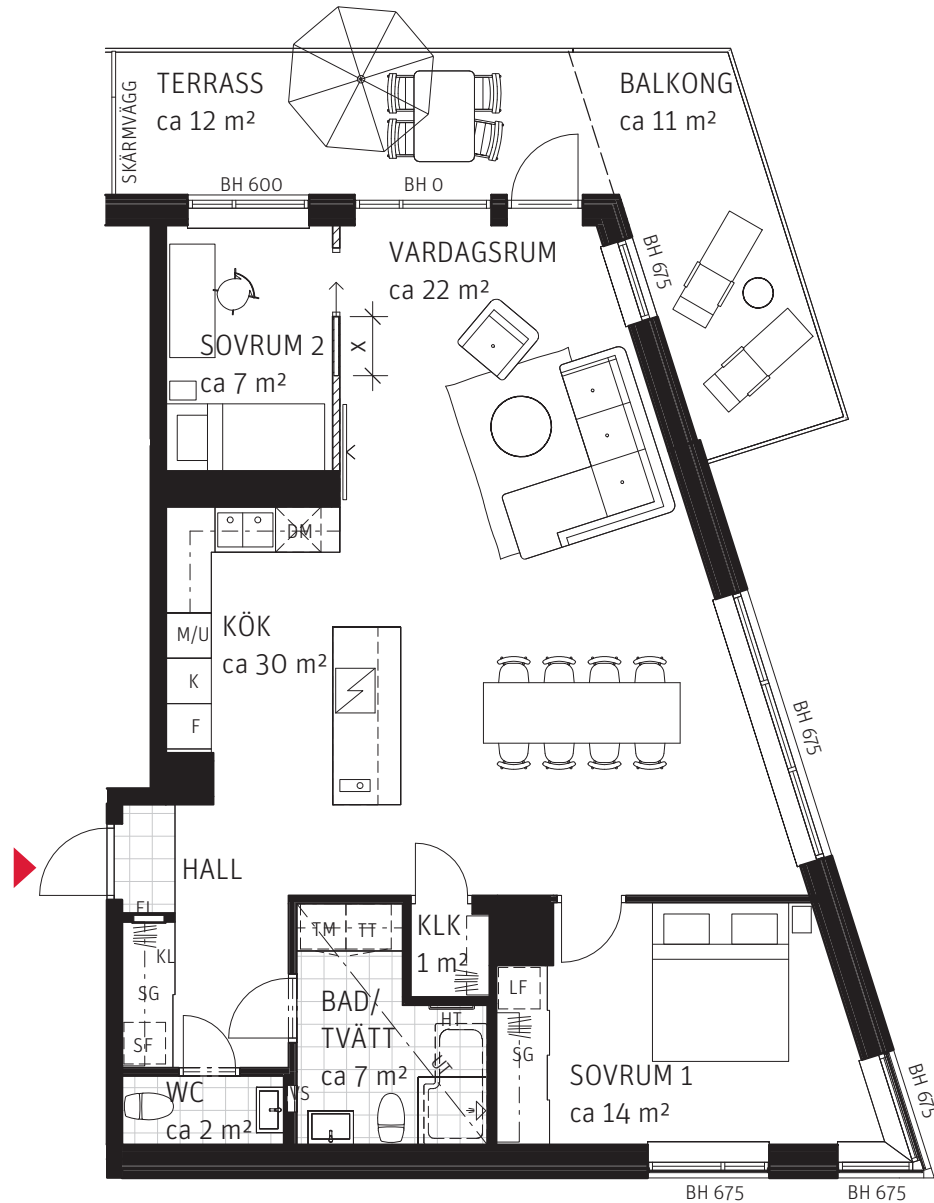


3 (2) RoK, ca 94 m²

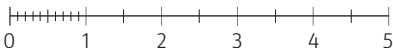
Brf Humlen
Lägenhet 3013

FÖRKLARINGAR

- BH BRÖSTNINGSHÖJD, MM
- G** GARDEROB
- G** TILLVALSGARDEROB
- SKJUTDÖRRAR
- SG SKJUTDÖRRSGARDEROB/KLK
- X SKJUTDÖRR I VÄGG
- X SKRUVA/BORRA EJ
(Gäller båda sidor av vägg)
- LF LINNEFÖRVARING
- ST STÄDSKÅP **SF** STÄDFÖRVARING
- DM DISKMASKIN
- K KYLSKÅP **F** FRYSSKÅP
- K/F KOMBINERAT KYL-/FRYSSKÅP
- DISKHO **MINDRE HO**
- SPISHÄLL
- M MIKRO I ÖVERSSKÅP
- M/U MIKRO/UGN I HÖGSKÅP
- HANDDUKSTORK
- TM TVÄTTMASKIN
- TT TORKTUMMLARE
- KM KOMBINERAD TVÄTTMASKIN/
TORKTUMMLARE
- KLINKER
- DUSCH
- TILLVAL BADKAR
- FD FRÅNVAL DÖRR
TILLVAL VÄGG
- HATTHYLLA **KLÄDSTÅNG**
- FRD FÖRRÅD
- VS VATTENFÖRDELARSKÅP
- UT UNDERTAK 2400MM
MED VATTENFÖRDELAE
- EL EL-CENTRAL
- KL TILLVAL KLINKER
- FRÅNVALSVÄGG
- FÖRSTÄRKT VÄGG/TV-PLACERING
- TV-PLACERING VID VAL AV FRÅNVALSVÄGG



METER SKALA 1:100



RUBRIK ANGER ANTAL RUM SOM UPPLÅTS AV BOSTADSRÄTTSFÖRENINGEN ENLIGT EKONOMISK PLAN. SIFFRAN INOM PARENTES ANGER ANTAL RUM SOM PLANLÖSNINGEN KAN ÄNDRAS TILL GENOM KÖPARENS TILLVAL.

PARTERNA ÄR ÖVERENS OM ATT MINDRE FÖRÄNDRINGAR I LÄGENHETENS UTFORMNING, INKLUSIVE TAKHÖJD, SAMT MINDRE AVVIKELSE GÄLLANDE LÄGENHETSAREA INTE SKA KOSTNADSREGLERAS. OM TOTALA BOYTAN EFTER EVENTUELL OMMÄTNING MELLAN FÖRHANDS- OCH UPPLÅTELSEAVTAL SKILJER MED MER ÄN 5 % KORRIGERAS INSATSEN UTIFRÅN DEN DEL SOM ÖVERSTIGER 5 %.

240930 - RIKSBYGGEN RESERVERAR SIG FÖR EV. TRYCKFEL OCH FÖRBEHÅLLER SIG RÄTTEN TILL ÄNDRINGAR.