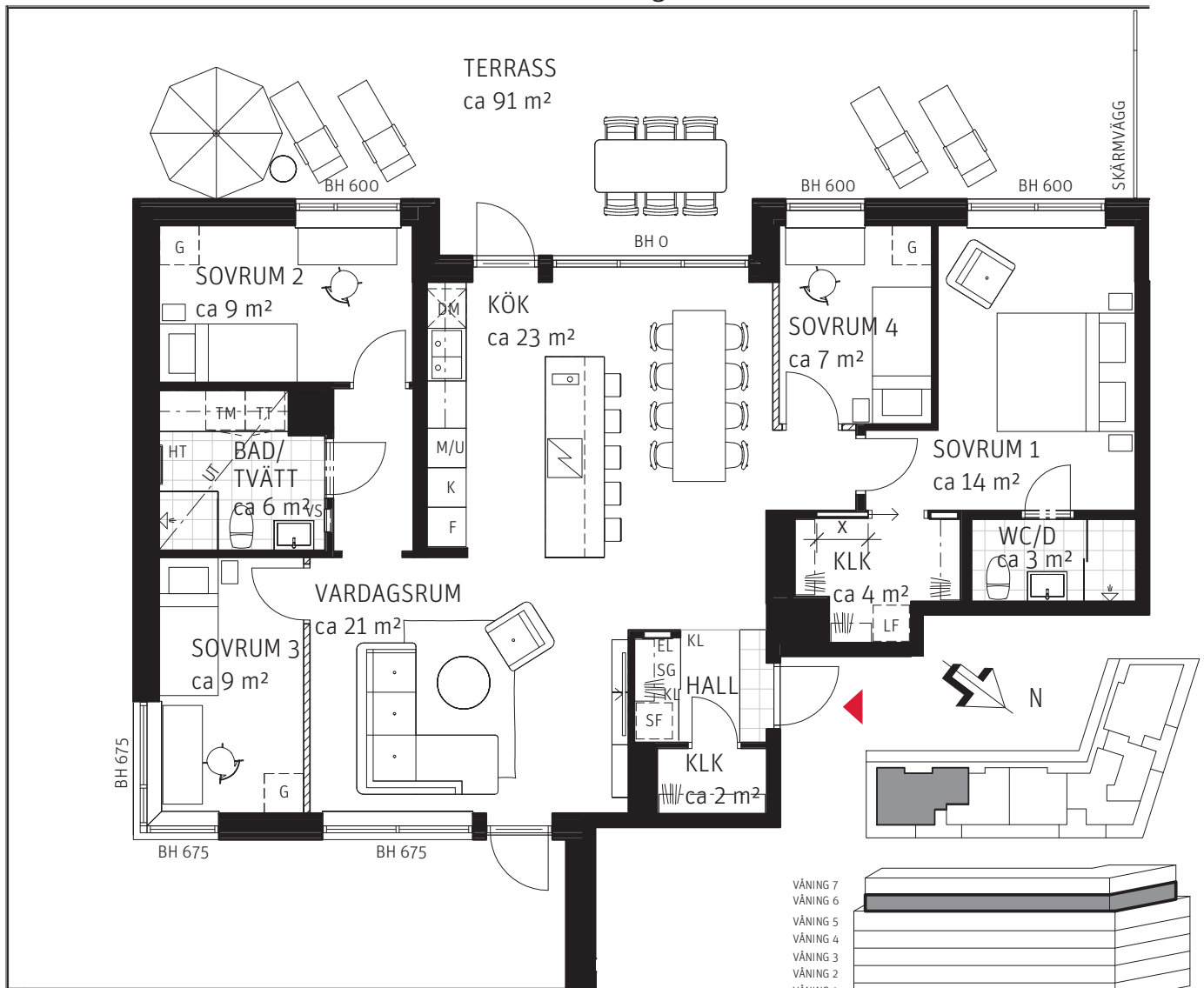


5 (4, 3) RoK, ca 110 m²

Brf Humlen
Lägenhet 1061



FÖRKLARINGAR

BH BRÖSTNINGSHÖJD, MM

G GARDEROB

G TILLVALSGARDEROB

SKJUTDÖRRAR

SG SKJUTDÖRRSGARDEROB/KLK

X SKJUTDÖRR I VÄGG

SKRUVA/BORRA EJ

(Gäller båda sidor av vägg)

LF LINNEFÖRVARING

ST STÅDSKÅP SF STÄDFÖRVARING

DM DISKMASKIN

K KYLSKÅP F FRYSSKÅP

K/F KOMBINERAT KYL-/FRYSSKÅP

o DISKHO o MINDRE HO

SPISHÄLL

M MIKRO I ÖVERSSKÅP

M/U MIKRO/UGN I HÖGSKÅP

HANDDUKSTORK

TM TVÄTTMASKIN

TT TORKTUMMLARE

KM KOMBINERAD TVÄTTMASKIN/
TORKTUMMLARE

KLINKER

DUSCH

TILLVAL BADKAR

FD FRÅNVAL DÖRR
TILLVAL VÄGG

HATTHYLLA KLÄDSTÅNG

FRD FÖRRÅD

VS VATTENFÖRDELARSKÅP

UT UNDERTAK 2400MM

MED VATTENFÖRDELARE

EL EL-CENTRAL

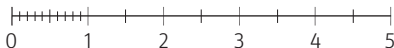
KL TILLVAL KLINKER

FRÅNVALSVÄGG

FÖRSTÄRKT VÄGG/ TV-PLACERING

TV-PLACERING VID VAL AV FRÅNVALSVÄGG

METER SKALA 1:100



RUBRIK ANGER ANTAL RUM SOM UPPLÅTS AV BOSTADSRÄTTSFÖRENINGEN ENLIGT EKONOMISKT PLAN. SIFFRAN INOM PARENTES I RUBRIKEN ANGER ANTAL RUM SOM PLANLÖSNINGEN KAN ÄNDRAS TILL GENOM KÖPARENS TILLVAL.

PARTERNA ÄR ÖVERENS OM ATT MINDRE FÖRÄNDRINGAR I LÄGENHETENS UTFORMNING, INKLUSIVE TAKHÖJD, SAMT MINDRE AVVIKELSE GÄLLANDE LÄGENHETSAREAN INTE SKA KOSTNADSREGLERAS. OM TOTALA BOYTAN EFTER EVENTUELL ÖMMÄTNING MELLAN FÖRHANDS- OCH UPPLÅTELSEAVTAL SKILJER MED MER ÄN 5 % KORRIGERAS INSATSEN UTIFRÅN DEN DEL SOM ÖVERSTIGER 5 %.

240930 - RIKSBYGGGEN RESERVERAR SIG FÖR EV. TRYCKFEL OCH FÖRBEHÅLLER SIG RÄTTEN TILL ÄNDRINGAR.