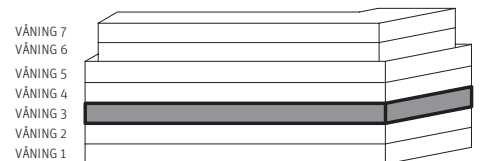
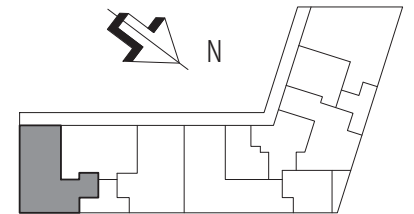
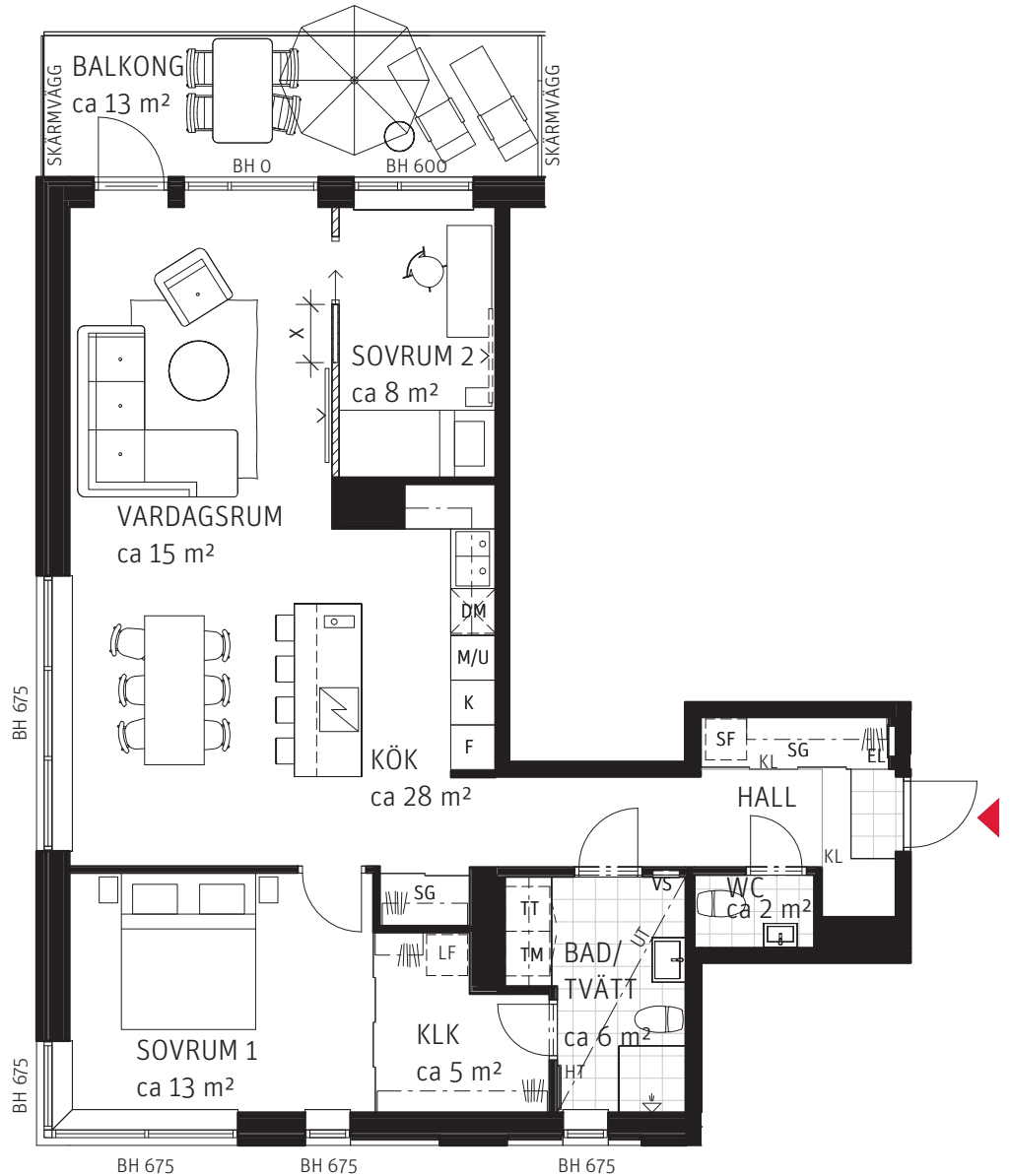


3 (2) RoK, ca 89 m²

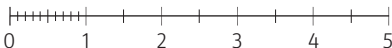
Brf Humlen
Lägenhet 1031

FÖRKLARINGAR

- BH BRÖSTNINGSHÖJD, MM
- G GARDEROB
- G TILLVALSGARDEROB
- SKJUTDÖRRAR
- SG SKJUTDÖRRSGARDEROB/KLK
- X SKJUTDÖRR I VÄGG
- SKRUVA/BORRA EJ
(Gäller båda sidor av vägg)
- LF LINNEFÖRVARING
- ST STÅDSKÅP SF STÄDFÖRVARING
- DM DISKMASKIN
- K KYLSKÅP F FRYSSKÅP
- K/F KOMBINERAT KYL-/FRYSSKÅP
- DISKHO MINDRE HO
- SPISHÄLL
- M MIKRO I ÖVERSSKÅP
- M/U MIKRO/UGN I HÖGSKÅP
- HANDDUKSTORK
- TM TVÄTTMASKIN
- TT TORKTUMMLARE
- KM KOMBINERAD TVÄTTMASKIN/
TORKTUMMLARE
- KLINKER
- DUSCH
- TILLVAL BADKAR
- FD FRÅNVAL DÖRR
TILLVAL VÄGG
- HATTBYLLA KLÄDSTÅNG
- FRD FÖRRÅD
- VS VATTENFÖRDELARSKÅP
- UT UNDERTAK 2400MM
MED VATTENFÖRDELARE
- EL EL-CENTRAL
- KL TILLVAL KLINKER
- FRÅNVALSVÄGG
- FÖRSTÄRKT VÄGG/TV-PLACERING
- TV-PLACERING VID VAL AV FRÅNVALSVÄGG



METER SKALA 1:100



RUBRIK ANGER ANTAL RUM SOM UPPLÅTS AV BOSTADSRÄTTSFÖRENINGEN ENLIGT EKONOMISK PLAN. SIFFRAN INOM PARENTES I RUBRIKEN ANGER ANTAL RUM SOM PLANLÖSNINGEN KAN ÄNDRAS TILL GENOM KÖPARENS TILLVAL.

PARTERNA ÄR ÖVERENS OM ATT MINDRE FÖRÄNDRINGAR I LÄGENHETENS UTFORMNING, INKLUSIVE TAKHÖJD, SAMT MINDRE AVVIKELSE GÄLLANDE LÄGENHETSAREA INTE SKA KOSTNADSREGLERAS. OM TOTALA BOYTAN EFTER EVENTUELL OMMÄTNING MELLAN FÖRHANDS- OCH UPPLÅTELSEAVTAL SKILJER MED MER ÄN 5 % KORRIGERAS INSATSEN UTIFRÅN DEN DEL SOM ÖVERSTIGER 5 %.

240930 - RIKSBYGGGEN RESERVERAR SIG FÖR EV. TRYCKFEL OCH FÖRBEHÅLLER SIG RÄTTEN TILL ÄNDRINGAR.