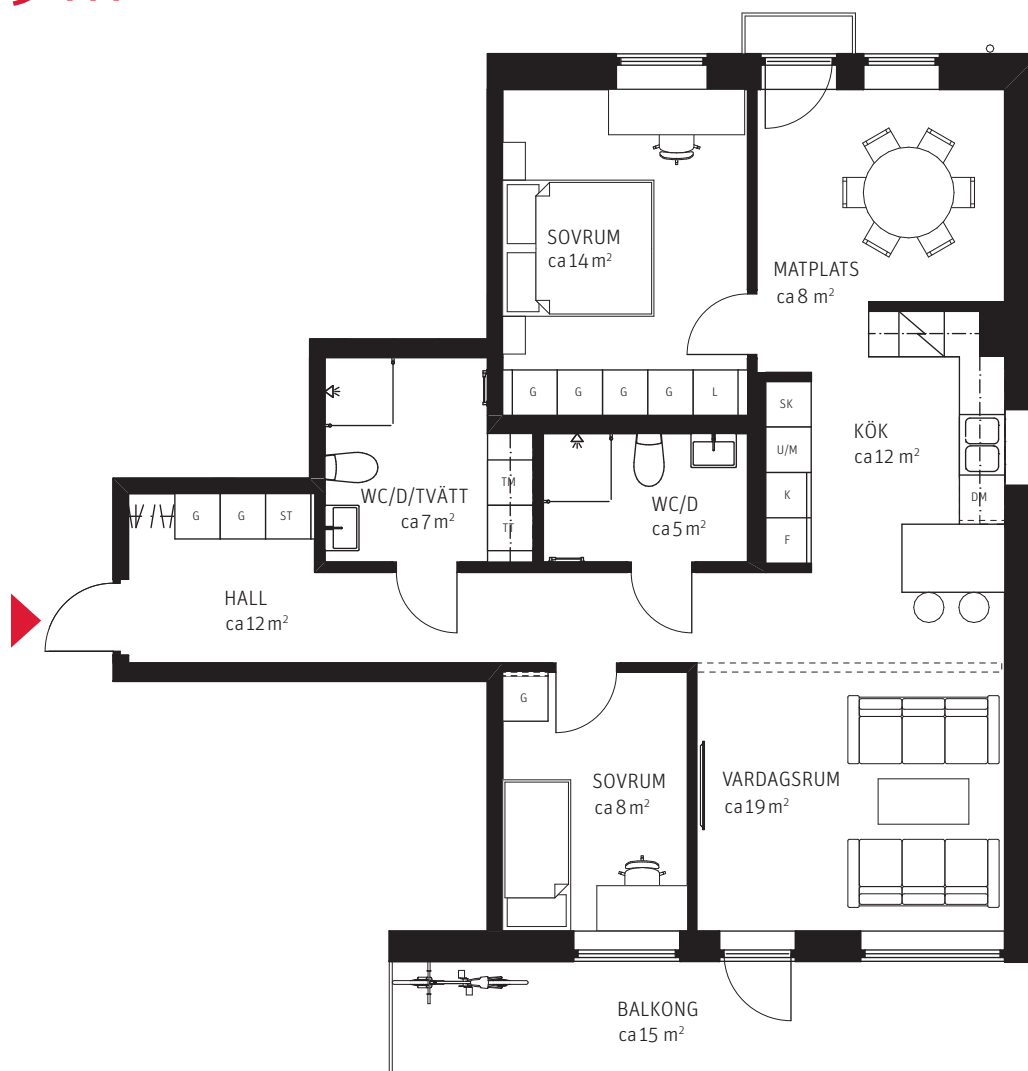


# 3 RoK ca 89 m<sup>2</sup>

Brf Kronomagasinet  
Lägenhet 1221

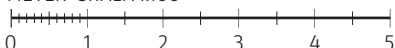


## FÖRKLARINGAR

RUMSHÖJD: 2,5M DÄR EJ ANNAT ANGES

<b>K</b> KYL	<b>F</b> FRYS	<b>SK</b> SKAFFERI	<b>KM</b> KOMBIVÄTTMASKIN
<b>K/F</b> KYL/FRYS	<b>U/M</b> HÖGSKÅP UGN/MIKRO	<b>G</b> GARDEROB	<b>G</b> FLYTTBAR GARDEROB
<b>DM</b> DISKMASKIN	<b>TM</b> TVÄTTMASKIN	<b>L</b> LINNESKÅP	<b>ST</b> STÄDSKÅP
<b>SP</b> SPISHÄLL	<b>TT</b> TORKTUMLARE	<b>///</b> KAPPHYLLA/KLÄDSTÅNG	<b>---</b> TILLVALSVÄGG

METER SKALA 1:100



PARTERNA ÄR ÖVERENS OM ATT MINDRE FÖRÄNDRINGAR I LÄGENHETENS UTFORMNING, INKLUSIVE TAKHÖJD, SAMT MINDRE AVVIKELSE GÄLLANDE LÄGENHETSAREA INTE SKA KOSTNADSREGLERAS. OM TOTALA BOYTAN EFTER EVENTUELL ÖMMÄTNING MELLAN FÖRHANDS- OCH UPPLÄTELSEAVTAL SKILJER MED MER ÄN 5 % KORRIGERAS INSATSEN UTIFRÅN DEN DEL SOM ÖVERSTIGER 5 %.

240119 - RIKSBYGGEN RESERVERAR SIG FÖR EV. TRYCKFEL OCH FÖRBEHÅLLER SIG RÄTTEN TILL ÄNDRINGAR.