

7 RoK, ca 135 m²

Planlösning

Kv Sandhamn

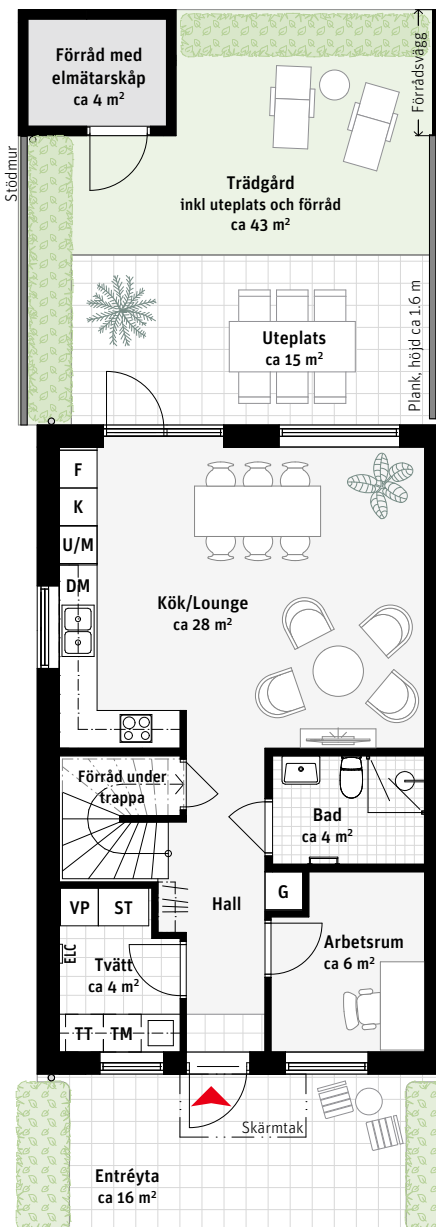
Hus 101

Total tomtarea: ca 127 m²

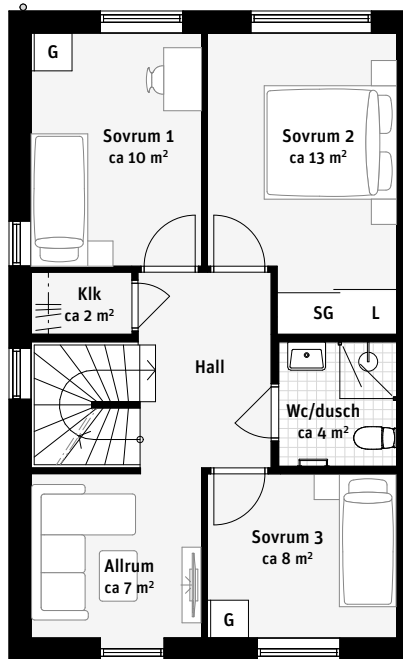
Förklaringar:

K	Kylskåp	↪	Handdukstork	VP	Värmepump
F	Frys	G	Garderob	ELC	Elcentral
⊙	Inbyggnadshäll	ST	Städsåp	◦	Stuprör
U/M	Ugn/Mikro	L	Linneförvaring	TF	Takfönster
DM	Diskmaskin	Klk	Klädkammare		
TM	Tvättmaskin	⌌	Hatthylla		
TT	Torktumlare	SG	Skjutdörrsgarderob		

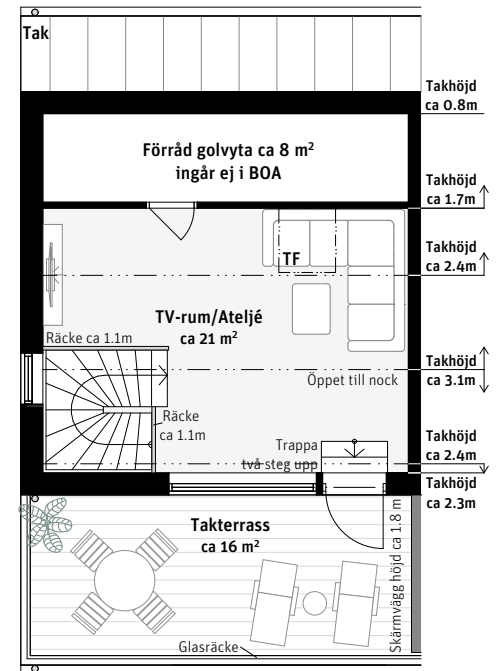
Entréplan



Mellanvåning

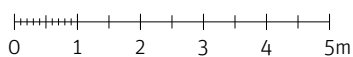


Ovanvåning



Takhöjd, ca 2.5 m om inget annat anges.

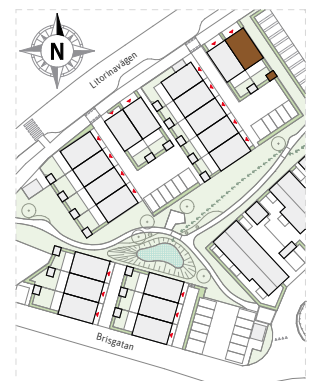
Skala, 1:120



Ytor är beräknade enligt Svensk standard SS 21054:2020. Ytor är beräknade utifrån systemhandlingar. Efter detaljprojektering kan mindre förändringar ske.

Riksbyggen reserverar sig för ev. tryckfel och förbehåller sig rätten till ändringar.

Sektion:



Versionsdatum: 2023-04-12