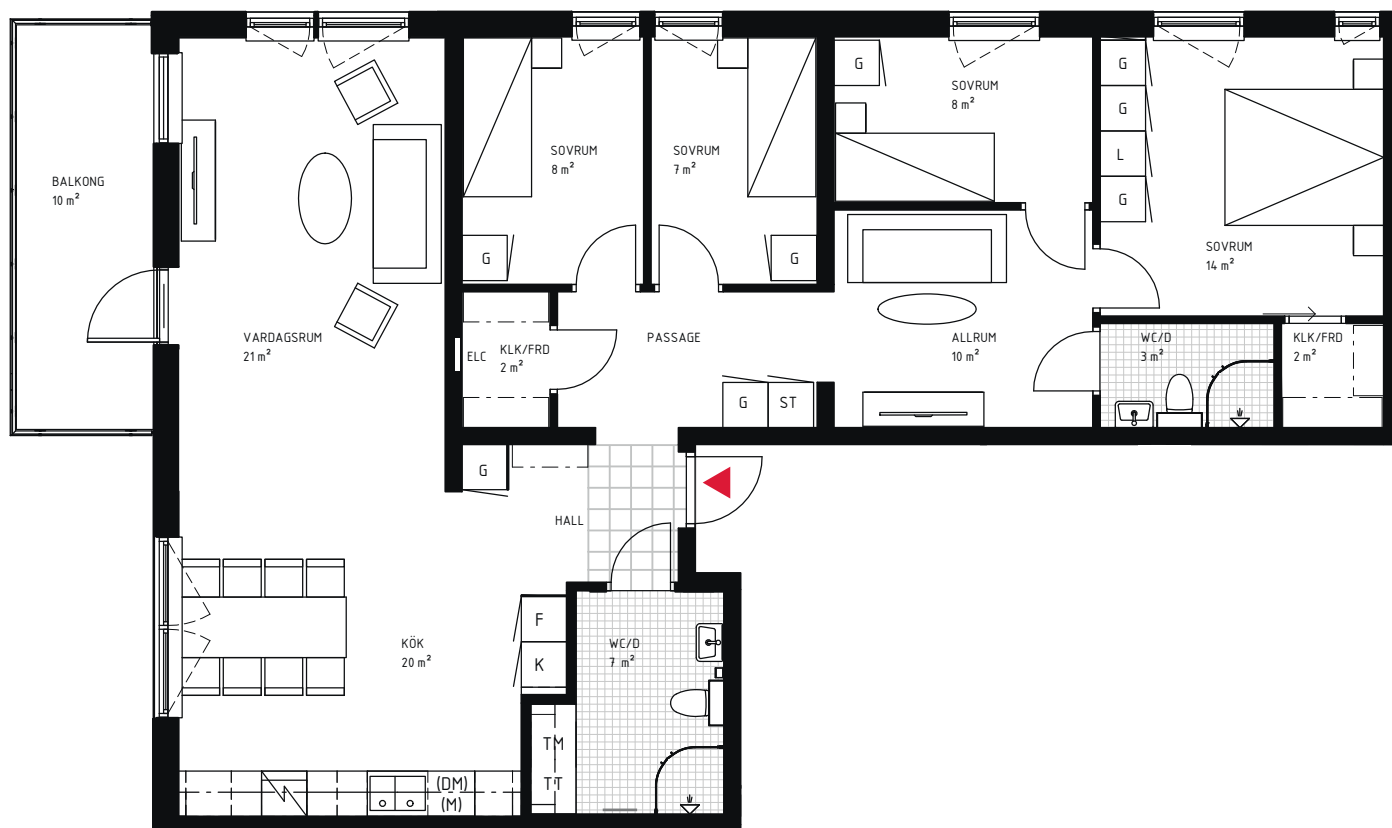


5 RoK, ca 118 m²

Brf Sjömärket i Västerås Trapphus 4. Lgh 4501



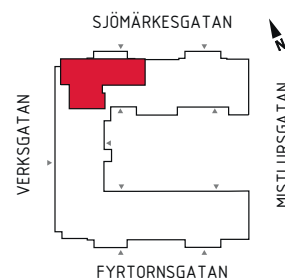
FÖRKLARINGAR

Ytangivelserna på ritningen är ungefärliga och ska endast ses som vägledande. Ytor som anges i rummen kan ej räknas samman till bostadens totala yta.

- | | | | |
|------|--|-----|--|
| K/F | Kyl/Frys | | Handdukstork
(preliminär placering) |
| K | Kyl | F | Frys |
| | Induktionshäll &
varmluftsugn i underskåp | | Klinker |
| (M) | Mikrovågsugn | G | Garderob |
| (DM) | Diskmaskin | ST | Städskåp |
| --- | Hatthylla/klädstång | L | Linneskåp |
| TM | Tvättmaskin med
bänkskiva och överskåp | KLK | Klädkammare |
| TT | Torktumlare med
bänkskiva och överskåp | FRD | Förråd |
| KM | Kombi tvätt/tork med
bänkskiva och överskåp | ELC | El- & mediacentral
(preliminär placering) |
| | | | Uteplats |
| | | | Ovan balkong |

SITUATIONSPLAN

	TRAPPHUS 1-2	TRAPPHUS 3	TRAPPHUS 4-5
PLAN 5			
PLAN 4			
PLAN 3			
PLAN 2			
PLAN 1			
PLAN 0			



METER SKALA 1:100

