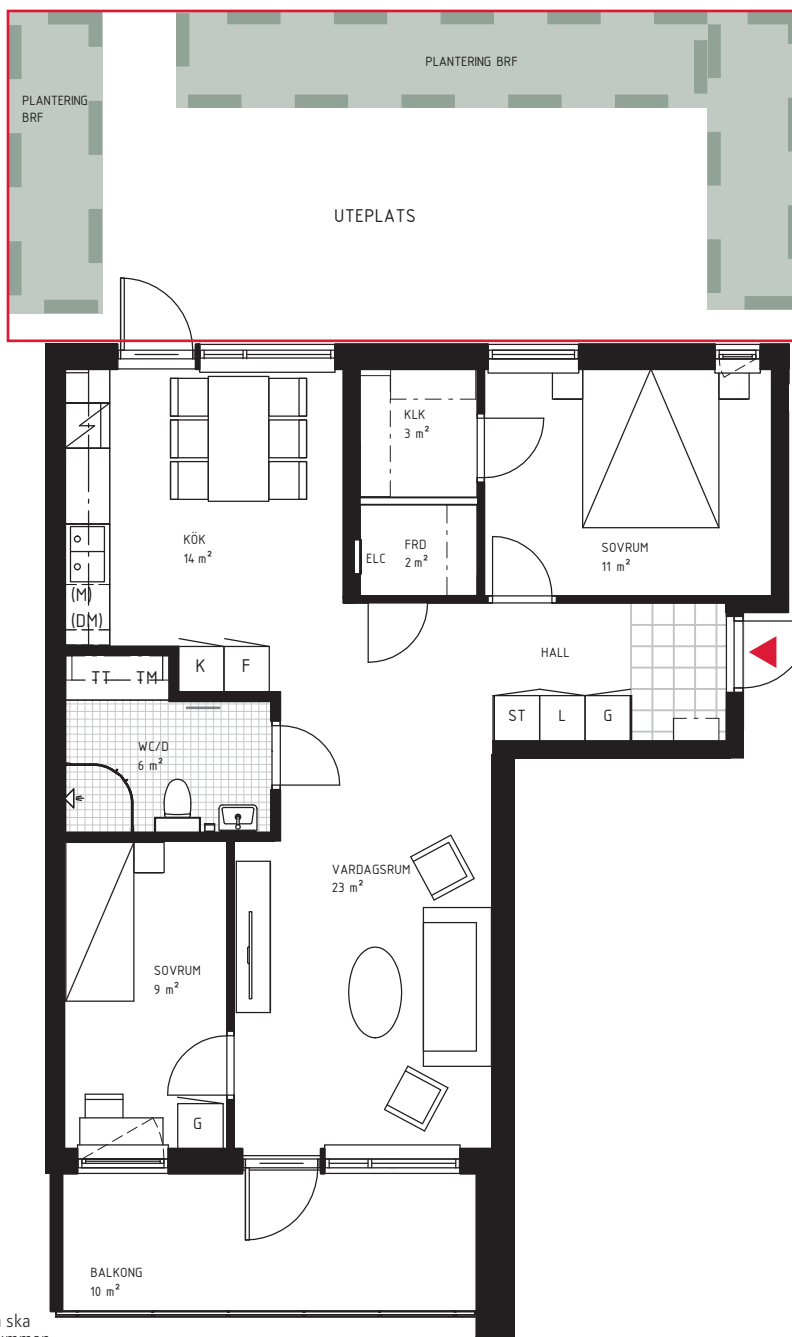


# 3 RoK, ca 76 m<sup>2</sup>

## Brf Sjömärket i Västerås Trapphus 1. Lgh 1104



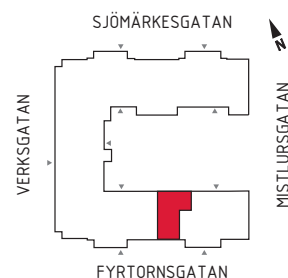
### FÖRKLARINGAR

Ytangelserna på ritningen är ungefärliga och ska endast ses som vägledande. Ytor som anges i rummen kan ej räknas samman till bostadens totala yta.

- |      |   |     |  |
|------|---|-----|--|
| K/F  | Kyl/Frys                                    |     | Handdukstork<br>(preliminär placering)       |
| K    | Kyl   | F   | Frys   |
|      | Induktionshäll & varmluftsugn i underskåp   |     | Klinker                                      |
| (M)  | Mikrovågsugn                                | G   | Garderob                                     |
| (DM) | Diskmaskin                                  | ST  | Städskåp                                     |
| ---  | Hatthylla/klädstång                         | L   | Linneskåp                                    |
| TM   | Tvättmaskin med bänkskiva och överskåp      | KLK | Klädkammare                                  |
| TT   | Torktumlare med bänkskiva och överskåp      | FRD | Förråd                                       |
| KM   | Kombi tvätt/tork med bänkskiva och överskåp | ELC | El- & mediacentral<br>(preliminär placering) |
|      |   |     | Uteplats                                     |

### SITUATIONSPLAN

	TRAPPHUS 1-2	TRAPPHUS 3	TRAPPHUS 4-5
PLAN 5			
PLAN 4			
PLAN 3			
PLAN 2			
PLAN 1			
PLAN 0			



METER SKALA 1:100

