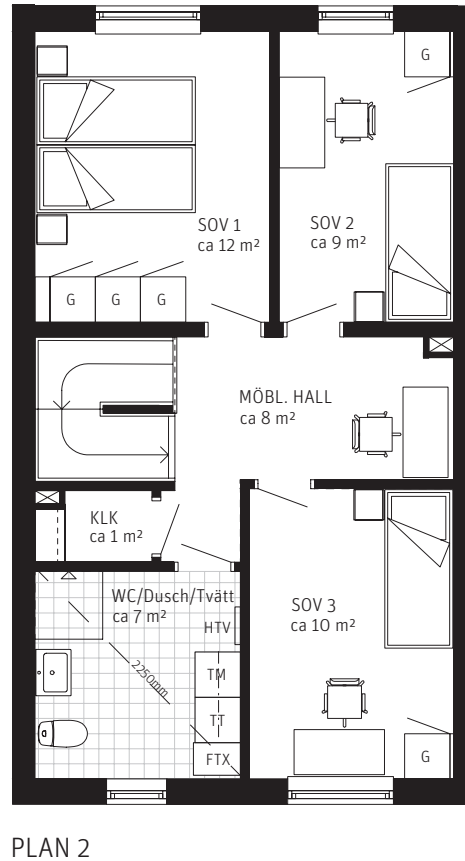
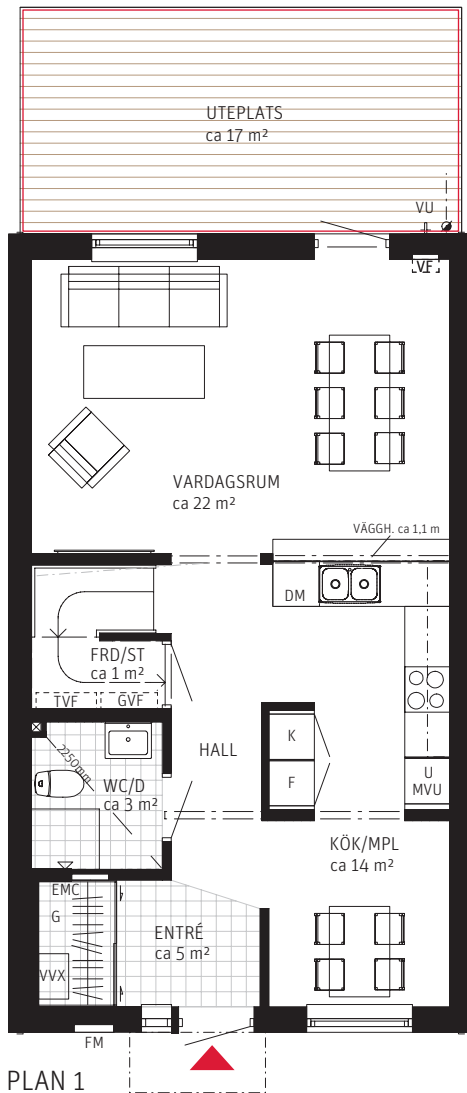
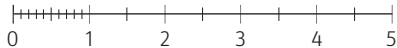


# 4 RoK, ca 110 m<sup>2</sup>

## Stensjöparken 1 Radhus 9



METER SKALA 1:100



### FÖRKLARINGAR

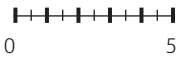
Generell takhöjd i bostadshus ca 2500 mm, om inget annat anges.

Garderob	Spishäll	Synlig takbalk
Skjutdörrar	Ugn/Mikro i högskåp	Trumma för spisfläkt
KLK Klädskåp	HTV Handdukstork (vattenburen)	TVF Tappvattenfördelarskåp
FRD/ST Förråd/Städ	TM Tvättmaskin	GVF Värmefördelarskåp
Diskmaskin	TT Torktumlare	EMC Skåp för EL/IT
Frysskåp	▽ Dusch med duschväggar	FM Fasadmätare
Kylskåp	VU/VF Vattenutkastare/ Vattenfördelare	FTX Från- och tilluftsventilation
Diskho		VVX Värmeväxlare
		Klädstång
		Uteplats

# Situationsplan radhus 9








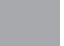

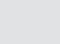


METER



## FÖRKLARINGAR

Tomtareal ca 186+69 m<sup>2</sup>.

- |   |               |   |            |   |                               |
|---|---------------|---|------------|---|-------------------------------|
|  | Träd          |  | Häck       |  | Altan med trätrall            |
|  | Plantering    |  | Gräsmatta  |  | Förråd om ca 4 m <sup>2</sup> |
|   | Markhöjningar |  | Betongsten |  | Soppuppställning              |
|   |               |  | Asfalt     |   |                               |

## ORIENTERINGSFIGUR STENSJÖPARKEN

