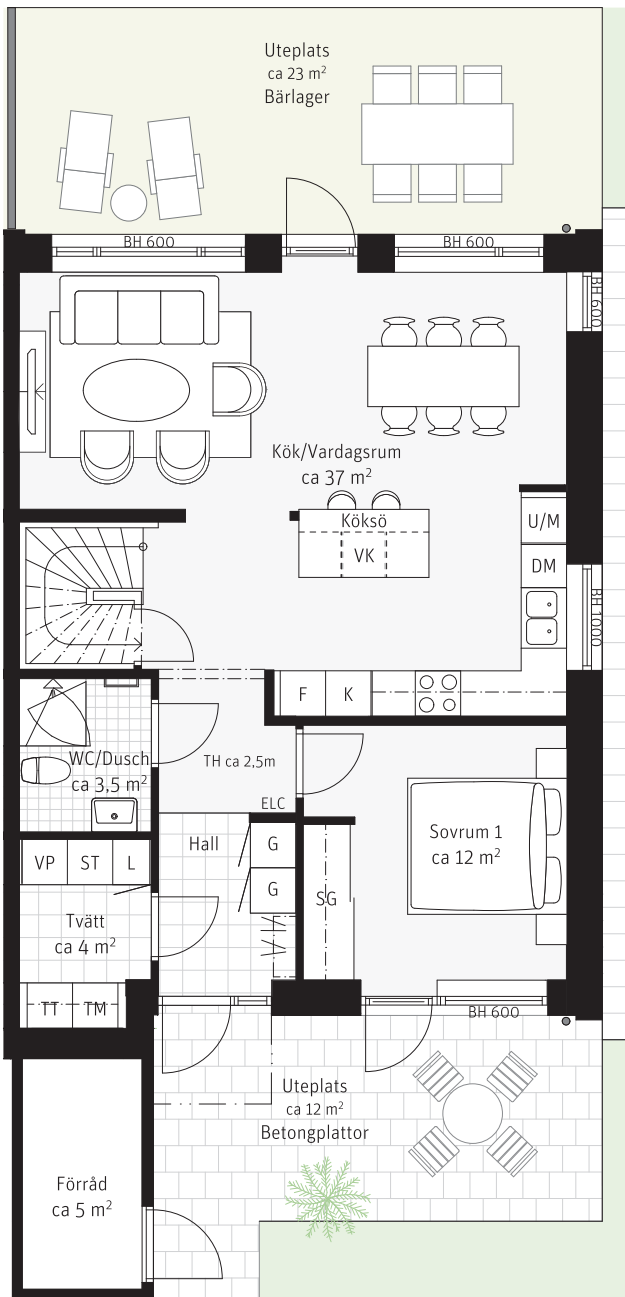


# 5 RoK, ca 121 m<sup>2</sup>

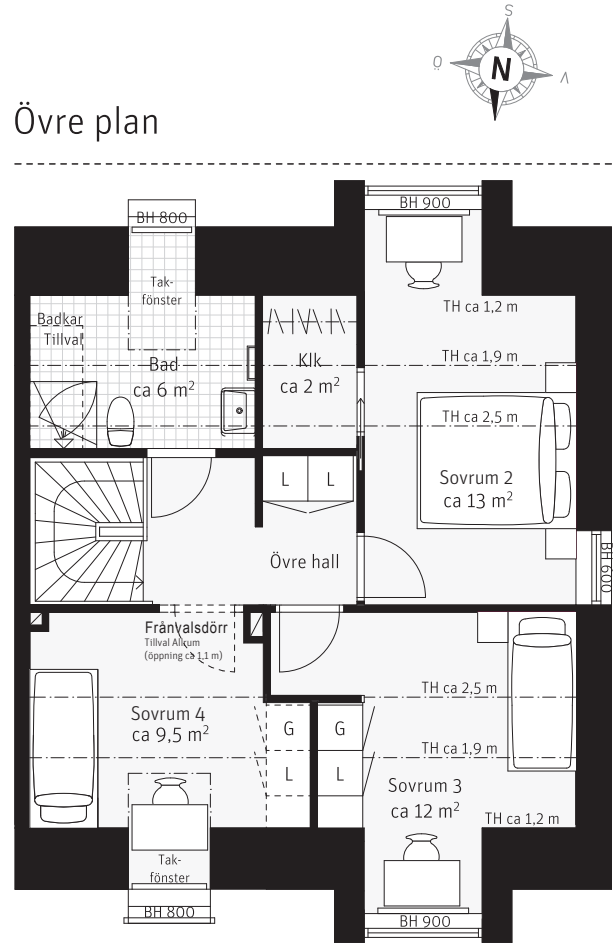
## Äppellunden 2

Hus 026, prel. tomtarea ca 407 m<sup>2</sup>

### Entréplan



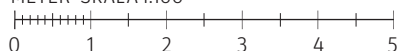
### Övre plan



### FÖRKLARINGAR

|     |                |     |                                          |     |                                |
|-----|----------------|-----|------------------------------------------|-----|--------------------------------|
| K   | Kylskåp        | G   | Garderob                                 | ELC | Elcentral preliminär placering |
| F   | Frys           | ST  | Städsåp                                  |     | Radiator preliminär placering  |
|     | Inbyggnadshäll | L   | Linneförvaring                           | VK  | Vinkyl tillval                 |
| U/M | Ugn/Mikro      | Klk | Klädkammare                              | BH  | Bröstningshöjd                 |
| DM  | Diskmaskin     |     | Hatthylla                                | TH  | Takhöjd                        |
| --- | Överskåp       | SG  | Skjutdörrsgarderob                       | o   | Stuprör                        |
| TM  | Tvättmaskin    | VP  | Plats för Värmepump/Ventilationsaggregat |     |                                |
| TT  | Torktumlare    |     | Handduktork preliminär placering         |     |                                |

METER SKALA 1:100



SEKTION

### SITUATIONSPLAN

