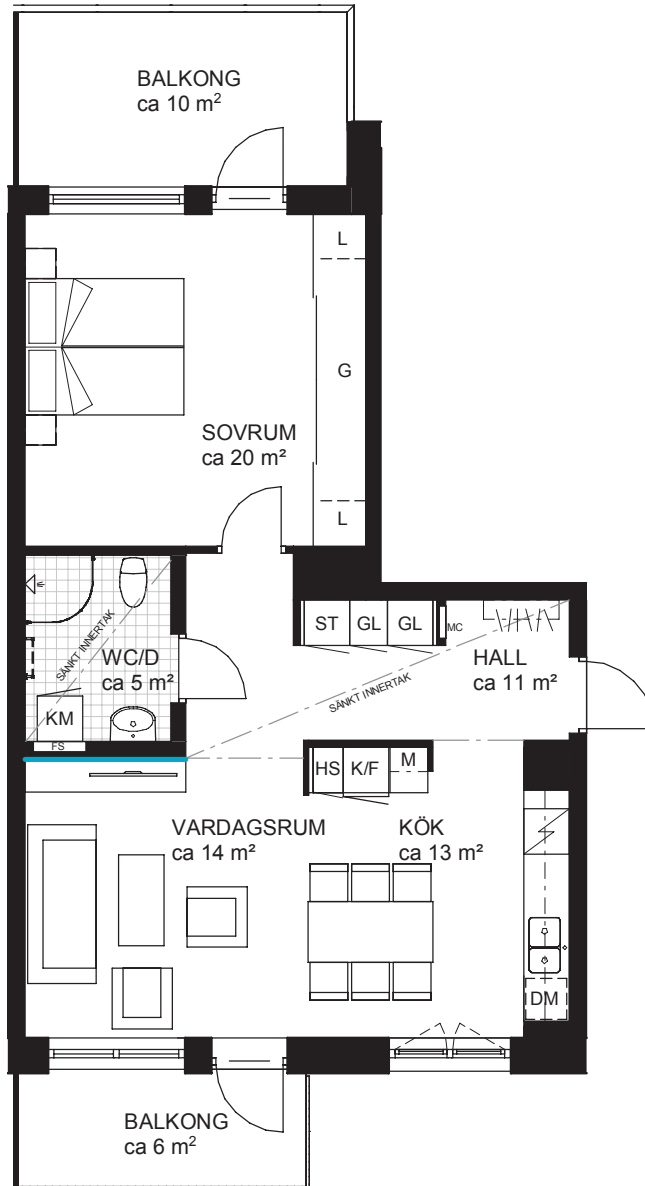


2 rok ca 63 m²

Brf Petunia Lgh 8041



FÖRKLARINGAR

- | | | | |
|-------------|------------------------|-------------------------------|----------------------------------|
| GARDEROB | LINNESKÅP | REKOMMENDERAD PLACERING AV TV | FÖRSTÄRKNING AV VÄGG |
| STÄDSKÅP | GARDEROB/LINNESKÅP | HANDDUKSTORK (TILLVAL) | SÄNKT INNERTAK, TAKHÖJD CA 2,3 M |
| DUSCHVÄGGAR | DISKHO | PLACERING AV FÖRDELARSKÅP | VÄGGSKÅP |
| HATTHYLLA | MIKROVÅGSUGN | PLACERING AV MEDIACENTRAL | KLINKER |
| DISKMASKIN | INDUKTIONSHÄLL OCH UGN | KOMBIMASKIN FÖR TVÄTT/TORK | PARKETT |
| KYL/FRYS | HÖGSKÅP | | |

