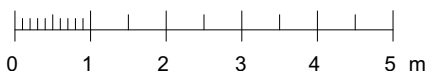
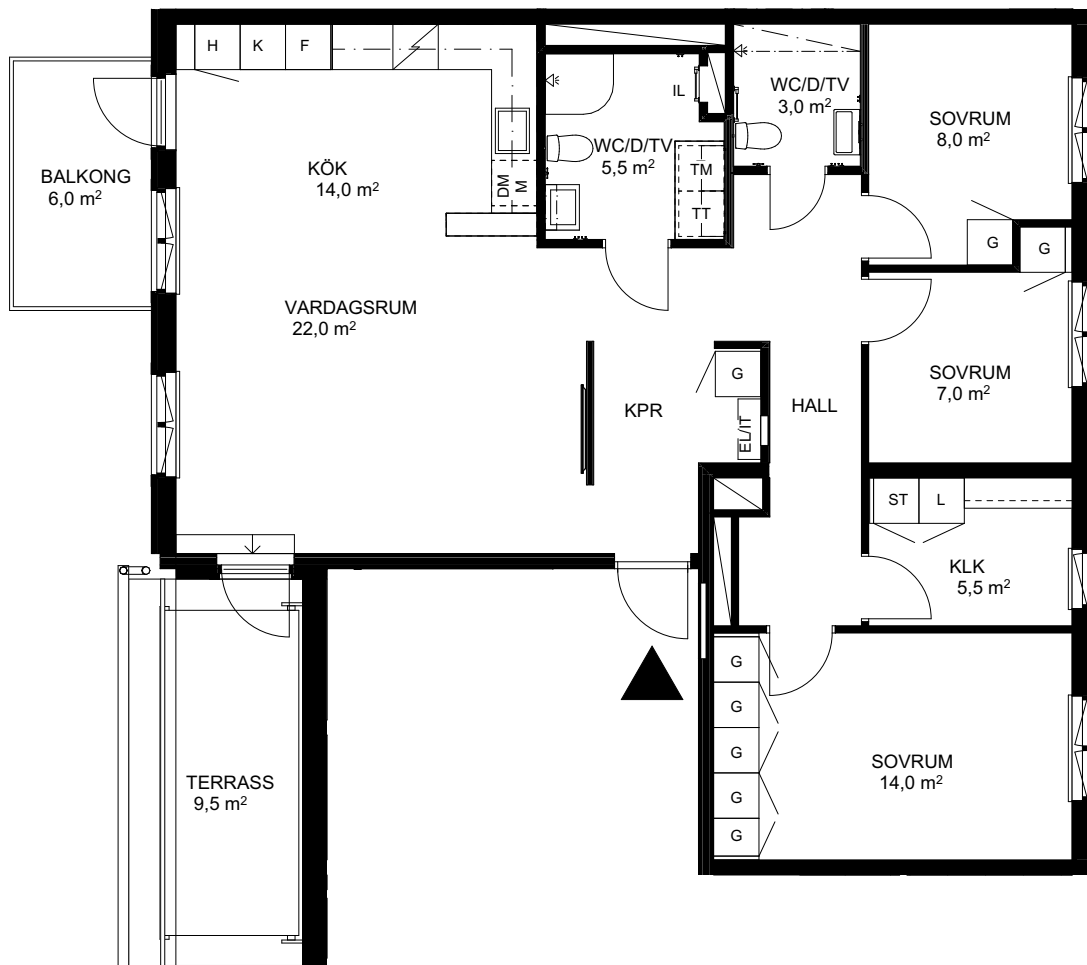


# 4RoK - ca 100 m<sup>2</sup>

## BRF. PARKLIV HUS 6, LGH 0641



### SYMBOLFÖRKLARINGAR

GENERELLT OM EJ ANNAT ANGES:

Rumshöjd 2,5 m. Bröstningshöjd 0,6 m. Höjd bardisk i kök: 1,2 m. Radiatorer finns placerade under fönster. Markiser ingår i lägenheter med terrass.

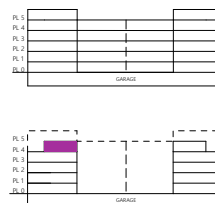
	Kapphylla		Placering/väggförstärkning för vägg-TV	KLK	Klädkammare
G	Garderob		Spis med ugn	----	Hylla och klädstäng i klädskammare
ST	Städsåp		Diskmaskin	TM	Tvättmaskin
H	Högsåp		Diskmaskin, 45 cm bred	TT	Torktumlare
L	Linnesåp	K	Kylskåp	KM	Kombimaskin (TM/TT)
elc/m	El/Mediacentral	F	Frys	IL	Inspektionsslucka
	Takinklädnad/undertak (lägre rumshöjd)	K/F	Kyl/Frys	----	Ovanförliggande objekt (ex. balkong)
		M	Microugn		

### Orienteringsfigurer

Fasad



### Sektion



### Plan

