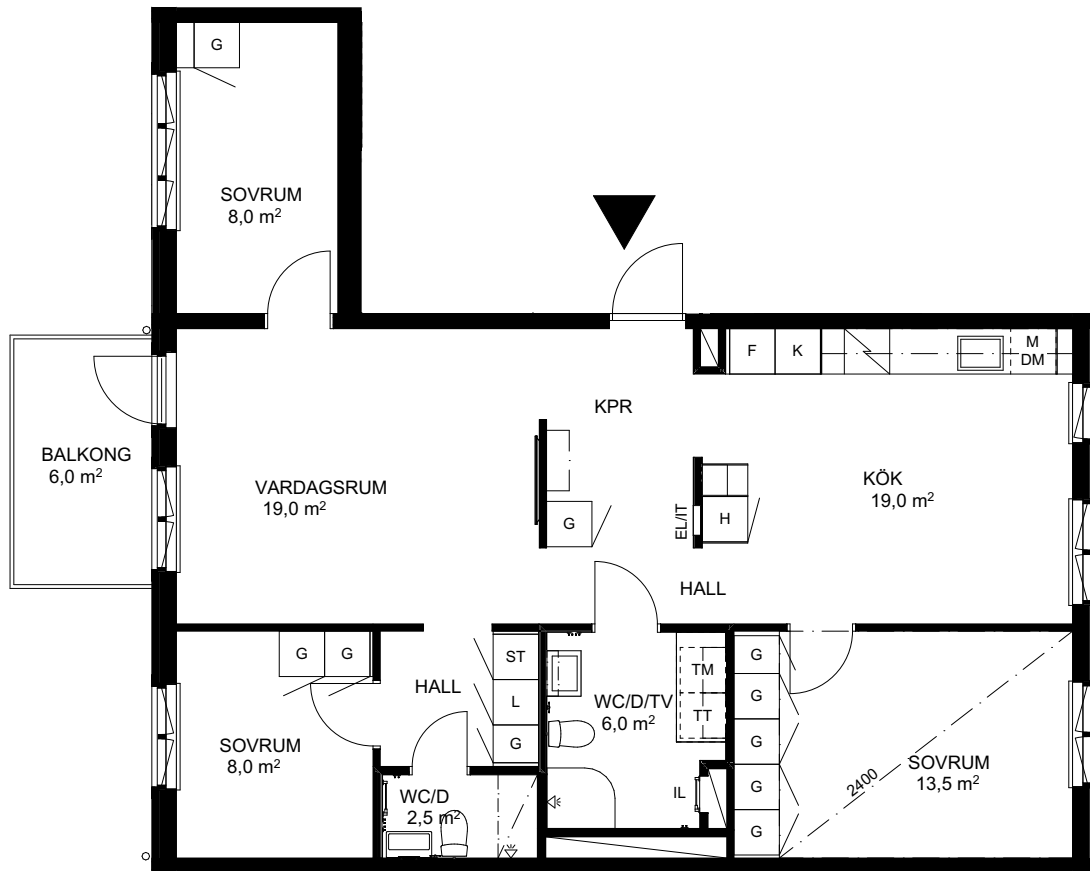


# 4RoK - ca 90 m<sup>2</sup>

BRF. PARKLIV  
HUS 5, LGH 0523



### SYMBOLFÖRKLARINGAR

GENERELLT OM EJ ANNAT ANGES:

Rumshöjd 2,5 m. Bröstningshöjd 0,6 m. Höjd bardisk i kök: 1,2 m. Radiatorer finns placerade under fönster. Markiser ingår i lägenheter med terrass.

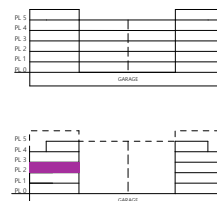
	Kapphylla		Placering/väggförstärkning för vägg-TV	KLK	Klädkammare
G	Garderob		Spis med ugn	-----	Hylla och klädstäng i klädskåp
ST	Städskåp		Diskmaskin	TM	Tvättmaskin
H	Högsåp		Diskmaskin, 45 cm bred	TT	Torktumlare
L	Linnesåp	K	Kylskåp	KM	Kombimaskin (TM/TT)
elc/m	El/Mediacentral	F	Frys	IL	Inspektionsslucka
	Takinklädnad/undertak (lägre rumshöjd)	K/F	Kyl/Frys	---	Ovanförliggande objekt (ex. balkong)
		M	Microugn		

### Orienteringsfigurer

Fasad



### Sektion



### Plan

