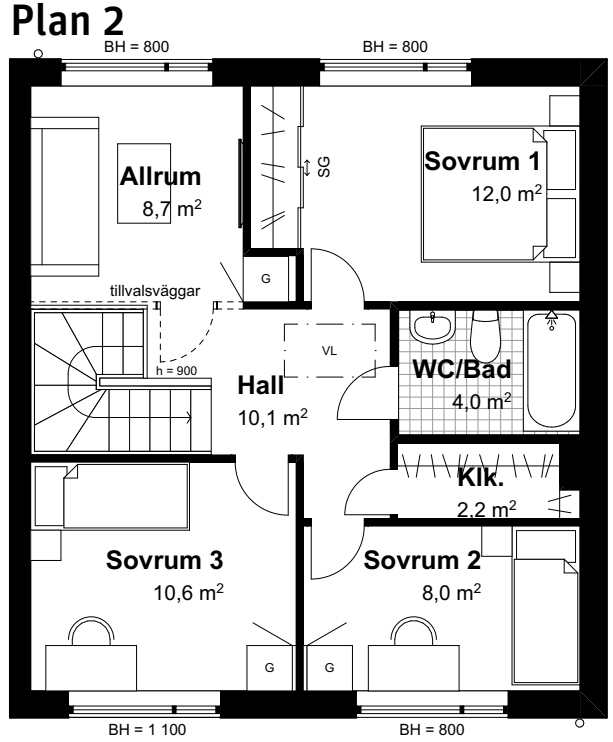
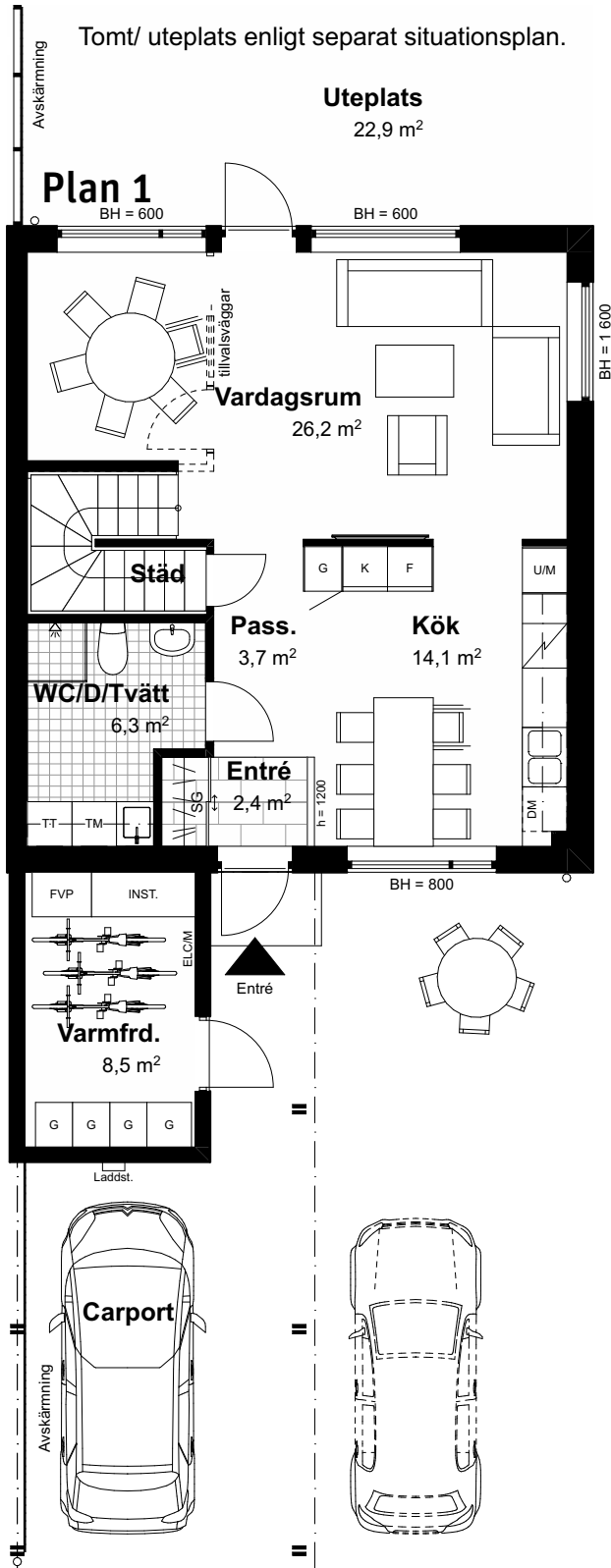


# 5 RoK, 116 m<sup>2</sup>

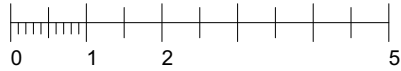
## Brf Glanbacken

Hus 2, 4, 5, 9, 12, 13, 15, 20, 22, 23 & 26

Tomt/ uteplats enligt separat situationsplan.



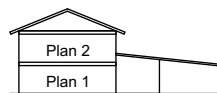
SKALA 1:100



### Orienteringsfigurer

#### Sektion

Rumshöjd generellt 2,5 m. Inklädnader och lokala sänkningar kan förekomma.



### Teckenförklaring

|     |                          |       |                  |           |                     |
|-----|--------------------------|-------|------------------|-----------|---------------------|
| K   | Kyl                      | G     | Garderob         | SG        | Skjutdörrsgarderob  |
| F   | Frys                     | TM    | Tvättmaskin      | VL        | Vindlucka           |
| DM  | Diskmaskin               | TT    | Torktumlare      | BH        | Bröstningshöjd (mm) |
|     | Spishäll                 | ##    | Klädstång        |           | Klinkergolv hall    |
| U/M | Högsåp med ugn och micro | ELC/M | Elcentral/ media |           | Klinkergolv badrum  |
|     |                          |       |                  | - - - - - | Ovanliggande objekt |

### Situationsplan

