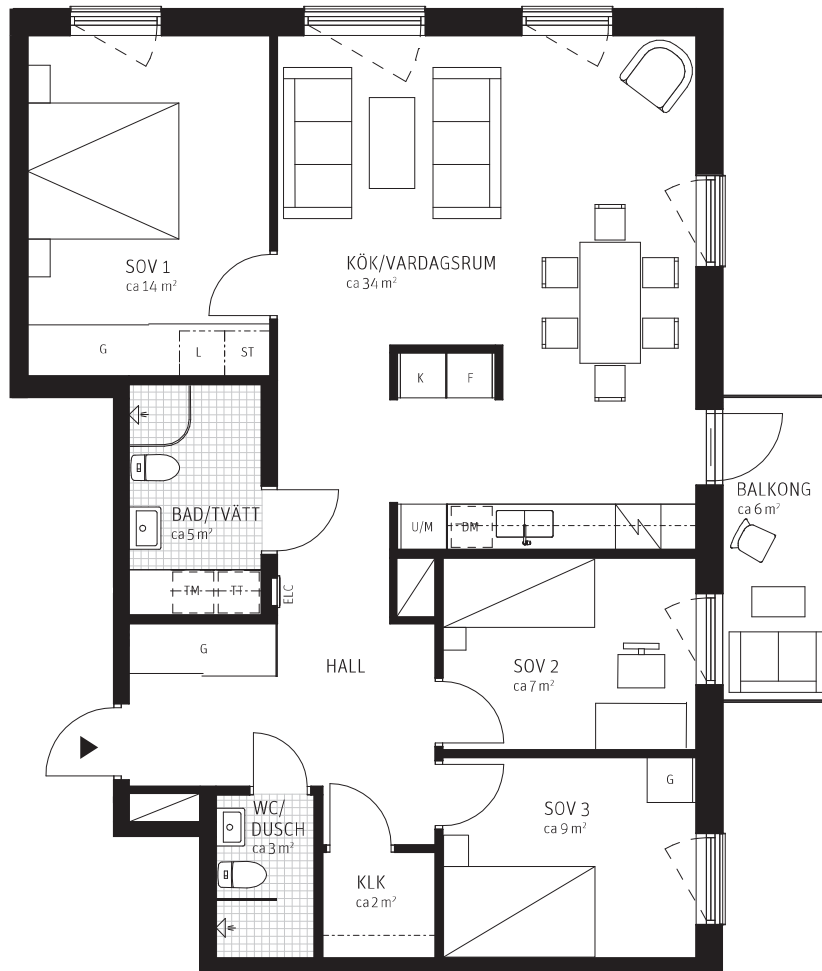


4 RoK, ca 95 m²

Brf Kopparvalvet Hus B. Lgh 2201

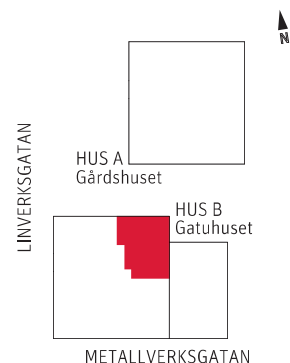
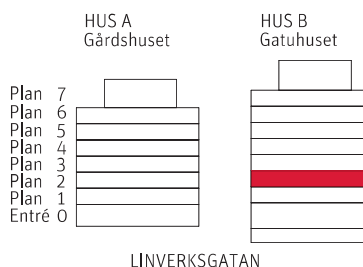


FÖRKLARINGAR

Ytangelserna på ritningen är ungefärliga och ska endast ses som vägledande. Ytor som anges i rummen kan ej räknas samman till bostadens totala yta. Generell BH=Bröstningshöjd är 600 mm, om inget annat anges.

K/F	Kyl/Frys	■	Klinker	KH	Kapphylla
K	Kyl	F	Frys	G	Garderob (1 hylla & 1 klädstång)
■	Induktionshäll	■	ST	Städskåpsinredning	
■	Induktionshäll & ugn i underskåp	■	L	Linneskåpsinredning	
U/M	Ugn & mikro i högskåp	KLK	Klädkammare	HS	Högsåp
(M)	Mikro	ELC	El- & mediacentral (preliminär placering)	---	Skjutdörrsparti
DM	Diskmaskin	Inklädd ventilationskanal i takvinkel	—	Uteplats, märkta inom rödmarkering upplåten med särskild nyttjanderätt och sköts av bostadsrättsinnehavare
TM	Tvätt & tork med bänkskiva & överskåp				
TT	bänkskiva & överskåp				
KM	Kombi tvätt/tork med bänkskiva & överskåp				

SITUATIONSPLAN



METER SKALA 1:100



PARTERNA ÄR ÖVERENS OM ATT MINDRE FÖRÄNDRINGAR I LÄGENHETENS UTFORMNING, INKLUSIVE TAKHÖJD, SAMT MINDRE AVVIKELSE GÄLLANDE LÄGENHETSAREA INTE SKA KOSTNADSREGLERAS. OM TOTALA BOYTAN EFTER EVENTUELL OMMÄTNING MELLAN FÖRHANDS- OCH UPPLÄTELSEAVTAL SKILJER MED MER ÄN 5 % KORRIGERAS INSATSEN UTIFRÅN DEN DEL SOM ÖVERSTIGER 5 %.

250304 - RIKSBYGGEN RESERVERAR SIG FÖR EV. TRYCKFEL OCH FÖRBEHÅLLER SIG RÄTTEN TILL ÄNDRINGAR.