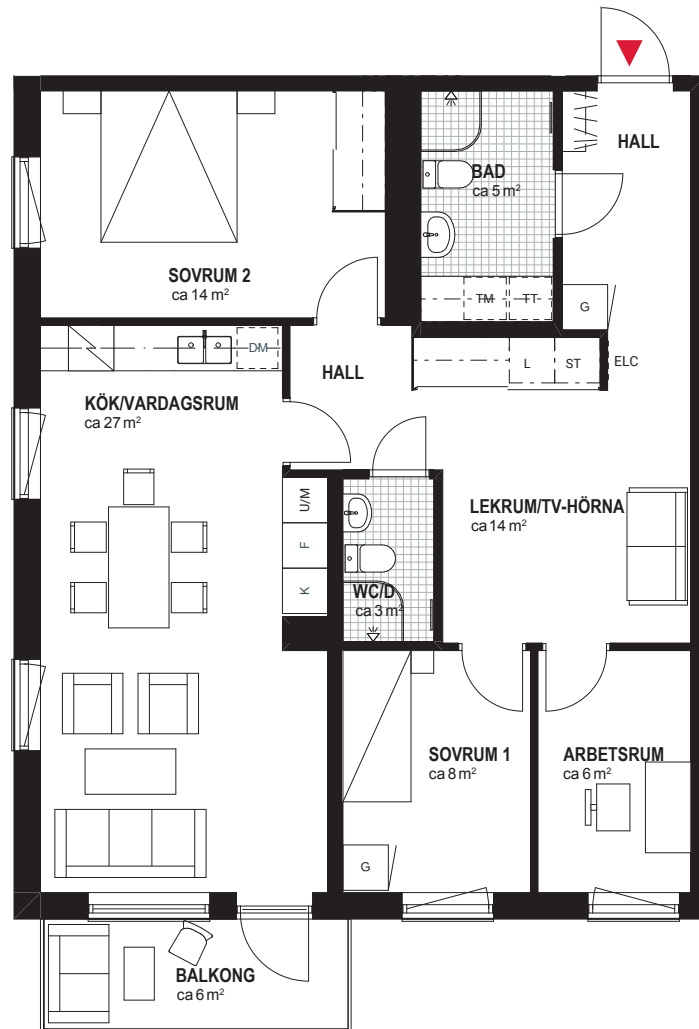


# 4 RoK, ca 90 m<sup>2</sup>

## Brf Kopparvalvet Trapphus B. Lgh 243

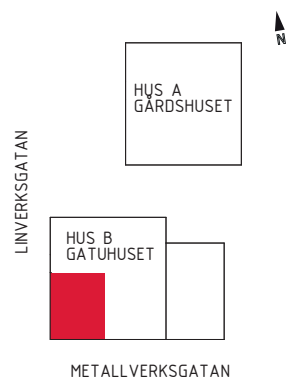
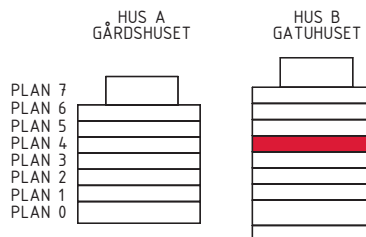


### FÖRKLARINGAR

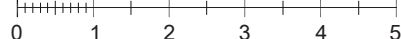
Ytangivelsema på ritningen är ungefärliga och ska endast ses som vägledande. Ytor som anges i rummen kan ej räknas samman till bostadens totala yta.

K/F	Kyl/Frys		Handdukstork (preliminär placering)
K	Kyl	F	Frys
	Induktionshäll		Klinker
	Induktionshäll & varmluftsugn i underskåp	G	Garderob
U/M	Ugn och mikrovågsugn i högskåp	ST	Städskåp
(M)	Mikrovågsugn	L	Linneskåp
DM	Diskmaskin	KLK	Klädkammare
TM	Tvättmaskin med bänkskiva och överskåp	---	Hatthylla/klädstång
TT	Torktumlare med bänkskiva och överskåp	ELC	El- & mediacentral (preliminär placering)
KM	Kombi tvätt/tork med bänkskiva och överskåp	HS	Högskåp
		---	Skjutdörrparti

### SITUATIONSPLAN



METER SKALA 1:100



RUBRIK ANGER ANTAL RUM SOM UPPLÅTS AV BOSTADSRÄTTSFÖRENINGEN ENLIGT EKONOMISK PLAN. SIFFRAN INOM PARENTES I RUBRIKEN ANGER ANTAL RUM SOM PLANLÖSNINGEN KAN ÄNDRAS TILL GENOM KÖPARENS TILLVAL.

PARTERNA ÄR ÖVERENS OM ATT MINDRE FÖRÄNDRINGAR I LÄGENHETENS UTFORMNING, INKLUSIVE TAKHÖJD, SAMT MINDRE AVVIKELSE GÄLLANDE LÄGENHETSAREA INTE SKA KOSTNADSREGLERAS. OM TOTALA BOYTAN EFTER EVENTUELL ÖMMÄTNING MELLAN FÖRHÄNDS- OCH UPPLÅTELSEAVTAL SKILJER MED MER ÄN 5 % KORRIGERAS INSATSEN UTIFRÅN DEN DEL SOM ÖVERSTIGER 5 %.

231020 - RIKSBYGGGEN RESERVERAR SIG FÖR EV. TRYCKFEL OCH FÖRBEHÅLLER SIG RÄTTEN TILL ÄNDRINGAR.