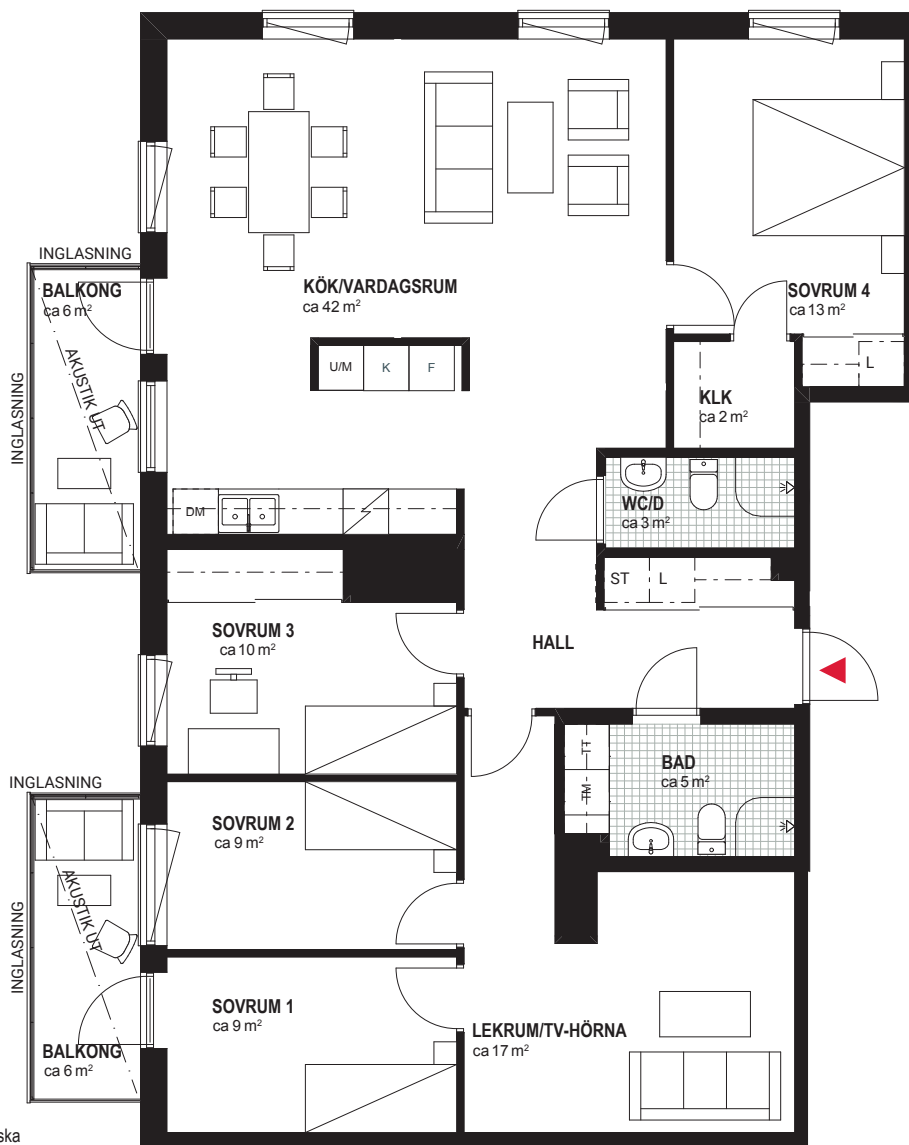


5 RoK, ca 125 m²

Brf Kopparvalvet Trapphus A. Lgh 145

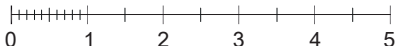


FÖRKLARINGAR

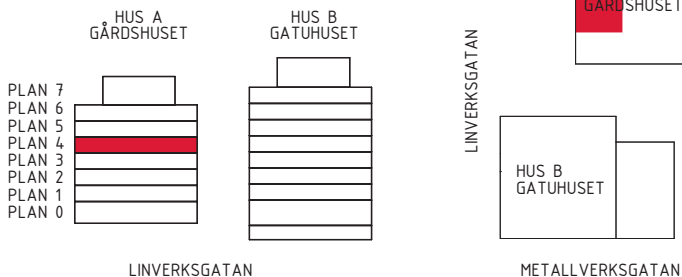
Ytangivelserna på ritningen är ungefärliga och ska endast ses som vägledande. Ytor som anges i rummen kan ej räknas samman till bostadens totala yta.

- | | | | |
|-----|---|-----|---|
| K/F | Kyl/Frys | | Handduktork |
| K | Kyl | F | Frys |
| ▧ | Induktionshäll | ▧ | Klinker |
| ◻ | Induktionshäll & varmluftsugn i underskåp | G | Garderob |
| U/M | Ugn och mikrovågsugn i högskåp | ST | Städskap |
| (M) | Mikrovågsugn | L | Linneskåp |
| DM | Diskmaskin | KLK | Klädkammare |
| TM | Tvättmaskin med bänkskiva och överskåp | --- | Hatthylla/klädstång |
| TT | Torktumlare med bänkskiva och överskåp | ELC | El- & mediacentral (preliminär placering) |
| KM | Kombi tvätt/tork med bänkskiva och överskåp | HS | Högskåp |
| | | --- | Skjuddörrparti |

METER SKALA 1:100



SITUATIONSPLAN



RUBRIK ANGER ANTAL RUM SOM UPPLÅTS AV BOSTADSRÄTTSFÖRENINGEN ENLIGT EKONOMISK PLAN. SIFFRAN INOM PARENTES I RUBRIKEN ANGER ANTAL RUM SOM PLANLÖSNINGEN KAN ÄNDRAS TILL GENOM KÖPARENS TILLVAL.

PARTERNA ÄR ÖVERENS OM ATT MINDRE FÖRÄNDRINGAR I LÄGENHETENS UTFORMNING, INKLUSIVE TAKHÖJD, SAMT MINDRE AVVIKELSE GÄLLANDE LÄGENHETSAREA INTE SKA KOSTNADSREGLERAS. OM TOTALA BOYTAN EFTER EVENTUELL ÖMMÄTNING MELLAN FÖRHANDS- OCH UPPLÄTELSEAVTAL SKILJER MED MER ÄN 5 % KORRIGERAS INSATSEN UTIFRÅN DEN DEL SOM ÖVERSTIGER 5 %.

231020 - RIKSBYGGEN RESERVERAR SIG FÖR EV. TRYCKFEL OCH FÖRBEHÅLLER SIG RÄTTEN TILL ÄNDRINGAR.