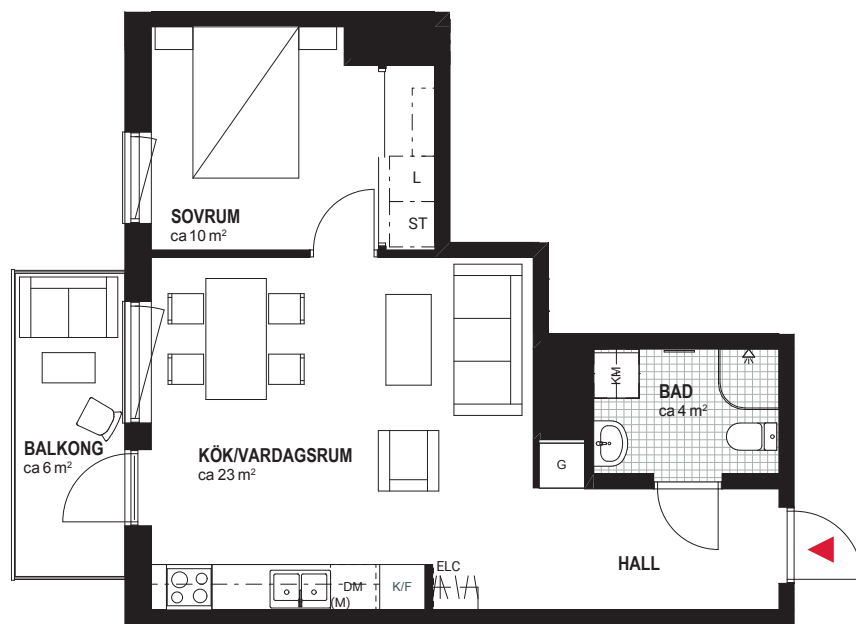


# 2 RoK, ca 45 m<sup>2</sup>

Brf Kopparvalvet  
Trapphus A. Lgh 135

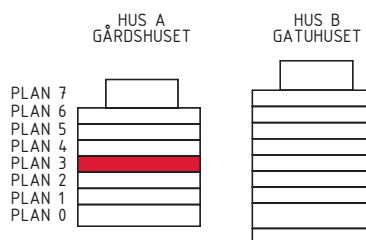


## FÖRKLARINGAR

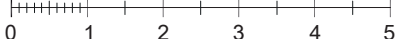
Ytangelserna på ritningen är ungefärliga och ska endast ses som vägledande. Ytor som anges i rummen kan ej räknas samman till bostadens totala yta.

|     |   |     |   |
|-----|---|-----|---|
| K/F | Kyl/Frys                                    |     | Handdukstork<br>(preliminär placering)    |
| K   | Kyl   | F   | Frys                                      |
|     | Induktionshäll                              |     | Klinker                                   |
|     | Induktionshäll & varmluftsugn i underskåp   | G   | Garderob                                  |
| U/M | Ugn och mikrovågsugn i högskåp              | ST  | Städskap                                  |
| (M) | Mikrovågsugn                                | L   | Linneskåp                                 |
| DM  | Diskmaskin                                  | KLK | Klädkammare                               |
| TM  | Tvättmaskin med bänkskiva och överskåp      | --- | Hatthylla/klädstång                       |
| TT  | Torktumlare med bänkskiva och överskåp      | ELC | El- & mediacentral (preliminär placering) |
| KM  | Kombi tvätt/tork med bänkskiva och överskåp | HS  | Högskåp                                   |
|     |   | --- | Skjuddörrparti                            |

## SITUATIONSPLAN



METER SKALA 1:100



RUBRIK ANGER ANTAL RUM SOM UPPLÅTS AV BOSTADSRÄTTSFÖRENINGEN ENLIGT EKONOMISK PLAN. SIFFRAN INOM PARENTES I RUBRIKEN ANGER ANTAL RUM SOM PLANLÖSNINGEN KAN ÄNDRAS TILL GENOM KÖPARENS TILLVAL.

PARTERNA ÄR ÖVERENS OM ATT MINDRE FÖRÄNDRINGAR I LÄGENHETENS UTFORMNING, INKLUSIVE TAKHÖJD, SAMT MINDRE AVVIKELSE GÄLLANDE LÄGENHETSAREA INTE SKA KOSTNADSREGLERAS. OM TOTALA BOYTAN EFTER EVENTUELL OMMÄTNING MELLAN FÖRHÄNDS- OCH UPPLÅTELSEAVTAL SKILJER MED MER ÄN 5 % KORRIGERAS INSATSEN UTIFRÅN DEN DEL SOM ÖVERSTIGER 5 %.

231020 - RIKSBYGGEN RESERVERAR SIG FÖR EV. TRYCKFEL OCH FÖRBEHÅLLER SIG RÄTTEN TILL ÄNDRINGAR.