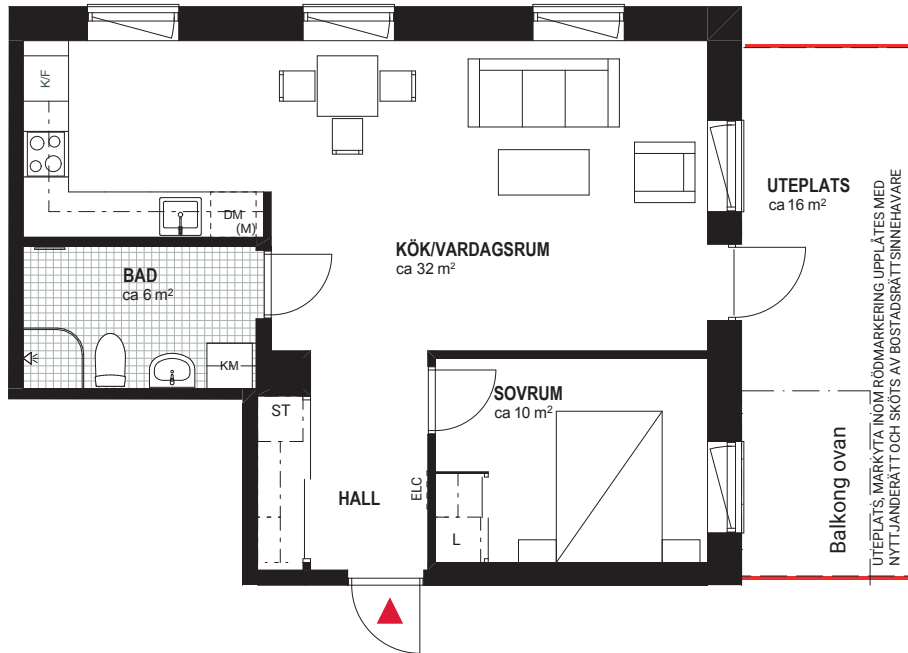


# 2 RoK, ca 55 m<sup>2</sup>

Brf Kopparvalvet  
Trapphus A. Lgh 101

Rumshöjd ca 2,8 meter i denna lägenhet.

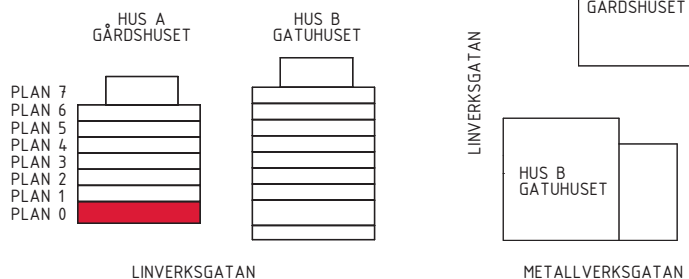


## FÖRKLARINGAR

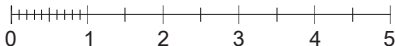
Ytångivelserna på ritningen är ungefärliga och ska endast ses som vägledande. Ytor som anges i rummen kan ej räknas samman till bostadens totala yta.

K/F	Kyl/Frys	Handdukstork	Skjutdörrsparti
K	Kyl	(preliminär placering)	
F	Frys		
	Induktionshäll	Klinker	
	Induktionshäll & varmluftsugn i underskåp	G Garderob	
U/M	Ugn och mikrovågsugn i högskåp	ST Städskåp	
(M)	Mikrovågsugn	L Linneskåp	
DM	Diskmaskin	KLK Klädkammare	
TM	Tvättmaskin med bänkskiva och överskåp	--- Hatthylla/klädstång	
TT	Torktumlare med bänkskiva och överskåp	ELC El- & mediacentral (preliminär placering)	
KM	Kombi tvätt/tork med bänkskiva och överskåp	HS Högskåp	
			Uteplats, märkta inom rödmärkning upplåten med särskild nyttjanderätt och sköts av bostadsrättsinnehavare

## SITUATIONSPLAN



METER SKALA 1:100



RUBRIK ANGER ANTAL RUM SOM UPPLÅTS AV BOSTADSRÄTTSFÖRENINGEN ENLIGT EKONOMISK PLAN. SIFFRAN INOM PARENTES I RUBRIKEN ANGER ANTAL RUM SOM PLANLÖSNINGEN KAN ÄNDRAS TILL GENOM KÖPARENS TILLVAL.

PARTERNA ÄR ÖVERENS OM ATT MINDRE FÖRÄNDRINGAR I LÄGENHETENS UTFORMNING, INKLUSIVE TAKHÖJD, SAMT MINDRE AVVIKELSE GÄLLANDE LÄGENHETSAREA INTE SKA KOSTNADSREGLERAS. OM TOTALA BOYTAN EFTER EVENTUELL ÖMMÄTNING MELLAN FÖRHÄNDS- OCH UPPLÅTELSEAVTAL SKILJER MED MER ÄN 5 % KORRIGERAS INSATSEN UTIFRÅN DEN DEL SOM ÖVERSTIGER 5 %.

231020 - RIKSBYGGEN RESERVERAR SIG FÖR EV. TRYCKFEL OCH FÖRBEHÅLLER SIG RÄTTEN TILL ÄNDRINGAR.