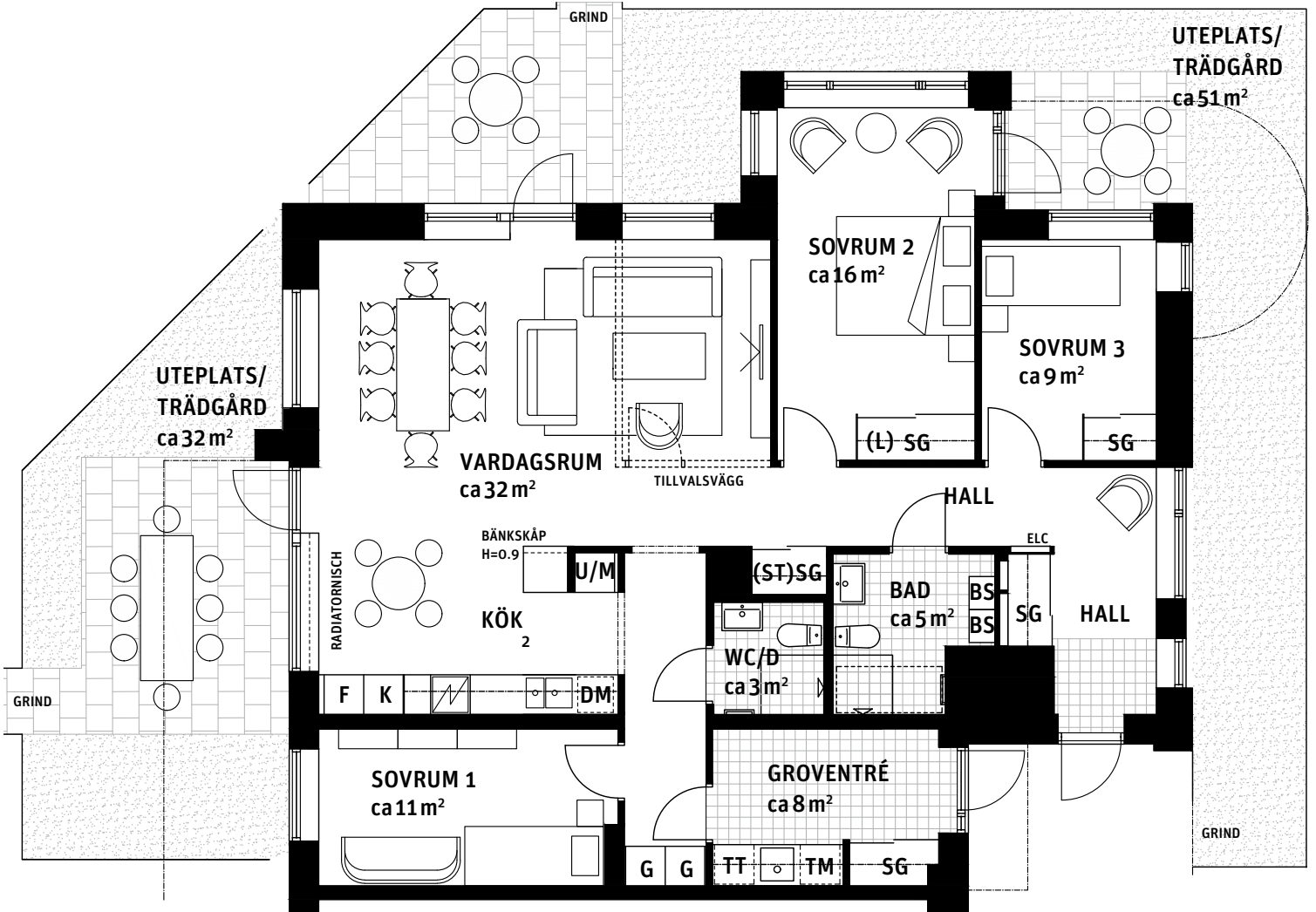


# 4-5 RoK, ca 120 m<sup>2</sup>

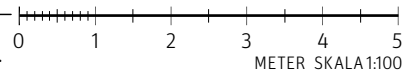
Brf Liljekonvaljen  
Hus 2, lgh 2113



TH=2.70m BH=0.80m



**Teckenförklaring:** Generell takhöjd, TH 2.5m och bröstningshöjd, BH 0.6m, om inget annat anges.



|                      |   |                                |                     |
|----------------------|---|--------------------------------|---------------------|
| <b>K/F</b> Kyl/Frys  | <b>U/M</b> Högskåp med ugn och mikrovågsugn | <b>ST</b> Städsåp              | Plats för badkar    |
| <b>F</b> Frys        | <b>G</b> Garderob                           | <b>(ST)</b> Städsåpsinredning  | Handdukstork        |
| <b>K</b> Kyl         | <b>TM</b> Tvättmaskin                       | <b>L</b> Linneskåp             | Skjutdörrsgarderob  |
| Spishäll             | <b>TT</b> Torktumlare                       | <b>(L)</b> Linneskåpsinredning | Förelarskåp vs      |
| <b>DM</b> Diskmaskin | <b>BS</b> Badrumsskåp                       | <b>ELC</b> Elcentral           | Ovanliggande objekt |
|                      |   | <b>H</b> Högskåp               |                     |

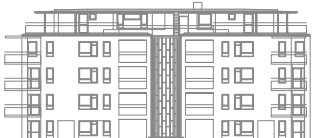
## Orienteringsfigurer:



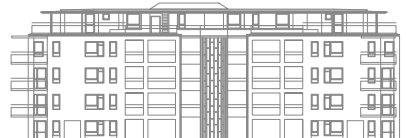
GATUFASAD HUS 1



GATUFASAD HUS 2



ENTRÉFASAD HUS 3



GATUFASAD HUS 4

