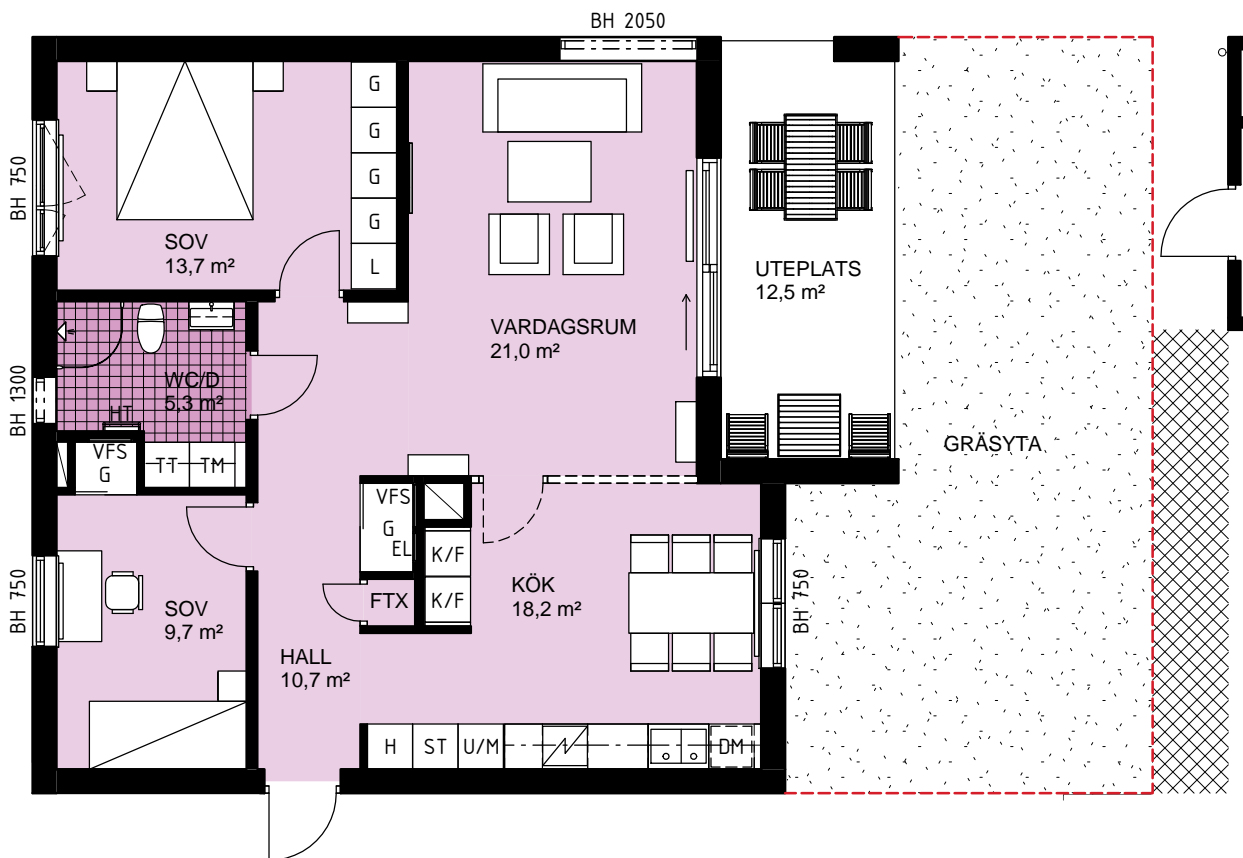


# 3 RoK 81,5m<sup>2</sup>

Skyddad uteplats som vänder sig mot västersolen. Luftigt samband mellan vardagsrum och kök.

## SLOTSBERGET 3

Lägenhetsnummer 0912



- |  |                           |  |   |
|--|---------------------------|--|---|
|  | Kyl/Frys                  |  | HT Handdukstork, tillval                |
|  | Högskap med ugn och mikro |  | Inredning med klädstång/hatthylla       |
|  | Spishäll                  |  | Skjuddörrsgarderob                      |
|  | Diskmaskin                |  | KLK Klädkammare                         |
|  | Städförvaring             |  | Tillvalsvägg                            |
|  | Garderob                  |  | EL Elcentral                            |
|  | Linneförvaring            |  | VFS Fördelarskåp värme och vatten       |
|  | Tvättmaskin               |  | BH Bröstningshöjd fönster               |
|  | Torktumlare               |  | Yta som sköts av bostadsrättsinnehavare |
|  | Radiator/konvektor        |  |   |

Generell takhöjd 2,5 m, WC/D 2,4 m  
Samtliga ytor är cirkaytor  
Parkeringsplats ingår  
Förråd ca 6,1 m<sup>2</sup> i separat byggnad  
Inklädnad vid tak förekommer i skjuddörrsgarderob i Hall

Skala 1:100 (A4)

