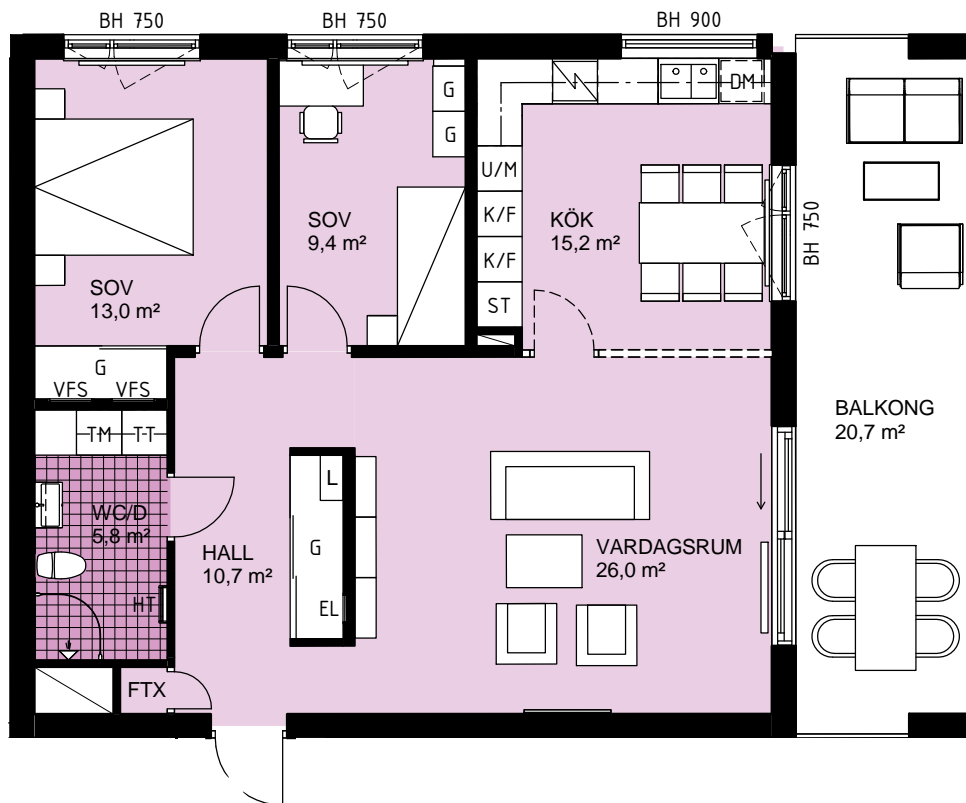


# 3 RoK 83,5m<sup>2</sup>

SLOTTSBERGET 3

Lägenhetsnummer 0641

Generöst vardagsrum i nära samband med köket. Utanför dessa rum en stor balkong som vänder sig mot solen.



- |     |                          |     |                                   |
|-----|--------------------------|-----|-----------------------------------|
| K/F | Kyl/Frys                 | HT  | Handdukstork, tillval             |
| U/M | Högsåp med ugn och mikro | ⌘   | Inredning med klädstång/hatthylla |
| ⌘   | Spishäll                 | —   | Skjuddörrsgarderob                |
| DM  | Diskmaskin               | KLK | Klädkammare                       |
| ST  | Städförvaring            | —   | Tillvalsvägg                      |
| G   | Garderob                 | EL  | Elcentral                         |
| L   | Linneförvaring           | VFS | Fördelarskåp värme och vatten     |
| TM  | Tvättmaskin              | BH  | Bröstningshöjd fönster            |
| TT  | Torktumlare              |     |                                   |
| —   | Radiator/konvektor       |     |                                   |

Generell takhöjd 2,5 m, WC/D 2,4 m  
Samtliga ytor är cirkaytor  
Parkeringsplats ingår  
Förråd ca 4,1 m<sup>2</sup> i separat byggnad  
Synliga rör förekommer i Wc/D

Skala 1:100 (A4)

