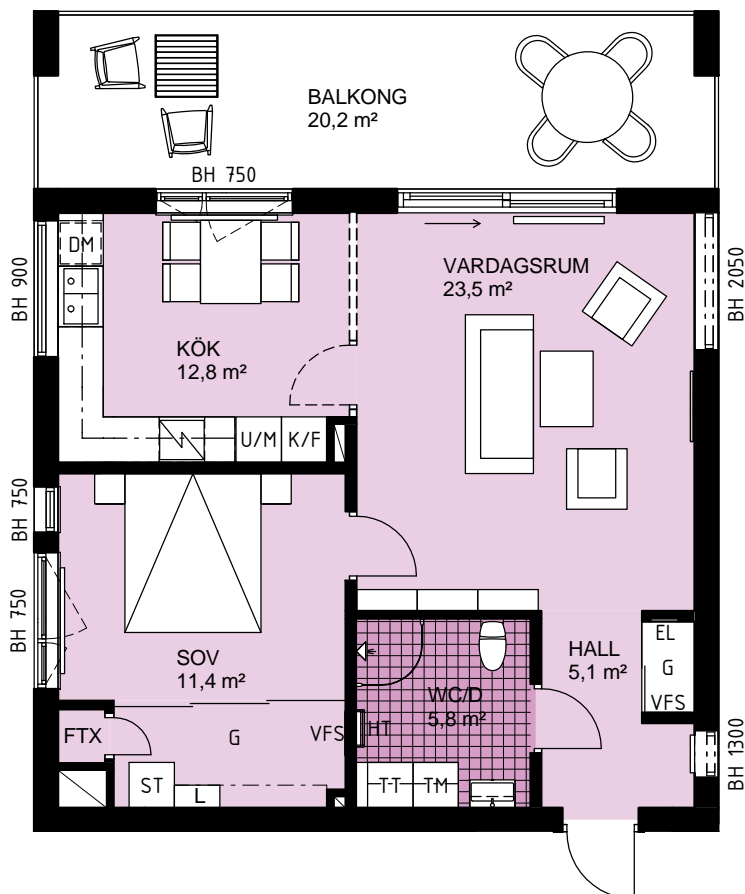


2 RoK 65,5m²

Direkt utblick mot naturen när man kommer in. Ljus lägenhet med fönster åt tre väderstreck.

SLOTTSSBERGET 3

Lägenhetsnummer 0321



- | | | | |
|-----|--------------------------|------|-----------------------------------|
| K/F | Kyl/Frys | HT | Handdukstork, tillval |
| U/M | Högsåp med ugn och mikro | HT | Inredning med klädstång/hatthylla |
| DM | Diskmaskin | — | Skjutdörrsgarderob |
| ST | Städförvaring | KLK | Klädkammare |
| G | Garderob | ---- | Tillvalsvägg |
| L | Linneförvaring | EL | Elcentral |
| TM | Tvättmaskin | VFS | Fördelarskåp värme och vatten |
| TT | Torktumlare | BH | Bröstningshöjd fönster |
| — | Radiator/konvektor | | |

Generell takhöjd 2,5 m, WC/D 2,4 m
Samtliga ytor är cirkaytor
Parkeringsplats ingår
Förråd ca 3,5 m² på nedersta plan
Inklädnad vid tak förekommer i
skjutdörrsgarderob i Sov

Skala 1:100 (A4)

