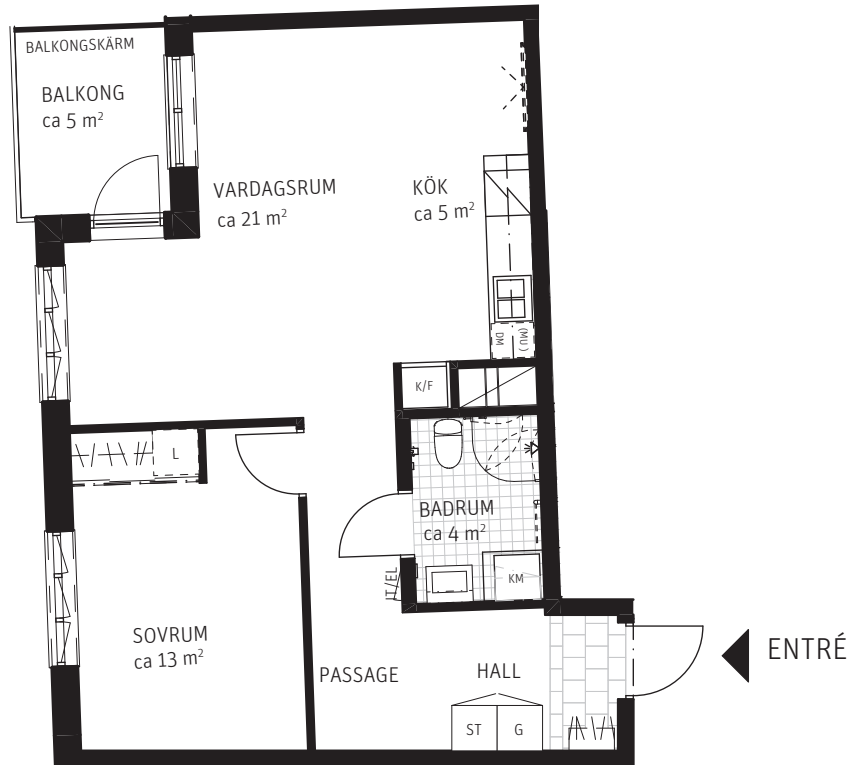
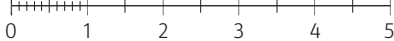


2 RoK, ca 55 m²

Brf Havsbrisen
Lägenhet 6-0020



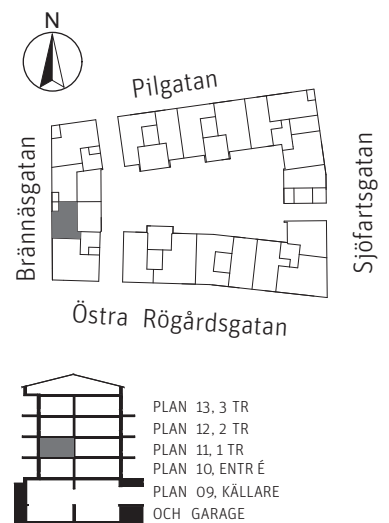
METER SKALA 1:100



FÖRKLARINGAR

Rumshöjd = 2,5m utom vid takinlädnader eller där annat anges. Fönsterbröstningshöjd (fb) är ca 0,7m över golv där ej annat anges. Bänkskiva ovanför tm/tt och km ingår.

| | | | |
|---------------------|--------------------------|---------------------------------|-----------------------|
| Garderob | Klädkammare | Böjd vikbar skärmvägg | Kommod och spegelskåp |
| Linneskåp | Kyl | Vikbar duschskärm | Kommod och spegel |
| Städskåp | Frys | Tvättmaskin under bänkskiva | Tvättställ och spegel |
| Klädstång/hatthylla | Kyl/Frys | Torktumlare under bänkskiva | Elcentral/it-skåp |
| Skjutgarderob | Spis | Kombivättmaskin under bänkskiva | Takinlädnad |
| Grund skjutgarderob | Diskmaskin | Väggskåp | Förstärkt vägg för tv |
| Linneback | Högsåp med ugn och mikro | Handdukstork (tillval) | Schakt |
| Städförvaring | Mikro | Tillvalsvägg | |



PARTERNA ÄR ÖVERENS OM ATT MINDRE FÖRÄNDRINGAR I LÄGENHETENS UTFORMNING, INKLUSIVE TAKHÖJD, SAMT MINDRE AVVIKELSE GÄLLANDE LÄGENHETSAREA INTE SKA KOSTNADSREGLERAS. OM TOTALA BOYTAN EFTER EVENTUELL OMMÄTNING MELLAN FÖRHANDS- OCH UPPLÄTELSEAVTAL SKILJER MED MER ÄN 5 % KORRIGERAS INSATSEN UTIFRÅN DEN DEL SOM ÖVERSTIGER 5 %.

230619 - RIKSBYGGEN RESERVERAR SIG FÖR EV. TRYCKFEL OCH FÖRBEHÅLLER SIG RÄTTEN TILL ÄNDRINGAR.