

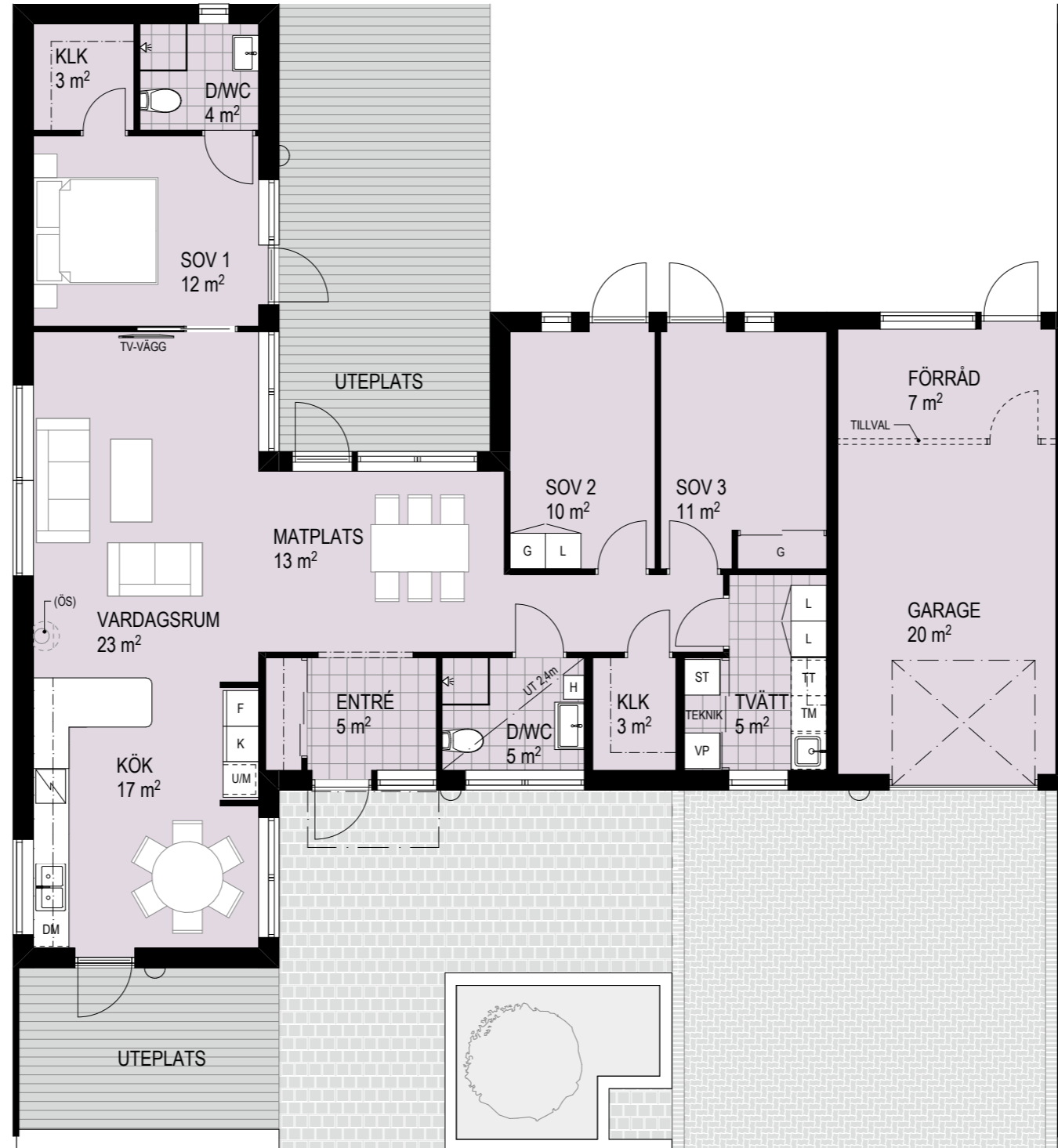
Hus 57 C

4 rok, ca 120 m²

Uteplats 12+27 m²

Södra Sommarro

Kedjehus 1-plan



Takhöjd (TH): 2,6 m på entréplan
där ej annat anges
Taklutning 20° i kök/ vardagsrum
höjd ca 2,5-3,8 m

- | | |
|--------------------------------|---------|
| El/mediacentral | EMC |
| Elmätare (i skåp) | EL |
| Vattenukastare (på fasad) | VU |
| Golvvarmfördelare | GVF |
| Värmefördelare (radiatorer) | VF |
| Öppen spis (kamin) som tillval | ÖS |
| Klädkammare | KLK |
| Dusch/wc-rum | D/WC |
| Dusch/wc/tvätt | D/TVÄTT |

Belysningsarmatur på vägg

Frys-skåp F

Kylskåp K

Ugn och microvågsugn i högskåp U/M

Spishäll

Diskmaskin (under bänkskiva) DM

Garderobsskåp G

Linneskåp L

Städskåp ST

Torktumlare (under bänkskiva) TT

Tvättmaskin (under bänkskiva) TM

Tillvalsrum/-väggar

Tvättställe med kommod ingår i basutförandet bredd 600 i lilla wc bredd 800 i stora wc där ej annat anges

