

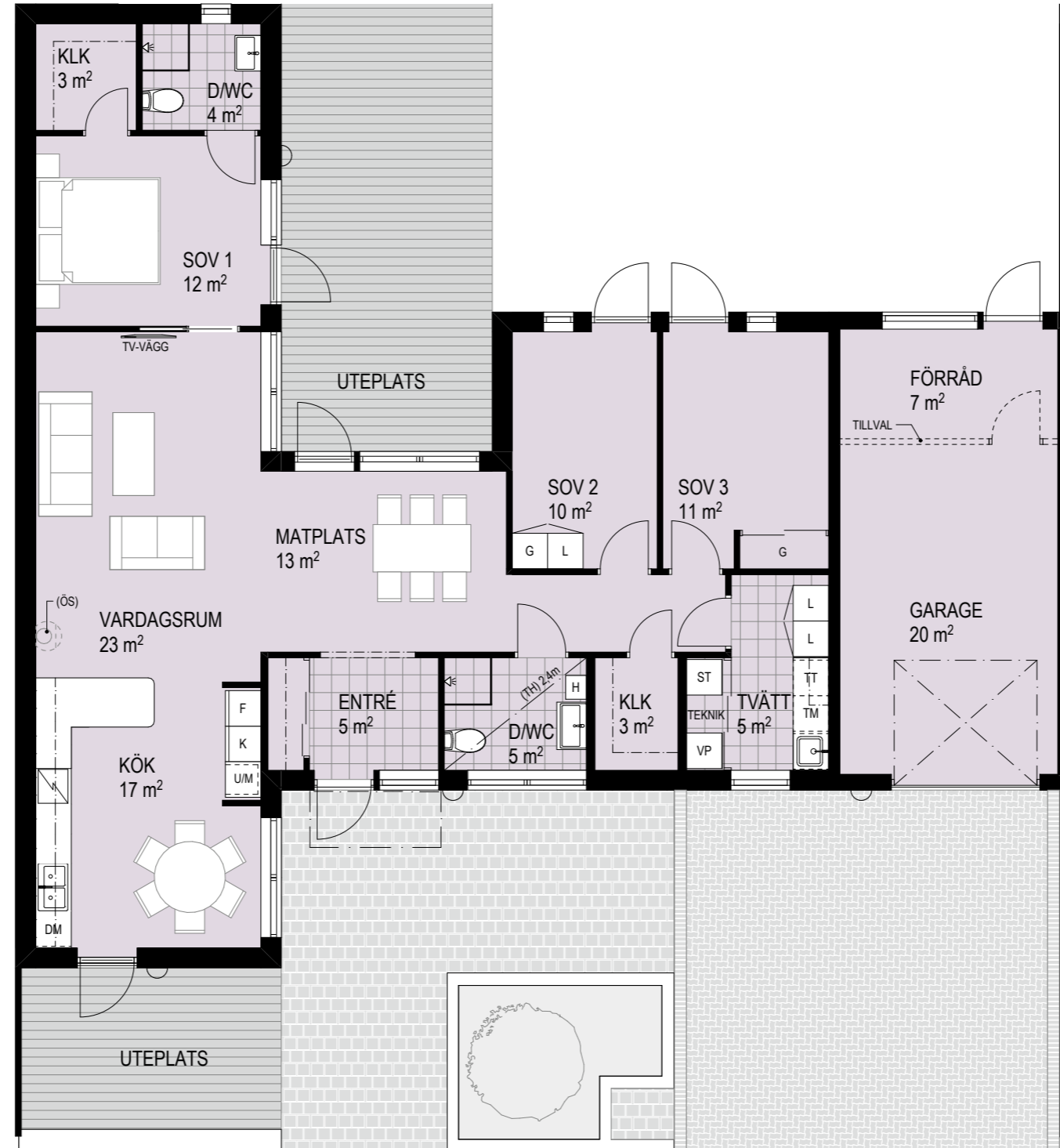
# Hus 56 C

## 4 rok, ca 120 m<sup>2</sup>

Uteplats 12+27 m<sup>2</sup>

### Södra Sommarro

#### Kedjehus 1-plan

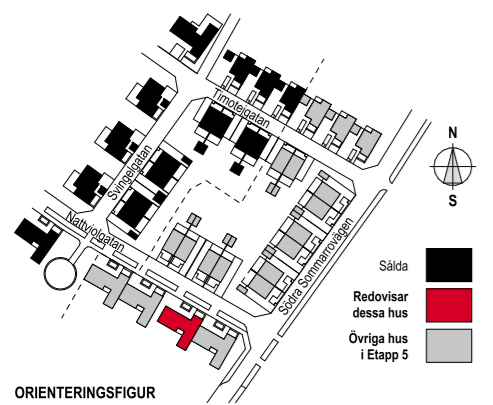


Takhöjd (TH): 2,6 m på entréplan  
där ej annat anges  
Taktlutning 20° i kök/ vardagsrum  
höjd ca 2,5-3,8 m

El/mediacentral	EMC
Elmätare (i skåp)	EL
Vattenukastare (på fasad)	VU
Golvvarmfördelare	GVF
Värmefördelare (radiatorer)	VF
Öppen spis (kamin) som tillval	ÖS
Klädkammare	KLK
Dusch/wc-rum	D/WC
Dusch/wc/tvätt	D/TVÄTT

Belysningsarmatur på vägg	
Frys-skåp	F
Kylskåp	K
Ugn och microvågsugn i högskåp	U/M
Spishäll	
Diskmaskin (under bänkskiva)	DM
Garderobsskåp	G
Linneskåp	L
Städskåp	ST
Torktumlare (under bänkskiva)	TT
Tvättmaskin (under bänkskiva)	TM
Tillvalsrum/-väggar	

Tvättställ med kommod ingår i basutförandet  
bredd 600 i lilla wc  
bredd 800 i stora wc  
där ej annat anges



ORIENTERINGSFIGUR

0 5 M  
Skala 1:100 (A4)