

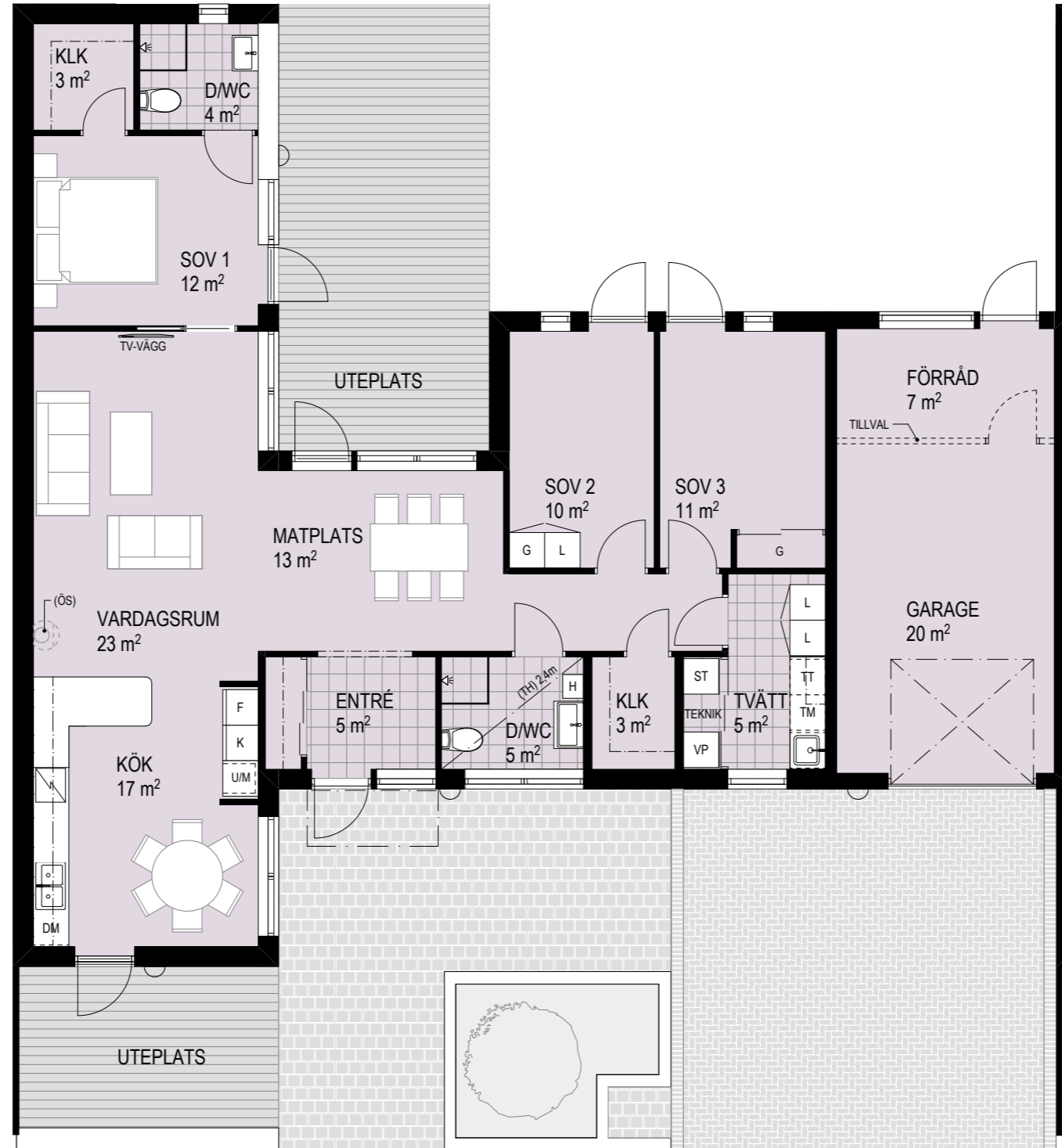
Hus 54 C

4 rok, ca 120 m²

Uteplats 12+27 m²

Södra Sommarro

Kedjehus 1-plan



Takhöjd (TH): 2,6 m på entréplan
där ej annat anges
Taklutning 20° i kök/ vardagsrum
höjd ca 2,5-3,8 m

- El/mediacentral EMC
- Elmätare (i skåp) EL
- Vattenukastare (på fasad) VU
- Golvvarmfördelare GVF
- Värmefördelare (radiatorer) VF
- Öppen spis (kamin) som tillval ÖS
- Klädkammare KLK
- Dusch/wc-rum D/WC
- Dusch/wc/tvätt D/TVÄTT

Belysningsarmatur på vägg

Frys-skåp F

Kylskåp K

Ugn och microvågsugn i högskåp U/M

Spishäll

Diskmaskin (under bänkskiva) DM

Garderobsskåp G

Linneskåp L

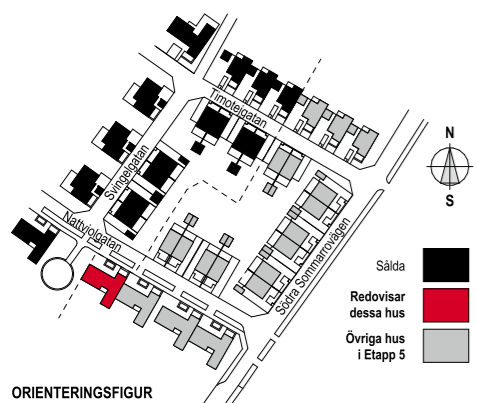
Städskåp ST

Torktumlare (under bänkskiva) TT

Tvättmaskin (under bänkskiva) TM

Tillvalsrum/-väggar

Tvättställe med kommod ingår i basutförandet
bredd 600 i lilla wc
bredd 800 i stora wc
där ej annat anges



ORIENTERINGSFIGUR

