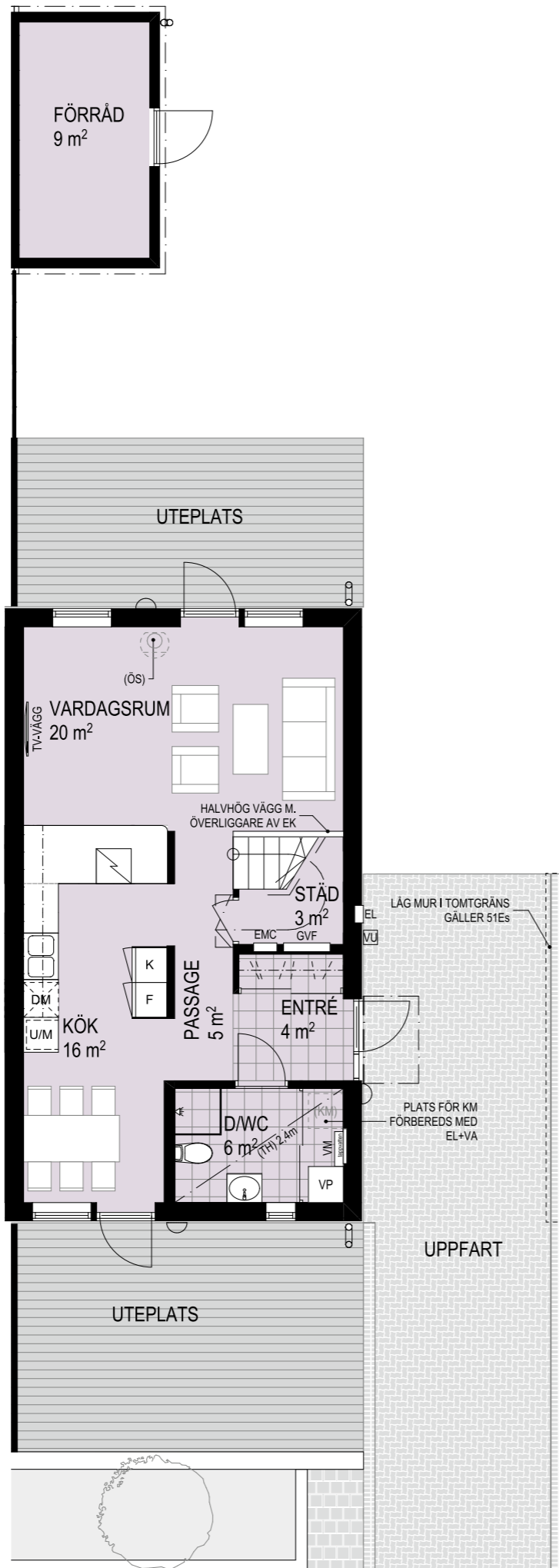


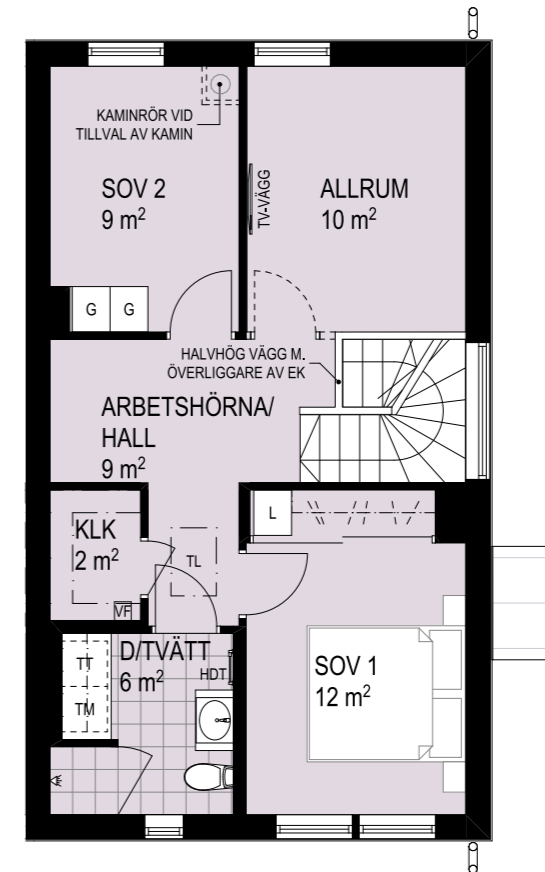
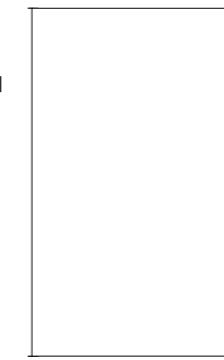
Hus 51 E spegelvänd 4 rok, ca 108 m²

Nedre plan 54 m²
Uteplats 17+23 m²



Södra Sommarro Parhus 2-plan

Övre plan 54 m²



Takhöjd (TH):
2,6 m på nedre plan
2,5 m på övre plan
där ej annat anges

El/mediacentral	EMC
Elmätare (i skåp)	EL
Vattenukastare (på fasad)	VU
Golvvärmefördelare	GVF
Värmefördelare (radiatorer)	VF
Öppen spis (kamin) som tillval	ÖS
Taklucka	TL
Handdukstork	HDT
Klädkammare	KLK
Dusch/wc-rum	D/WC
Dusch/wc/tvätt	D/TVÄTT

Belysningsarmatur
på vägg

Frys-skåp	F
Kylskåp	K
Ugn och microvågsugn i högskåp	U/M
Spishäll	[Symbol]
Diskmaskin (under bänkskiva)	DM
Garderobsskåp	G
Linneskåp	L
Städskåp	ST
Torktumlare (under bänkskiva)	TT
Tvättmaskin (under bänkskiva)	TM

Tillvalsrum/-väggar

Tvättställe med kommod
ingår i basutförandet
bredd 600 på nedre plan
bredd 800 på övre plan
där ej annat anges

