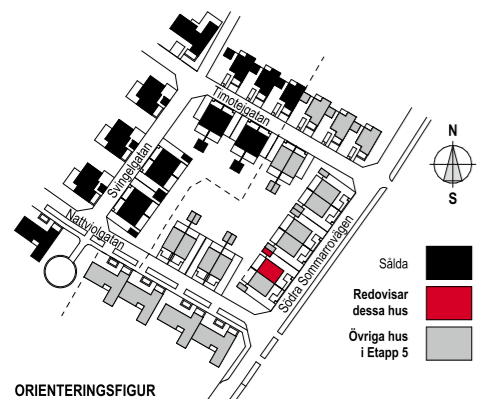
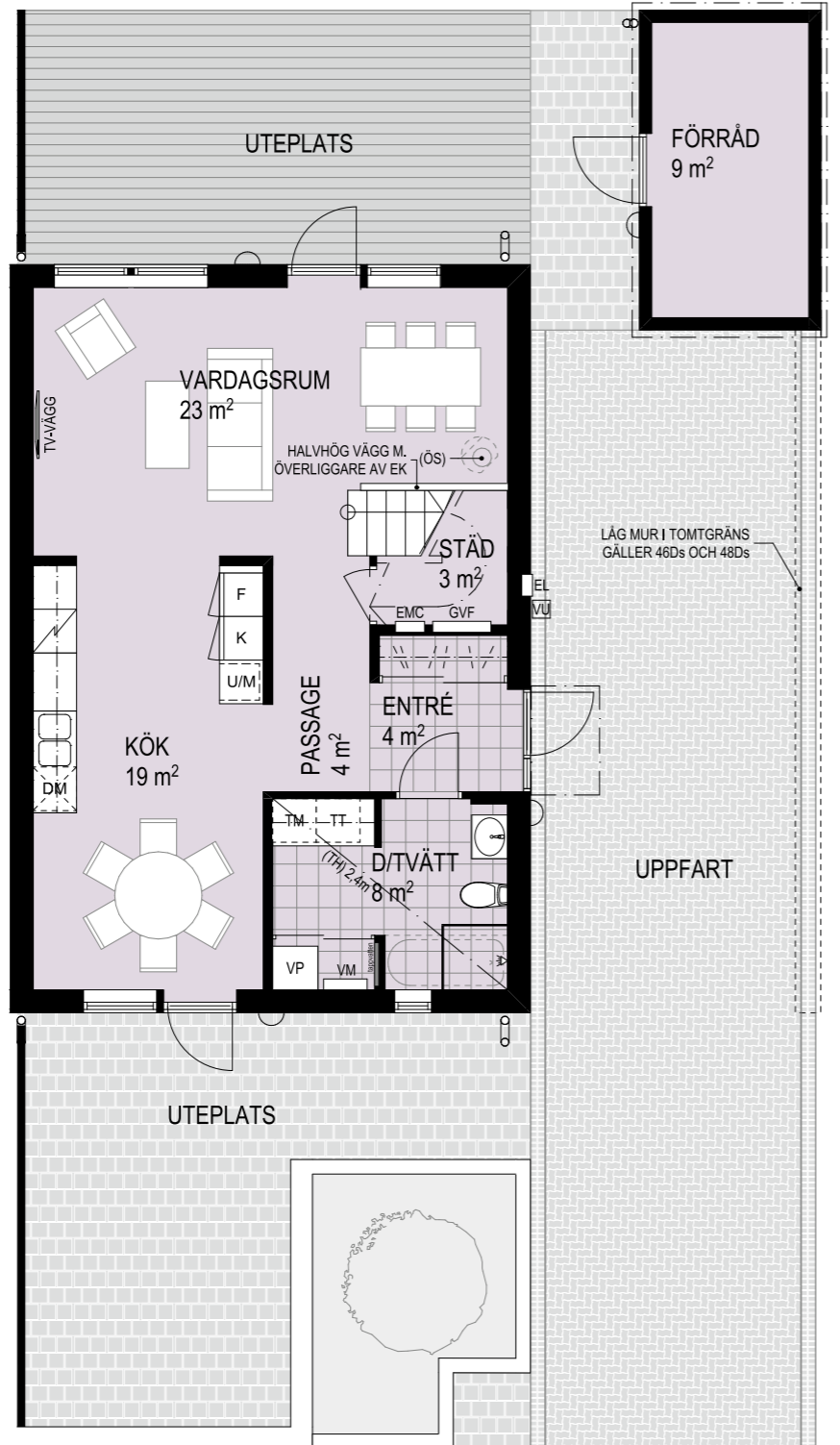


Hus 48 D spegelvänd 5 rok, ca 126 m²

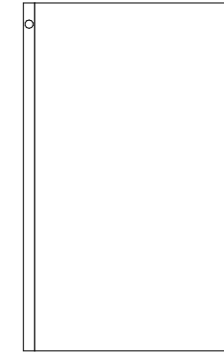
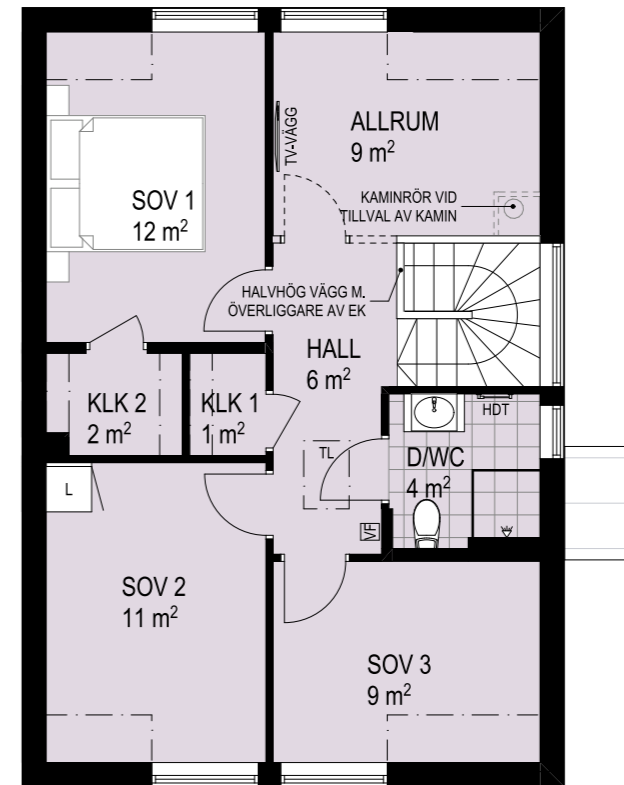
Nedre plan 63 m²
Uteplats 28+24 m²



210119 RIKSBYGGEN RESERVERAR SIG FÖR EV. TRYCKFEL OCH FÖRBEHÅLLER SIG RÄTTEN TILL ÄNDRINGAR.

Södra Sommarro Parhus 2-plan

Övre plan 63 m²



- Takhöjd (TH):
2,6 m på nedre plan
2,5 m på övre plan
där ej annat anges
- El/mediacentral EMC
 - Elmätare (i skåp) EL
 - Vattenukastare (på fasad) VU
 - Golvvärmefördelare GVF
 - Värmefördelare (radiatorer) VF
 - Öppen spis (kamin) som tillval ÖS
 - Taklucka TL
 - Handdukstork HDT
 - Klädkammare KLK
 - Dusch/wc-rum D/WC
 - Dusch/wc/tvätt D/TVÄTT

- Belysningsarmatur på vägg
- Frys-skåp F
- Kylskåp K
- Ugn och microvågsugn i högskåp U/M
- Spishäll
- Diskmaskin (under bänkskiva) DM
- Garderobsskåp G
- Linneskåp L
- Städskåp ST
- Torktumlare (under bänkskiva) TT
- Tvättmaskin (under bänkskiva) TM

- Tillvalsrum/-väggar
- Tvättställe med kommod ingår i basutförandet bredd 600 på nedre plan bredd 800 på övre plan där ej annat anges