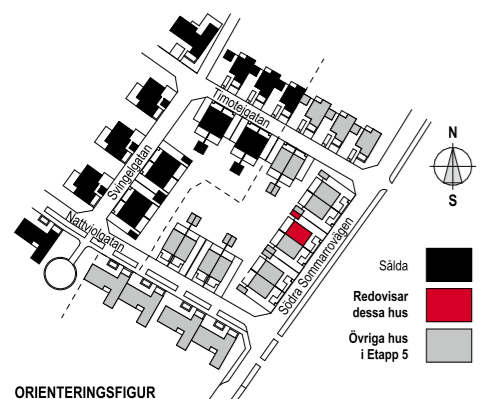
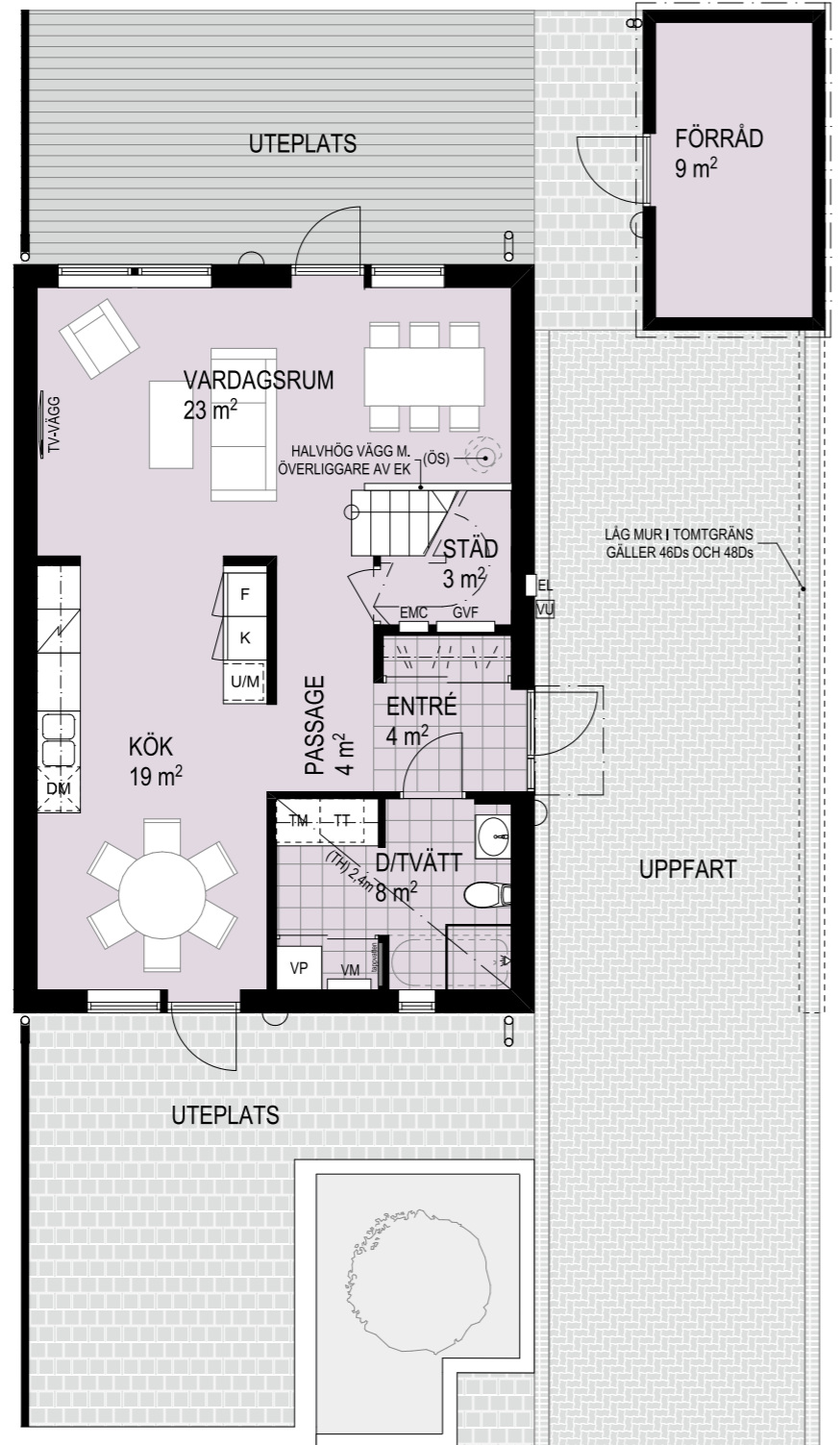


Hus 46 D spegelvänd 5 rok, ca 126 m²

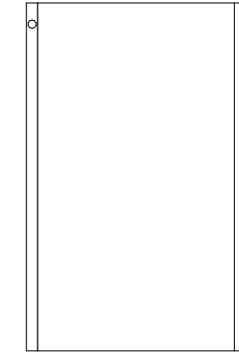
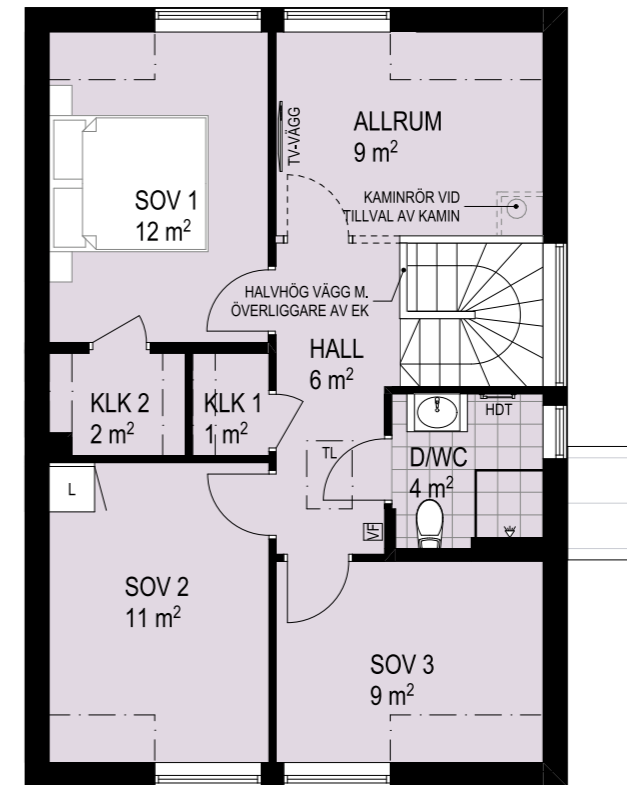
Nedre plan 63 m²
Uteplats 28+24 m²



ORIENTERINGSGIFUR
0 5 M
Skala 1:100 (A4)

Södra Sommarro Parhus 2-plan

Övre plan 63 m²



- Takhöjd (TH):
2,6 m på nedre plan
2,5 m på övre plan
där ej annat anges
- | | |
|-----------------------------|---------|
| El/mediacentral | EMC |
| Elmätare (i skåp) | EL |
| Vattenukastare (på fasad) | VU |
| Golvvarmfördelare | GVF |
| Varmefördelare (radiatorer) | VF |
| Öppen spis (kamin) | ÖS |
| Taklucka | TL |
| Handdukstork | HDT |
| Klädkammare | KLK |
| Dusch/wc-rum | D/WC |
| Dusch/wc/tvätt | D/TVÄTT |
- Belysningsarmatur på vägg
- Frys-skåp F
- Kylskåp K
- Ugn och microvågsugn i högskåp U/M
- Spishäll
- Diskmaskin (under bänkskiva) DM
- Garderobsskåp G
- Linneskåp L
- Städskåp ST
- Torktumlare (under bänkskiva) TT
- Tvättmaskin (under bänkskiva) TM
- Tillvalsrum/-väggar
- Tvättställe med kommod ingår i basutförandet bredd 600 på nedre plan bredd 800 på övre plan där ej annat anges