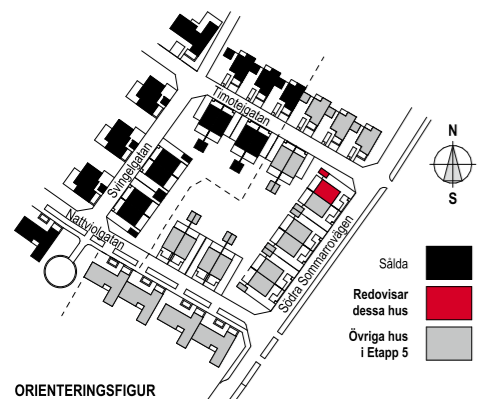
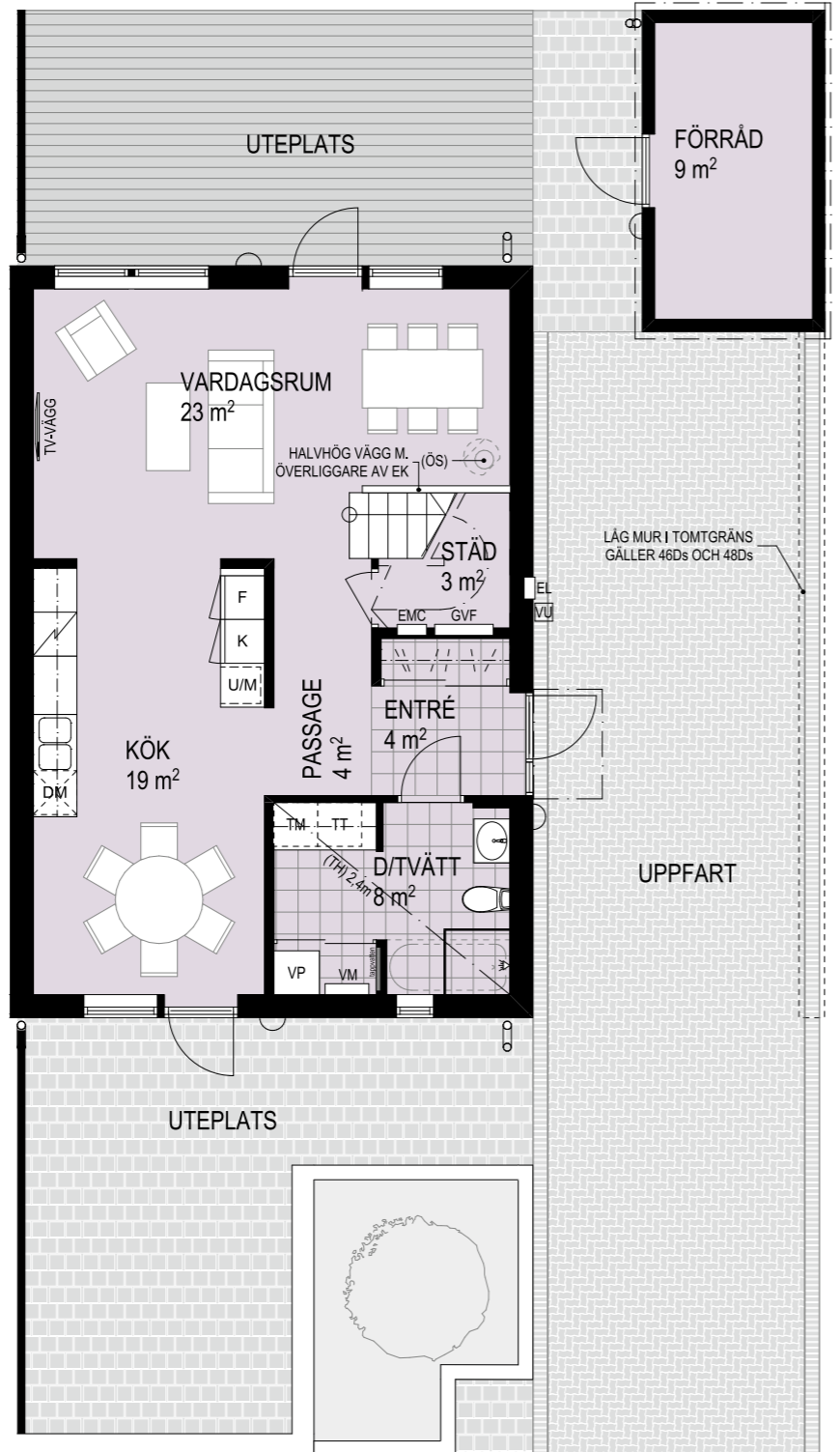


# Hus 44 D spegelvänd 5 rok, ca 126 m<sup>2</sup>

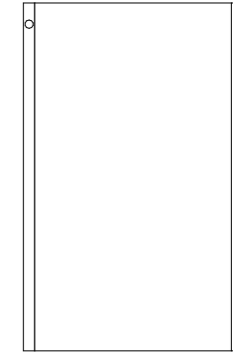
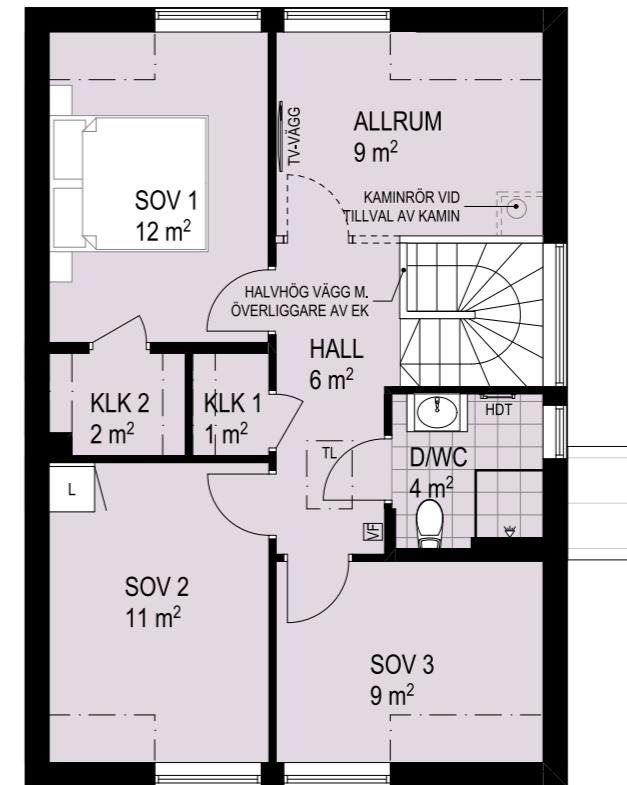
Nedre plan 63 m<sup>2</sup>  
Uteplats 28+24 m<sup>2</sup>



0 5 M  
Skala 1:100 (A4)

## Södra Sommarro Parhus 2-plan

Övre plan 63 m<sup>2</sup>



Takhöjd (TH):  
2,6 m på nedre plan  
2,5 m på övre plan  
där ej annat anges

El/mediacentral EMC  
Elmätare (i skåp) EL  
Vattenukastare (på fasad) VU  
Golvvärmefördelare GVF  
Värmefördelare (radiatorer) VF  
Öppen spis (kamin) som tillval ÖS  
Tacklucka TL  
Handdukstork HDT  
Klädkammare KLK  
Dusch/wc-rum D/WC  
Dusch/wc/tvätt D/TVÄTT

- Belysningsarmatur på vägg
- Frys-skåp F
- Kylskåp K
- Ugn och microvågsugn i högskåp U/M
- Spishäll
- Diskmaskin (under bänkskiva) DM
- Garderobsskåp G
- Linneskåp L
- Städskåp ST
- Torktumlare (under bänkskiva) TT
- Tvättmaskin (under bänkskiva) TM

Tillvalsrum/-väggar

Tvättställe med kommod ingår i basutförandet bredd 600 på nedre plan bredd 800 på övre plan där ej annat anges