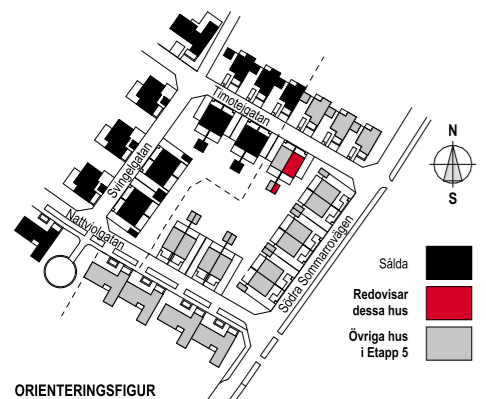


# Hus 43 E

## 4 rok, ca 108 m<sup>2</sup>

Nedre plan 54 m<sup>2</sup>  
Uteplats 17+14 m<sup>2</sup>



ORIENTERINGSGIFUR

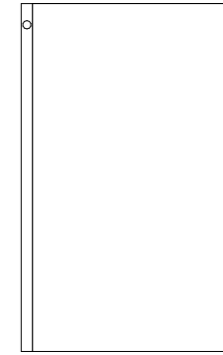
0 5 M  
Skala 1:100 (A4)



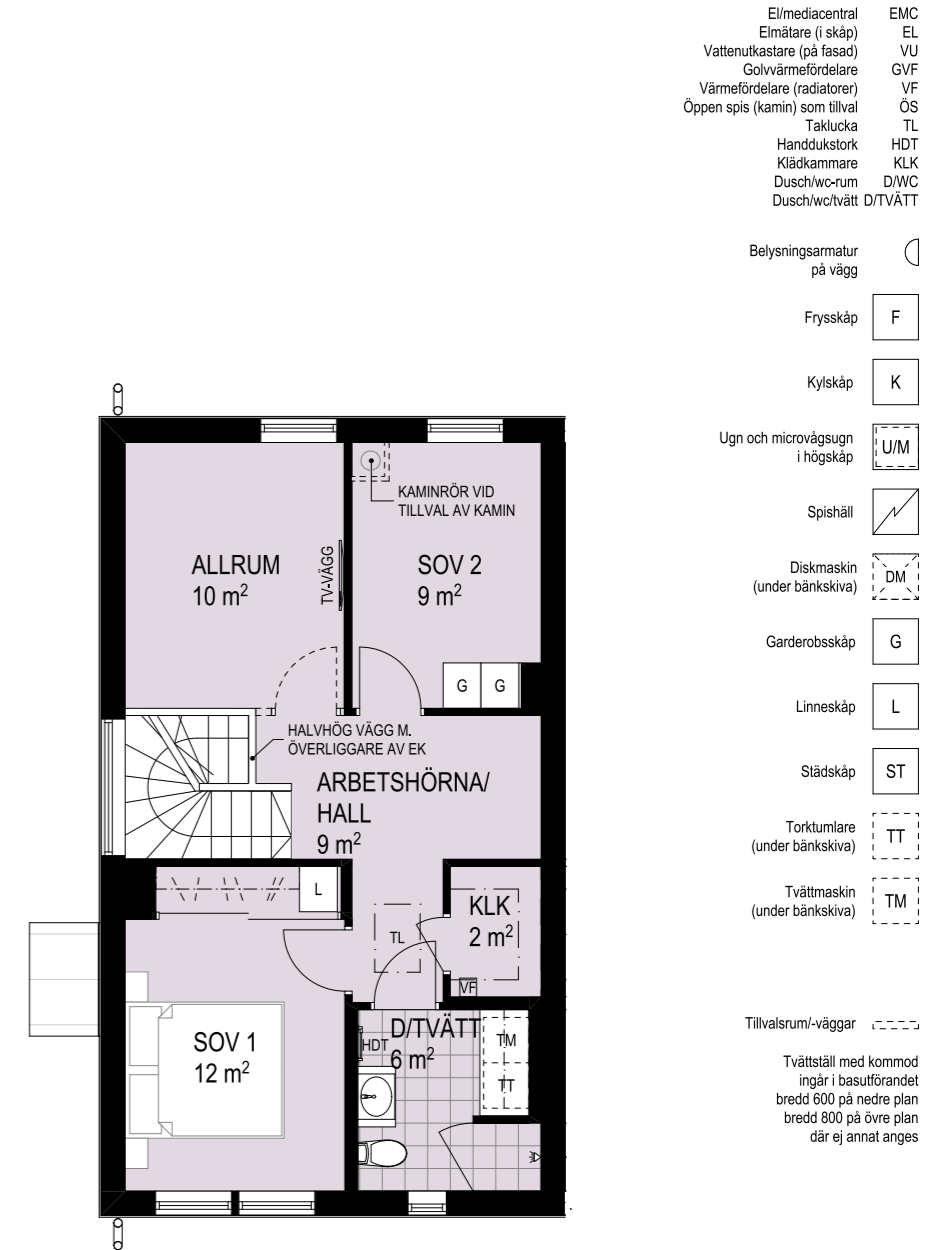
# Södra Sommarro

## Parhus 2-plan

Övre plan 54 m<sup>2</sup>



Takhöjd (TH):  
2,6 m på nedre plan  
2,5 m på övre plan  
där ej annat anges



- El/mediacentral EMC
- Elmätare (i skåp) EL
- Vattenukastare (på fasad) VU
- Golvvarmfördelare GVF
- Värmefördelare (radiatorer) VF
- Öppen spis (kamin) som tillval ÖS
- Taklucka TL
- Handdukstork HDT
- Klädkammare KLK
- Dusch/wc-rum D/WC
- Dusch/wc/tvätt D/TVÄTT

Belysningsarmatur på vägg

Frys-skåp F

Kylskåp K

Ugn och microvågsugn i högskåp U/M

Spishäll

Diskmaskin (under bänkskiva) DM

Garderobsskåp G

Linneskåp L

Städskåp ST

Torktumlare (under bänkskiva) TT

Tvättmaskin (under bänkskiva) TM

Tillvalsrum/-väggar

Tvättställe med kommod ingår i basutförandet bredd 600 på nedre plan bredd 800 på övre plan där ej annat anges