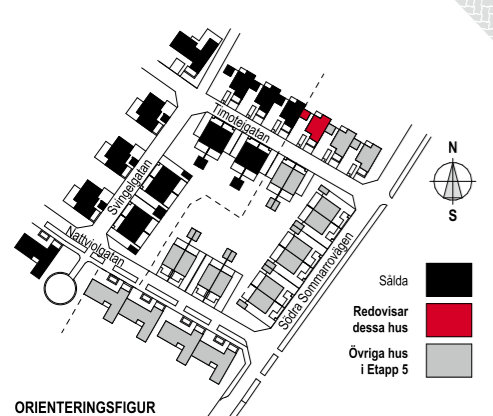
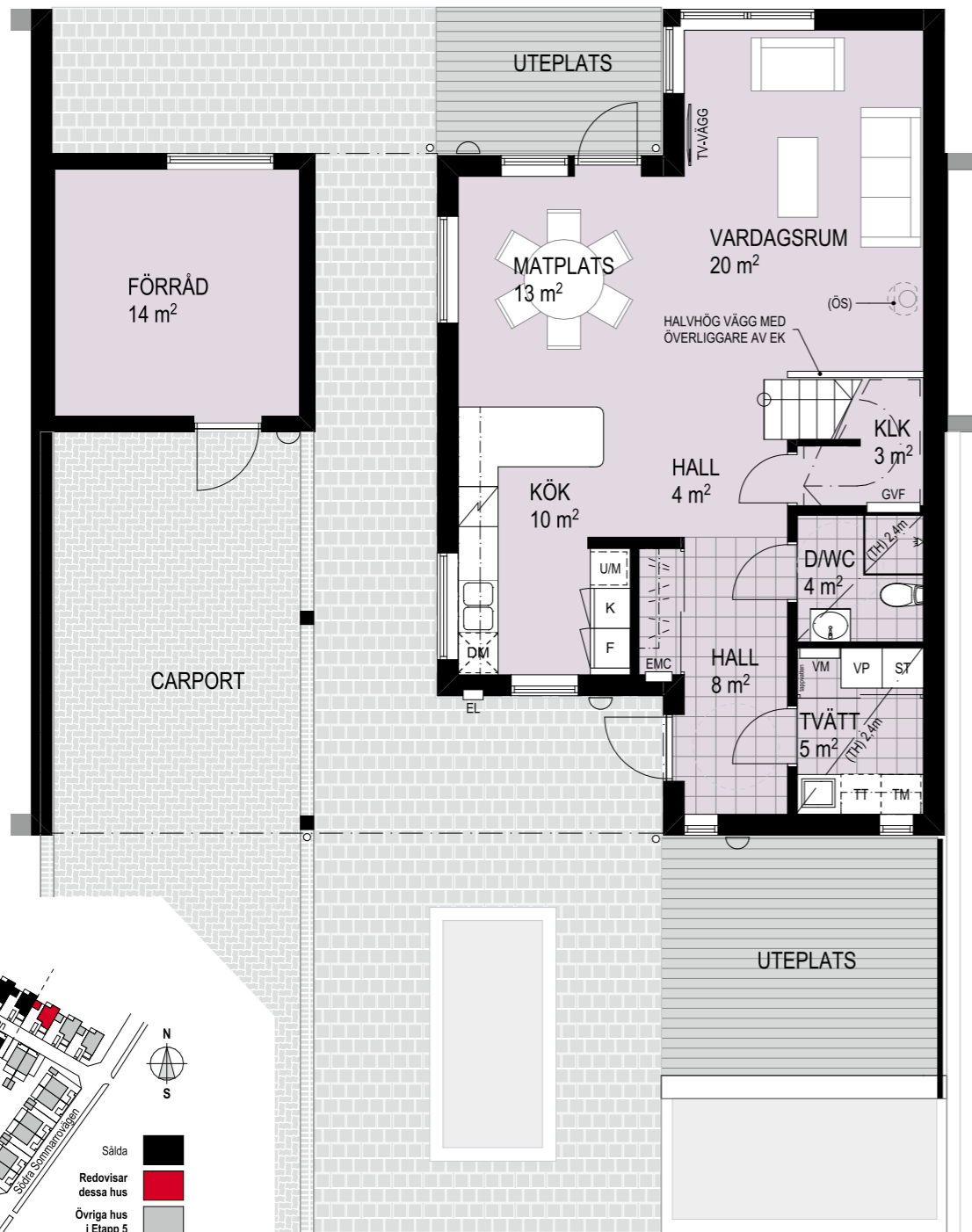


Hus 39 B

5 rok, ca 135 m²

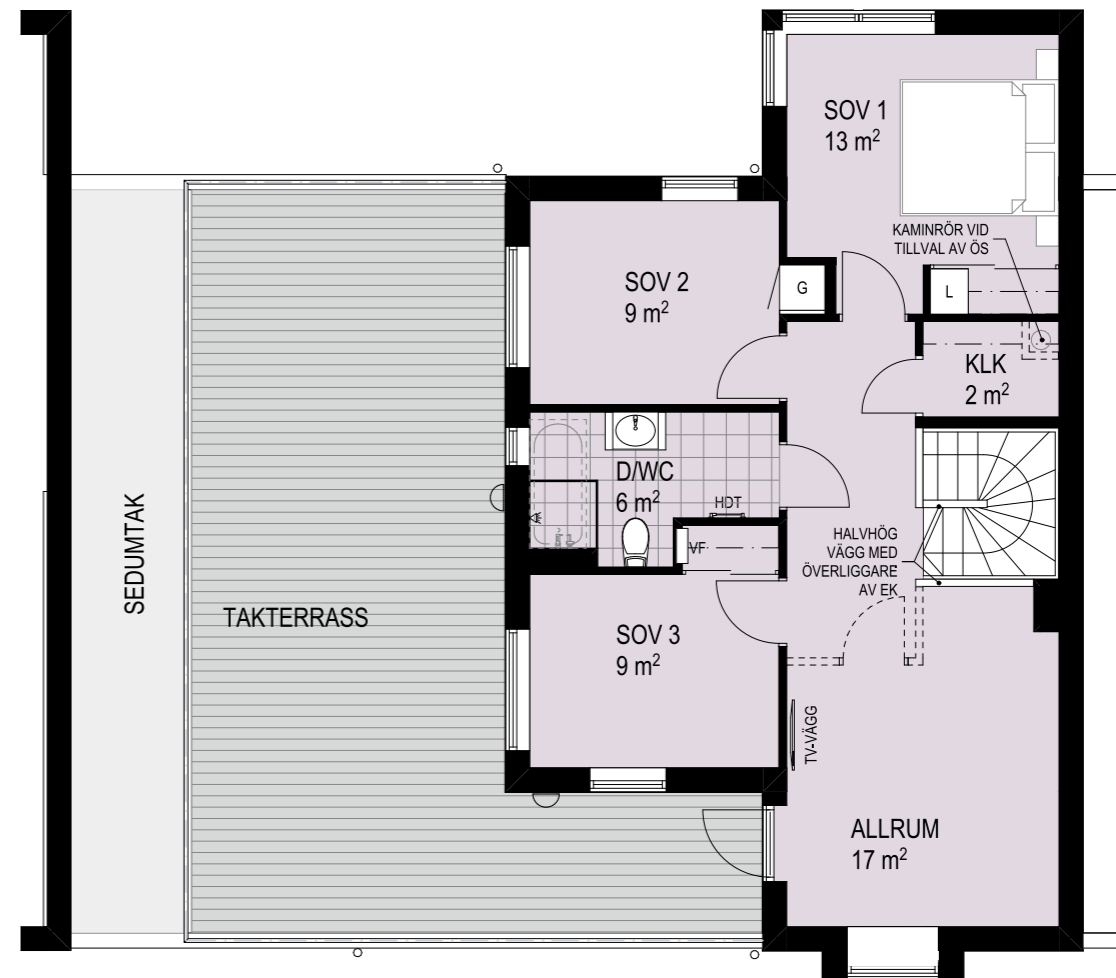
Nedre plan 68 m²
Uteplats 14+7 m²



Södra Sommarro

Kedjehus 2-plan

Övre plan 67 m²
Takterrass 48 m²



- Takhöjd (TH):
2,6 m på nedre plan
2,5 m på övre plan
där ej annat anges
- | | |
|-----------------------------|---------|
| El/mediacentral | EMC |
| Elmätare (i skåp) | EL |
| Vattenukastare (på fasad) | VU |
| Golvvarmfördelare | GVF |
| Värmefördelare (radiatorer) | VF |
| Öppen spis (kamin) | ÖS |
| Taklucka | TL |
| Handduksstork | HDT |
| Klädkammare | KLK |
| Dusch/wc-rum | D/WC |
| Dusch/wc/tvätt | D/TVÄTT |
-
- | | |
|--------------------------------|-----|
| Belysningsarmatur på vägg | ☾ |
| Frys-skåp | F |
| Kylskåp | K |
| Ugn och microvågsugn i högskåp | U/M |
| Spishäll | ⚡ |
| Diskmaskin (under bänkskiva) | DM |
| Garderobsskåp | G |
| Linneskåp | L |
| Städskåp | ST |
| Torktumlare (under bänkskiva) | TT |
| Tvättmaskin (under bänkskiva) | TM |
- Tillvalsrum/-väggar - - - -
- Tvättställe med kommod ingår i basutförandet bredd 600 på nedre plan bredd 800 på övre plan där ej annat anges